

# ROLL-BELT

Roll-Belt 150 | Roll-Belt 180



# Roll-Belt. Forny din presserstil.

I mere end 25 år har New Holland været førende i segmentet for rundballepressere, og virksomheden har lanceret en række banebrydende nyheder, der har revolutioneret den måde, hvorpå ballepressere med variabelt kammer fungerer på i dag. Rundt omkring i verden arbejder mere end 275.000 rundballepressere for kyndige landmænd og maskinstationer for at bringe høsten i hus. Den seneste generation vil omdefinere rundballepresning med avanceret Roll-Belt™ teknologi, der kan forbedre kapaciteten med op til 20% og balletætheden med op til 5%. Endvidere kan førere vælge mellem en maksimal ballestørrelse på 150 cm eller 180 cm afhængigt af deres individuelle behov. Roll-Belt presseren fanger også øjet med dens karakteristiske, svungne linjer, der giver enhver arbejdsopgave med presseren lidt stil.

## Fremragende kapacitet

Hvis du søger variabelt kammer med høj produktivitet, er New Holland Roll-Belt pressere den perfekte løsning. Kapaciteten er blevet øget med op til 20% takket være det opdaterede pick-up design, som rydder enhver mark 20% hurtigere eller udfører 20% mere arbejde hver dag. Den øgede kapacitet sikrer, at der presses mere afgrøde under optimale forhold. Hjælpevalsen gør alt dette muligt, ved at lede afgrøden endnu mere effektivt ind i rotoren. Der er barberet adskillige sekunder af den i forvejen utroligt lave omviklingstid for at få dig tilbage til presningen i marken endnu hurtigere.

## Ballekvalitet

Roll-Belt garanterer topkvalitet. Altid. Et helt nyt fugtregistreringssystem, som bruger to punkter på hver side af ballekammeret til at beregne gennemsnitsfugtighed, gør det muligt for føreren at reagere i realtid på skiftende presseforhold. Ballekammer sensorer på begge sider af kammeret giver øjeblikkelig feedback til operatøren, så der kan justeres i kørselsmønsteret for at skabe perfekt formede baller. Føreren kan ydermere justere, hvilket balletryk der skal være i kernen af ballen. Denne balletryksjustering giver føreren mulighed for at tilpasse ballernes kerne og ydre balletryk, så ballerne afpasses deres formål. Blødere kerner er perfekte til nem fodring, og når ballen skal trække vejret mens en fastere kerne giver fremragende opbevarings- og håndteringsegenskaber. Desuden fuldender ensartet indpakning pakken.

## Ubesværet service

Roll-Belt presseren hører hjemme i marken og den effektive service og vedligeholdelse, sikrer at presseren kan bruge mere tid på arbejdet i marken og mindre tid på gårdspladsen. De helstøbte side- og forskærme betyder, at føreren har uhindret adgang til alle servicepunkter og bevægelige dele for at holde presseren i optimal stand. Alle servicepunkter kan nås fra jorden og ekstra netopbevaring øger effektiviteten.

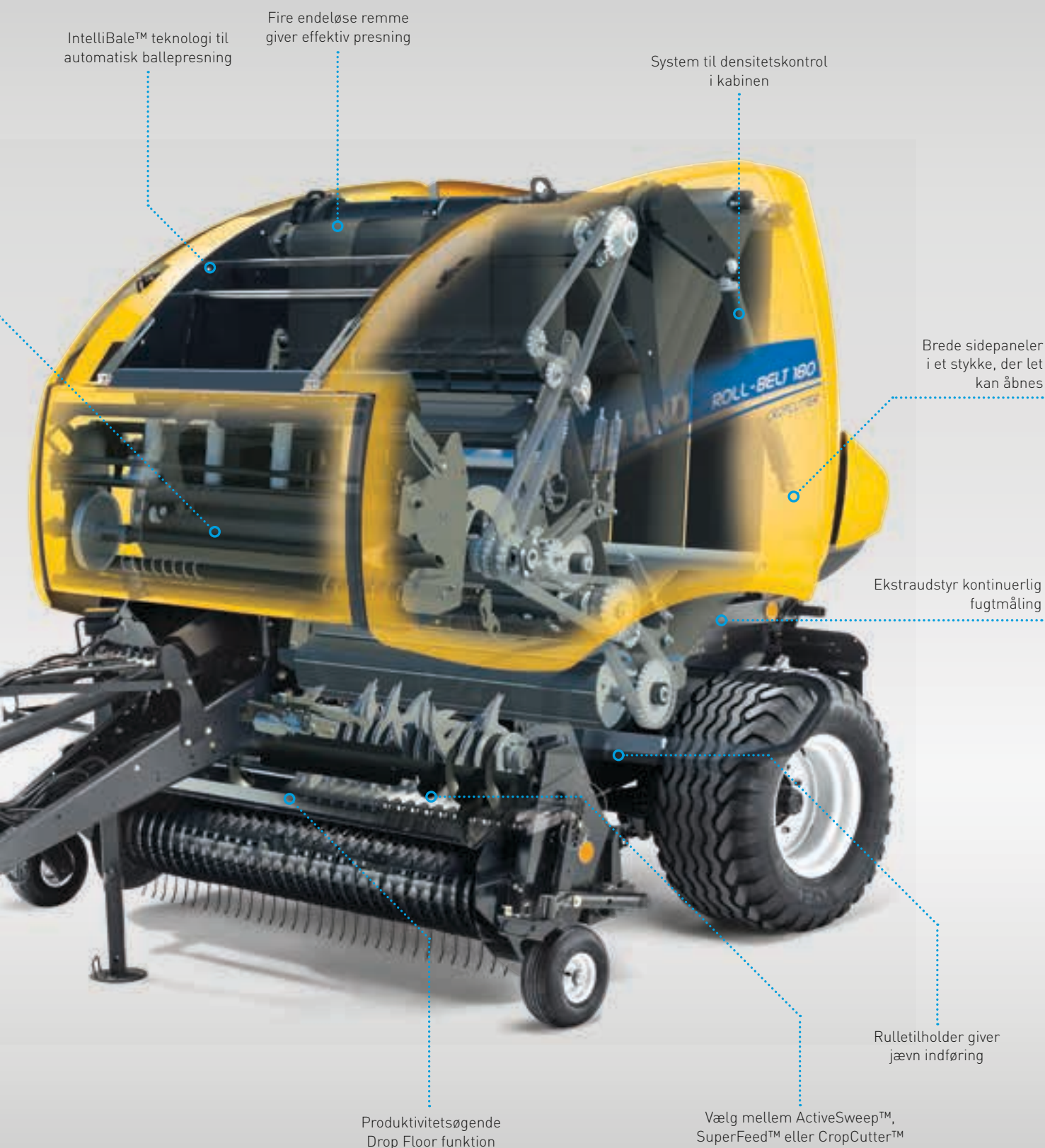
## Den totale arbejdsglæde

Føreren vil nyde de lange arbejdsdage, da Roll-Belt presseren er konstrueret med fokus på brugeren. Med IntelliBale™ teknologien kan ballepresseren styre traktorens hastighed fremad: den kan standse traktoren, når den er parat til at binde ballen, og den kan hæve bagklappen og sænke den igen, når ballen er stødt ud, og derefter give signal til at fortsætte presningen. Drop Floor teknologien, der kan betjenes fra kabinen, øger sammen med balletæthedskontrollen både produktiviteten og reducerer førerens træthed.

EdgeWrap™ systemet sikrer hurtig netomvikling med Duckbill andenæbssystemet



Modeller	Tilgængelige versioner	Ballediameter Min. / Max. (cm)	Ballebredde (cm)	Minimum PTO-effekt (hk)
Roll-Belt 150	ActiveSweep / SuperFeed / CropCutter	90 / 150	120	60 / 70 / 100
Roll-Belt 180	ActiveSweep / SuperFeed / CropCutter	90 / 180	120	70 / 80 / 105



# En lang tradition med rundballepressere fra New Holland.

New Holland opfandt moderne ballepresning for over 70 år siden i form af verdens første selvbindende pick-up presser i 1940 og det blev starten på et konstant behov for innovation lige siden. Den første rundballepresser blev lanceret for 40 år siden, tilbage i 1974. Herefter skruer vi tiden 15 år frem til 1989, hvor den første Roll-Belt presser, model 630, blev produceret og resten er historie... Med oprindelse i New Hollands barndomshjem og Centre of Round Baling Excellence i Pennsylvania, USA, bliver vore dages Roll-Belt pressere designet og udviklet i Plock, Polen, i samarbejde med New Hollands Centre of Harvesting Excellence i Zedelgem, Belgien. Et omfattende, globalt testprogram, som involverede over 125.000 producerede pressere betyder, at din Roll-Belt presser med sikkerhed vil opfylde dine individuelle behov.



- 1974:** Den første rundballepresser, Model 850, udvikles og bruger kæder til at producere en 150 cm balle.
- 1976:** Seriens popularitet fører til introduktionen af Model 845, som producerer mindre 120 cm baller.
- 1978:** Den hurtigt voksende serie omfatter nu Modellerne 851 og 846.
- 1979:** Model 852 bliver et stort hit hos landmændene.
- 1982:** Den hidtil mest avancerede presser med kæder lanceres: Model 849.
- 1989:** Introduktionen af Model 630, den første presser med remme, ændrede for altid konceptet for presning med variabelt kammer.
- 1991:** For at opnå endnu højere præstation introducerede New Holland Modellerne 650 og 660.
- 1992:** For at imødekomme behovene fra maskinstationer med halm- og finsnitteopgaver blev Model 640 Silage Special, som leverede ekstremt tætte baller, lanceret.
- 1995:** Bale-Slice teknologien introduceres på Model 664 Silage Special. Med mulighed for at opnå højere næringsværdier, blev denne model populær hos husdyravlere over hele verden.
- 2002:** Den opgraderede BR700 Serie er lanceret, og det samme gælder den helt nye BR740 CropCutter, der giver det fineste snit og de tætteste baller til ensilage.
- 2005:** BR-A Serien udvikles for at give professionelle brugere endnu større udvalg.
- 2006:** En milepæl blev rundet i form af 200.000 producerede rundballepressere på New Holland fabrikken i Pennsylvania, USA. Et bevis på presserens globale popularitet.
- 2007:** BR7000 præsenteres for verden som det hidtil mest omfattende pressertilbud med 4 modeller.
- 2013:** Roll-Belt presseren med 20% højere kapacitet, det unikke New Holland design og avancerede funktioner har fokus på en betydelig forøgelse af presserproduktiviteten.
- 2014:** New Holland fejrer sin 40 års fødselsdag efter introduktionen af den første rundballepresser.
- 2016:** Lancering af IntelliBale™ systemet øger effektiviteten i marken.

1 9 9 2



1 9 9 5



2 0 0 2



2 0 0 5



2 0 0 6



2 0 0 7



2 0 1 4



## Hurtigste rydning af marken.

---

Pickuppen er måske en af vigtigste dele i din Roll-Belt presser. New Holland har redesignet den 2,3 meter brede pick-up fuldstændigt for at øge kapaciteten med op til 20%. Som om det ikke er nok, sikrer den sidste nye ballepresserteknologi et ensartet flow hele tiden og ballepresning med høj kapacitet.





### Et jævnt afgrødeflow

- Standard skårtryksrullen roterer konstant for at sikre en jævn og ensartet afgrødestrøm ind i presseren, så afgrødeforarbejdningen bliver mere effektiv
- Føreren kan regulere rulletilholderens højde, så der sikres et optimalt flow ind i presseren



### Optimal indføring

- Der er udviklet på indføringen i pickuppen og flowet til rotoren, så presserens effektivitet er betydeligt forbedret
- Systemet benytter to modsat roterende overfalds- og underfaldssnegle til at lede afgrøden ind i rotoren
- Ekstra indføringshjælpevalse leder positivt afgrøden ind i rotoren, så der hele tiden opretholdes en konstant afgrødestrøm



### Justering af flydestillingsgraden efter behov

- Pickuppens flydning kan reguleres ved hjælp af to let justerbare fjedre i hver side af pickuppen
- Vælg den faste indstilling til flade marker, når der presses ensartede halmkår
- Vælg den fleksible indstilling, når der arbejdes i bakket terræn eller i ujævne ensilageskår for at opnå en hurtig reaktion



### To typer pickupfingre

- Standard ActiveSweep™ pickup med fire rækker tænder er perfekte til let hø og halmfokuseret drift
- På SuperFeed™ eller CropCutter™ modellerne er der som standard en kraftigere pickup, med hele fem pickuprør og kraftigere fingre, som er designet til ensilgearbejde eller til landmænd, der har mere stenet og ujævnt terræn
- De solide gummifjedre er 10% stivere end konventionelle fjedre, og de kan holde op til fem gange så lang tid og give ensartet ballepresning



### Fra landevej til mark på et øjeblik

- De helt nye drejelige støttehjul omdanner hurtigt Roll-Belt ballepresserens fra transport- til arbejdstilstand ved ganske enkelt at dreje støttehjulene på plads
- Intet værktøj, ikke nødvendigt at afmontere, intet besvær

# Alsidede løsninger til afgrødebehandling.

Hvad skal dine halmballer bruges til? Eftersom ikke to landbrug med presseropgaver er ens, tilbyder Roll-Belt pressere forskellige arbejdsprocesser for at imødekomme de individuelle behov. ActiveSweep™ systemet overfører afgrøden direkte fra pick-uppen til ballekammeret for skånsom håndtering. SuperFeed™ funktionen giver mulighed for lige gennemførelse for at bevare langstråede afgrøder intakt. CropCutter™ modeller sikrer ekstra fin snitning for de mest tætte og næringsrige ensilageballe. Uanset afgrødetype eller anvendelsesområde, har Roll-Belt presseren en løsning, som passer præcist til dine behov.

## CROPCUTTER™ AFGRØDEBEHANDLING



### Højeffektivt CropCutter™ system

- 15 integrerede knive sikrer en meget fin snitning, der er ideel til ensilage eller snittet halm til strøelse
- En gennemprøvet rotorkonfiguration i W-mønster sikrer en jævn fordeling af skærekraften og en ensartet snitning

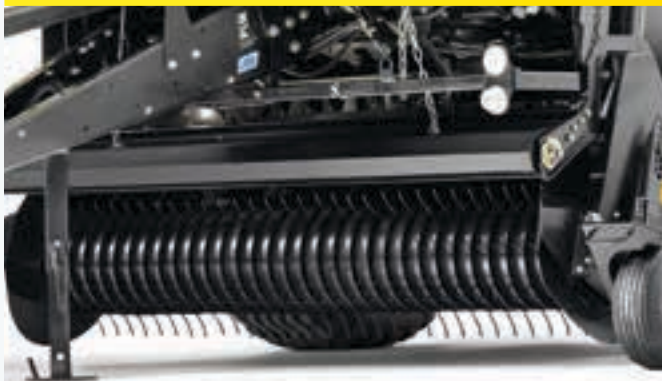


### Hærdet knivkit med let slibning

- Hele knivskuffen kan låses op, og knivene kan afmonteres, så de let kan slibes
- Det hærdede knivsæt til CropCutter™ modellerne er konstrueret af specialbehandlet stål, der tredobler knivens holdbarhed og levetid



## SUPERFEED™ AFGRØDEBEHANDLING



### Langt, ubeskadiget høg og halm takket være SuperFeed™ systemet

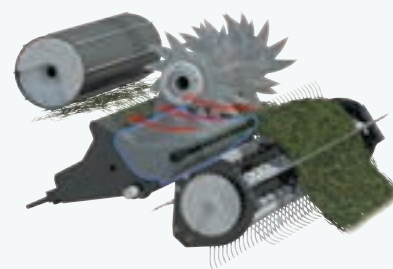
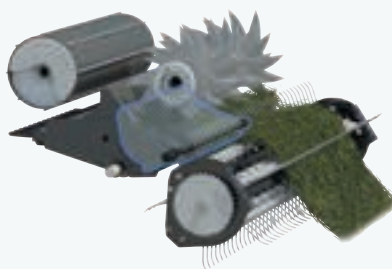
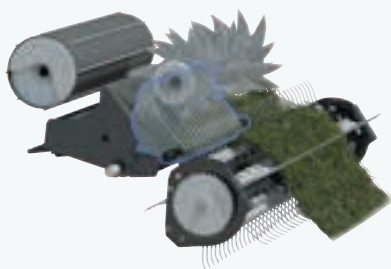
- SuperFeed™ systemet sikrer en jævn indføring
- Det geniale design fordeler ikke kun effektbehovet ligeligt over de to rotorhalvdele, men det sikrer også en jævn fordeling af afgrøden
- 15 rækker fingre, hver med 3 spidser, bevarer optimal håndtering af afgrøden

## ACTIVESWEEP™ AFGRØDEBEHANDLING



### ActiveSweep™ indføringsystem: optimal, ukompliceret presning

- ActiveSweep™ indføringsystemet er beregnet til bedrifter, der fokuserer på traditionel produktion af høg og halm, og til dem der har specialiseret sig i lucerne, og som gerne vil bevare afgrøden i et stykke
- Fra pickuppen føres materialet skånsomt hen over ActiveSweep™ indføringen og direkte ind i ballekammeret
- De W-formede fjedre leder aktivt materialet ind i ballekammeret, og specialdesignede afstrygere sørger for, at værdifuld afgrøde ikke spildes mellem fingrene. Desuden forhindres tilstopning



### Maksimal præstation. Ubesværet betjening.

- Når der arbejdes med maksimal kapacitet og i de aller tætteste skår til ensilage, kan pickuppen somme tider blive tilstoppet
- Den nye Drop Floor funktion, der aktiveres fra kabinen, sænker bunden under rotoren, så indtaget bliver større, og der dermed uhindret kan passere en større mængde afgrøde ind i ballekammeret
- Det letter uafbrudt ballepresning og reducerer spildtiden, foruden at førerens komfort øges betydeligt

## Den perfekte balle til dit brug.

New Holland har udviklet perfekt formede baller og 275.000 Roll-Belt pressere er beviset på denne succes. Kombinationen af både valser og remme sikrer, at ballen er perfekt formet med en tæt kerne. Derudover bevirker den ensartede presningsgrad af hele ballen, at den er modstandsdygtig overfor intensiv håndtering og forbedrer ensilageballernes gæringsegenskaber. Teknologien med variabelt kammer betyder, at man kan variere størrelsen af de producerede baller i trin af 5 cm, fra 90 cm helt op til 150 eller 180 cm for ekstra fleksibilitet.



Justerbar indre kernediameter og presningsgrad

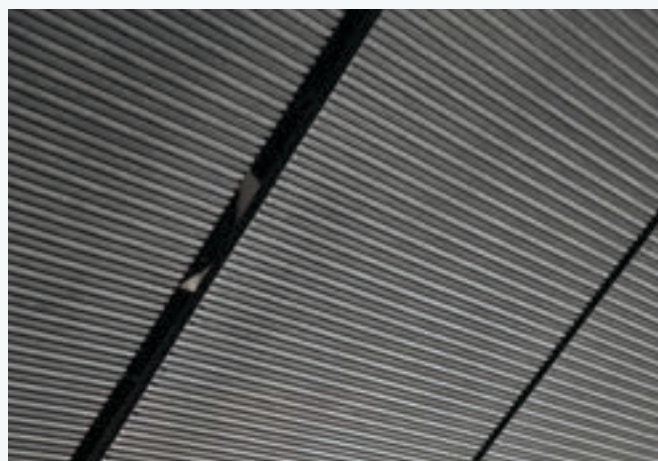
### Den tætteste ballekerne på markedet

- Ballens presningsgrad afgøres helt fra første omrulning, og derfor anvendes fem faste valser, som danner en naturlig 'D'-form
- Omfattende tester har vist, at denne form giver den tætteste ballekerne



### Endeløse remme for endeløs presningseffektivitet

- De fire, nye endeløse 273 mm brede remme øger driftssikkerheden og reducerer spild af afgrøde
- De selvrensende remme er fremstillet af avancerede materialer, og de er specialdesignede til at fastholde en bedre kontakt med afgrøden, især i kort græs
- Der udøves et ensartet tryk, så ballen bliver mere jævn
- Reduceret slør på remmene øger yderligere holdbarheden, og vedligeholdelsen reduceres



### Ultimativ let vedligeholdelse

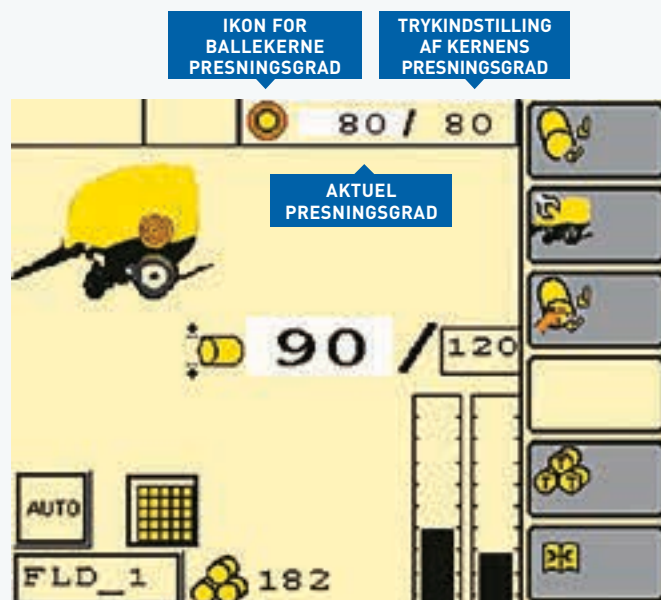
- Samlede remme er standardvalget for kunder, der ønsker mindst mulig vedligeholdelse
- Hvis en rem går i stykker, kan den hurtigt og let udskiftes ved hjælp af de helt nye alligatornæb med lav profil, der giver en næsten sømløs samling
- Stærk og holdbar, perfekt til alle forhold

### De tætteste baller fra New Holland

- Systemet med dobbelt presningsgrad kan øge ballens densitet med op til 5%
- To pressecylindere, en i hver side af ballekammeret, styrer udvidelsen af remmene for at frembringe de hidtil tætteste baller
- Da remmene kun udvider sig, når trykket når et forudindstillet niveau, er resultatet massive baller
- Balletrykket reguleres let fra kabinen enten ved hjælp af IntelliView™ IV berøringsskærmen eller Bale Command™ Plus II skærmen

### Intuitivt presningsgrad kontrolsystem

- New Holland har udviklet et intuitivt system til kontrol af balletrykket. Det kan betjenes fra kabinen og tager højde for varierende afgrødeforhold og den endelige brug af ballerne
- Føreren kan regulere tætheden fra kabinen i trin på 10 bar enten ved hjælp af IntelliView™ IV berøringsskærmen eller Bale Command™ Plus II skærmen
- Det aktuelle balletryk vises på skærmen, og brugeren kan indstille forskellige trykniveauer for kerne og de ydre lag på ballen
- Et lavere balletryk er ideel til hø presset under marginale betingelser, der skal kunne ånde, eller som skal anvendes til foder
- Højt balletryk er ideelle, når der er brug for intensiv håndtering



## Skræddersyede wrapping muligheder.

Det er effektiv binding og wrapping, der gør forskellen mellem en fin balle og et bjerg af afgrøde. New Holland ved også, at ikke to bedrifter er ens, og derfor kan der vælges mellem to bindingssystemer, net eller garn og net. Det sidste er perfekt til maskinstationer, der arbejder med en lang række forskellige kunder. Hele bindingssystemet er desuden blevet opgraderet for at gøre processen hurtigere og for at forbedre præcisionen, så resultatet bliver klassens bedste balleform, første gang, hver gang.



### Anden generation andenæb-system

- Anden generation af andenæbssystemet er fysisk tættere på ballen, hvilket gør hele bindingsprocessen hurtigere
- Spredervalser sørger for en ensartet fordeling på hele ballen, og netomviklingen er placeret aktivt inde i kammeret ved siden af ballen, så omviklingen bliver mere præcis
- Følere styrer mængden af anvendt net, og dette enkle, pålidelige system sikrer en ensartet netstramning og mere fast binding



### Helt ud til kanten med EdgeWrap™

- Det velkendte EdgeWrap™ system sikrer, at netomviklingen går helt ud til kanten af ballen, og i nogle tilfælde går den ud over ballens kant som en kuvert
- Det beskytter ballerne og er med til at fastholde deres form
- Vigtigt ved intensiv håndtering, eller når der anvendes en separat ballewrapper



### Effektiv garnbinding

- Nydesignet garnmekanisme er nu forsynet med et centralt placeret drejeligt, dobbelt garnpåføringsystem
- Ensartet vandring fra venstre mod højre sikrer en ligelig dækning, så resultatet er baller, der holder, selv ved intensiv håndtering



## Kontrol af presseren med et hurtigt blik.

Roll-Belt presseren kan specificeres med forskellige skærme, så du kan finde en, der passer til dine individuelle behov, fra startmodellen Bale Command™ Plus II skærmen til seriens topmodel IntelliView™ IV farveberøringsskærmen. Du vil kunne styre alle de vigtigste parametre for ballepresseren fra kabinens komfort. Roll-Belt Serien har automatisk bindingsteknologi, der betyder, at bindingen automatisk starter, når din balle har nået den forudindstillede størrelse. Hvis du allerede har en skærm, du godt kan lide, er den ekstra ISOBUS kompatibilitet lige noget for dig.



### Bale Command™ Plus II monitor: enkel presserkontrol

- Den avancerede Bale Command™ Plus II skærm er standard
- Vælg mellem fire omviklingsmønstre og et brugerdefineret mønster
- Skærmen på 10 cm med baggrundsbelysning er 10% større end den tidligere udgave
- Gem op til 20 individuelle balletællinger, så det er muligt at holde nøje kontrol



### IntelliView™ IV monitor: touchscreen kontrol

- Intuitiv IntelliView™ IV farveberøringsskærm, der er ekstraudstyr, er ideel til professionel ballepresning
- Berøringsskærmen letter den hurtige justering af vigtige parametre alt efter ændrede forhold
- En stor skærm gør det muligt at overvåge alle vigtige parametre med et blik



### IntelliBale™ teknologi

IntelliBale™ teknologi betyder, at Roll-Belt ballepresseren kan kommunikere med din traktor. Den standser traktoren, når den forudindstillede diameter er nået, netbindingen begynder automatisk, og derefter løftes bagklappen. En føler på ballerampen sporer hele processen og lukker bagklappen, når ballen er stødt ud. Derefter gives der signal til føreren om at køre videre.

Dette system har mange fordele:

- Øget produktivitet
- Føreren bliver mindre træt
- Ensartet ballestørrelse
- Reduceret brændstofforbrug



### Fugt- og ballefyldningssensorer

Et helt nyt fugtighedsregistreringssystem bruger to punkter, der er placeret på begge sider af ballekammeret for at registrere afgrødens fugtniveau i realtid. Aflæsningerne tages hver 10. millisekund og beregnes i gennemsnit. Læsning fra de to sensorer sendes til monitoren hvert sekund, og det sikrer datatransmission i realtid. Et fugtniveau mellem 7-60% kan måles, hvilket sikrer nøjagtighed i de fleste både tørre og våde afgrøder, herunder hø, halm, ensilage og majshalm. Desuden kan øvre og nedre fugtværdier indstilles, så hvis værdien overstiges, kan presning stoppes for at sikre kvaliteten. De to fyldningssensorer, der er placeret på begge sider af ballekammeret overvåger konstant balledannelsen. På presserens monitor i kabinen vises denne information til føreren, som kan tilpasse køremønstret for at sikre en enstartet balledannelse.



### Optimal sikkerhed under arbejdet

- For at øge sikkerheden har New Holland anbragt en elektrisk afbryder på trækstangen
- Den afbryder drevet til ballepresseren for at sikre, at den er helt deaktiveret, når der skiftes net eller fjernes tilstopninger



# 360° Roll-Belt presser.

Den nye Roll-Belt ballepresser er designet, så den letter den daglige vedligeholdelse. Der er kun adgang til alle servicepunkter, når ballepresseren står helt stille, hvilket giver branchens bedste sikkerhed ved vedligeholdelse. Klassens bedste serviceadgang betyder, at disse ballepressere vil tilbringe mere tid i marken.

Opbevaring af op til 6 garnnøgler eller en ekstra netrulle, så du kan arbejde i længere tid.

Sikkerhedslåse forhindrer utilsigtet åbning for øget sikkerhed.

Centrale smøresteder og smøreoliebeholder med adgang fra jorden via frontpanelet.



Der kan som ekstraudstyr fås ekstra brede 500/55-R20 dæk, der reducerer sammenpresningen af jorden, hvilket er afgørende for at forbedre vækstforholdene for efterfølgende afgrøde. De giver endvidere en mere komfortabel transport på vejen.

Selvstøttende, helstøbte sideskærme i mågevingefacon for let service.



Drejelige pick-up hjul til skift fra mark- til transportfunktion uden brug af værktøj.

Bagmonteret holder til ekstra netrulle for øget produktivitet.



Den nye serie kan fås i konfigurationer med lavt eller højt ophæng.



## Forhandlermonteret ekstraudstyr

Din forhandler kan levere og montere et omfattende udvalg af godkendt ekstraudstyr.



# New Holland Services.



## Skræddersyet efter dine behov

CNH Industrial Capital, New Hollands finansieringsselskab, er veletableret og højt respekteret indenfor landbrugssektoren, og står til din rådighed med skræddersyet rådgivning og finansieringsløsninger. Med CNH Industrial Capital følger den omfattende tryghed, som opstår gennem samarbejde med et professionelt finansieringsselskab, der er specialist i landbrug.



## Uddannet til at yde dig optimal support

New Holland forhandlerens professionelle, tekniske specialister modtager regelmæssig træning og opdatering - både gennem online-kurser og gennem intensiv undervisning på tekniske skoler. Dette sikrer, at din forhandler altid har den specifikke viden, som de nyeste og mest avancerede New Holland produkter kræver.

## Service Plus – fordi din tryghed er vigtig

Service Plus programmerne tilbyder ejere af New Holland landbrugsmaskiner udvidet reklamationsdækning udover fabrikens garanti. Maksimal kontrol over løbende driftsomkostninger, reparationer udført af autoriserede NH forhandlere og brug af NH originalereservedele, højere gensalgsværdi af din maskine samt dækningsoverdragelse. Du kan vælge mellem tre grader af dækning:



### Sølv - Drivlinje

- Antal år der dækkes: to, tre, fire eller fem år
- Antal driftstimer (eller antallet af baller for ballepressere)
- Mange andre muligheder for at skræddersy programmet og opfylde dine forventninger

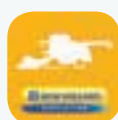
Kontakt din lokale forhandler som vil udfærdige en Service Plus kontrakt for dine maskiner

### Guld - Udvidet

### Platin - Fuld reparation



MyNew Holland



Harvest Excellence



Grain Loss Calculator



## New Hollands app

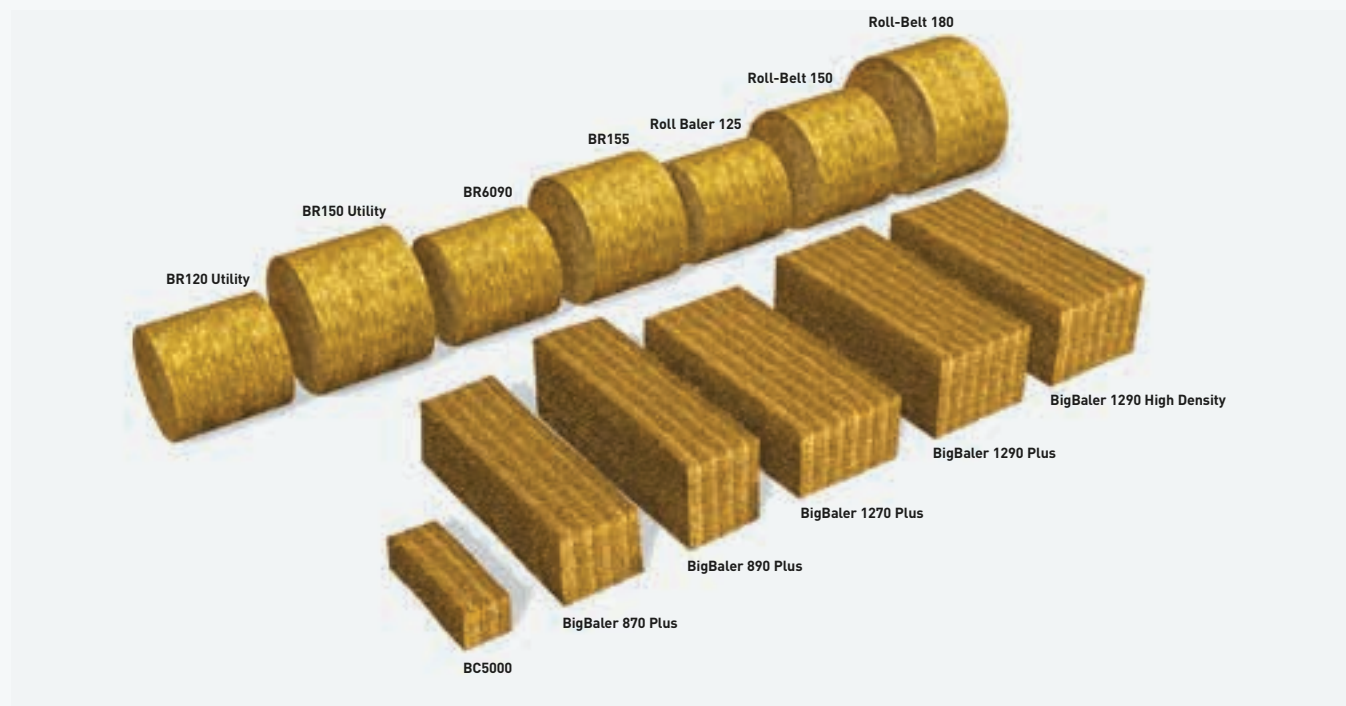
MyNew Holland - Harvest Excellence - Grain Loss Calculator - Product Apps - New Holland Weather - PLM Solutions - PLM Calculator - PLM Academy

## New Holland Style

Besøg [www.newhollandstyle.com](http://www.newhollandstyle.com). Der er en lang række tilbud til din rådighed, bl.a. slidstærkt arbejdstøj, et stort udvalg af skalamodeller.

# Det bredeste produktudbud fra pressereksperter.

New Holland har en lang og imponerende tradition indenfor presning, som går helt tilbage til starten af selve presserkonceptet. Med mere end halvfjerds år med konstant udvikling, utallige fornyelser, som har revolutioneret pressernes effektivitet, produktivitet og komfort, er New Holland i dag førende på verdensplan indenfor presserteknologi.



## Pionerånden lever stadig

New Holland opfandt den første selvbindende pick-up presser helt tilbage i 1940. I dag tilbyder BC5000 Seriens konventionelle pressere stadig landmænd over hele verden pålidelig præstation og traditionelle værdier. Siden småballepresseren blev introduceret på markedet, er der efterhånden blevet solgt omkring 900.000 enheder... og vi tæller stadig.



## Omfattende udbud af rundballepressere

Det store udvalg af rundballepressere er populært hos landmænd med husdyr eller blandede bedrifter over hele kloden. Roll-Belt Serien med variabelt kammer sikrer høj alsidighed. Roll Baler 125 tilbyder kompakt professionel presning og Roll Baler 125 Combi leverer presning og wrapping i samme træk for optimal effektivitet i marken.



## Professionel ballepresning med New Holland

New Holland har i mere end 33 år været førende inden for storballepresning med introduktion af en serie af nyskabelser der har revolutioneret storballepresning over hele verden. Med en produktion af baller på op til 120 cm bredde og 90 cm højde, tygger den sig vej gennem marken på et øjeblik. Denne serie er det indlysende valg for professionelle hø- og halm maskinstationer og er perfekt til kunder med biomasseproduktion. BigBaler Serien sætter helt nye standarder for presning.

## Modeller

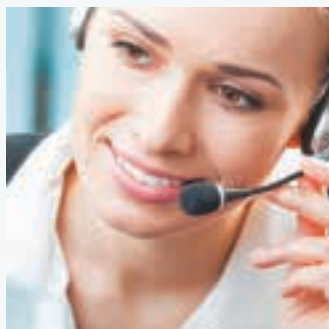
## Roll-Belt 150

## Roll-Belt 180

Type		ActiveSweep™	SuperFeed™	CropCutter™	ActiveSweep™	SuperFeed™	CropCutter™
<b>Ballemålinger</b>							
Diameter min. / max.	(cm)	90 / 150			90 / 180		
Bredde	(cm)	120			120		
<b>Krav til traktor</b>							
Minimum PTO-effekt	(kW/hk)	44/60	52/70	75/100	52/70	60/80	78/105
PTO-omdr. standard / ekstraudstyr	(omdr/min.)	540 / 1000			540 / 1000		
Hydraulikventiler min. / max.		2 / 4			2 / 4		
<b>Drivlinje</b>							
Gearkasse		Lukket, oliebad					
Beskyttelse		Sikkerhedskobling					
<b>Pick-up</b>							
Standard arbejdsbredde standard / ekstraudstyr	(m)	2 / -	2 / 2,3		2 / -	2 / 2,3	
Fire fjederaksler		●	-		●	-	
Fem fjederaksler med gummi fjedre		-	●		-	●	
Rulleteholder			●			●	
Hjælpevalse			●			●	
Flydestilling			Justerbar fjeder			Justerbar fjeder	
Hydraulisk pick-up lift			●			●	
Pick-up beskyttelse			Sikkerhedskobling			Sikkerhedskobling	
Foldbar pick-up hjul uden værktøj		○	●		○	●	
Foldbar drejbar pick-up støttehjul uden værktøj		-	○		-	○	
Støttehjul (15x6,00-6)			●			●	
<b>Indføringssystem</b>							
		Overshot indføring/ snegl	Rotorbredde 455 mm Tænder i W-mønster		Overshot indføring/ snegl	Rotorbredde 455 mm Tænder i W-mønster	
Drop floor		-	●		-	●	
CropCutter™ system		-	-		-	-	
Knive		-	15		-	15	
Knivafstand	(mm)	-	65		-	65	
Kniv aktivering, ind - ud		-	Hydraulisk		-	Hydraulisk	
Knivbeskyttelse		-	Separat fjeder		-	Separat fjeder	
<b>Ballemålinger</b>							
Type		Roll-Belt™ teknologi (kombination af valser og remme)					
Roterende formningsvalser		3			3		
Remme		Fire 273 mm endeløse			Fire 273 mm endeløse		
Balle fyldningsindikatorer		●			●		
<b>Bindesystem</b>							
Kun net		●			●		
Garn og net		○			○		
Net bindesystem		Andenæb			Andenæb		
Netopbevaring, kun net		3 ●			3 ●		
Netopbevaring, net og garn		2 ● + 1 ○			2 ● + 1 ○		
Netdækning		Kantomvikling			Kantomvikling		
Garnopbevaring		6 ●			6 ●		
Garnmønster		Venstre til højre			Venstre til højre		
Garnarme		To centermonterede			To centermonterede		
<b>Balle presningsgrad system</b>							
Dobbelt presningsgrad system		●			●		
Presningsgrad kontrol		Førerkabinekontrol ved hjælp af monitor					
<b>Elektronisk kontrolsystem</b>							
Bale Command™ Plus II monitor		●			●		
Forberedt for ISO 11783		●			●		
IntelliView™ IV monitor		●			●		
IntelliBale™ system		○			○		
Kontinuerlig fugtmåling		○			○		
Elektronisk sikkerhedsafbryder		●			●		
<b>Brems</b>							
Hydrauliske		○			○		
Trykluft		○			○		
Max. kørehastighed		50 km/t.			50 km/t.		
Balleslidske		●			●		
Service		Helstøtte, oplukkelige sideskærme					
<b>Presserdimensioner</b>							
Længde	(m)	4,475			4,815		
Bredde / højde med 380/55-17 dæk	(m)	2,415 / 2,79			2,415 / 3,05		
Bredde / højde med 480/45-17 dæk	(m)	2,61 / 2,83			2,61 / 3,09		
Bredde / højde med 500/55-20 dæk	(m)	2,85 / 2,76			2,85 / 2,98		
Vægt (max.)	(kg)	3330	3715		3460	3815	
Standardudstyr		Centralt oliemøresystem, orange rotorblink					
Ekstraudstyr		Presningsgrad system foroplader kit, Splitterventil kit til dropfloor / knive, Hardface CropCutter™ knivkit, Sugekop Bale Command monteringskit, forreste serpentin kit med afskraber, Automatisk smøring					

● Standard ○ Ekstraudstyr - Ikke tilgængelig

# New Holland Top Service: kundesupport og kundeinformation.



## Top tilgængelighed

Vi er altid til din rådighed: alle dage fra 07.00-19.00! Uanset hvilke oplysninger du har brug for, uanset hvilket problem eller behov du har, skal du blot ringe til det gratis New Holland Top Service telefonnummer\*.



## Top hastighed

Ekspresslevering af dele: når og hvor du skal bruge dem!



## Top prioritet

Hurtige løsninger i sæsonen: fordi arbejdet ikke kan vente!



## Top tilfredshed

Vi sætter alt ind på at finde de løsninger, du har brug for, og holder dig informeret: indtil du er 100% tilfreds!



## For flere oplysninger - kontakt venligst din New Holland forhandler!

\* Opkaldet er gratis ved opkald fra fastnettelefon. Visse europæiske udbydere pålægger et gebyr, hvis opkaldet sker fra en mobiltelefon. Kontakt venligst dit telefonselskab for oplysninger om takster. Hvis der er problemer med at komme igennem på det gratis telefonnummer, kan du også ringe på 38323003.

DIN LOKALE FORHANDLER



[www.newholland.dk](http://www.newholland.dk)

