



CHARGEUSES ARTICULÉES COMPACTES

W50C | W60C | W70C | W80C



PRODUCTIVITÉ ÉLEVÉE FONDÉE SUR L'EXPÉRIENCE

Polyvalente et compacte, la nouvelle gamme C de chargeuses articulées compactes New Holland est un concept entièrement nouveau qui propose une alternative originale aux moyens de manutention traditionnels utilisés sur les exploitations agricoles. La gamme de quatre modèles articulés à quatre roues motrices développe de 58 à 75 ch et dispose de capacités de charge opérationnelles de 1,9 t à 2,5 t. Avec des hauteurs de levage respectivement de 3,1 m à 3,4 m, la gamme offre des performances de pointe dans un ensemble très maniable. Ces capacités impressionnantes sont accompagnées de caractéristiques appréciables : cabine basse à tout juste 2,46 m et largeur maxi de 1,74 m sur le modèle W50C d'entrée de gamme : idéal pour pénétrer dans des bâtiments d'exploitation bas et dans les couloirs d'affouragement étroits. En plus de ces dimensions compactes, il faut noter la direction articulée qui permet de gagner en maniabilité et dont l'utilisation est beaucoup plus simple que celle des concurrents à quatre roues directrices. Le nouveau design de la cabine, large, clair et aéré, offre un environnement de travail spacieux, tandis que les quatre montants de la structure permettent une visibilité de presque 360° avec des angles morts très réduits. Le mono levier à commande électro-hydraulique est vraiment multi-fonctionnel pour rendre les tâches quotidiennes d'affouragement ou de chargement plus rapides et efficaces.



FAIBLE COÛT D'EXPLOITATION

Les modèles de la gamme C sont équipés d'un moteur turbo de pointe de 3,4 litres, 4 cylindres, à injection multiple et rampe commune haute pression conforme à la norme Tier 4B, avec soupape Waste Gate pour une pression de turbo parfaitement stable. Développé en interne par FPT Industrial, qui a été la première à proposer des solutions à haut rendement énergétique et à faibles émissions pour les applications tout terrain ou routière, ce moteur délivre une puissance élevée. Il est économe, consomme peu de carburant et ne nécessite que peu d'entretien. Un catalyseur d'oxydation diesel (DOC), sans entretien réduit la quantité de particules : réduction du coût total d'exploitation tout en assurant des performances de pointe.

POLYVALENCE MAXIMALE

Le choix d'un ou de deux circuits hydrauliques et la disponibilité du haut débit en combinaison avec la vitesse rampante permet de combiner un débit hydraulique maxi avec une vitesse d'avancement faible. Cette fonctionnalité est utile pour un certain nombre d'applications spécialisées telles que le soufflage de neige et le balayage des cours.

DES PERFORMANCES SUPÉRIEURES

La répartition optimale du poids permet à la nouvelle chargeuse articulée compacte de profiter pleinement de son impressionnante capacité de levage améliorée. La hauteur de levage au pivot du godet et les bras profilés sur les modèles Z-bar permettent de charger facilement au centre de la remorque ou du wagon d'alimentation, sans toucher le bord. Le système Glide-Ride automatique s'engage à des vitesses supérieures à 5,5 km/h pour garantir la rétention maximale du godet et permet de voyager en douceur à la vitesse maximum sur route.

HAUTE PRÉCISION

La nouvelle pédale d'approche et de frein débraye progressivement la transmission en phase de décélération tout en actionnant progressivement les freins. L'utilisateur peut ainsi compter sur un contrôle millimétrique aux bas régimes. Le levier multi-fonction à commande proportionnelle auxiliaire, le bouton de mémorisation de débit, la fonction de flottaison et les commutateurs F-N-R permettent de contrôler la machine d'une seule main.



UNE MOTORISATION EFFICACE ET PROPRE

Toute la gamme des moteurs 3,4 litres Common Rail F5H développés par FPT Industrial sont conformes aux strictes normes Tier 4B portant sur les émissions. La technologie d'injection de pointe à rampe commune délivre ponctuellement le carburant pour une réponse optimale de la machine et en réduit significativement la consommation par rapport aux modèles précédents. Ce moteur super-silencieux développe jusqu'à 75 ch et jusqu'à 316 mN de couple pour garantir la productivité et le confort de l'opérateur.

Toute la gamme de moteurs est équipée d'un catalyseur à particules exclusif (PM Cat) conforme à la norme Tier 4B, qui ne nécessite pas d'entretien et surtout pas de régénération. Ceci améliore encore plus le rendement.



PM CAT : TECHNOLOGIE À BASSES ÉMISSIONS

Pour satisfaire les sévères réglementations sur les émissions de la norme Tier 4 c'est la technologie de pointe PM Cat qui a été choisie. Le PM Cat est un séparateur de particules qui est situé dans le système d'échappement en aval d'un catalyseur d'oxydation diesel. Les particules contenues dans les gaz d'échappement passent à travers le PM Cat, quand elles touchent les parois, elles sont brûlées. L'écoulement des gaz d'échappement est suffisamment élevé pour que le filtre ne se colmate jamais. Un système simple qui ne nécessite aucune intervention, ni de régénération de carburant. Fiez-vous à New Holland pour trouver des solutions simples, utiles pour vous et pour l'environnement.



RAMPE COMMUNE. LE BON SENS.

Des moteurs plus réactifs. Des factures de carburant plus légères. C'est le résultat de la technologie d'injection à rampe commune. Comme votre chargeuse articulée compacte reçoit précisément la quantité de carburant dont elle a besoin, la puissance maximale se dégage à 2 500 tr/min. Le processus de combustion optimisé se traduit également par des moteurs plus efficaces qui sont plus en mesure de répondre à vos demandes. Rampe commune. Le défi du bon sens.



Pour une Agriculture durable et efficace



INTERVALLES D'ENTRETIEN LONGS

La conception d'ingénierie de pointe est synonyme de moins d'entretien. New Holland, leader des chargeuses articulées compactes, a optimisé les intervalles d'entretien de ces machines qui s'effectuent toutes les 500 heures. Choisissez New Holland pour économiser de l'argent, réduire les temps d'immobilisation et protéger l'environnement.

RÉDUCTION DE LA CONSOMMATION DE CARBURANT

L'introduction de la technologie à rampe commune et du PM Cat a significativement réduit la consommation de carburant des modèles W50C, W60C, W70C et W80C. Très simplement, grâce à l'alimentation ponctuelle en carburant, la consommation a été optimisée par rapport aux précédentes générations de chargeuses articulées compactes New Holland.

DÉVELOPÉE PAR FPT INDUSTRIAL

New Holland ne fait pas cavalier seul pour développer une technologie conforme à la norme Tier 4, elle s'appuie sur l'expérience de sa consœur : FPT Industrial.

Pionniers : Fiat a inventé la technologie d'injection à rampe commune dans les années 80 et l'a mise à disposition du public en 1997 sur l'Alfa Romeo 156. Elle a été également la première à l'introduire sur les machines agricoles, notamment sur le tracteur TS-A. Innovations. Toujours.

Propre : Fiat SpA a enregistré ces cinq dernières années, la moyenne la plus faible d'émissions de CO₂ par rapport à tous les autres constructeurs d'automobiles en Europe. Propre. Partout.

Expérimentée : Ces cinq dernières années FPT Industrial a construit plus de 275 000 moteurs F5C. Fiabilité. Confirmée.



CONÇUS POUR UNE PRÉCISION MAXIMALE

TRANSMISSION HYDROSTATIQUE PRESS & GO

Tous les modèles de la gamme sont équipés de transmissions hydrostatiques : vous appuyez sur l'accélérateur et c'est parti en douceur et sans souci. La vitesse maximale sur route est de 33 km/h lorsque l'option «déplacement grande vitesse» est installée, ce qui est plus que satisfaisant pour aller d'un point A à un point B dans l'exploitation. Avec la pédale d'Approche et de Frein, vous dirigez plus de puissance vers les fonctions hydrauliques sans déconnecter la marche, tout en maintenant un régime moteur constant, ce qui est utile lors de travaux comme la manutention du fumier, par exemple. Une option de vitesse rampante est également disponible à partir de W60C : la vitesse de déplacement peut être réglée et ajustée dans la plage 1-5 km/h, très utile pour le soufflage de la neige et le balayage des cours.





MANŒUVRE AU MILLIMÈTRE PRÈS

La nouvelle pédale d'Approche et de Frein débraye progressivement la transmission en phase de décélération tout en actionnant progressivement les freins. L'utilisateur peut ainsi compter sur un contrôle millimétrique aux bas régimes. Avec la même précision, vous accomplissez tous les travaux avec le mono levier qui inclut également le bouton de mémorisation de débit. Les 3^{ème} et 4^{ème} fonctions sont commandées proportionnellement.



UN CIRCUIT HYDRAULIQUE PUISSANT

Une pompe à engrenages offrant un large choix de débits est au cœur du système hydraulique, elle décuple le travail de la gamme des chargeuses articulées compactes. Les deux modèles d'entrée de gamme sont équipés d'une pompe de 67 l/min qui tourne à 2 500 tr/min. Sur les deux autres modèles plus performants, il est possible de choisir une pompe standard de 85 l/min ou une pompe haut débit de 130 l/min. La pompe haut débit et la transmission de vitesse rampante sont parfaitement synchronisées pour des tâches ponctuelles comme celle du soufflage de la neige. Sur tous les modèles, la pompe alimente les circuits hydrauliques de chargement et de direction. Pour la sécurité de l'utilisateur, une soupape de priorité favorise le circuit hydraulique de direction.



VITESSE MINIMALE, DÉBIT MAXIMAL

L'option haut débit est associée à la nouvelle vitesse rampante qui assure un débit hydraulique maximal à une vitesse constante dans la plage 0 à 5,5 km/h. Une combinaison parfaite pour les travaux tels que le soufflage de la neige et le balayage des cours. L'option haut débit est toujours fournie vitesse rampante incluse, ainsi que la prise électrique avant et un drain de retour dépressurisé.



RAYON DE BRAQUAGE COURT

Vos tâches quotidiennes sont facilitées lorsque vous travaillez dans des espaces restreints. La gamme des nouvelles chargeuses articulées compactes dispose d'un rayon de braquage de 40° de chaque côté, d'une direction à pivot central entièrement hydraulique, d'une fonction de direction d'urgence. Les roues avant et arrière suivent la même voie.



EXCELLENTE STABILITÉ

Le pivotement maximal de 20° de l'essieu arrière oscillant permet à la gamme C d'évoluer sur des terrains ondulants tout en maintenant la traction et la stabilité. Ce système permet de mieux percevoir la stabilité de la machine par rapport à celles dotées de pivot central oscillant. Une sécurité multipliée, tout en améliorant la rétention de charge. De plus, le système anti-tangage Glide-Ride s'active uniquement si nécessaire, c'est-à-dire lorsque la vitesse dépasse 5,5 km/h pour prévenir les oscillations du bras de chargement.

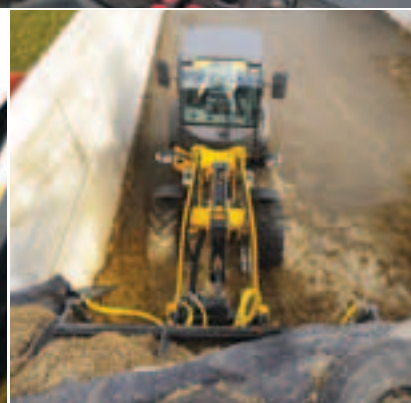


CHOIX DE DIFFÉRENTIELS

Des performances de pointe sur tous types de terrains et dans toutes les conditions de fonctionnement sont assurées par un vaste choix de différentiels : différentiel à glissement limité à l'avant/arrière (tous les modèles) ou différentiel ouvert à l'avant/arrière (modèle W50C) ou différentiel ouvert avec blocage intégral sur les différentiels avant/arrière (modèles W70C – W80C).

SÉCURITÉ ET CONFORT DE LA CABINE

La cabine nouvellement conçue offre une parfaite visibilité à 360°. La position de conduite surélevée et une très grande surface vitrée et incurvée installée sur quatre montants étroits garantissent la meilleure visibilité du marché. L'accès se fait facilement et en toute simplicité par une large porte vitrée, les utilisateurs apprécieront le vaste espace lumineux, la totale ouverture des fenêtres latérales et le faible niveau sonore de 71 dBA. La perfection du confort c'est aussi 10 bouches d'aération, la climatisation, le siège à suspension pneumatique, la colonne de direction inclinable et télescopique et plusieurs espaces de rangement. Tous les instruments et commandes sont positionnés à la droite de l'opérateur et comprennent un levier multi-fonction à commande électro-hydraulique avec commandes avant et arrière.



CONÇUE POUR NE PAS PERDRE DE TEMPS

La cabine a été surbaissée, ainsi la chargeuse articulée compacte circule facilement dans l'exploitation agricole et entre dans les bâtiments d'exploitation bas. La totale ouverture de la porte et des fenêtres latérales, qui peuvent être bloquées en position ouverte, sont autant d'atouts qui facilitent la tâche de l'utilisateur.

CABINE DELUXE POUR UTILISATEURS EXIGEANTS

L'accès à la cabine est facilité par le plancher surbaissé et les marches larges. La version Deluxe inclut un compartiment de rangement supplémentaire sous la main gauche, des espaces de rangement autour du siège et le réglage en hauteur du volant de direction.

CABINE À SÉCURITÉ MAXIMALE

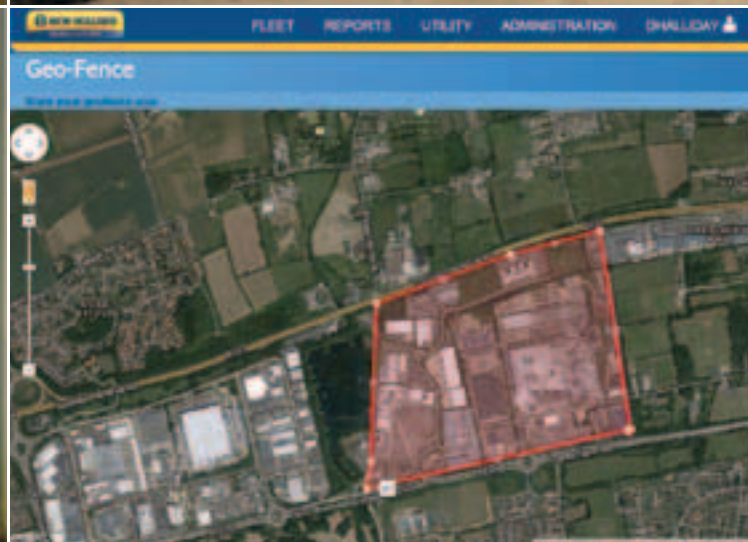
Elle vous protège dans toutes les situations. Structure de la cabine : ROPS et FOPS de niveau II de série, ainsi l'opérateur peut travailler en toute confiance.

MISE EN ŒUVRE DE NOUVEAUX STANDARDS DE PERFORMANCE ET DE PRODUCTIVITÉ

La nouvelle gamme de chargeuses articulées compactes New Holland est conçue pour maximiser la productivité et minimiser les intervalles d'entretien et les délais de changement des équipements. Les quatre modèles de la gamme, allant de 4,9 tonnes du modèle d'entrée W50C aux 5,9 tonnes du plus performant W80C, offre des niveaux de performance constamment élevés dans chaque tâche. Les utilisateurs apprécient le confort premium de la cabine qui maximise leur productivité tout en réduisant la fatigue. Enfin, ils ne perdent pas de temps dans les tâches quotidiennes d'entretien car tous les points sont facilement accessibles depuis le sol.

HAUTEUR DE DÉVERSEMENT SUPÉRIEURE

La hauteur du levage au pivot du godet et la conception cinématique des modèles Z-bar facilitent le chargement au centre de la benne ou de la remorque distributrice sans que les bras spécifiques ne touchent le bord. Le système anti-tangage Glide-Ride automatique s'engage à des vitesses supérieures à 5,5 km/h pour garantir la rétention maximale du matériau dans le godet et permettre de rouler en douceur à la vitesse maximum sur route.



ÉQUILIBRE DES POIDS

La répartition optimale du poids permet à la chargeuse articulée compacte de soulever une palette beaucoup plus grande que celle du modèle précédent. Le modèle d'entrée de gamme W50C, par exemple, est conçu pour soulever jusqu'à 2 100 kg, soit 400 kg de plus que le modèle précédent.

GÉREZ VOTRE MACHINE DEPUIS VOTRE BUREAU

PLM[®] Connect vous permet de communiquer avec vos machines depuis votre bureau, par l'intermédiaire du réseau de téléphonie mobile. Vous restez en contact avec vos machines à tous moments et pouvez même envoyer ou recevoir des informations en temps réel pour gagner en temps et en productivité. PLM[®] Connect est disponible pour la gamme compacte New Holland de Tractopelles, Chargeuses articulées compactes, Chargeuses sur pneumatiques et Mini chargeurs.

POLYVALENCE INTÉGRÉE

Deux options de bras de levage sont proposées, au gré de l'utilisateur : la version Z-bar et la version TC. La cinématique Z-bar est la plus polyvalente. Elle permet une force d'arrachement supérieure grâce à ses deux vérins de levage. Mais c'est aussi une hauteur de déversement élevée, parfaite pour la plupart des applications agricoles telles que l'affouragement d'hiver, la manutention des céréales et la manutention du fumier. La version TC (porte outils) est le meilleur choix de bras de levage pour manipuler régulièrement des palettes ou des containers. La visibilité sur les fourches à palette est meilleure grâce à la position centrale du vérin de levage et la charge utile légèrement supérieure. L'option d'attache rapide en plus des raccords auxiliaires à dégagement rapide et la prise électrique assurent un changement d'équipement sans stress.



CHANGEMENT RAPIDE DES ÉQUIPEMENTS

Grâce aux raccords hydraulique dépressurisés, les équipements se changent sans l'aide d'outils. La fixation des outils s'effectue directement depuis le confort de la cabine. La prise électrique avant permet le branchement multi-fonctions ou les équipements spéciaux.

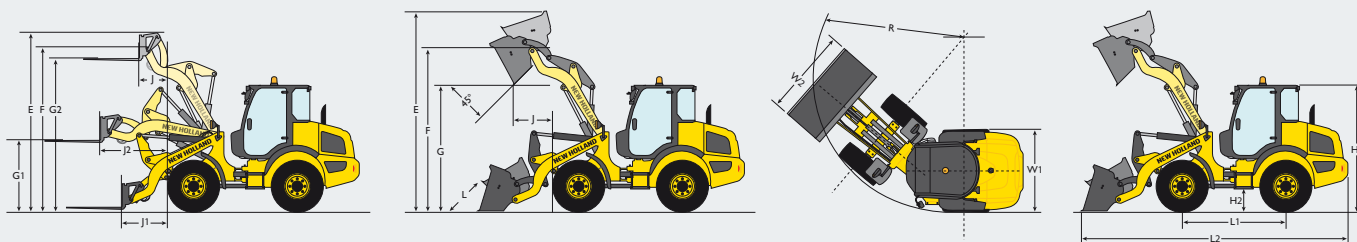


EXPLOITEZ TOUS LES ÉQUIPEMENTS

Une grande variété d'équipements haute performance sont disponibles pour vous aider à tirer le meilleur parti de votre investissement. Pour plus de renseignements, consultez votre concessionnaire local.

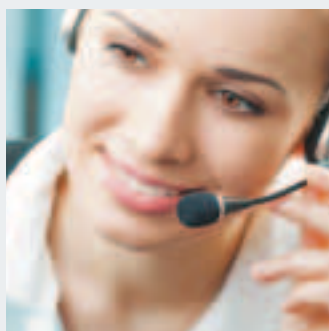
MODÈLES	W50C	W60C	W70C	W80C		
Moteur*	F5H	F5H	F5H	F5H		
N° de cyl. / Admission / Soupapes / Niveau d'émissions Tier-Stage	4 / T / 2 / 4B-4	4 / T / 2 / 4B-4	4 / T / 2 / 4B-4	4 / T / 2 / 4B-4		
Contenance (cm³)	3 400	3 400	3 400	3 400		
Puissance maxi du moteur - ISO14396 (kW/ch)	43/58	48/64	55/75	55/75		
Couple (mN)	245	261	316	316		
Régime moteur nominal (tr/min)	2 500	2 500	2 500	2 500		
Alésage et course (mm)	99x110	99x110	99x110	99x110		
Intervalle d'entretien (heures)	500	500	500	500		
Capacité du réservoir à carburant (l)			87			
Circuit électrique						
Tension (V)			12			
Batterie (Ah)			95			
Alternateur (Ah)			120			
Cabine						
Niveau de bruit maxi (dBA)	71	71	72	72		
Vision (degrés)	360	360	360	360		
Volant inclinable et télescopique	○	○	○	○		
Mono levier F-N-R intégré	●	●	●	●		
Circuit hydraulique						
Type de pompe	Pompe à engrenages pour circuits hydrauliques de chargement et de direction					
Débit standard / Haut débit (l/min à tr/min)	67 à 2 500 / -		85 à 2 500 / 130 à 2 500			
Entraînement						
Type	Moteur hydrostatique à 4 roues motrices					
Intervalle vitesse de travail (km/h)	0-5					
Intervalle de vitesse de translation (km/h)	0-20					
«Déplacement grande vitesse» (en option) (km/h)	-	-	33	33		
Pédale d'Approche et de Frein	●	●	●	●		
Vitesse rampante	-	○	○	○		
Blocage du différentiel						
Différentiel à glissement limité à l'avant/arrière	○	●	●	●		
Différentiel ouvert à l'avant/arrière	●	-	-	-		
Différentiel ouvert avec blocage intégral avant/arrière	-	-	○	○		
Spécifications avec fourches	Z-BAR	TC	Z-BAR	TC	Z-BAR	Z-BAR
Charge de basculement en ordre de marche (tonnes)	2,8	3,0	3,0	3,2	3,1	3,6
Charge de basculement, braqué à 40° (tonnes)	2,4	2,6	2,6	2,8	2,7	3,0
Charge utile à 80 % (tonnes)	1,9	2,1	2,1	2,2	2,2	2,5
Poids en ordre de marche (kg)	5 020	4 910	5 160	4 940	5 559	5 910
E - Hauteur maxi (m)	3,48	3,63	3,53	3,65	3,63	3,73
F - Hauteur de levage au pivot (m)	3,14	3,11	3,18	3,13	3,29	3,40
G2 - Hauteur maxi de la fourche (m)	2,90	2,96	2,95	2,97	3,08	3,19
G1 - Hauteur des fourches à portée maxi (m)	1,27	1,34	1,27	1,34	1,34	1,39
J1 - Portée au niveau du sol (m)	0,94	0,77	1,01	0,80	0,99	0,99
J2 - Portée maxi (m)	1,35	1,26	1,41	1,27	1,43	1,43
J - Portée à hauteur maxi (m)	0,59	0,46	0,63	0,47	0,61	0,61
Spécifications avec godet	Z-BAR	TC	Z-BAR	TC	Z-BAR	Z-BAR
Volume du godet (SAE) (m³)	0,7-1,0	0,7-1,0	0,8-1,1	0,8-1,1	0,9-1,2	1,0-1,3
Force de cavage (kgF)	6 042	4 104	5 481	3 925	6 393	6 317
L2 - Longueur avec godet (m)	5,28	5,23	5,39	5,33	5,62	5,68
E - Hauteur maxi godet (m)	3,14	3,94	3,18	4,09	3,29	3,40
F - Hauteur de levage au pivot du godet (m)	3,14	3,11	3,18	3,13	3,29	3,40
G - Hauteur de déversement à 45° (m)	2,49	2,34	2,52	2,35	2,60	2,69
L - Profondeur de creusement (mm)	730	130	120	140	100	840
J - Portée à toute hauteur (mm)	770	710	830	740	850	850

● Standard ○ Option - Non disponible *Développé par FPT Industrial



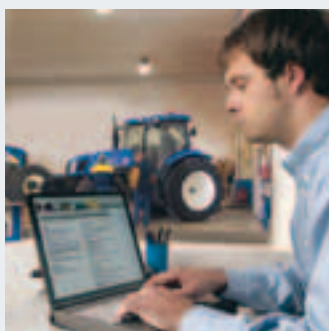
MODÈLES	W50C	W60C	W70C	W80C
Dimensions				
H1 - Hauteur (mm)	2 460	2 460	2 600	2 680
H2 - Garde au sol (mm)	450	450	440	490
W1 - Largeur d'essieu arrière (m)	1,74	1,74	1,80	1,86
W2 - Largeur du godet (m)	1,90	2,05	2,05	2,10
L1 - Empattement (m)	2,08	2,08	2,22	2,23
R - Rayon de braquage (m)	3,72	3,72	3,99	3,99

NEW HOLLAND. LE VRAI SPÉCIALISTE PROCHE DE VOUS !



UNE DISPONIBILITÉ AU TOP

Nous sommes toujours là pour vous : 24h/24, 7j/7, 365 jours par an ! Quelles que soient les informations dont vous avez besoin, quel (le) que soit votre problème ou requête, il vous suffit d'appeler New Holland Top Service au numéro de téléphone gratuit*.



UNE RAPIDITÉ AU TOP

Livraison express de pièces détachées : quand vous voulez, où vous voulez !



UNE PRIORITÉ AU TOP

Solution rapide pendant la saison : parce que la récolte n'attend pas !



UNE SATISFACTION AU TOP

Nous recherchons et mettons en œuvre la solution dont vous avez besoin, en vous tenant informé : jusqu'à ce que vous soyez satisfait à 100 % !



Pour plus de détails, consultez votre concessionnaire New Holland !

* Si vous appelez de France l'appel est gratuit. Toutefois, certains opérateurs européens peuvent facturer l'appel s'il provient d'un téléphone portable. Pour plus d'informations sur les tarifs, veuillez vous renseigner à l'avance auprès de votre opérateur.

CHEZ VOTRE CONCESSIONNAIRE HABITUEL



Familiarisez-vous avec New Holland What's App !
Scannez ici pour télécharger les Apps



www.newholland.com/fr

Les données contenues sur cet imprimé sont fournies à titre indicatif. Les modèles décrits peuvent être modifiés par le fabricant sans préavis. Les dessins et les photos peuvent se rapporter à des équipements en option ou à des normes destinées à d'autres pays. Publié par New Holland Brand Communications. Bts Adv. - Imprimé en Italie - 05/15 - TP01 - (Turin) - 154001/F00

New Holland avec

