

T4 F/N/V: fazer o impossível é a sua especialidade.



FAZER O IMPOSSÍVEL É A NOSSA ESPECIALIDADE





## Super confortável, super potente, super seguro e super ligado para cada trabalho.

O primeiro trator de rastros 700C foi produzido em 1932 e o primeiro trator especializado, o 25RS, em 1951. Com muitas décadas de experiência, a New Holland imagina sempre o futuro e adapta os seus produtos às expectativas dos seus clientes.

As novas gamas T4 F/N/V e TK4 da New Holland foram totalmente redesenhadas e desenvolvidas para realizar qualquer tipo de trabalho em quaisquer condições. Encostas e planaltos, vinhas, pomares de grandes dimensões, terrenos virgens... O impossível é a sua especialidade. Com um enorme nível de conforto, segurança e visibilidade, a nova cabina VisionView™ proporciona o melhor ambiente de trabalho para cada longa jornada. Atualizadas, as nossas novas gamas estão ligadas e ajudam-no a monitorizar cada tarefa com vista a uma rastreabilidade perfeita. A excelência de todos os produtos especializados confirmou a posição de líder mundial da New Holland.

A unidade de produção de Jesi não só respeita o ambiente ao produzir tratores em conformidade com a norma Stage V, como também reduz a pegada de carbono de toda a fábrica. Ganhou o prémio Ecohitech pelo seu progresso, um mérito considerável para uma fábrica que nunca faz duas vezes o mesmo trator!

Com uma sólida rede de concessionários, a New Holland está sempre perto de si, com as suas equipas formadas e certificadas.







## Índice

|                    |                                    |
|--------------------|------------------------------------|
| <b>02</b>          | Síntese                            |
| <b>04-05</b>       | Uma solução para qualquer condição |
| <b>06-07</b>       | A história da New Holland          |
| <b>08-09</b>       | Funcionalidades exclusivas         |
| <b>10-11-12-13</b> | Ambiente do operador               |
| <b>14-15</b>       | Motor e transmissões               |
| <b>16-17-18-19</b> | Sistema hidráulico e eixos         |
| <b>20-21</b>       | MyPLM®Connect                      |
| <b>22-23</b>       | A New Holland em todo o mundo      |
| <b>24-25-26-27</b> | Especificações                     |



## A especialista para culturas especializadas.

Quer seja viticultor, produtor de frutas ou legumes, ou um município, quer trabalhe no vale ou nas montanhas, a New Holland tem o trator de que necessita.

- Explorações com uma extensão de terreno reduzida, mas que requerem trabalho intensivo e com culturas de elevado valor
- De pequenas explorações privadas a grandes empresas
- Grandes empresas vitícolas e frutícolas
- Prestadores de serviços



### Operações em vinhas e áreas estreitas

De 1061 a 2024 mm de largura



### Operações em pomares, zonas de árvores e montanha

Inclinação máxima de 45%



### Operações de copa baixa

1,31 m por cima do capô



### Colheita

A partir de 0,90 m entre linhas







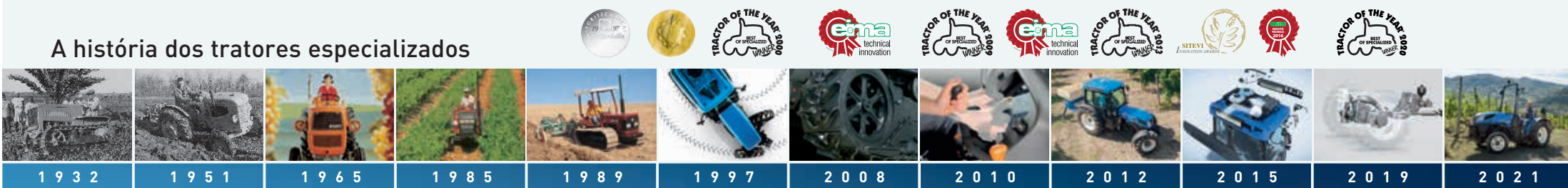


# 90 anos de melhorias constantes.



Só a New Holland pode oferecer-lhe uma seleção tão vasta de tratores de rodas e de rastros. Todos os tratores são concebidos e desenvolvidos propositadamente para trabalhar eficazmente entre quaisquer linhas, com larguras de trabalho de apenas 1,06 até 2,5 m. E não é tudo. Cada produto da New Holland está equipado com as funcionalidades certas para realizar o trabalho: motores potentes, eficientes e ecológicos, cabinas super confortáveis e seguras para modelos ROPS de espaço livre reduzido, ligados e a combinação perfeita de eixos e sistemas hidráulicos para gerir facilmente qualquer tipo de acessório.

## A história dos tratores especializados



**1932:** o 700C vai para o campo e mecaniza a agricultura em Itália e em todo o mundo.

**1951:** o trator estreito 25RS tem o privilégio de se tornar o primeiro trator especializado. O fundador de uma dinastia de sucesso.

**1965:** a gama Diamante é lançada e beneficia do design Pininfarina.

**1985:** a chegada da tecnologia Lift-O-Matic™ permite manter sempre os acessórios instalados a uma profundidade predefinida.

**1989:** o sistema Steering-O-Matic™ faz a sua estreia, permitindo aos operadores conduzir tratores de rastros com uma mão.

**1997:** é lançada a gama TNF. Representando o que mais moderno existe, SuperSteer™ e a tração 4WD automática, que até então estava reservada aos tratores de alta potência, são introduzidas na arquitetura compacta dos tratores especializados.

**2008:** o TK4000 torna-se super silencioso e ultra confortável, graças à tecnologia de amortecimento de vibrações S-Track.

**2008:** a gama T4000 F/N/V combina a produtividade e eficácia dos tratores especializados com o conforto absoluto do operador.

**2010:** o TK4000 é construído em torno do operador, com uma única cabina montada de fábrica e tecnologia Steering-O-Matic™ Plus exclusiva, para condução com uma só mão e operação da embraiagem.

**2012:** a gama T4 F/N/V com válvulas de montagem central proporciona maior produtividade e melhor ergonomia. A tecnologia de velocidade de aplicação variável também faz a sua estreia neste trator.

**2015:** opção de Blue Cab™ 4 na nova gama T4 de tratores especializados, com proteção total contra poeira, aerossóis e vapores.

**2019:** suspensão do eixo dianteiro Terraglide™ nas gamas T4 F/N/V.

**2021:** é lançada a nova gama de T4 F/N/V Stage V. Mais potência, mais conforto, mais tecnologias para cada utilização.

**2021:** A cabina VisionView™ revolucionou o segmento de tratores especializados.



### Especialização fornecida de série

A New Holland é amplamente reconhecida como líder mundial em tratores especializados de rodas e de rastros. Não há nada de novo nisto: com mais de 70 anos de experiência, os agricultores sabem que um trator da New Holland é uma garantia de qualidade. O primeiro trator de rastros da empresa, o 700C, foi produzido em 1932. Estes tratores são universalmente conhecidos por terem mecanizado não só vinhas e pomares, mas também a agricultura como um todo, em todo o mundo. O ADN dos tratores especializados com rodas remonta a 1951, quando o primeiro trator estreito, o 25RS, foi construído. A fábrica de Jesi está empenhada em melhorar a sua pegada de carbono e ganhou o prémio Ecohitech pelo seu progresso, que é considerável, tendo em conta que a fábrica nunca constrói dois tratores iguais!





# Funcionalidades exclusivas apenas da New Holland.

Com mais de 9 décadas de experiência e inovação, os nossos engenheiros desenvolvem funcionalidades que facilitam o seu trabalho diário para poupar tempo nas cabeceiras, trabalhar em condições seguras e reduzir a compactação do solo. A New Holland está a disponibilizar funcionalidades da marca que fazem a sua história. A New Holland nunca para, pois está sempre a investir dinheiro em I&D.

## **SuperSteer™: o ângulo de viragem mais apertado**

Com SuperSteer™, a New Holland melhora o eixo de viragem do seu trator para obter um ângulo até 76°. Um raio de viragem incomparável significa que não se perde tempo nas cabeceiras e a produção aumenta. Graças a SuperSteer™, existe uma grande versatilidade para a montagem de acessórios frontais. O aumento da distância entre eixos transfere mais peso para a frente do trator, o que significa uma elevada aderência e estabilidade em todas as condições de trabalho.

## **Nova cabina VisionView**

Uma característica distintiva da cabina VisionView da New Holland é o para-brisas dianteiro de alta visibilidade, que permite controlar e verificar facilmente os acessórios dianteiros típicos utilizados nas vinhas, como a despampanadeira, a podadora e a desfolhadora.

## **Filtragem Blue Cab™ 4**

A filtragem Blue Cab™ 4 oferece proteção e segurança ao operador graças ao sistema de dupla filtragem.







### InfoView™

O grande ecrã LCD plano a cores com um nível sonoro. O InfoView™ tem quatro áreas de informação diferentes e é muito fácil de ver. Graças ao seu design e ergonomia, este ecrã não obstrui a vista da cabina. É possível definir as válvulas remotas eletro-hidráulicas (EHR), o sistema de categoria 4, o acompanhamento da manutenção, o controlo eletrónico de tração (EDC) e muitas outras funções.



### Elevação hidráulica (HPL) traseira com deteção de carga e potência para além das ligações

A HPL traseira com deteção de carga garante ao operador um fluxo suficiente quando a HPL necessita de ser levantada ao utilizar simultaneamente alguns acessórios hidráulicos. O funcionamento a uma pressão mais baixa também assegura menos aquecimento do óleo e reduz o consumo de combustível. Os conectores Power Beyond são a melhor solução para trabalhar com acessórios que requerem um elevado fluxo de óleo. Contribui também para reduzir o consumo de combustível e o aquecimento do óleo.



### Terraglide™

Terraglide™ é uma nova forma de condução, que garante ao operador melhor conforto, melhor estabilidade e maior segurança. O sistema de eixo dianteiro Terraglide™ oferece um nível incrível de conforto ao condutor, especialmente quando trabalha em terrenos inclinados.





# Super visibilidade: cabina VisionView™.

## O conforto dos tratores de campo aberto: melhor visibilidade para aplicação frontal.

### A nova cabina VisionView™

Um ambiente de trabalho prático, espaçoso e ergonômico é fundamental para a produtividade ao longo de todo o dia. É isso que a novíssima cabina VisionView™ da New Holland oferece. O que é visibilidade panorâmica? Quer se encontre no estaleiro, na vinha ou na estrada, terá uma visibilidade ininterrupta para melhorar a produtividade. Sempre. O piso plano da plataforma e os pacotes de iluminação LED de 360° aumentam ainda mais o conforto ao longo do dia.

### Lâmpadas LED

Com o sistema Blue Cab™ 4, o pacote de iluminação eleva a iluminação a um nível superior. A forma como se distribui a luz LED foi estudada para proporcionar a máxima visibilidade relativamente a toda a máquina e área de trabalho. Um total de oito luzes de trabalho produz a melhor visibilidade para todos os tipos de trabalho.

### Nível sonoro na cabina minimizado

No T4 F/N/V, os níveis sonoros dentro da cabina são mais reduzidos do que na gama anterior. Os níveis de ruído e vibração são rigorosamente controlados, contribuindo todos eles para reduzir o cansaço do operador. Os melhores níveis de ruído na cabina do segmento de apenas 71 dBA melhoram a experiência de condução.

### Mais visibilidade

A cabina VisionView™ oferece mais conforto ao operador com mais visibilidade. Esta nova cabina, equipada com 4 pilares, tem um para-brisas dianteiro de alta visibilidade que proporciona uma vista de 360° ao operador. Com esta nova cabina, não há obstruções laterais e há uma ótima vista lateral graças ao ATS (sistema de pós-tratamento) totalmente instalado sob o capô. A visibilidade traseira foi significativamente melhorada ao reposicionar o depósito de combustível da traseira para a dianteira e sob a plataforma.







### A verdadeira plataforma plana

O novo trator T4 F/N/V possui uma plataforma plana. Graças a ela, o acesso à área de condução é amplo e fácil, mantendo o pavimento livre e oferecendo mais espaço para os pés do operador. A entrada e a saída da cabina são realizadas mais facilmente, sem a interferência do túnel central. Os pedais do travão e da embraiagem estão suspensos para manter o pavimento livre.



### Apoio de braço e Dual Command™

Todos os comandos foram posicionados de forma ergonómica e localizados à direita do operador. A desembraiagem é realizada de forma simples, permitindo uma mudança rápida e fácil para uma velocidade mais alta ou mais baixa. A área do operador foi melhorada com novos materiais e botões, conectores USB, tomadas elétricas, um compartimento de armazenamento e os botões de gestão de RPM foram reposicionados.

### Banco com suspensão pneumática

O banco foi concebido em torno do operador para lhe proporcionar o melhor conforto. O banco do condutor foi posicionado mais atrás e mais acima para permitir uma maior visibilidade em redor do trator. O banco ajustável e com suspensão assegura conforto de condução e uma visão completa, sem restrições, de toda a máquina.





# InfoView™: inspirado em tratores de maiores dimensões.



## Visor do painel de instrumentos InfoView™

O grande ecrã LCD plano é um ecrã a cores com um nível sonoro. O ecrã está dividido em quatro áreas, cada uma com uma função específica.

Os menus do InfoView™ são controlados por um codificador localizado numa posição ergonómica no revestimento do lado direito (mecânicos e eletrónicos), graças a esses componentes.



O ecrã principal conduz facilmente a oito submenus para ajustar funcionalidades como fluxo de óleo hidráulico, automatismos da TDF, tamanho do acessório, gestão do Blue Cab™ 4... Graças ao seu design e ergonomia, este ecrã mantém a visibilidade perfeita para o exterior da cabina.



Configuração do caudal das válvulas remotas eletro-hidráulicas



Superfície trabalhada



Acompanhamento do sistema de filtração de categoria 4



Controlo eletrónico da tração





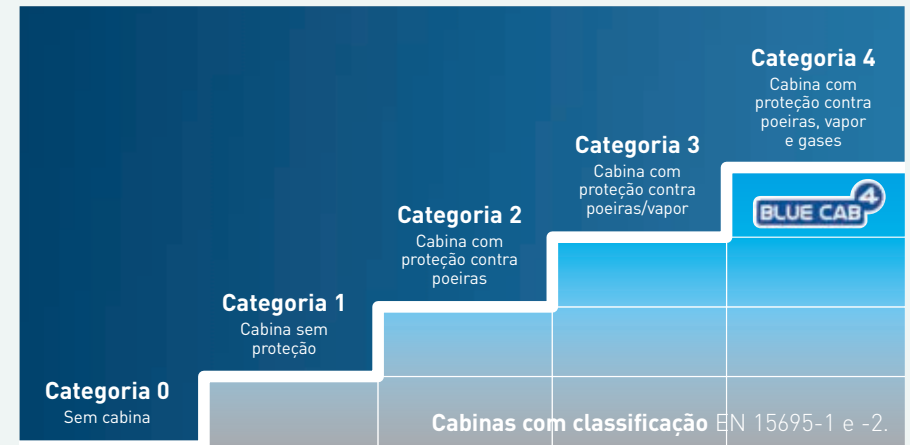
# Super segurança: o famoso Blue Cab™ 4.

## Tecnologia certificada

Blue Cab™ 4 opcional com filtragem melhorada contra poeira, aerossóis e fumos. Compatível com a norma de filtragem EN 15695-2:2009 e a norma de pressurização EN 15695-1:2009, o Blue Cab™ 4 oferece uma proteção de nível 4. Os filtros foram concebidos para terem uma vida útil prolongada. A proteção da grelha lateral foi melhorada para uma melhor proteção do filtro. O sistema de filtragem é um sistema inovador de dupla filtragem: os dois filtros encontram-se no mesmo sistema de tejadilho e mudam da categoria 2 para a 4. Graças a Blue Cab™ 4, a segurança do operador é garantida.

## Mais segurança

Blue Cab™ 4 é a melhor solução para a segurança do operador. Foi significativamente melhorado em comparação com os modelos T4 anteriores, assegurando a solução mais segura para os nossos clientes durante os tratamentos. Todo o sistema de cabina foi validado no campo com 20 pesticidas diferentes. O operador pode ativá-lo com um simples botão na cabina. Foi concebido para atividades multifunção como a aspersão.





## Super potente: um concentrado de potência.

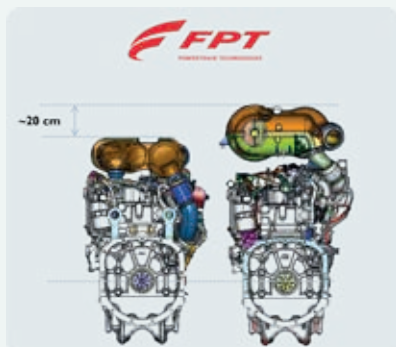
Os tratores T4 F/N/V estão equipados com os famosos motores F34 e F36 de 4 cilindros de alto desempenho com injeção eletrônica de combustível Stage V da FPT Industrial, com uma potência de 75 a 120 CV. Os motores F34 e F36 da FPT oferecem uma reserva de binário entre 34 e 61%. Os depósitos de AdBlue e de combustível têm as dimensões perfeitas para longos dias de trabalho. A potência do motor é otimizada com um intervalo de manutenção maximizado de 600 horas. Os melhores motores disponíveis no mercado proporcionam o melhor desempenho.



### Um motor otimizado

O desempenho dos motores F34 e F36 da FPT é totalmente otimizado, enquanto estes são simultaneamente compactos. Os componentes do motor foram concebidos para fornecer a capota do motor mais baixa possível de modo a assegurar mais espaço livre para o operador e, conseqüentemente, mais visibilidade, mais conforto de trabalho, maior segurança e maior versatilidade para os acessórios. Este novo motor, mais compacto, vai trazer-lhe mais conforto de trabalho para um dia mais produtivo.

Embora mais compacto, o motor é de fácil acesso e permite o reabastecimento rápido de combustível e AdBlue.



### Um motor sustentável

Toda a gama T4 F/N/V está em conformidade com as normas de emissões Stage V. Nos modelos T4.90 e superiores, isto é possível graças à nova tecnologia Compact HI-eSCR 2 desenvolvida pela FPT Industrial. Para uma maior sustentabilidade, em 16 anos, as emissões dos motores F34 e F36 da FPT foram reduzidas em 40 vezes a fim de reduzir a pegada de carbono.



### O capô

A CNH Industrial Design desenvolveu um novo estilo de capô que lhe permite ter a melhor visibilidade para a frente e para os acessórios. Na versão compacta para o eixo dianteiro SuperSteer™: a partir das grelhas dianteiras que podem ser abertas, é possível reabastecer o depósito de ureia do trator. O ponto de reabastecimento do depósito de combustível está situado no lado esquerdo, perto da porta. Na versão de série para todos os outros eixos dianteiros: a partir da grelha dianteira que pode ser aberta, é possível reabastecer o depósito de ureia e de combustível.



# Uma vasta gama de caixas de velocidades de elevado desempenho.

O design modular dos novos tratores T4 F/N/V permite adaptar facilmente as caixas de velocidades às necessidades do utilizador final. A transmissão foi redesenhada para se adaptar a todos os modelos, do T4.80 ao T4.120, e proporcionar mais conforto durante longos dias de trabalho e maior fiabilidade graças à embraiagem em banho de óleo.

As funcionalidades avançadas de tecnologia opcionais incluem Hi-Lo, botão Power Clutch, sistema Park Lock, super-redutor e a famosa Powershuttle. Podemos facilmente ajustá-la através de um interruptor em 3 modos: suave, médio ou pesado.

## Ergonomia superior em experiência agrícola

Os tratores T4 F/N/V colocam ao seu dispor funcionalidades sofisticadas que são fáceis e intuitivas de utilizar. O Command Arc aloja todos os comandos principais. Acelerador, caixa de velocidades, TDF e sistema hidráulico. Tudo o que precisa para comandar o seu trator pode ser selecionado de forma intuitiva. Pode aceder rapidamente a funções mais avançadas.



## Uma TDF versátil para proporcionar o melhor conforto e segurança

O novo design da TDF para o sistema Powershuttle inclui um seletor para assegurar a suavidade ao iniciar a TDF. Permite um engate em função dos acessórios utilizados: estão disponíveis 3 modos para assegurar um arranque progressivo da TDF, suave independentemente do acessório utilizado. O seletor de velocidade está situado dentro da cabina. O conforto do condutor atinge níveis elevados.

|  | ROPS | CABINA |
|--|------|--------|
| Powershuttle 16x16 — 40 km/h                     | ○    | ○      |
| Dual Command™ 32x16 — 40 km/h                    | ○    | ○      |
| Powershuttle + super-redutor 44x16 — 40 km/h     | ○    | ○      |
| Shuttle Command™ 16x16 — 40 km/h                 | ○    | -      |
| Split Command™ 32x16 — 40 km/h                   | ○    | -      |
| Shuttle Command™ + super-redutor 28x16 — 40 km/h | ○    | -      |

○ Opcional - Não disponível





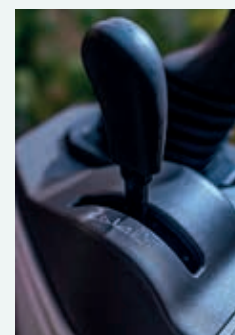
# Comandos hidráulicos na ponta dos dedos.

O novo controlo do apoio de braço é super intuitivo. Proporciona mais segurança e facilidade de gestão.



## Desempenho hidráulico

Já pensou sobre quanto caudal hidráulico precisa efetivamente? Todos os tratores T4 F/N/V estão equipados com uma bomba dupla com sistema hidráulico de centro aberto de série com refrigerador. A bomba dedicada de 64 litros/minuto é mais do que suficiente para a maioria das aplicações. Opcionalmente, está disponível um sistema de 80 litros/minuto, que alimentará mesmo os acessórios mais exigentes. A mais ampla oferta, desde válvulas mecânicas até eletrônicas, montagem traseira a central, uma válvula exclusiva dedicada à regulação hidráulica (engate superior, estabilizadores e haste) faz do novo trator T4 especializado uma referência.



## Sistema Lift-O-Matic™ Plus: velocidade e precisão

Este premiado sistema de controlo hidráulico e mecânico permite elevar ou baixar o hidráulico traseiro ao virar na cabeceira, mantendo simultaneamente as definições de posição e tração. Ao empurrar/puxar a alavanca, se esta estiver libertada, o acessório detém-se imediatamente na altura correspondente à respetiva posição efetiva. Basta empurrar ou puxar ligeiramente esta prática alavanca para efetuar pequenos ajustes.



# Super produtividade: múltiplos acessórios em simultâneo.

## Acessório dianteiro

Máxima capacidade de elevação: 1500 kg

Duplo efeito e suspensão  
com acumulador

Disponível com ou sem TDF dianteira

## Acessório traseiro

Máxima capacidade de elevação até:  
2520 kg

Completamente redesenhado  
com 2 cilindros externos

## Montagem central

Até 8 acopladores de montagem  
central no lado direito e uma entrada  
de retorno livre

O controlo mecânico da tração com o sistema Lift-O-Matic™ Plus comprovado vem equipado de série em todos os modelos e o controlo eletrónico da tração é opcional.



# Super conforto: uma grande gama de eixos dianteiros.

Os tratores T4 F/N/V têm 3 eixos diferentes à escolha, desde o eixo de série até ao avançado eixo dianteiro Terraglide™. O lendário eixo dianteiro SuperSteer™ oferece um ângulo de viragem efetivo até 76°, o que significa que um trator tem um raio de viragem de apenas 3,31 m para uma agilidade verdadeiramente extraordinária. Foi comprovado que a suspensão do eixo dianteiro Terraglide™ protege o trator, os acessórios instalados e o utilizador contra cargas pesadas durante o transporte. No campo, o sistema de suspensão avançado mantém o contacto entre o pneu e o chão para melhorar a tração e a segurança.

## Pneu Trelleborg PneuTrac

O PneuTrac é uma solução híbrida que combina as vantagens de um pneu agrícola radial em termos de eficiência, conforto e manobrabilidade, com a superfície de apoio das rodas larga e os benefícios de tração de um rasto. Oferece um desempenho imbatível tanto em declives íngremes como em terrenos lamacentos. Nas aplicações em estrada, a natureza híbrida do PneuTrac garante segurança, manobrabilidade e conforto, juntamente com economia de combustível.



| Modelos | Raio de viragem |
|---------|-----------------|
| T4F     | 3,92 m          |
| T4N     | 3,51 m          |
| T4V     | 3,56 m          |

## EIXO DE SÉRIE

Dimensões compactas



| Modelos | Raio de viragem |
|---------|-----------------|
| T4F     | 3,31 m          |
| T4N     | 3,39 m          |
| T4V     | -               |

## EIXO SUPERSTEER™

Famosa viragem extremamente apertada



| Modelos | Raio de viragem |
|---------|-----------------|
| T4F     | 3,92 m          |
| T4N     | 3,51 m          |
| T4V     | 3,56 m          |

## EIXO TERRAGLIDE™

Suspensão avançada para uma condução suave







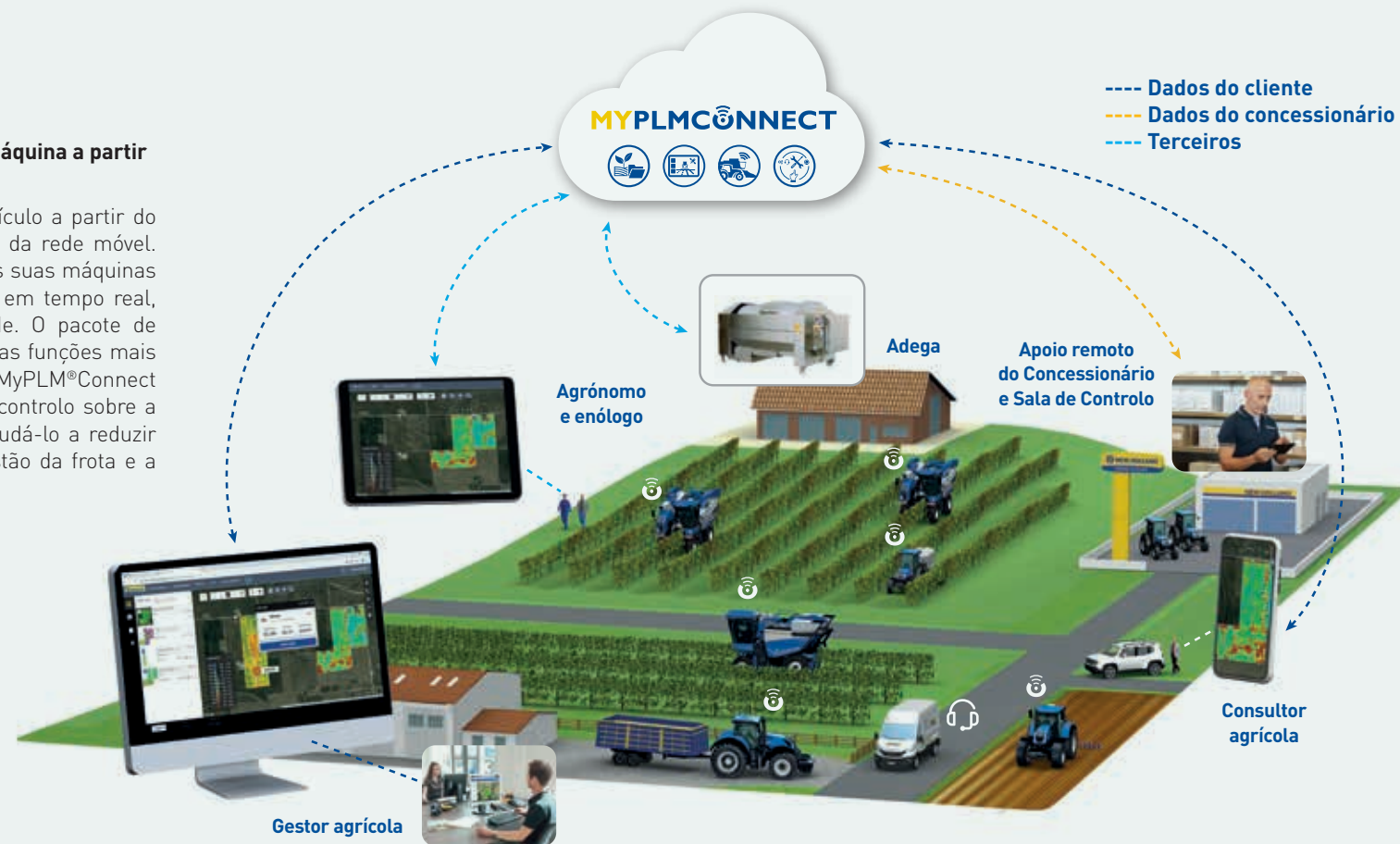
# Super ligado: Soluções PLM<sup>®</sup> eficientes.

A abordagem da New Holland à PLM<sup>®</sup> pode resumir-se em quatro palavras: Aberta, Ligada, Inteligente, Suportada. Com uma gama completa de sinais de correção, a solução modular da New Holland pode ser utilizada em qualquer máquina. As interfaces intuitivas e fáceis de utilizar significam que pode utilizar o guiamento com confiança e o software Precision Land Management permite-lhe transferir e analisar dados de rendimento para otimizar as produções e reduzir os custos. Os sistemas telemáticos avançados permitem-lhe sincronizar o trabalho no campo entre máquinas a partir do conforto do seu escritório.

## MYPLM<sup>®</sup>CONNECT

**Telemática MyPLM<sup>®</sup>Connect: pode gerir a sua máquina a partir do conforto do seu escritório.**

MyPLM<sup>®</sup>Connect permite-lhe ligar-se ao seu veículo a partir do conforto do seu escritório, através da utilização da rede móvel. Poderá manter-se em constante contacto com as suas máquinas e pode, inclusive, enviar e receber informações em tempo real, o que poupa tempo e aumenta a produtividade. O pacote de base de MyPLM<sup>®</sup>Connect Essencial disponibiliza as funções mais utilizadas. Se optar por atualizar para o pacote MyPLM<sup>®</sup>Connect Professional, obterá a máxima monitorização e controlo sobre a sua máquina. Em suma, MyPLM<sup>®</sup>Connect vai ajudá-lo a reduzir as despesas com combustível e melhorar a gestão da frota e a segurança, tudo num único pacote simples.







### Monitor IntelliView™ IV

O monitor IntelliView™ IV ou ISOBUS Classe 2 é um ecrã para tratores e acessórios. Permite a gestão da taxa variável de aplicação dos fatores de produção.



### ISOBUS Classe 2

O terminal universal ISOBUS pode ser utilizado para operar uma vasta gama de acessórios, incluindo enfardadeiras e pulverizadores. Um monitor controla todas as aplicações. Ao utilizar um ecrã, pode alternar entre tarefas ainda mais rapidamente e melhorar a visibilidade geral.

O controlador de tarefas ISOBUS envia comandos para um acessório compatível com ISOBUS para modificar as suas ações com base na posição GPS.

- Ligue/desligue automaticamente secções de pulverizadores
- Evite a sobreposição de fertilizantes
- Controle as taxas de aplicação com mapas de prescrição
- Mapeie e registre as datas dos trabalhos
- Solução de visualização única no equipamento da New Holland para executar as funções principais do trator, guiamento automático e controlo de frotas mistas de acessórios



### EZ-Pilot PRO e novo Autopilot Motor Drive. O assistente de direção “invisível”.

O novo sistema EZ-Pilot PRO é uma solução de elevado desempenho que conta com o motor EZ-Pilot e o novo controlador de guiamento NAV-900, que inclui funcionalidades de recetor e compensação do terreno num único dispositivo.

O controlador de tarefas ISOBUS envia comandos para um acessório compatível com ISOBUS para modificar as suas ações com base na posição GPS.

- Transferência fácil entre veículos
- Atualize o seu sistema EZ-Pilot com o Controlador de Navegação III para criar o sistema Autopilot Motor Drive. Este sistema proporciona maior precisão a baixas velocidades e permite a operação de inversão de marcha

## Concebida à altura das suas necessidades.

### O sistema ideal para o seu trabalho

Para responder a todas as suas necessidades, estão disponíveis dois pacotes para Cabina e ROPS do T4 F/N/V.

O pacote **Smart** responde a todas as suas necessidades numa máquina simples e eficiente para realizar o trabalho. Saiba do que necessita para simplificar o seu trabalho: transmissão Dual Command™ ou Powershuttle, cabina VisionView™, Blue Cab™ 4 ou SuperSteer™ e muito mais.

O pacote **Deluxe** aumenta o conforto e possui tecnologias intuitivas em todas as operações. Saiba do que necessita para aumentar o seu prazer de condução: transmissão Dual Command™, eixo dianteiro com suspensão Terraglide™, eixo SuperSteer™, válvulas remotas eletro-hidráulicas traseiras, cabina VisionView™, Blue Cab™ 4 e muito mais.





# Fábrica de Jesi.



**Número de funcionários:** cerca de 1.000

**Superfície:** 185.000 m<sup>2</sup>

Mais de 750.000 tratores produzidos desde 1949

**Processos de fabrico no local:**

- Montagem da transmissão
- Montagem da cabina
- Montagem de tratores
- Área da linha de pintura

**Oferta de produtos:**

T5 Auto Command™, T5 Dynamic Command™, T5 Electro Command™, T4 F/N/V, TK4



| MODELOS  | T4.80 CAB        |      |       | T4.90 CAB      |       |        | T4.100 CAB       |       |        | T4.110 CAB     |       |        | T4.120 CAB     |       |        |
|--|------------------|------|-------|----------------|-------|--------|------------------|-------|--------|----------------|-------|--------|----------------|-------|--------|
|  | V                | N    | F     | V              | N     | F      | V                | N     | F      | V              | N     | F      | V              | N     | F      |
| <b>Motor New Holland*</b>  | <b>F34</b>       |      |       |                |       |        | <b>F36</b>       |       |        |                |       |        |                |       |        |
| N.º de cilindros/Capacidade (cm³)/Válvulas/<br>Nível de emissões (n.º)                     | 4/3400/2/Stage V |      |       |                |       |        | 4/3600/4/Stage V |       |        |                |       |        |                |       |        |
| Potência nominal do motor ISO TR14396 — ECE R120 (kW/CV)                                   | 55/75            |      |       | 63/86          |       |        | 73/99            |       |        | 81/110         |       |        | 88/120         |       |        |
| Potência máx. a 1900 rpm (kW/CV)   | 55/76            |      |       | 63/87          |       |        | 73/100           |       |        | 81/111         |       |        | 88/121         |       |        |
| Velocidade nominal do motor (rpm)  | 320 a 1300 rpm   |      |       |                |       |        | 351 a 1300 rpm   |       |        | 407 a 1300 rpm |       |        | 490 a 1300 rpm |       |        |
| Binário máximo ISO TR14396 (Nm)  | 320 a 1300 rpm   |      |       | 351 a 1300 rpm |       |        | 407 a 1300 rpm   |       |        | 490 a 1300 rpm |       |        | 518 a 1300 rpm |       |        |
| Reserva de binário (%)   | 40               |      |       | 34             |       |        | 34               |       |        | 46             |       |        | 42             |       |        |
| Tubo de escape horizontal  |                  |      |       |                |       |        | ●                |       |        |                |       |        |                |       |        |
| Escape vertical  |                  |      |       |                |       |        | ○                |       |        |                |       |        |                |       |        |
| Capacidade do depósito de combustível (4WD/SuperSteer™) [Litros]                           | 68/-             | 90/- | 104/- | 68/-           | 90/60 | 104/75 | 68/-             | 90/60 | 104/75 | 68/-           | 90/60 | 104/75 | 68/-           | 90/60 | 104/75 |
| Capacidade do depósito de AdBlue [Litros]  | -                |      |       |                |       |        |                  |       |        | 11             |       |        |                |       |        |
| Intervalo de manutenção (horas)  |                  |      |       |                |       |        | 600              |       |        |                |       |        |                |       |        |
| <b>Caixa de velocidades</b>  |                  |      |       |                |       |        |                  |       |        |                |       |        |                |       |        |
| Powershuttle 16×16 com embraiagem<br>Power Clutch (40 km/h)/Velocidade mín. (km/h)         |                  |      |       |                |       |        | ●/0,7            |       |        |                |       |        |                |       |        |
| Dual Command™ 32×16 com<br>Power Clutch (40 km/h)/Velocidade mín. (km/h)                   |                  |      |       |                |       |        | ○/0,7            |       |        |                |       |        |                |       |        |
| Dual Command™ 44×16 com Power Clutch/<br>Velocidade mín. com super-reductor (km/h)         |                  |      |       |                |       |        | ○/0,30           |       |        |                |       |        |                |       |        |
| Powershuttle com 3 ajustes de marcha-atrás   |                  |      |       |                |       |        | ●                |       |        |                |       |        |                |       |        |
| Bloqueio do diferencial eletro-hidráulico  |                  |      |       |                |       |        | ●                |       |        |                |       |        |                |       |        |
| Caixa de velocidades com bloqueio de estacionamento  |                  |      |       |                |       |        | ○                |       |        |                |       |        |                |       |        |
| Regras do TMR relativas a válvula dos travões hidráulicos do reboque                       |                  |      |       |                |       |        | ○                |       |        |                |       |        |                |       |        |
| <b>Eixo dianteiro</b>  |                  |      |       |                |       |        |                  |       |        |                |       |        |                |       |        |
| Eixos dianteiros 4WD   | ●                | ●    | ●     | ●              | ○     | ○      | ●                | ○     | ○      | ●              | ○     | ○      | ●              | ○     | ○      |
| Eixo dianteiro SuperSteer™ 4WD   | -                | -    | -     | -              | ●     | ●      | -                | ●     | ●      | -              | ●     | ●      | -              | ●     | ●      |
| Terraglide™  | ○                | ○    | ○     | ○              | ○     | ○      | ○                | ○     | ○      | ○              | ○     | ○      | ○              | ○     | ○      |
| Ângulo de viragem (4WD/SuperSteer™) (º)  | 55               | 55   | 55    | 55             | 55/71 | 55/76  | 55               | 55/71 | 55/76  | 55             | 55/71 | 55/76  | 55             | 55/71 | 55/76  |
| Raio de viragem (4WD/eixo de série) (m)  | 3,56             | 3,51 | 3,92  | 3,56           | 3,51  | 3,92   | 3,56             | 3,51  | 3,92   | 3,56           | 3,51  | 3,92   | 3,56           | 3,51  | 3,92   |
| Raio de viragem (4WD/SuperSteer™) (m)  | -                | -    | -     | -              | 3,39  | 3,31   | -                | 3,39  | 3,31   | -              | 3,39  | 3,31   | -              | 3,39  | 3,31   |
| Raio de viragem (4WD/Terraglide™) (m)  | 3,56             | 3,51 | 3,92  | 3,56           | 3,51  | 3,92   | 3,56             | 3,51  | 3,92   | 3,56           | 3,51  | 3,92   | 3,56           | 3,51  | 3,92   |
| <b>Sistema hidráulico</b>  |                  |      |       |                |       |        |                  |       |        |                |       |        |                |       |        |
| Caudal da bomba de série + Bomba de serviço (L/min)  |                  |      |       |                |       |        | 64 + 36          |       |        |                |       |        |                |       |        |
| Caudal da bomba MegaFlow™ opcional +<br>Bomba de serviço (40 km/h)/Velocidade mín. (L/min) |                  |      |       |                |       |        | 80 + 36          |       |        |                |       |        |                |       |        |
| Controlo mecânico da tração (MDC) com sistema Lift-O-Matic™ Plus                           |                  |      |       |                |       |        | ●                |       |        |                |       |        |                |       |        |
| Capacidade de elevação máxima das rótulas<br>com os braços na horizontal (kg)              | 2200             | 2200 | 2520  | 2200           | 2200  | 2520   | 2200             | 2200  | 2520   | 2200           | 2200  | 2520   | 2200           | 2200  | 2520   |
| N.º máx. de válvulas remotas/tomadas traseiras   |                  |      |       |                |       |        | 4/8              |       |        |                |       |        |                |       |        |
| Válvulas remotas eletro-hidráulicas  |                  |      |       |                |       |        | ○                |       |        |                |       |        |                |       |        |
| Tomada de montagem central máx.  |                  |      |       |                |       |        | 8                |       |        |                |       |        |                |       |        |
| Sistema Power Beyond   |                  |      |       |                |       |        | ○                |       |        |                |       |        |                |       |        |
| Embraiagens eletro-hidráulicas secas de<br>1000 rpm da elevação dianteira e TDF            |                  |      |       |                |       |        | ○                |       |        |                |       |        |                |       |        |
| Capacidade de elevação máxima do hidráulico<br>dianteiro nas rótulas de duplo efeito (kg)  |                  |      |       |                |       |        | 1500             |       |        |                |       |        |                |       |        |



| MODELOS   | T4.80 CAB |        |      | T4.90 CAB |           |      | T4.100 CAB |           |      | T4.110 CAB |           |      | T4.120 CAB |           |      |
|---|-----------|--------|------|-----------|-----------|------|------------|-----------|------|------------|-----------|------|------------|-----------|------|
|   | V         | N      | F    | V         | N         | F    | V          | N         | F    | V          | N         | F    | V          | N         | F    |
| <b>TDF</b>  |           |        |      |           |           |      |            |           |      |            |           |      |            |           |      |
| 540/540E  |           |        |      |           |           |      |            | ●         |      |            |           |      |            |           |      |
| 540/540E/1000 e velocidade em relação ao solo                                   |           |        |      |           |           |      |            | ○         |      |            |           |      |            |           |      |
| Embraiagens eletro-hidráulicas em banho de óleo com arranque suave/médio/pesado |           |        |      |           |           |      |            | ○         |      |            |           |      |            |           |      |
| <b>Ambiente do operador</b>   |           |        |      |           |           |      |            |           |      |            |           |      |            |           |      |
| Pacote de iluminação LED opcional — Máx.  |           |        |      |           |           |      |            | 3         |      |            |           |      |            |           |      |
| Controlos exteriores montados no guarda-lamas                                   |           |        |      |           |           |      |            | ○         |      |            |           |      |            |           |      |
| <b>Dimensões e pesos</b>  |           |        |      |           |           |      |            |           |      |            |           |      |            |           |      |
| Largura mínima total (mm)   | 1061      | 1229   | 1380 | 1061      | 1229      | 1380 | 1061       | 1229      | 1380 | 1061       | 1229      | 1380 | 1061       | 1229      | 1380 |
| Altura do eixo traseiro ao topo da cabina (mm)                                  |           |        |      |           |           |      |            | 1898      |      |            |           |      |            |           |      |
| Distância entre eixos (4WD/SuperSteer™) (mm)                                    |           | 2180/- |      | 2180/-    | 2180/2436 |      | 2180/-     | 2180/2436 |      | 2180/-     | 2180/2436 |      | 2180/-     | 2180/2436 |      |
| Peso máx. admissível (kg)   | 4500      | 4500   | 4800 | 4500      | 4500      | 4800 | 4500       | 4500      | 4800 | 4500       | 4500      | 4800 | 4500       | 4500      | 4800 |

● De série ○ Opcional - Não disponível \* Desenvolvido pela FPT Industrial





| MODELOS  | T4.80 ROPS       |      |      |             | T4.90 ROPS     |       |       |             | T4.100 ROPS      |       |       |             | T4.110 ROPS    |       |       |             | T4.120 ROPS    |       |       |             |
|--|------------------|------|------|-------------|----------------|-------|-------|-------------|------------------|-------|-------|-------------|----------------|-------|-------|-------------|----------------|-------|-------|-------------|
|  | V                | N    | F    | FL bassotto | V              | N     | F     | FL bassotto | V                | N     | F     | FL bassotto | V              | N     | F     | FL bassotto | V              | N     | F     | FL bassotto |
| <b>Motor New Holland*</b>  | <b>F34</b>       |      |      |             |                |       |       |             | <b>F36</b>       |       |       |             |                |       |       |             |                |       |       |             |
| N.º de cilindros/Capacidade (cm³)/Válvulas/<br>Nível de emissões (n.º)   | 4/3400/2/Stage V |      |      |             |                |       |       |             | 4/3600/4/Stage V |       |       |             |                |       |       |             |                |       |       |             |
| Potência nominal do motor ISO TR14396 — ECE R120 (kW/CV)   | 55/75            |      |      |             | 63/86          |       |       |             | 73/99            |       |       |             | 81/110         |       |       |             | 88/120         |       |       |             |
| Potência máx. a 1900 rpm (kW/CV)   | 55/76            |      |      |             | 63/87          |       |       |             | 73/100           |       |       |             | 81/111         |       |       |             | 88/121         |       |       |             |
| Velocidade nominal do motor (rpm)  |                  |      |      |             |                |       |       |             | 2300             |       |       |             |                |       |       |             |                |       |       |             |
| Binário máximo ISO TR14396 (Nm)  | 320 a 1300 rpm   |      |      |             | 351 a 1300 rpm |       |       |             | 407 a 1300 rpm   |       |       |             | 490 a 1300 rpm |       |       |             | 518 a 1300 rpm |       |       |             |
| Reserva de binário (%)   | 40               |      |      |             |                |       |       |             | 34               |       |       |             | 46             |       |       |             | 42             |       |       |             |
| Tubo de escape horizontal  |                  |      |      |             |                |       |       |             | ●                |       |       |             |                |       |       |             |                |       |       |             |
| Capacidade do depósito de combustível (4WD/SuperSteer™) (Litros)   | 58/-             | 73/- | 81/- | 64/-        | 58/-           | 73/57 | 81/65 | 64/-        | 58/-             | 73/57 | 81/65 | 64/-        | 58/-           | 73/57 | 81/65 | 64/-        | 58/-           | 73/57 | 81/65 | 64/-        |
| Capacidade do depósito de AdBlue (Litros)  | -                |      |      |             |                |       |       |             |                  |       |       |             | 11             |       |       |             |                |       |       |             |
| Intervalo de manutenção (horas)  |                  |      |      |             |                |       |       |             | 600              |       |       |             |                |       |       |             |                |       |       |             |
| <b>Caixa de velocidades</b>  |                  |      |      |             |                |       |       |             |                  |       |       |             |                |       |       |             |                |       |       |             |
| Bloqueio do diferencial eletro-hidráulico  |                  |      |      |             |                |       |       |             | ●                |       |       |             |                |       |       |             |                |       |       |             |
| Shuttle Command™ 16×16 (40 km/h)/Velocidade mín. (km/h)  |                  |      |      |             |                |       |       |             | ●/0,7            |       |       |             |                |       |       |             |                |       |       |             |
| Shuttle Command™ 28×16 (40 km/h)/<br>Velocidade mín. com super-redutor (km/h)  |                  |      |      |             |                |       |       |             | ○/0,17           |       |       |             |                |       |       |             |                |       |       |             |
| Split Command™ 32×16 (40 km/h)/Velocidade mín. (km/h)  |                  |      |      |             |                |       |       |             | ○/0,7            |       |       |             |                |       |       |             |                |       |       |             |
| Powershuttle 16×16 com Power Clutch e 3 ajustes de<br>marcha-atrás (40 km/h)/Velocidade mín. (km/h)                    |                  |      |      |             |                |       |       |             | ○/0,7            |       |       |             |                |       |       |             |                |       |       |             |
| Dual Command™ 32×16 com Power Clutch e 3 ajustes de<br>marcha-atrás (40 km/h)/Velocidade mín. (km/h)                   |                  |      |      |             |                |       |       |             | ○/0,7            |       |       |             |                |       |       |             |                |       |       |             |
| Dual Command™ 44×16 com Power Clutch e 3 ajustes de<br>marcha-atrás (40 km/h)/Velocidade mín. com super-redutor (km/h) |                  |      |      |             |                |       |       |             | ○/0,30           |       |       |             |                |       |       |             |                |       |       |             |
| Caixa de velocidades com bloqueio de estacionamento  |                  |      |      |             |                |       |       |             | ○                |       |       |             |                |       |       |             |                |       |       |             |
| Regras do TMR relativas a válvula dos travões hidráulicos do reboque   |                  |      |      |             |                |       |       |             | ○                |       |       |             |                |       |       |             |                |       |       |             |
| <b>Eixo dianteiro</b>  |                  |      |      |             |                |       |       |             |                  |       |       |             |                |       |       |             |                |       |       |             |
| Eixos dianteiros 4WD   | ●                | ●    | ●    | ●           | ●              | ○     | ○     | ●           | ●                | ○     | ○     | ●           | ●              | ○     | ○     | ●           | ●              | ○     | ○     | ●           |
| Eixo dianteiro SuperSteer™ 4WD   | -                | -    | -    | -           | -              | ●     | ●     | -           | -                | ●     | ●     | -           | -              | ●     | ●     | -           | -              | ●     | ●     | -           |
| Ângulo de viragem (4WD/SuperSteer™) (º)  | 55               | 55   | 55   | 55          | 55             | 55/71 | 55/76 | 55          | 55               | 55/71 | 55/76 | 55          | 55             | 55/71 | 55/76 | 55          | 55             | 55/71 | 55/76 | 55          |
| Raio de viragem (4WD/eixo de série) (m)  | 3,56             | 3,51 | 3,92 | 3,92        | 3,56           | 3,51  | 3,92  | 3,92        | 3,56             | 3,51  | 3,92  | 3,92        | 3,56           | 3,51  | 3,92  | 3,92        | 3,56           | 3,51  | 3,92  | 3,92        |
| Raio de viragem (4WD/SuperSteer™) (m)  | -                | -    | -    | -           | -              | 3,39  | 3,31  | -           | -                | 3,39  | 3,31  | -           | -              | 3,39  | 3,31  | -           | -              | 3,39  | 3,31  | -           |
| <b>Sistema hidráulico</b>  |                  |      |      |             |                |       |       |             |                  |       |       |             |                |       |       |             |                |       |       |             |
| Caudal da bomba de série + Bomba de serviço (L/min)  |                  |      |      |             |                |       |       |             | 64 + 36          |       |       |             |                |       |       |             |                |       |       |             |
| Caudal da bomba MegaFlow™ opcional +<br>Bomba de serviço (40 km/h)/Velocidade mín. (L/min)                             |                  |      |      |             |                |       |       |             | 80 + 36          |       |       |             |                |       |       |             |                |       |       |             |
| Controlo mecânico da tração (MDC) com sistema Lift-O-Matic™ Plus   |                  |      |      |             |                |       |       |             | ●                |       |       |             |                |       |       |             |                |       |       |             |
| Capacidade de elevação máxima das rótulas<br>com os braços na horizontal (kg)  | 2200             | 2200 | 2520 | 2520        | 2200           | 2200  | 2520  | 2520        | 2200             | 2200  | 2520  | 2520        | 2200           | 2200  | 2520  | 2520        | 2200           | 2200  | 2520  | 2520        |
| N.º máx. de válvulas remotas/tomadas traseiras   |                  |      |      |             |                |       |       |             | 3+2/10           |       |       |             |                |       |       |             |                |       |       |             |
| Tomada de montagem central máx.  |                  |      |      |             |                |       |       |             | 4                |       |       |             |                |       |       |             |                |       |       |             |
| Sistema Power Beyond   |                  |      |      |             |                |       |       |             | ○                |       |       |             |                |       |       |             |                |       |       |             |
| Embraiagens eletro-hidráulicas secas de 1000 rpm da elevação<br>dianteira e TDF  |                  |      |      |             |                |       |       |             | ○                |       |       |             |                |       |       |             |                |       |       |             |
| Capacidade de elevação máxima do hidráulico<br>dianteiro nas rótulas de duplo efeito (kg)                              |                  |      |      |             |                |       |       |             | 1500             |       |       |             |                |       |       |             |                |       |       |             |

| MODELOS   | T4.80 ROPS |        |           |             | T4.90 ROPS |           |           |             | T4.100 ROPS |           |           |             | T4.110 ROPS |           |           |             | T4.120 ROPS |           |           |             |      |
|---|------------|--------|-----------|-------------|------------|-----------|-----------|-------------|-------------|-----------|-----------|-------------|-------------|-----------|-----------|-------------|-------------|-----------|-----------|-------------|------|
|   | V          | N      | F         | FL bassotto | V          | N         | F         | FL bassotto | V           | N         | F         | FL bassotto | V           | N         | F         | FL bassotto | V           | N         | F         | FL bassotto |      |
| <b>TDF</b>  |            |        |           |             |            |           |           |             |             |           |           |             |             |           |           |             |             |           |           |             |      |
| 540/540E  |            |        |           |             |            |           |           |             |             | ●         |           |             |             |           |           |             |             |           |           |             |      |
| 540/540E/1000 e velocidade em relação ao solo                                   |            |        |           |             |            |           |           |             |             | ○         |           |             |             |           |           |             |             |           |           |             |      |
| Embraiagens eletro-hidráulicas em banho de óleo com arranque suave/médio/pesado |            |        |           |             |            |           |           |             |             | ○         |           |             |             |           |           |             |             |           |           |             |      |
| <b>Ambiente do operador</b>   |            |        |           |             |            |           |           |             |             |           |           |             |             |           |           |             |             |           |           |             |      |
| Compatível com ROPS   |            |        |           |             |            |           |           |             |             | ●         |           |             |             |           |           |             |             |           |           |             |      |
| Pacote de iluminação LED opcional — Máx.  |            |        |           |             |            |           |           |             |             | 3         |           |             |             |           |           |             |             |           |           |             |      |
| Controlos exteriores montados no guarda-lamas                                   |            |        |           |             |            |           |           |             |             | ○         |           |             |             |           |           |             |             |           |           |             |      |
| <b>Dimensões e pesos</b>  |            |        |           |             |            |           |           |             |             |           |           |             |             |           |           |             |             |           |           |             |      |
| Largura mínima total  | (mm)       | 1061   | 1229      | 1380        | 1472       | 1061      | 1229      | 1380        | 1472        | 1061      | 1229      | 1380        | 1472        | 1061      | 1229      | 1380        | 1472        | 1061      | 1229      | 1380        | 1472 |
| Altura do eixo traseiro ao topo da cabina                                       | (mm)       | 1011   | 1011/1026 |             | 965        | 1011      | 1011/1026 |             | 965         | 1011      | 1011/1026 |             | 965         | 1011      | 1011/1026 |             | 965         | 1011      | 1011/1026 |             | 965  |
| Distância entre eixos (4WD/SuperSteer™)   | (mm)       | 2180/- |           |             | 2180/-     | 2180/2436 |           | 2180/-      | 2180/-      | 2180/2436 |           | 2180/-      | 2180/-      | 2180/2436 |           | 2180/-      | 2180/-      | 2180/2436 |           | 2180/-      |      |
| Peso máx. admissível  | (kg)       | 4500   |           | 4800        |            | 4500      |           | 4800        |             | 4500      |           | 4800        |             | 4500      |           | 4800        |             | 4500      |           | 4800        |      |

● De série ○ Opcional - Não disponível \* Desenvolvido pela FPT Industrial





DIRIJA-SE AO SEU CONCESSIONÁRIO DE CONFIANÇA



[www.newholland.pt](http://www.newholland.pt)



Os dados referidos nesta brochura são fornecidos a título indicativo. Os modelos descritos estão sujeitos a modificações sem prévio aviso por parte do fabricante. Os desenhos e fotografias podem referir-se a equipamento opcional ou a equipamento destinado a outros países. Para mais informações, dirija-se à nossa rede de vendas. Published by New Holland Brand Communications. BTS Adv. - Printed in Italy - 04/24 - (Turin) - 220027/P00