

รถขุดไฮดรอลิกซีรีส์ CX B
CX800B

CASE
CONSTRUCTION



**กำลังและความสะดวกสบาย
สูงสุด**

www.casece.com

ผู้เชี่ยวชาญเพื่อโลกที่แท้จริง
ตั้งแต่ปี พ.ศ. 2385

กำลังสูงสุด และสะดวกสบาย

Case ได้เป็นแนวหน้าของธุรกิจเครื่องจักรกลงานดินขนาดใหญ่และอุตสาหกรรมขุดดินมานานหลายปี อุปกรณ์ของ Case เป็นผู้นำในงานโครงสร้างพื้นฐานและการก่อสร้างที่สำคัญทั่วโลก โดยที่ลูกค้าของ Case มั่นใจว่า ตนเองมีเครื่องจักรที่เหมาะสมตามความต้องการ

CX800B ของ Case ได้ยกระดับผลงานและประสิทธิภาพขั้นใหม่ ด้วยตำนานความทนทานและความน่าเชื่อถือ CX800B จึงเป็นเครื่องจักรทรงพลังที่สุดในกลุ่มผลิตภัณฑ์ของ Case



ขุมพลังการทำงาน

CX800B ถูกขับเคลื่อนโดยเครื่องยนต์ดีเซลที่สอดคล้องกับมาตรฐาน EU ชั้น IIIA ให้กำลัง 532 แรงม้า (397 กิโลวัตต์) และแรงบิดที่เหลือเชื่อถึง 2,250 นิวตัน-เมตร เครื่องผลิตกำลังที่ควบคุมด้วยอิเล็กทรอนิกส์นี้ช่วยให้ประหยัดน้ำมันและลดการปล่อยไอเสียซึ่งได้พิสูจน์แล้ว อีกทั้งยังมีสมรรถนะเหนือชั้นกว่าใครด้วย

การขุดดินปริมาณมาก

รถขุดดินปริมาณมาก CX800B มีมุมหลัก 7.25 เมตร และค้ำน้ำหนักพิเศษสำหรับใช้งานหนัก 2.98 เมตร ให้การเจาะทะลวงสูงสุด และเพิ่มประสิทธิภาพการทำงานไหลตมมากขึ้น

ทำงานได้มากที่สุด

ปั๊มไฮดรอลิกช่วงชักแปรผันสองตัวให้ปริมาณไหล 500 ลิตร/นาที ทำให้แขนกันนึ่งก็เกอร์มีแรงชุด 317 กิโลนิวตัน และแรงฉีกของนึ่งก็ 430 กิโลนิวตันในงานที่ขุดกองดินจำนวนมาก

ความพึงพอใจของคนขับ

ห้องโดยสารที่กว้างขวางของซีรีย์ CX-B ให้การมองเห็นและความสะดวกสบายแก่คนขับที่ยอดเยียมกว่าใคร มีพื้นที่กระจกเพิ่มขึ้น รวมทั้งหน้าต่างทางขวามือแบบขึ้นเดียว คนขับจึงเห็นพื้นที่ทำงานที่ตนเองได้ตามต้องการ



การเข้าถึงบริการซ่อมบำรุง

ประตูทางเข้าบานใหญ่ที่เปิดกว้างและทางเดินที่แข็งแรงไม่สั่นทั้งสองด้านของตัวเครื่อง ทำให้ช่างเทคนิคทำการบำรุงรักษาได้ง่าย ตัวกรองทั้งหมดจัดเป็นกลุ่มไว้ตรงกลาง พร้อมกับอุปกรณ์ระบายน้ำมันแบบเป็นมิตรต่อสิ่งแวดล้อมสำหรับใช้งานกับน้ำมันเครื่อง พัดลมระบายความร้อนที่ขับเคลื่อนด้วยไฮดรอลิกสามารถหมุนกลับไปทำงานเป่าฝุ่นและเศษผงได้

ซีรี่ส์ CX B

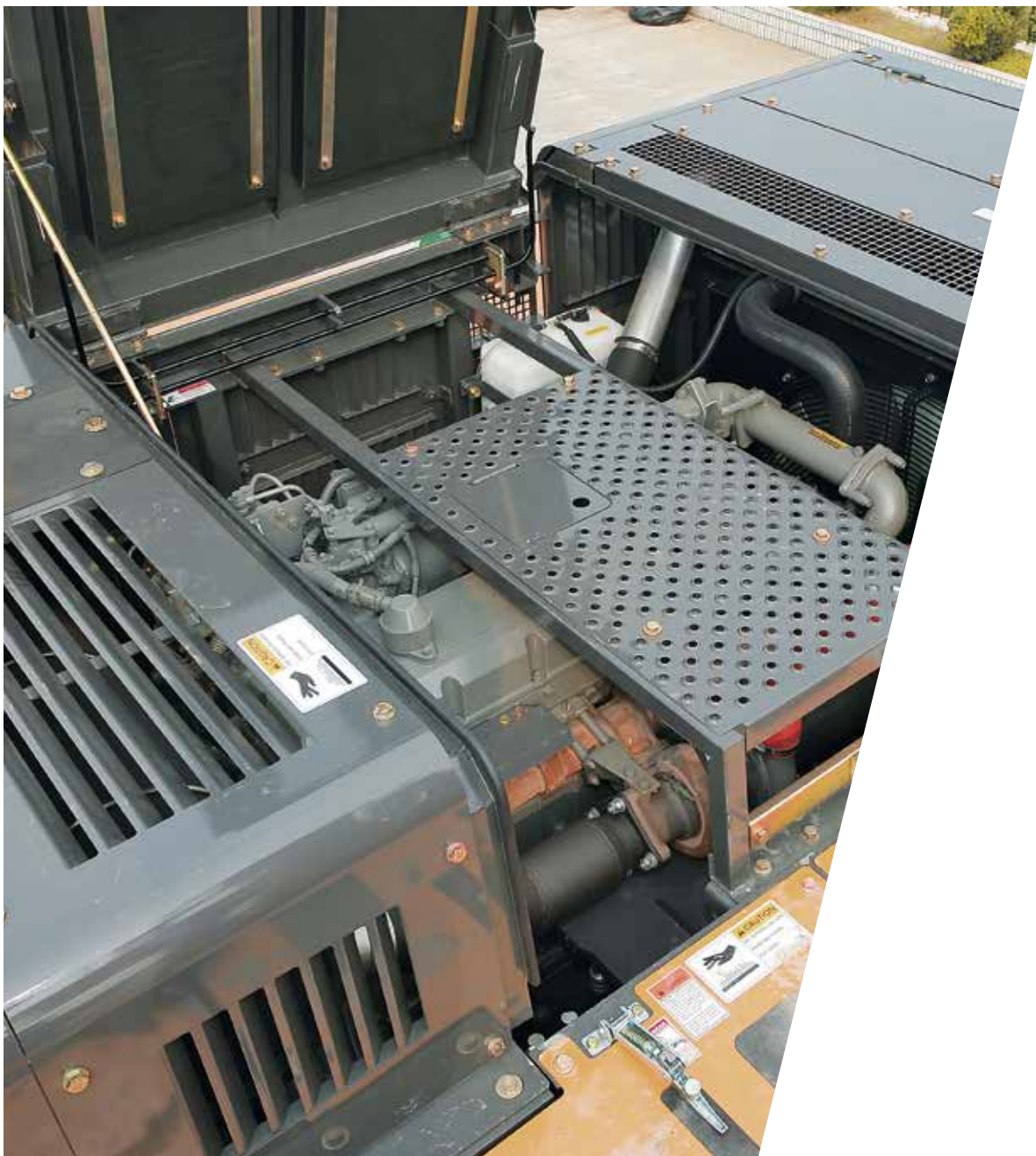
รถขุดไฮดรอลิก

การควบคุมที่แม่นยำ

ระบบการควบคุมคำสั่งด้วยคอมพิวเตอร์อัจฉริยะของ Case (ICCCS) ทำให้คนขับควบคุมกำลังเอาท์พุทและไฮดรอลิกของเครื่องยนต์ได้อย่างสมบูรณ์ ด้วยโหมดการทำงานหลายตัวเลือก ทำให้คนขับมีฟังก์ชันกำลังสูงพร้อมกับฟังก์ชันการเพิ่มกำลังอัตโนมัติ เพื่อให้แรงเฉือนสูงสุดและลดรอบเวลาทำงานลงมา

ลูกค้าจะมั่นใจได้ถึงการป้องกันระบบไฮดรอลิกทั้งหมด โดยตัวกรองสังเคราะห์ที่ใช้สำหรับการดักจับสิ่งปนเปื้อนขนาดเล็กที่สุด ตัวกรองชั้นสูงนี้ทำให้อายุการใช้งานเปลี่ยนน้ำมันไฮดรอลิกอยู่ที่ 5,000 ชั่วโมง จึงลดเวลาซ่อมแซมและลดค่าใช้จ่าย

ชุดรวมแขนและบูมเฉพาะ ประกอบด้วยการจัดรูปแบบการขุดกองดินจำนวนมากที่ใช้กันสั้น ทำให้ทำงานได้มากขึ้นในทุกสภาวะการทำงาน CX800B สามารถรองรับน้ำหนักที่มีความจุสูงสุดถึง 5 ลูกบาศก์เมตร



ความรับผิดชอบด้านสิ่งแวดล้อม

รุ่น CX800B ใช้เครื่องยนต์แบบหกสูบของอีซูซุที่พิสูจน์แล้วว่าประหยัดเชื้อเพลิง เช่นเดียวกับรุ่น CX700B อย่างไรก็ตาม จะมีกำลังเพิ่มขึ้น 15% และแรงบิดก็มากขึ้น 13.6% ทำให้ได้งานและประสิทธิภาพเพิ่มขึ้นในทุกสภาวะ เครื่องยนต์ตรงตามมาตรฐาน EU ชั้น IIIA ที่สิ้นเปลืองน้ำมันเชื้อเพลิงต่ำเป็นพิเศษ และปล่อยไอเสียที่สะอาดกว่า

การฉีดน้ำมันนํารองและพัดลมระบายความร้อนที่ขับเคลื่อนด้วยไฮดรอลิกทำให้ระดับเสียงรบกวนลดลงเป็นอย่างมาก ทั้งในห้องโดยสารและภายนอกเครื่องจักร



ซีเรีย CX B

รถขุดไฮดรอลิก



ทัศนวิสัยที่ดีขึ้น

ห้องโดยสารของซีเรีย CXB ให้พื้นที่กระจกขนาดใหญ่และลดความกว้างของเสาแสง เพื่อให้ทัศนวิสัยโดยรวมดีขึ้น แม้จะมีเสาบางเร็ว แต่โครงสร้างห้องโดยสารก็แข็งแรงกว่าสามเท่า จึงลดเสียงรบกวนและแรงสั่นสะเทือนให้แก่คนขับ



แรงไฮดรอลิก

ด้วยการไหลของน้ำมันถึง 500 ลิตรจาปั๊มไฮดรอลิกที่ปริมาตรผันแปรสองแบบของแต่ละระบบถึง 500 ลิตร CX800B จึงมีกำลังในการทำงานในสภาพแวดล้อมที่ลำบากที่สุด จากการใช้ระบบควบคุม ICCCS คนขับสามารถได้ทั้งประสิทธิภาพและความประหยัดอย่างสมดุลกันที่สุด



ระบบขับเคลื่อนที่พิสูจน์แล้ว

ส่วนประกอบทั้งหมดของล้อตีนตะขาบ Case ได้ออกแบบมาเพื่อความทนทานมากขึ้น ซึ่งได้รับการพิสูจน์ในสภาพการทำงานที่ยากลำบากที่สุดจากทั่วโลก เพื่อที่ขุดแข่งด้วยความร้อน ร่างล้อตีนตะขาบที่ปรับปรุงแล้ว และสลักที่เพิ่มความแข็งแรงส่งผลให้อายุการใช้งานยาวนานขึ้น ตัวครอบช่วงล่างแบบสามชั้นป้องกันสายไฮดรอลิก

ความทนทานและความน่าเชื่อถือ

แผ่นโลหะที่แข็งแรงด้านล่างป้องกันส่วนล่างของเครื่องจักร บูชของระบบการบำรุงรักษาแบบยาวนานหรือ EMS ให้รอบเวลาการอัดจาระบีของสลักทั้งหมดที่ 1,000 ชั่วโมง ยกเว้นการเชื่อมต่ออุปกรณ์ แผ่นลิมแบบแรงเสียดทานต่ำที่ฐานบูมจะลดแรงเสียดทานและเสียงรบกวนในระหว่างการทำงาน





ข้อมูลจำเพาะการใช้งาน

ท่านสามารถเลือกแขนบังคับสำหรับใช้งานทั่วไป ด้วยแขนชุดสั้นเพื่อขุดในปริมาณมากที่เหมาะสมกับงานตักและขุดที่ยากที่สุด แรงชุดของแขนบังคับก็มีถึง 317 กิโลนิวตัน และแรงฉีกของบังคับก็ 430 กิโลนิวตัน ทำให้ CX800B มีกำลังเพื่อทำงานในงานเหมืองและหิน



เพิ่มความคล่องตัว

ไม่ใช่แค่เป็นเครื่องจักรกลขุดดินที่เชื่อถือได้ แต่ CX800B สามารถจะทำงานกับสายไฮดรอลิกสำรองเพื่อให้กำลังแก่อุปกรณ์ประกอบต่างๆ บูมหนึ่งชิ้นยาว 8 เมตรใช้ได้กับงานที่ต้องยื่นไปไกล และเครื่องจักรมีตัวควบคุมลดการกระแทกสำหรับทั้งบูมและแขน



ซีเรีย CX B

รถขุดไฮดรอลิก



สภาพแวดล้อมที่ดีที่สุด

รถขุดไฮดรอลิกกลุ่ม CXB ของ Case ให้ห้องโดยสารที่กว้างขวางและสะดวกสบายมากที่สุดกว่าใคร ทัศนวิสัยที่ทันสมัยกว่าใครด้วยเสาเรียบางและพื้นที่กระจกขนาดใหญ่ ทำให้คนขับมองเห็นพื้นที่ทำงานได้ดีเยี่ยม

ที่นั่งคนขับที่ปรับเอนได้เต็มที่ เครื่องปรับอากาศแบบมาตรฐานพร้อมช่องลมเก้าตัว ช่วยกระจายความร้อนและระบายอากาศ จึงแน่ใจว่าคนขับยังคงรู้สึกสบายตัวตลอดวันที่ทำงาน ที่วางแก้ว นาฬิกา ที่ใส่โทรศัพท์มือถือ ถังกรองแช่ของแบบบิลท์อิน และช่องเก็บของหลายช่องทำให้ห้องโดยสารของ Case มีสภาพแวดล้อมที่เหมาะสมที่สุด จึงแน่ใจได้ว่าจะทำงานได้ดีที่สุด

ห้องโดยสารตั้งอยู่บนตัวยึดที่แยกกัน จึงลดเสียงรบกวนและการสั่นสะเทือน ทำให้สภาพแวดล้อมในการทำงานของคนขับดีขึ้นและช่วยให้ได้งานเพิ่มขึ้น

การควบคุมและความสะดวกสบายระดับพรีเมียม

ตัวควบคุมไฮดรอลิกหลายโหมดที่มีกำลังสูง (Superpower) และตัวเพิ่มกำลัง (Power Boost) ทำให้คนขับได้รับสมรรถนะสูงสุด เมื่อต้องมีการใช้งาน คั่นโยกแบบปรับได้เต็มที่ได้รับการปรับเพื่อการควบคุมที่สมบูรณ์แบบ เพิ่มความมั่นใจให้แก่คนขับและช่วยให้ได้งานเพิ่มขึ้น ห้องโดยสาร CX-B มีขนาดใหญ่มากทีเดียว ด้วยพื้นที่วางเท้าเพิ่มขึ้นถึง 60 มม. ที่วางเท้าและตัวควบคุมได้วางตำแหน่งไว้เพื่อให้สบายที่สุด การปรับอากาศที่ควบคุมอุณหภูมิตามสภาพอากาศเป็นอุปกรณ์มาตรฐาน มีช่องระบายอากาศหลายจุดที่ทำให้สภาพการทำงานที่เหมาะสมแก่คนขับ



การบริการซ่อมบำรุงที่เรียบง่ายจะลดการหยุดทำงาน

ทางเดินที่กว้างและประตูขนาดใหญ่ทำให้เข้าถึงตัวกรองต่างได้ง่าย ทำให้การบำรุงรักษาปกติทำได้ง่ายกว่า และมีความปลอดภัยต่อช่างซ่อมมากกว่า มีการติดตั้งก๊อกลูกสำหรับระบายน้ำมันเครื่องที่เป็นมิตรต่อสิ่งแวดล้อมเพื่อให้แน่ใจว่าไม่ต้องเสี่ยงต่อการปนเปื้อนบนพื้นดินที่มักมีผลกระทบได้ง่าย

เครื่องจักรมีปั๊มเติมน้ำมันด้วยไฟฟ้าแบบปริมาณไหลสูง พร้อมตัวตัดอัตโนมัติ ซึ่งรวมไว้กับถังน้ำมันเชื้อเพลิงขนาดใหญ่ ซึ่งช่วยให้เวลาหยุดทำงานลดลง สวิตช์ไฟฟ้าและตัวเชื่อมต่อจะอยู่ในตู้ปิดสนิทส่วนกลางภายในห้องโดยสาร จึงทำให้มั่นใจว่าชิ้นส่วนอิเล็กทรอนิกส์ที่สำคัญได้รับการป้องกันจากฝุ่นละอองและอากาศที่จะเข้าไป



CX800B ใช้บุชแบบระบบยืดอายุการบำรุงรักษา (EMS) กับสลักทั้งหมด ยกเว้นการเชื่อมต่อกับอุปกรณ์ประกอบ บุช EMS ทำให้รอบเวลาการอัดจาระบีอยู่ที่ 1,000 ชั่วโมง และให้รอบเวลา 250 ชั่วโมงเมื่อใช้กับสลักของอุปกรณ์ แผ่นลิมแบบลดแรงเสียดทานช่วยลดการสึกหรอของส่วนเชื่อมต่อโยงดินนวมและหัวนวม จึงตัดเสียงรบกวนและลดต้นทุนในการทำงานของลูกค้า



ซีเรีย CX B รถขุดไฮดรอลิก

สมรรถนะแบบอเนกประสงค์

โหมดกำลังสูง (Superpower) ให้ความเร็วมาก่อนเมื่อจำเป็น เพื่อเพิ่มประสิทธิภาพ และเพิ่มการประหยัดน้ำมัน แรงขุดที่ไม่เป็นรองใครทำให้แน่ใจว่าได้งานมากที่สุด ไม่ว่าในสภาพการใช้งานใดก็ตาม

โหมดที่ดินสูงอัตโนมัติจะช่วยลดเวลารอบการทำงาน ในขณะที่ตัวควบคุมคันเร่งขั้นสูงที่รวมกับการเลือกโหมดทำงานจะทำให้คนขับสามารถควบคุมเครื่องจักรได้ทั้งหมด

การออกแบบบูมและแขนสำหรับงานหนัก พร้อมทั้งดินบูมและแผ่นเหล็กเพิ่มเติมในจุดที่ผ่อนแรงเค้น ทำให้มั่นใจได้ว่าจะมีความทนทานและมาตรฐานสูงสุด แขนขุดต่กแบบปริมาณมากสร้างมาจากวัสดุหนาพิเศษ ที่มีการเสริมโครงสร้างเพิ่มเติมทำให้มีอายุใช้งานยาวนานและทำงานได้มากที่สุด



ข้อมูลจำเพาะ CX800B

เครื่องยนต์

ยี่ห้อ _____ ซีพียู
ประเภท _____ AH-6WG1XYSS-02
เครื่องยนต์ดีเซลระบายความร้อน 4 จังหวะ 6 สูบในแนวราบเดียวกัน
ระบบเทอร์โบฉีดโดยตรง (direct injection) กับมีการระบายความร้อน
ด้วยอากาศ แต่ไม่มีพัดลมระบายความร้อน
จำนวนกระบอกสูบ _____ 6
กระบอกสูบ/ช่วงชัก _____ 147 x 154 มม.
แรงม้า 80/1269/EEC _____ 532 กำลังม้า (397 กิโลวัตต์) ที่ 1800 รอบต่อนาที
แรงบิดสูงสุด 80/1269/EEC 2250 นิวตัน-เมตรที่ 1500 รอบต่อนาที

ระบบไฮดรอลิก

กำลังสูงสุด _____ 2 x 500 ลิตร/นาที่ที่ 1800 รอบต่อนาที
ปั๊มกระบอกสูบมีช่วงชักเปลี่ยนแปรในแนวแกน 2 ตัว _____ ไร่
อุปกรณ์ประกอบ _____ 31.4 เมกะปาสคาล
วงจรแกว่ง _____ 26.5 เมกะปาสคาล
การขับเคลื่อน _____ 34.3 เมกะปาสคาล

การแกว่ง

ความเร็วแกว่งสูงสุดของโครงสร้างช่วงบน _____ 6.4 รอบต่อนาที

การขับเคลื่อน

มอเตอร์ขับเคลื่อน _____ มอเตอร์กระบอกสูบมีช่วงชักเปลี่ยนแปรในแนวแกน
ความเร็วขับเคลื่อนสูงสุด _____ 4.2 กม./ชม. (เปลี่ยนเกียร์ความเร็วขับเคลื่อน
เคลื่อนโดยอัตโนมัติ)
ความเร็วขับเคลื่อนต่ำ _____ 2.9 กม./ชม
ความลาด _____ 70% (35°)
แรงดึงคาน _____ 565 กิโลนิวตัน

บังก์

บังก์ใช้งานหนักพร้อมพินซ์/ท็อปล็อก (Toplok)

ความจุเต็มบังก์ SAE	ลิตร	2400	2780	3300	3700	4100	5000
ความกว้าง	มม.	1300	1450	1650	1800	1900	2300

บังก์ใช้งานหนักกับท็อปล็อก (Toplok)

ความจุเต็มบังก์ SAE	ลิตร	2400	2780	3300	3700	4100
ความกว้าง	มม.	1300	1450	1650	1800	1900

หีน

ความจุเต็มบังก์ SAE	ลิตร	4110
ความกว้าง	มม.	1800

ระบบไฟฟ้า

วงจร _____ 24 โวลต์
เครื่องกำเนิดไฟฟ้ากระแสสลับ _____ 50 แอมแปร์

ช่วงล่าง

จำนวนของลูกกลิ้งส่ง (แต่ละด้าน) _____ 3
จำนวนลูกกลิ้งล้อตีนตะขาก (แต่ละด้าน) _____ 8
จำนวนเกือกแต่ละด้าน _____ 51
ชนิดของเกือก _____ เกือกสายพานพื้นเพื่องค์

ความจุของวงจรและส่วนประกอบ

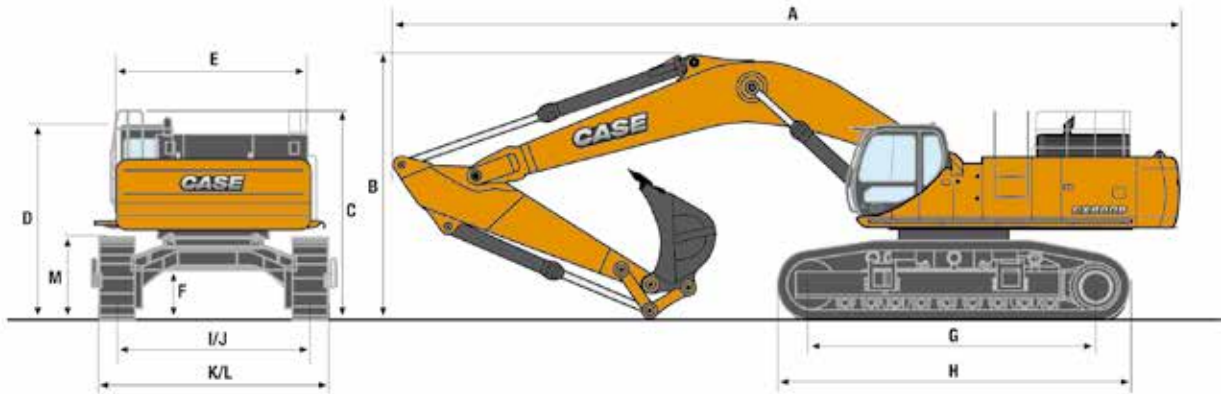
ถังน้ำมัน _____ 900 ลิตร
ระบบไฮดรอลิก _____ 720 ลิตร
ระบบระบายความร้อนเครื่องยนต์ _____ 133 ลิตร

ซีรีส์ CX B

รถขุดไฮดรอลิก

ขนาดทั่วไป

มีมุมมองมาตรฐาน 8.40 เมตร



		แขน 3.66	แขน 4.44	แขน 5.62
ความยาวโดยรวม (ไม่มีอุปกรณ์ประกอบ)	มม.	7640	7640	7640
A ความยาวโดยรวม (มีอุปกรณ์ประกอบ)	มม.	14360	14320	13830
B ความสูงโดยรวม (มีอุปกรณ์ประกอบ)	มม.	4810	5000	6300
C ความสูงโดยรวม (ไม่มีอุปกรณ์ประกอบ)	มม.	3880	3880	3880
D ความสูงของห้องโดยสาร	มม.	3570	3570	3570
E ความกว้างของโครงสร้างช่วงบนโดยรวม (ไม่มีพื้นยกสูงยาวแคบ)	มม.	3470	3470	3470
ความกว้างของโครงสร้างช่วงบนโดยรวม (มีพื้นยกสูงยาวแคบ)	มม.	4250	4250	4250
รัศมีการแกว่ง (ปลายท้าย)	มม.	4300	4300	4300
ระยะห่างด้านความสูงใต้โครงสร้างช่วงบน	มม.	1590	1590	1590
F ระยะห่างต่ำสุดจากพื้นดิน	มม.	890	890	890
G ฐานล้อ (ระหว่างศูนย์กลางของล้อ)	มม.	5070	5070	5070
H ความยาวตีนตะขานโดยรวม	มม.	6360	6360	6360
I ขนาดของล้อตีนตะขาน (เมื่อยึด)	มม.	3450	3450	3450
J ขนาดของล้อตีนตะขาน (เมื่อหด)	มม.	2830	2830	2830
K ความกว้างของช่วงล่างโดยรวม (เมื่อยึด) (พร้อมเกือก 650 มม.)	มม.	4360	4360	4360
L ความกว้างของช่วงล่างโดยรวม (เมื่อหด) (พร้อมเกือก 650 มม.)	มม.	3740	3740	3740
M ความสูงของล้อตีนตะขาน	มม.	1500	1500	1500

น้ำหนักและแรงกดพื้นดิน

มีแขน 3.66 – บั๊กกี้ 3.3 ม.³ คนขับ น้ำมันหล่อลื่น สารหล่อเย็น คนขับและน้ำมันเต็มถัง

	น้ำหนัก (กก.)	แรงกดพื้นดิน (เมกะปาสคาล)
เกือก 650 มม.	80,300	0.11

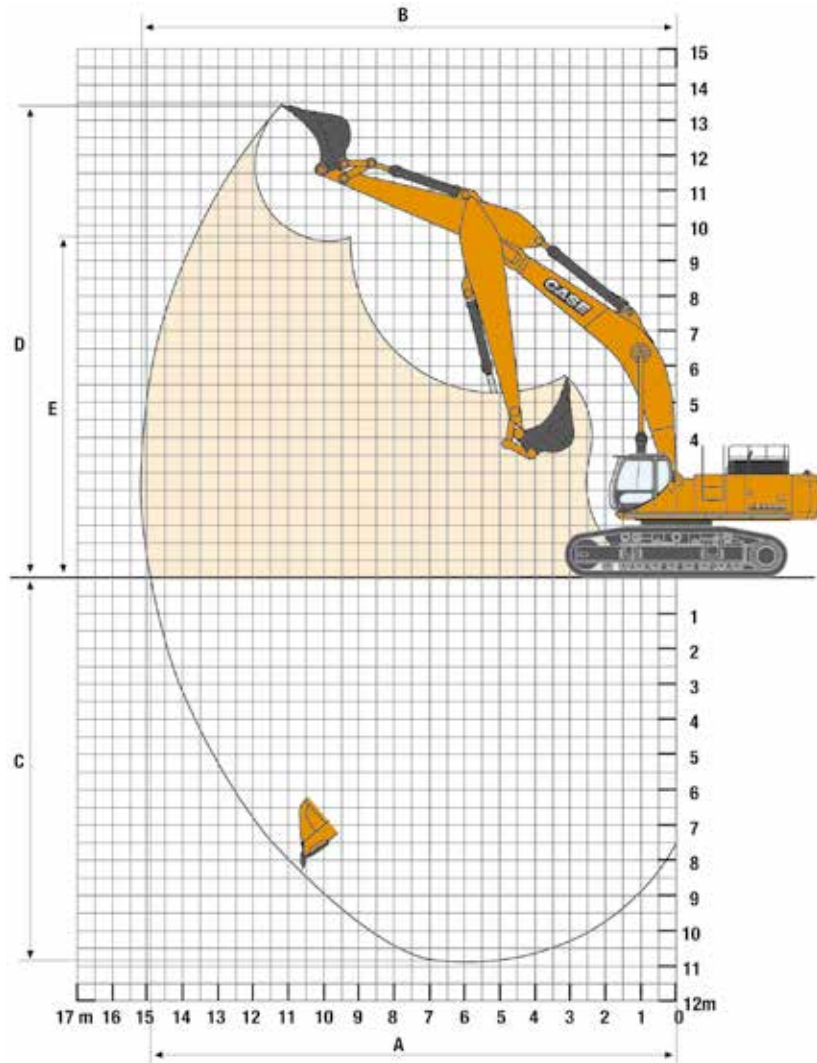
รถขุดปริมาณมาก

มีแขน 2.98 – บั๊กกี้ 4.1 ม.³ คนขับ น้ำมันหล่อลื่น สารหล่อเย็น คนขับและน้ำมันเต็มถัง

	น้ำหนัก (กก.)	แรงกดพื้นดิน (เมกะปาสคาล)
เกือก 650 มม.	80,400	0.11

ข้อมูลสมรรถนะ

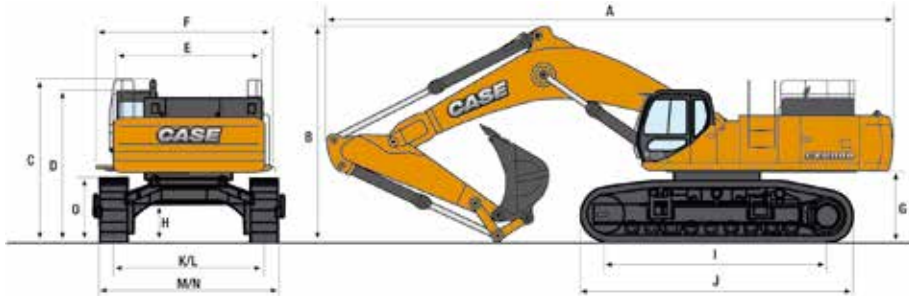
มีนุ้มนมาตรฐาน 8.40 เมตร



		แขน 3.66 เมตร	แขน 4.44 เมตร	แขน 5.62 เมตร
ความยาวของนุ้มน	มม.	8400	8400	8400
รัศมีของนุ้มน	มม.	2200	2200	2200
การบิดนุ้มน	°	167	167	167
A ระยะยื่นไกลสุดที่ GRP	มม.	13840	14680	15860
B ระยะยื่นไกลสุด	มม.	14120	14940	16110
C ความลึกขุดสูงสุด	มม.	8690	9470	10560
D ความสูงขุดสูงสุด	มม.	12910	13600	14300
E ความสูงเหสูงสุด	มม.	8920	9510	10170
แรงที่แขนขุด	กิโลนิวตัน	274	232	195
แรงขุดของนุ้มน	กิโลนิวตัน	330	330	330

ข้อมูลจำเพาะ รถขุดปริมาณมาก CX800B

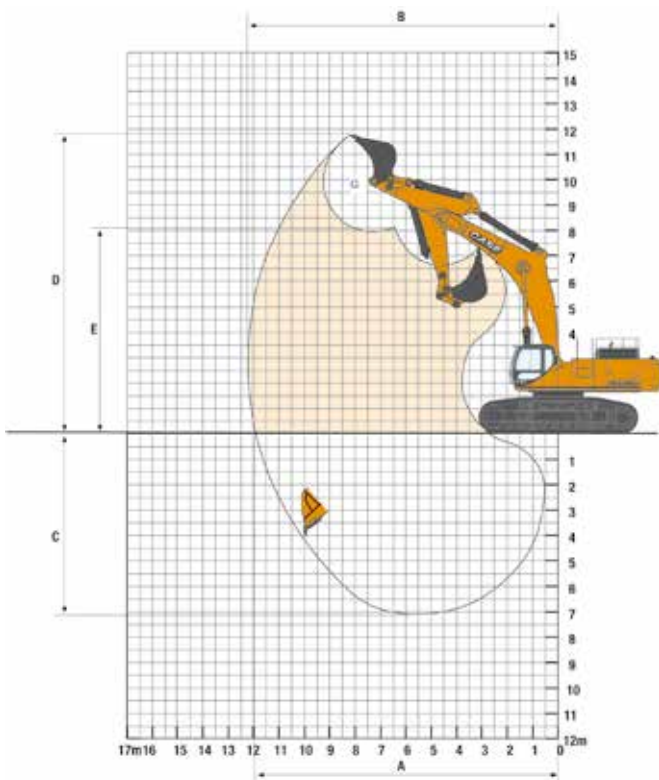
ขนาดทั่วไป



แขน 2.98

ความยาวโดยรวม (ไม่มีอุปกรณ์ประกอบ)	มม.	7640
A ความยาวโดยรวม (มีอุปกรณ์ประกอบ)	มม.	13230
B ความสูงโดยรวม (มีอุปกรณ์ประกอบ)	มม.	5000
C ความสูงโดยรวม (ไม่มีอุปกรณ์ประกอบ)	มม.	3880
D ความสูงของห้องโดยสาร	มม.	3570
E ความกว้างของโครงสร้างช่วงบนโดยรวม (ไม่มีพื้นยกสูงยาวแคบ)	มม.	3470
F ความกว้างของโครงสร้างช่วงบนโดยรวม (มีพื้นยกสูงยาวแคบ)	มม.	4250
รัศมีการแกว่ง (ปลายท้าย)	มม.	4300
G ระยะห่างด้านความสูงใต้โครงสร้างช่วงบน	มม.	1590
H ระยะห่างต่ำสุดจากพื้นดิน	มม.	890
I ฐานล้อ (ระหว่างศูนย์กลางของล้อ)	มม.	5070
J ความยาวตีนตะขานโดยรวม	มม.	6360
K ขนาดของล้อตีนตะขาน (เมื่อยึด)	มม.	3450
L ขนาดของล้อตีนตะขาน (เมื่อหด)	มม.	2830
M ความกว้างของช่วงล่างโดยรวม (เมื่อยึด) (พร้อมเกือก 650 มม.)	มม.	4360
N ความกว้างของช่วงล่างโดยรวม (เมื่อหด) (พร้อมเกือก 650 มม.)	มม.	3740
O ความสูงของล้อตีนตะขาน	มม.	1500

ข้อมูลสมรรถนะ



แขน 3.66 เมตร

ความยาวของนวม	มม.	7250
รัศมีของบั้งกี	มม.	2200
การบิดบั้งกี	°	162
A ระยะยื่นไกลสุดที่ GRP	มม.	11990
B ระยะยื่นไกลสุด	มม.	12310
C ความลึกขุดสูงสุด	มม.	7030
D ความสูงขุดสูงสุด	มม.	11760
E ความสูงทั้งดินสูงสุด	มม.	7890
แรงที่แขนขุด	กิโลนิวตัน	317
แรงขุดของบั้งกี	กิโลนิวตัน	430

ขีดความสามารถ ในการยก

ด้านหน้า 360°	ระยะแขนยื่น								ระยะยื่นไกลสุด ม.
	3.0 ม.	4.5 ม.	6.0 ม.	7.5 ม.	9.0 ม.	10.5 ม.	12.0 ม.	13.5 ม.	

แขนมาตรฐาน ความยาวแขน 3.66, บั๊กกี้ 3.3 ม.³ (2994.4 กก.) บั๊กกี้ เก็อก 650G ระยะยื่นไกลสุด 12.13 เมตร

9.0 ม.																		7360*	7360*	10.4		
7.5 ม.								12850*	12850*	11290*	11290*								7346*	7346*	11.2	
6.0 ม.								13801*	13801*	12503*	11335								7530*	7530*	11.7	
4.5 ม.			32725*	32725*	22604*	22604*	17776*	17776*	14966*	14183	13168*	10830	7956*	7956*					7908*	7908*	12	
3.0 ม.					25851*	24969	19692*	17794	16140*	13347	13868*	10309	9908*	8090					8510*	7925	12.1	
1.5 ม.			15457*	5457*	27923*	23350	21169*	16708	17110*	12631	14455*	9846	10222*	7820					9406*	7746	12.1	
0 ม.			20263*	20263*	28625*	22508	21967*	15989	17697*	12108	14780*	9497							10734*	7841	11.8	
-1.5 ม.	17914*	17914*	26831*	26831*	28178*	22196	21989*	15618	17750*	11807	14674*	9304							12777*	8259	11.3	
-3.0 ม.	25229*	25229*	34435*	34435*	26711*	22248	21162*	15548	17101*	11737	13858*	9314							13550*	9130	10.7	
-4.5 ม.	33215*	33215*	30442*	30442*	24102*	22609	19285*	15763	15412*	11933									13795*	10766	9.66	
-6.0 ม.			24639*	24639*	19891*	19891*	15787*	15787*												13655*	13655*	8.3

แขนยาว ความยาวแขน 4.44, บั๊กกี้ 3.0 ม.³ (2893 กก.) บั๊กกี้ เก็อก 650G ระยะยื่นไกลสุด 13.06 เมตร

10.5 ม.																				4567*	4567*	10.5	
9.0 ม.										8304*	8304*									4323*	4323*	11.5	
7.5 ม.										10495*	10495*	5225*	5225*							4232*	4232*	12.2	
6.0 ม.									12694*	12694*	11585*	11570	8011*	8011*						4265*	4265*	12.7	
4.5 ม.							16423*	16423*	13965*	13965*	12356*	11025	10044*	8515						4412*	4412*	12.9	
3.0 ม.			26410*	26410*	24134*	24134*	18551*	18313	15287*	13625	13181*	10456	11734*	8161						4681*	4681*	13.1	
1.5 ม.			18446*	18446*	26852*	24050	20341*	17087	16457*	12828	13925*	9932	12148*	7829						5099*	5099*	13	
0 ม.	9622*	9622*	19719*	19719*	28281*	22859	21520*	16202	17292*	12206	14452*	9508	12383*	7565						5715*	5715*	12.8	
-1.5 ม.	15066*	15066*	23858*	23858*	28497*	22273	21961*	15668	17649*	11795	14622*	9225	10595*	7411						6627*	6627*	12.3	
-3.0 ม.	20696*	20696*	29696*	29696*	27638*	22114	21595*	15444	17390*	11605	14252*	9112								8030*	7719	11.7	
-4.5 ม.	26995*	26995*	33444*	33444*	25679*	22289	20294*	15501	16299*	11648	12974*	9224								10382*	8849	10.8	
-6.0 ม.	34495*	34495*	28531*	28531*	22342*	22342*	17719*	15853	13856*	11987										12272*	10914	9.6	
-7.5 ม.			21231*	21231*	16872*	16872*	12869*	12869*													11599*	11599*	7.94

แขนยาว S ความยาวแขน 5.62, บั๊กกี้ 2.4 ม.³ (2590.2 กก.) บั๊กกี้ เก็อก 650G ระยะยื่นไกลสุด 14.29 เมตร

10.5 ม.																					3828*	3828*	12	
9.0 ม.													6375*	6375*							3607*	3607*	12.8	
7.5 ม.													7740*	7740*							3503*	3503*	13.5	
6.0 ม.												10130*	10130*	8911*	8911*	5432*	5432*				3492*	3492*	13.9	
4.5 ม.									12267*	12267*	11012*	11012*	10123*	8773	6713*	6713*					3568*	3568*	14.2	
3.0 ม.			29671*	29671*	20952*	20952*	16459*	16459*	13759*	13759*	11981*	10759	10739*	8343	7620*	6518					3733*	3733*	14.3	
1.5 ม.			25500*	25500*	24432*	24432*	18635*	17731	15176*	13195	12916*	10134	11336*	7924	8119*	6254					4001*	4001*	14.3	
0 ม.			20736*	20736*	26827*	23464	20322*	16569	16337*	12406	13694*	9593	11817*	7559	7853*	6030					4395*	4395*	14	
-1.5 ม.	12661*	12661*	22080*	22080*	28017*	22408	21346*	15765	17096*	11820	14196*	9178	12071*	7283	6044*	5887					4965*	4965*	13.6	
-3.0 ม.	16883*	16883*	25848*	25848*	28090*	21888	21627*	15299	17337*	11453	14295*	8917	11945*	7130							5796*	5796*	13.1	
-4.5 ม.	21857*	21857*	31433*	31433*	27092*	21772	21088*	15131	16925*	11310	13811*	8835	10073*	7153							7063*	6918	12.3	
-6.0 ม.	27874*	27874*	32922*	32922*	24912*	21999	19555*	15245	15618*	11404	12371*	8981									9165*	8144	11.2	
-7.5 ม.	35591*	35591*	27509*	27509*	21180*	21180*	16606*	15670	12818*	11808											10622*	10362	9.85	
-9.0 ม.					14947*	14947*	10999*	10999*														9695*	9695*	7.95

แขนยาว S ความยาวแขน 5.62, บั๊กกี้ 2.4 ม.³ (2590.2 กก.) เก็อก 650G ระยะยื่นไกลสุด 14.29 เมตร

9.0 ม.																					11951*	11951*	8.14	
7.5 ม.										12706*	12706*											11849*	11849*	9.12
6.0 ม.										17649*	17649*	15806*	14924									12177*	12177*	9.76
4.5 ม.			32815*	32815*	23861*	23861*	19339*	19339*	16657*	14276												12908*	11474	10.14
3.0 ม.			37900*	37900*	26957*	26041	21050*	18302	17572*	13585												14119*	10767	10.29
1.5 ม.			29256*	29256*	28981*	24424	22329*	17305	18262*	12981												15918*	10543	10.22
0 ม.			33857*	33857*	29512*	23526	22825*	16643	18436*	12560												16349*	10810	9.91
-1.5 ม.	26302*	26302*	37697*	37697*	28538*	23207	22273*	16342	17737*	12390												16789*	11709	9.35
-3.0 ม.	37483*	37483*	33429*	33429*	25946*	23350	20297*	16415														17100*	13659	8.49
-3.0 ม.			26780*	26780*	21110*	21110*																16866*	16866*	7.21

* ขีดความสามารถไฮดรอลิก 87%

มาตรฐาน

การควบคุมเครื่องยนต์

เครื่องยนต์ดีเซลรุ่น III ของ EU ระยะ IIIA
พัฒนาความร่อนที่ขับเคลื่อนด้วยไฮดรอลิกและ
หมุนย้อนกลับได้
ระบบหัวฉีดควบคุมด้วยอิเล็กทรอนิกส์
การอ่านเครื่องยนต์โดยอัตโนมัติ
กลับไปเดินเครื่องยนต์โดยอัตโนมัติ/ด้วยตัวเอง
ตัวหมุนวนก๊าซไอเสีย
ตัวหยุดฉุกเฉิน
ปั๊มไฟฟ้าเติมน้ำมันพร้อมการหยุดอัตโนมัติ
ตัวกรองน้ำมันเชื้อเพลิงที่มีเครื่องแยกน้ำ

การควบคุมไฮดรอลิก

โหมดการทำงาน อัตโนมัติ/งานหนัก/กำลังสูง (Super Power)
การควบคุมแรงบิดแปรผันของปั๊ม
การควบคุมการเพิ่มกำลัง (Power boost) โดยอัตโนมัติ
การให้ความสำคัญกับ
การควบคุมเบรกเมื่อแกว่ง
ไฮดรอลิกประสิทธิภาพสูง เป็นไฮดรอลิก
สังเคราะห์ "ซูเปอร์ไฟน์" (จับสิ่งปนเปื้อนได้สูง)
ความเร็วขับเคลื่อน 2 จังหวะพร้อมการเปลี่ยนเกียร์
อัตโนมัติ

สภาพแวดล้อมของคนขับ

ห้องโดยสารที่มีทัศนวิสัยดีเยี่ยม พร้อมกระจกนิรภัย
คอนโซลที่วางแขนสามารถปรับและพับเก็บได้ ด้วย
การใช้บังคับจากตำแหน่ง
คันโยกนิรภัย
ระบบการปรับอากาศและระบบทำความร้อนที่ปรับได้
ด้วยตนเอง
ที่วางแก้ว

จอภาพมองข้างที่มีความคมชัดสูง พร้อมระบบปรับ
ความสว่างโดยอัตโนมัติ
ข้อความ (ฟังก์ชัน อุณหภูมิ ความปลอดภัย ...) ที่จอแสดงผล
ระบบการวินิจฉัยแบบรวม
โหมดการทำงานร่วมกับคันเร่งเครื่องยนต์ (อัตโนมัติ/
งานหนัก/กำลังสูง)
อุปกรณ์ป้องกันการลัดวงจร
มาตรวัดชั่วโมงทำงาน
การตั้งค่าล่วงหน้าของปริมาณไหลของไฮดรอลิกเสริม
แบบเลือกได้
คอนโซลหน้าด้านขวามือที่มีจับนาฬิกาและโทรศัพท์มือถือ
ใช้ยึดติดสมรรถนะสูงในห้องโดยสารกับตัวติดตั้ง
แบบของเหลว 4 จุด
ที่บิดนำฝน
กระจกหน้าที่เปิดเลือกได้
ที่ล้างและที่บิดนำฝนของกระจกหน้า
กระจกบังลมหน้าส่วนล่างที่ถอดได้ มีพื้นที่เก็บในห้อง
โดยสาร
ห้องโดยสารหลังคากระจกและบานเลื่อนม่านบังแดด
ลักษณะควบคุมแบบ ISO ใช้แรงงานน้อยและจอยสติ๊ก
แผ่นบังแดดที่ปรับระดับได้
พรมในห้องโดยสารที่ซักได้
กระจกมองหลังและกระจกนิรภัย
ช่องเก็บของ
กล่องแช่เย็นแบบฝังในตัว
เต้าเสียบอุปกรณ์เสริมกระแสตรง 12 โวลต์และ 24 โวลต์
รางล้อดินตะขาคแบบเพิ่มความยาว
ความกว้างของล้อดินตะขาค 650 มม. – 750 มม.
ปรับข้างหน้าและท้ายของทั้งเบาะและคอนโซล

ที่นั่งของคนขับ

ที่นั่งกันสะเทือนแบบกลไกความถี่ปรับได้เต็มที่ รวม

ถึงตัวห่วงไฮดรอลิกทำงานคู่
การปรับน้ำหนัก
ปรับความสูง / ปรับหน้าและปรับท้าย
ที่วางศีรษะที่ปรับได้
มุมปรับพนักหลังเก้าอี้ที่เบาะที่นั่งเอียงได้รวม
ที่วางแขนที่ปรับได้
เข็มขัดนิรภัย

ระบบไฟฟ้า

ขั้วต่อกันน้ำ
แดรดคู่
ไฟทำงาน 2 ดวงในห้องโดยสาร
ไฟทำงาน 1 ดวงที่โครงสร้างช่วงบน
ไฟทำงาน 2 ดวงที่บูม

ช่วงล่าง

แชสซีแบบยึดหดได้
ล้อดินตะขาคที่ปรับหนักและหลวมได้ยาวนาน
รางล้อดินตะขาค

อุปกรณ์

สลักและนุช EMS (ระบบยืดเวลาการบำรุงรักษา) เป็น
แบบมาตรฐาน
รอบเวลาหยุดน้ำมันหล่อลื่น 1000 ชั่วโมงสำหรับทุก
ส่วน ยกเว้นขามังคี่ที่มีรอบเวลา 250 ชั่วโมง)
แผ่นลิ้มข้างแบบพลาสติกแรงเสียดทานต่ำที่บูมและมังคี่
กล่องเครื่องมือขนาดใหญ่
การกำจัดสิ่งสกปรกก่อนเพื่อเป็นทางเลือกในการ
ป้องกันห้องโดยสาร
พื้นที่ยกสูงขึ้นเป็นทางยาวและแคบ

ตัวเลือก

บูมมาตรฐาน 8.40 เมตร
บูมขุดกอดดิน 7.25 เมตร
ก้านมังคี่ 3.66 ม. หรือ 4.44 ม. หรือ 5.62 ม.
มังคี่ขุดกอดดิน 2.98 ม.
อุปกรณ์ปลดน้ำหนักถ่วง
วาล์วนิรภัยไฮดรอลิกที่บูมและมังคี่

วงจรไฮดรอลิกของมังคี่/ที่ตัด
วงจรไฮดรอลิกของคอนกรีต
วงจรไฮดรอลิกของคอนกรีต/หัวเขื่อน
รางล้อดินตะขาคแบบเพิ่มความยาว
ความกว้างของล้อดินตะขาค 650 มม. – 750 มม.
- 900 มม. (ขึ้นอยู่กับรุ่น)

โครงสร้างป้องกันของตก (FOPS) เพื่อป้องกันห้อง
โดยสารชั้น 2
ตัวเลือกการป้องกันกระจกหน้า
GPS (ระบบหาตำแหน่งทั่วโลก) ด้วยดาวเทียม
ระบบตัดจากระเบิดจากส่วนกลางโดยอัตโนมัติ เปิดใช้ด้วย
ปั๊มจาระบีไฟฟ้า

อุปกรณ์มาตรฐานและตัวเลือกที่แสดงอาจแตกต่างกันในแต่ละประเทศ รูปภาพไม่มีข้อผูกมัดในสัญญา

หมายเหตุ: Case มีชุดงานเฉพาะสำหรับประเทศต่างๆ และมี
อุปกรณ์เสริมมากมาย (OPT) ภาพประกอบนี้หรือแผ่นพับอื่นๆ อาจ
สัมพันธ์กับอุปกรณ์มาตรฐานหรืออุปกรณ์ทางเลือก โปรดปรึกษา
ตัวแทนจำหน่าย Case ของท่านเพื่อข้อมูลเพิ่มเติมในเรื่องนี้และ
ข้อมูลล่าสุดที่มีเกี่ยวกับส่วนประกอบต่างๆ CNH Industrial สงวนลิขสิทธิ์ที่จะปรับเปลี่ยนข้อมูลเฉพาะของเครื่องจักรโดยไม่ต้องแจ้งให้
ทราบเกี่ยวกับการเปลี่ยนแปลงดังกล่าว