

**CASE**  
CONSTRUCTION

# PELLE HYDRAULIQUE **CX180B**



Puissance moteur 89,2 kW - 121 ch  
Poids en ordre de marche (maxi) 17,9 t  
Capacité de godet de 0,27 m<sup>3</sup> à 0,95 m<sup>3</sup>

## UN EXECUTANT PUISSANT

Grâce à trois modes de travail qui permettent d'adapter parfaitement la puissance et la vitesse à chaque application, la nouvelle conception du circuit hydraulique réduit la consommation de carburant et optimise les performances. Les modes Auto, Heavy et Super Power offrent des performances de creusement supérieures, un grand nombre de vitesses et un couple de rotation élevé, ce qui réduit la durée des cycles et augmente la productivité. La technologie à injection de carburant de la rampe commune respectant la norme Tier III augmente l'efficacité cinétique et le rendement du moteur tout en réduisant les coûts d'exploitation et en améliorant le rapport coût par tonne. Le circuit hydraulique permet de réaliser des économies de carburant significatives tout en décuplant la rentabilité.

**Coût d'exploitation réduit. Production supérieure.**



## UNE CONCEPTION INNOVANTE

La conception solide et robuste favorise la confiance et l'acceptation de la machine par l'opérateur. La structure révolutionnaire de la machine offre des niveaux de confort exceptionnels pour tous les opérateurs. Le moteur à rampe commune est équipé d'un système de recirculation des gaz d'échappement pour réduire les émissions. Combiné au système simple et efficace de sélection du mode hydraulique, il permet de bénéficier d'une productivité élevée et de réduire la consommation de carburant. Une meilleure solution pour votre entreprise et pour l'environnement.

**Conception sensible à l'environnement. Satisfaction de l'opérateur.**

## UNE PLUS GRANDE SECURITE

La nouvelle cabine dispose d'une plus grande surface vitrée pour une meilleure visibilité périphérique. Sa structure est trois fois plus rigide qu'un châssis conventionnel, ce qui augmente la sécurité de l'opérateur. La vitre monobloc assure une vue excellente sur le côté droit de la machine. La console simple à utiliser, les commandes souples et l'assise confortable réduisent la fatigue de l'opérateur afin de décupler la productivité et de sécuriser le chantier.

**Visibilité améliorée. Facilité d'utilisation.**

## CONFORT DE LA CABINE

L'agencement de la cabine offre plus d'espace au plancher et renforce le confort de l'opérateur. L'augmentation de la surface vitrée contribue à créer un sentiment d'espace. Le siège totalement inclinable et le système de climatisation avec plusieurs buses orientables augmentent le confort de l'opérateur et réduisent sa fatigue tout au long de la journée. La cabine intègre différents espaces de stockage : compartiment chaud/froid, porte-gobelet, porte-téléphone portable et grand compartiment derrière le siège de l'opérateur. Le montage sur silentblochs de la cabine réduit les vibrations et le bruit à l'intérieur de celle-ci. Les deux consoles manipulateurs offrent quatre positions avec retour automatique à la position sélectionnée sur la gauche. Combinées aux commandes intuitives, elles garantissent une maîtrise totale de la machine par l'opérateur.

**Réduction de la fatigue. Augmentation de la productivité.**

## REDUCTION DES COUTS D'EXPLOITATION

Grâce à un réservoir de carburant plus grand avec pompe de ravitaillement à haut débit et arrêt automatique, le modèle Case CX180B réduit les temps d'arrêt dus au ravitaillement et évite les déversements accidentels de carburant sur sol sensible. En outre grâce à son moteur basse consommation à rampe d'injection commune et son circuit hydraulique de conception moderne, un plein est à faire après deux jours de travail complet, ce qui augmente la productivité et réduit les coûts d'exploitation. Les bagues EMS (Extended Maintenance System) permettent de limiter les fréquences de graissage à toutes les 1000 heures sur la majorité des axes, tandis que les rondelles anti-friction sur la flèche et le balancier réduisent la maintenance. L'agencement des refroidisseurs placés côte à côte et faciles à entretenir et l'accès depuis le sol aux filtres regroupés réduisent la durée de maintenance tout en augmentant le temps productif.

**Augmentation du temps productif. Rentabilité plus élevée.**



## CONÇUE POUR PRODUIRE

Toutes les pelles Case sont synonymes de rentabilité et de durabilité. La tourelle robuste et la conception de la flèche et du balancier totalement revue qui intègre des supports forgés garantissent une longue durée d'utilisation et nécessitent une faible maintenance. Les composants du châssis porteur ont été revus pour dépasser la concurrence et être extrêmement performants. Les bagues EMS augmentent la durabilité tout en réduisant les coûts d'exploitation. Un filtre hydraulique hautes performances à fibres synthétiques protège la totalité du circuit hydraulique. Il n'est pas nécessaire d'ajouter un autre filtre lorsque la machine est équipée d'un marteau hydraulique.

**Grande durabilité. Temps productif maximum.**



## MOTEUR



Le moteur à rampe commune et commande électronique dépasse les réglementations Tier III en matière d'émissions et est conçu pour l'avenir. La conception robuste et le refroidisseur de carburant prolongent la durabilité de tous les composants et garantissent une longue durée d'utilisation. Le ventilateur à large capacité et à faible révolution et le système d'échappement extrêmement silencieux réduisent les niveaux sonores. La conception du moteur avec quatre soupapes par cylindre et le système de recirculation des gaz d'échappement diminuent les émissions nocives. La commande de régime de ralenti automatique à simple pression permet à l'opérateur de contrôler le moteur à tout moment pour une efficacité maximum. Un meilleur rendement allié à une consommation de carburant inférieure décuple la productivité pour le client.

## CIRCUIT HYDRAULIQUE



Case construit des pelles haut de gamme depuis de nombreuses années et la CX180B s'appuie sur ce succès. La machine est équipée de pompes à pistons hautement efficaces présentant des tolérances supérieures pour une meilleure économie. Une pompe à débit variable et régulation de couple adapte parfaitement le régime moteur au besoin hydraulique et réagit rapidement aux demandes de l'opérateur afin de garantir une productivité élevée. Un filtre hydraulique à fibres synthétiques « Super Fine » offre une protection élevée contre les pollutions et protège les composants essentiels tout en prolongeant la durée d'utilisation de l'huile hydraulique. Il n'est plus nécessaire d'ajouter des filtres lorsque la machine est équipée d'un marteau, ce qui réduit les coûts pour le client. Les clapets de sécurité sont désormais montés derrière les vérins de flèche pour une meilleure protection et visibilité.

## CONSOLE, REGIME MOTEUR



La console droite ajustable sur 4 positions inclut une commande moderne du régime moteur qui commande la sélection de mode pour le système hydraulique. Toutes les commandes sont centralisées et des manipulateurs courts et simples facilitent la conduite de la CX180B. La console est équipée d'un capteur de luminosité afin de garantir la clarté et la facilité de lecture des graphiques quelles que soient les conditions d'éclairage. Jusqu'à 10 paramètres de débit hydraulique auxiliaire peuvent être enregistrés en mémoire, ce qui permet d'utiliser jusqu'à 10 outils sans avoir à régler manuellement le circuit hydraulique et par conséquent d'augmenter la productivité et de réduire les temps d'arrêt pour fixer les équipements.

## CABINE

La cabine de la CX180B se caractérise par des montants plus fins et un plus grand espace vitré par rapport au modèle précédent. La vitre monobloc sur le côté droit de l'opérateur offre une meilleure visibilité autour de la machine. Le pare-brise principal est équipé d'un pare-soleil rétractable et peut être coulissé dans le toit pour mieux visualiser la zone de creusement. Malgré ses montants fins, la cabine est trois fois plus rigide pour une sécurité renforcée. Son montage sur silentblocs permet de réduire au maximum les niveaux de bruit et de vibration. Des consoles ajustables, des rails plus longs pour le réglage du siège, un plus grand espace pour les jambes, un siège totalement inclinable et un système de climatisation équipé de neuf volets d'aération garantissent un confort et une production maximum. La cabine est bien équipée : horloge, grande boîte derrière le siège de l'opérateur, porte-bouteille et porte-cannette, porte-téléphone portable et glacière qui utilise le système de climatisation pour réguler sa température interne.





## MAINTENANCE



Tous les filtres sont centralisés derrière de larges portes. Ils offrent un accès depuis le sol qui simplifie la maintenance et réduit la durée d'entretien. Les pelles Case CXB obtiennent le score le plus bas dans le système de notation de la maintenance SAE et réduisent les temps d'arrêt et les coûts de maintenance. Le réservoir de carburant est équipé d'un robinet de vidange et d'une plaque amovible afin de faciliter le nettoyage en cas de contamination. La vidange écologique de l'huile moteur permet de réduire l'impact sur l'environnement ; il n'y a aucune pollution. La pompe de remplissage électrique à haut débit, deux fois plus rapide que le modèle précédent, intègre une fonction d'arrêt automatique qui accélère le ravitaillement. En outre, le réservoir plus grand et la consommation réduite de carburant espacent les ravitaillements. Des systèmes de graissage centralisés sont disponibles en option sur la CX180B.

## CHASSIS PORTEUR



La conception des châssis porteurs Case prolonge la durée de vie des composants et réduit les coûts d'exploitation. Les barbotins d'entraînement de la CX180B sont traités thermiquement pour une utilisation prolongée. La machine est équipée de guide-chaînes solides et de maillons améliorés (nouveaux joints en M et amélioration de la solidité des axes) pour une durabilité maximum et une réduction de l'usure des chaînes. Les galets intègrent des joints toriques qui empêchent toute pénétration de matériaux abrasifs et offrent un nouveau profil qui réduit l'usure, prolonge la durée de vie des composants et réduit les coûts d'exploitation.

## AMELIORATION DES AXES ET DURABILITE DES BAGUES



Le système EMS équipe de série toutes les machines CXB. Les bagues EMS offrent des intervalles de graissage toutes les 1000 heures et réduisent considérablement le temps de maintenance quotidien et hebdomadaire du conducteur. Les rondelles anti-friction placées aux deux extrémités de la flèche réduisent les nuisances sonores, évitent le jeu latéral et renforcent la réputation de Case en terme de durabilité, tout en augmentant la satisfaction de l'opérateur sur le chantier.

Axes chromés EMS  
avec bague en laiton



Rondelles anti-friction

# EQUIPEMENTS/GODETS

Les propriétaires de pelles CX180B peuvent faire leur choix parmi une large gamme de flèches et de balanciers adaptés à chaque application. Tous ces équipements sont fabriqués à partir de profilés en acier robuste comprenant des chicanes internes pour améliorer la résistance à la torsion. Une soudure fortement rainurée garantit que les flèches et les balanciers peuvent supporter la forte pression exercée lors de l'arrachage ou du levage d'objets lourds et par les équipements (marteaux hydrauliques, compacteurs, cisailles de démolition et broyeurs). Grâce à une large gamme de flèches et de balanciers et divers modèles de godets (capacité comprise entre 0,27 m<sup>3</sup> et 0,95 m<sup>3</sup>), vous pouvez satisfaire tous les besoins de vos clients, quel que soit le chantier.











# CARACTERISTIQUES TECHNIQUES

## MOTEUR

Moteur dernière génération, respectant les directives européennes Tier III en matière de « faibles émissions de fumée » conformément à la directive 97/68/CE

Marque \_\_\_\_\_ ISUZU  
 Type \_\_\_\_\_ AI-4JJ1X  
 Rampe d'injection commune, turbo, refroidisseur intermédiaire, refroidisseur de carburant, système de recirculation des gaz (EGR) \_\_\_\_\_ Oui  
 Injection directe \_\_\_\_\_ à commande électronique  
 Nombre de cylindres \_\_\_\_\_ 4  
 Alésage - Course \_\_\_\_\_ 95,4 x 104,9 mm  
 Cylindrée \_\_\_\_\_ 3000 cm<sup>3</sup>  
 Puissance CEE 80/1269 \_\_\_\_\_ 89,2 kW/120 ch à 2200 tr/min  
 Couple maximum \_\_\_\_\_ 391 Nm à 1800 tr/min

## CIRCUIT HYDRAULIQUE

Débit maxi \_\_\_\_\_ 2 x 142 l/min à 2200 tr/min  
 2 corps à 2 pistons axiaux, à débit variable \_\_\_\_\_ Oui  
 Equipement/Power Boost \_\_\_\_\_ 343/363 bar  
 Rotation de la tourelle \_\_\_\_\_ 279 bar  
 Translation \_\_\_\_\_ 343 bar  
 Filtrage de l'huile \_\_\_\_\_ 6 microns  
 Type de filtre à huile \_\_\_\_\_ à fibres synthétiques  
 Super Fine à filtrage élevé

## ROTATION

Vitesse maxi de rotation \_\_\_\_\_ 11,5 tr/min  
 Couple de rotation \_\_\_\_\_ 4510 daN

## TRANSLATION

Le circuit de translation est équipé de moteurs à débit variable à pistons axiaux.

Vitesse de translation maxi \_\_\_\_\_ 4 km/h  
 Petite vitesse de translation \_\_\_\_\_ 2,3 km/h

Changement de vitesse contrôlé à partir du tableau de bord  
 Rétrogradage automatique \_\_\_\_\_ Oui  
 Rampe franchissable \_\_\_\_\_ 70 % (35°)  
 Effort de traction \_\_\_\_\_ 19 000 daN

## CIRCUIT ELECTRIQUE

Circuit \_\_\_\_\_ 24 V  
 Batteries \_\_\_\_\_ 2 x 12 V - 72 A/h  
 Circuit équipé de connecteurs étanches \_\_\_\_\_ Oui  
 Alternateur \_\_\_\_\_ 24 V - 50 Amp

## CHASSIS PORTEUR

Galets supérieurs \_\_\_\_\_ 2  
 Galets inférieurs \_\_\_\_\_ 7  
 Nombre de tuiles \_\_\_\_\_ 46  
 Type de tuiles \_\_\_\_\_ Triple arêtes  
 Largeur de tuiles standard \_\_\_\_\_ 600 mm  
 Guide-chaînes \_\_\_\_\_ avant et central

## CAPACITES DES CIRCUITS ET DES COMPOSANTS

Réservoir de carburant \_\_\_\_\_ 300 l  
 Réservoir hydraulique \_\_\_\_\_ 90 l  
 Circuit hydraulique \_\_\_\_\_ 165 l  
 Réducteur de translation (par côté) \_\_\_\_\_ 4,5 l  
 Réducteur de rotation \_\_\_\_\_ 5 l  
 Huile moteur (y compris changement de filtre) \_\_\_\_\_ 17 l  
 Circuit de refroidissement moteur \_\_\_\_\_ 15 l

# GODETS

## USAGE GENERAL

Capacité SAE	l	270	390	570	660	750	850	950
Largeur	mm	500	600	800	900	1000	1100	1200
Poids	kg	350	385	455	495	525	550	590

## USAGE SEVERE

Capacité SAE	l	660	750	850	950
Largeur	mm	900	1000	1100	1200
Poids	kg	555	590	625	665

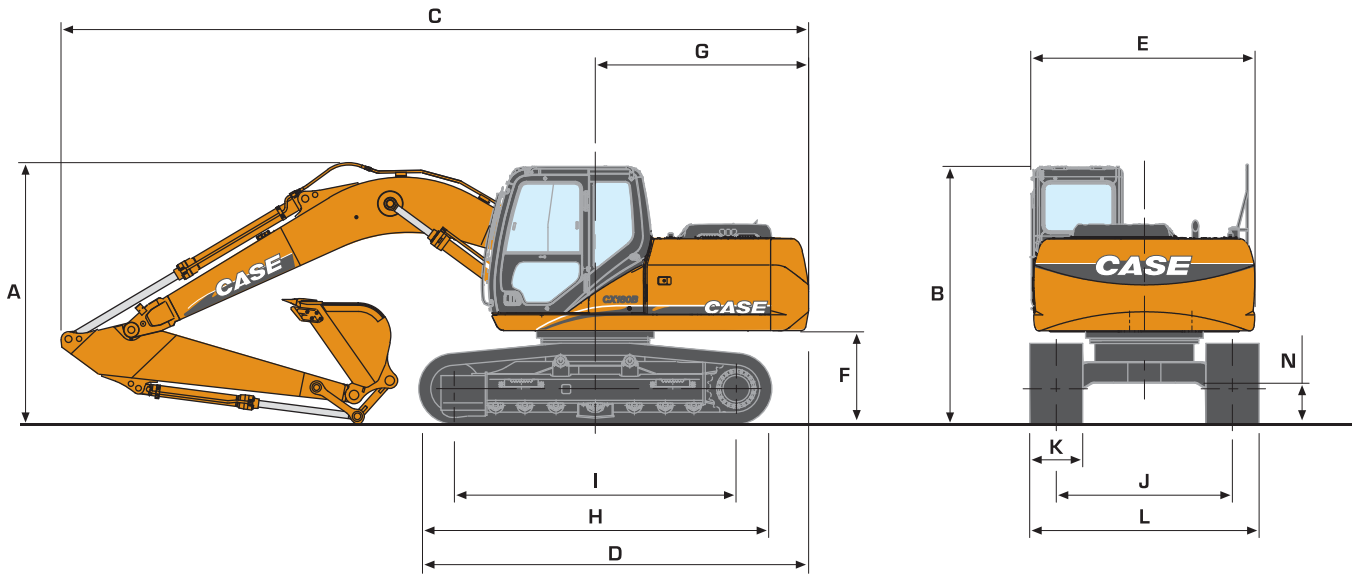
\* Pour toute autre taille de godet, merci de consulter votre concessionnaire CASE.





# DIMENSIONS GENERALES

AVEC FLECHE MONOBLOC STANDARD 5,15 m



## LONGUEUR DU BALANCIER

		CX180B Mono			
		2,23	2,62	3,05	
<b>A</b>	Hauteur hors tout (avec équipement)	m	3,00	2,96	3,12
<b>B</b>	Hauteur (cabine/main courante)	m	2,94/2,96	2,94/2,96	2,94/2,96
<b>C</b>	Longueur hors tout (avec équipement)	m	8,49	8,44	8,52
<b>D</b>	Longueur hors tout (sans équipement)	m	4,50	4,50	4,50
<b>E</b>	Largeur tourelle	m	2,54	2,54	2,54
<b>F</b>	Garde au sol sous la tourelle	m	1,04	1,04	1,04
<b>G</b>	Rayon d'encombrement (arrière)	m	2,41	2,41	2,41
<b>H</b>	Longueur totale chaîne	m	4,18	4,18	4,18
<b>I</b>	Entraxe roue folle/barbotin	m	3,37	3,37	3,37
<b>J</b>	Voie des chaînes	m	2,20	2,20	2,20
<b>K</b>	Largeur tuiles (standard)	mm	600	600	600
<b>L</b>	Largeur totale chaîne	m	2,80	2,80	2,80
	- tuiles 600 mm	m	2,90	2,90	2,90
	- tuiles 700 mm	m	2,90	2,90	2,90
	- tuiles 800 mm	m	3,00	3,00	3,00
<b>N</b>	Garde au sol	m	0,46	0,46	0,46

## POIDS ET PRESSION AU SOL

Avec flèche monobloc standard 5,15 m, balancier 2,62 m, godet 521 kg, 0,68 m<sup>3</sup>, opérateur et plein de carburant

	POIDS (kg)	PRESSION AU SOL (bar)
Tuiles 600 mm acier	17 900	0,40
Tuiles 700 mm acier	18 300	0,35
Tuiles 800 mm acier	18 600	0,31



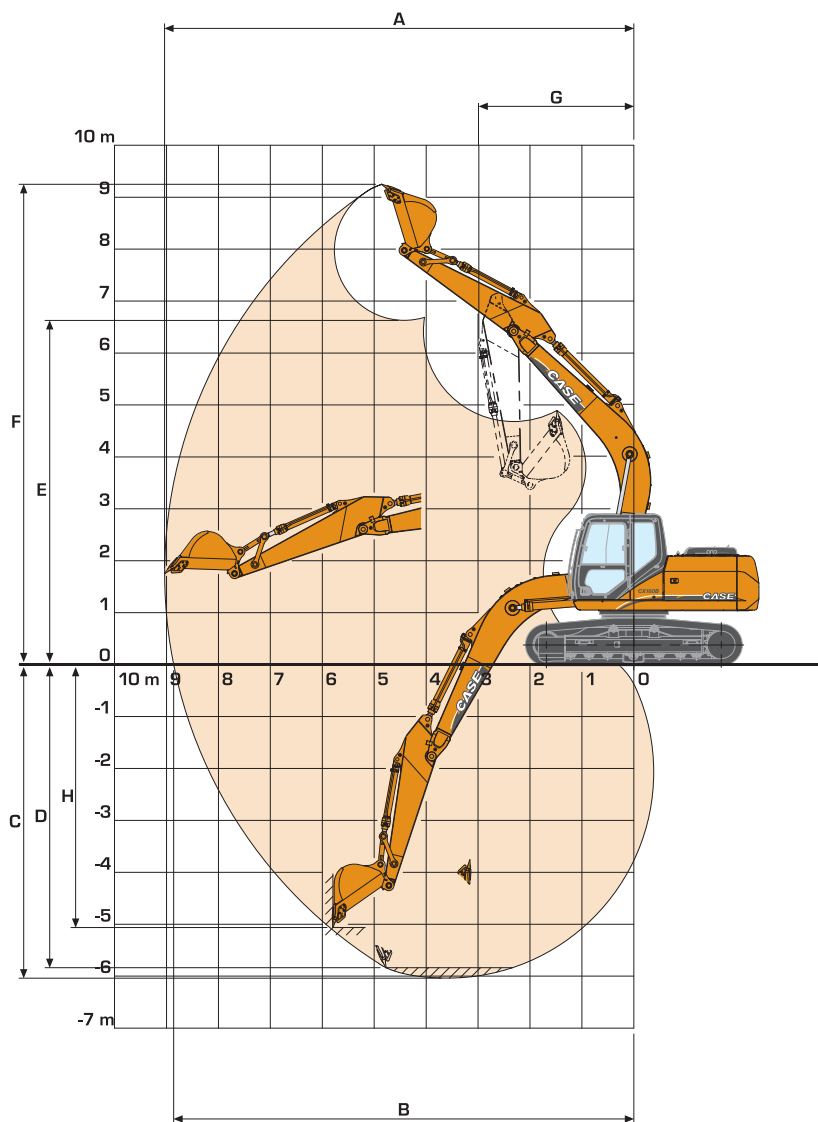






# PERFORMANCES EQUIPEMENTS

AVEC FLECHE MONOBLOC STANDARD 5,15 m



## LONGUEUR DU BALANCIER

		2,23	2,62	3,05	
<b>A</b>	Portée maximum de creusement	m	8,67	9,04	9,38
<b>B</b>	Portée maximum de creusement au niveau du sol	m	8,49	8,87	9,21
<b>C</b>	Profondeur maxi de creusement	m	5,65	6,04	6,47
<b>D</b>	Profondeur de creusement sur une longueur de 2,44 m	m	5,42	5,84	6,28
<b>E</b>	Hauteur maxi de déversement	m	6,40	6,62	6,71
<b>F</b>	Hauteur maxi de travail	m	9,02	9,25	9,30
<b>G</b>	Rayon mini de rotation - équipements	m	2,98	2,99	2,98
<b>H</b>	Profondeur maxi de creusement en paroi verticale	m	4,70	5,07	5,21
	Force de pénétration	daN	9000	7900	7200
	- sans Power Boost				
	- avec Power Boost	daN	9500	8400	7700
	Force de cavage	daN	11 200	11 200	11 200
	- sans Power Boost				
	- avec Power Boost	daN	11 800	11 800	11 800

# CX180B



# CAPACITES DE LEVAGE

AVEC FLECHE STANDARD DE 5,15 m

Valeurs exprimées en kilos

Avant 360°	PORTEE									
	3,0 m		4,5 m		6,0 m		7,5 m		A portée maxi	

## Balancier de 2,23 m, tuiles de 600 mm et godet de 0,68 m<sup>3</sup> - 521 kg

6,0 m					263 *	2635 *			2607 *	2607 *	6,01
4,5 m			5002 *	5002 *	4597 *	3473			2580 *	2580 *	6,84
3,0 m	10 025 *	9868	6431 *	5186	5193 *	3306			2715 *	2401	7,27
1,5 m	6009 *	6009 *	7890 *	4793	5017	3127			3025 *	2265	7,38
0 m	7810 *	7810 *	7715	4564	4874	2999			3612 *	2308	7,17
-1,5 m	11 913 *	8693	7639	4499	4825	2955			4178	2579	6,61
-3,0 m	11 570 *	8868	7724	4571					5431	3327	5,61
-4,5 m	8151 *	8151 *							6526 *	6260	3,8

## Balancier de 2,62 m, tuiles de 600 mm et godet de 0,68 m<sup>3</sup> - 521 kg

6,0 m					3010 *	3010 *			1942 *	1942 *	6,47
4,5 m					4237 *	3494			1907 *	1907 *	7,25
3,0 m	8790 *	8790 *	5936 *	5248	4881 *	3316	2616 *	2271	1989 *	1989 *	7,66
1,5 m	8200 *	8200 *	7501 *	4827	5016	3122	3377 *	2186	2190 *	2066	7,76
0 m	8017 *	8017 *	7712	4555	4850	2974	2917 *	2119	2570 *	2095	7,56
-1,5 m	10 940 *	8604	7590	4451	4774	2905			3306 *	2310	7,03
-3,0 m	12159 *	8735	7631	4486	4818	2944			4705	2880	6,1
-4,5 m	9323 *	9070							6194 *	4702	4,5

## Balancier de 3,05 m, tuiles de 600 mm et godet de 0,62 m<sup>3</sup> - 484 kg

6,0 m					3037 *	3037 *			1783 *	1783 *	6,85
4,5 m					3864 *	3549	2004 *	2004 *	1763 *	1763 *	7,59
3,0 m	7483 *	7483 *	5385 *	5351	4546 *	3359	3105 *	2295	1842 *	1842 *	7,98
1,5 m	11 581 *	9246	7049 *	4898	5048	3148	3521	2193	2027 *	1931	8,08
0 m	8757 *	8666	7740	4575	4856	2976	3428	2108	2369 *	1947	7,88
-1,5 m	10 648 *	8536	7566	4427	4751	2881			3010 *	2120	7,38
-3,0 m	12 692 *	8615	7562	4424	4753	2884			4216	2574	6,5
-4,5 m	10 390 *	8885	7008 *	4573					6074 *	3873	5,04

Machine en mode Auto

Capacités de levage conformes aux normes SAE J1097 / ISO 10567 / DIN 15019-2

Les capacités de levage indiquées en kg ne dépassent pas 75 % de la charge de basculement ou 87 % de la capacité de levage hydraulique.

Les capacités de levage signalées par un astérisque [\*] indiquent la limite hydraulique.

Si la machine est équipée d'une attache rapide, déduire le poids de celle-ci de la charge indiquée dans le tableau pour calculer la capacité réelle de levage.

# CX180B

## EQUIPEMENTS DE BASE & OPTIONS

### EQUIPEMENT DE BASE

#### Contrôle moteur

- Moteur à rampe d'injection commune conforme aux normes européennes Tier III
- Commande électronique du système d'injection
- Préchauffage automatique du moteur
- Réduction automatique/manuelle du régime moteur
- Système de recirculation des gaz d'échappement
- Arrêt d'urgence
- Pompe de ravitaillement électrique avec arrêt automatique
- Filtre à carburant avec séparateur d'eau

#### Contrôle hydraulique

- Modes de travail Auto/Heavy/Super Power
- Pompe à débit variable et régulation de couple
- Commande de puissance Power Boost automatique
- Commande de frein de rotation
- Filtre hydraulique à fibres synthétiques "Super Fine" hautes performances (filtrage élevé des contaminants)
- Clapets de sécurité sur vérins de flèche et de balancier
- 2 vitesses de déplacement avec rétrogradage automatique des vitesses

#### Environnement de l'opérateur

- Cabine haute visibilité avec vitre de sécurité
- Console accoudoir ajustable et rétractable avec enregistrement de la position
- Levier de sécurité
- Système de climatisation automatique
- Porte-gobelet
- Ecran haute visibilité avec réglage automatique de la luminosité
- Messages (fonctionnement, température, sécurité, etc.) à l'écran
- Système de diagnostic intégré
- Modes de travail (Auto/Heavy/Super Power) combinés au régime moteur
- Dispositif anti-voil
- Horomètre
- Pré-réglages sélectionnables des débits hydrauliques auxiliaires
- Console avant DT avec horloge et porte-téléphone portable
- Amortisseurs cabine haute performance avec fixation souple 4 points
- Déflecteur de pluie
- Pare-brise avec ouverture verrouillable
- Essuie-glace et lave-glace
- Pare-brise avant inférieur amovible avec emplacement de stockage en cabine
- Toit de cabine en verre avec pare-soleil coulissant
- Manipulateurs courts et souples selon le schéma de commande ISO
- Pare-soleil ajustable
- Tapis de cabine lavable
- Rétroviseur arrière et miroirs de sécurité

- Compartiments de rangement
- Glacière intégrée
- Prises accessoires 12 V et 24 V CC
- Sélecteur marteau/cisaille dans la cabine
- Réglage avant et arrière de la console et du siège

#### Circuit électrique

- Connecteurs étanches
- Double avertisseur
- 2 projecteurs sur la cabine
- Feux de travail sur réservoir de carburant
- Projecteur sur la flèche

#### Equipement

- Axes et bagues EMS (Extended Maintenance System) de série (intervalle de graissage toutes les 1000 heures pour ces éléments et toutes les 250 heures pour les axes de godets)
- Rondelles anti-friction latérales en résine sur la flèche et le balancier
- Chaînes pré-lubrifiées
- Guide-chaînes (1 guide et avant)
- Grande boîte à outils
- Pré-équipement pour protection de cabine en option

#### Siège opérateur

- Siège à suspension mécanique totalement ajustable basse fréquence incluant une amortisseur hydraulique à double effet
- Réglage du poids
- Réglage en hauteur/vers l'avant et vers l'arrière
- Appui-tête ajustable
- Inclinaison du dossier réglable avec possibilité d'inclinaison à l'horizontale
- Accoudoir réglable
- Ceinture de sécurité

### OPTIONS

- Circuit hydraulique godet/benne preneuse
- Circuit hydraulique marteau
- Circuit hydraulique cisaille/marteau
- Guide-chaînes supplémentaires (3 guides et avant au lieu de 1 guide et avant)
- Largeur de chaîne (600 mm - 700 mm - 800 mm en fonction de la version)
- Protection de pare-brise
- Protection de cabine
- Système GPS (Global Positioning System) par satellite
- Système de graissage centralisé actionné automatiquement par une pompe de graissage électrique

Les équipements standard et optionnels peuvent varier en fonction des pays.

#### Worldwide Case Construction Equipment Contact Information

##### EUROPE:

via Plava, 80 10135 TORINO - ITALIA

##### AFRICA/ MIDDLE EAST/ CIS:

Riva Paradiso 14

6902 Paradiso - SWITZERLAND

##### NORTH AMERICA/ MEXICO:

700 State Street

Racine, WI 53404 U.S.A.

##### LATIN AMERICA:

Av. General David Sarnoff 2237

32210 - 900 Contagem - MG

Belo Horizonte BRAZIL

##### ASIA PACIFIC:

Unit 1 - 1 Foundation Place - Prospect

New South Wales - 2148 AUSTRALIA

##### CHINA:

No. 29, Industrial Premises, No. 376.

De Bao Road, Waigaoqiao Ftz, Pudong,

SHANGHAI, 200131, P.R.C.

**NOTE:** Les équipements standard et optionnels peuvent varier en fonction des demandes et des réglementations particulières à chaque pays. Les illustrations peuvent montrer des équipements non standard ou non mentionnés - consulter le concessionnaire Case. Qui plus est, CNH se réserve le droit de modifier sans préavis les spécifications de ses machines et ce, sans encourir d'obligation quelconque pouvant découler de telles modifications.

#### Case Construction Equipment

CNH France, S.A.

16-18 Rue des Rochettes

91150 - Morigny-Champigny

FRANCE

[www.casece.com](http://www.casece.com)

**CASE**  
CONSTRUCTION



Conforme à la directive 98/37/CE