

PELLES SUR CHENILLES SÉRIE D
CX290D MANUTENTION
(MATERIAL HANDLING / SCRAP LOADING)

CASE

CONSTRUCTION



DE LA PERFORMANCE
À L'EXCELLENCE

www.casece.com

EXPERTS FOR THE REAL WORLD
SINCE 1842

LES PRINCIPALES RAISONS D'OPTER POUR LA SÉRIE D



HAUT DEGRÉ DE FIABILITÉ

- Fiabilité et durabilité grâce au bras, à la flèche et au châssis entièrement repensés.
- En option : Ventilateur réversible hydrostatique.



GRANDE POLYVALENCE

- Un grand choix de bras et de flèches, adaptés à la fois à la manutention de matériaux mais aussi au chargement de ferraille, assurent une portée et une capacité de levage supérieures.
- Version Material Handling (MH) : Spécialement conçue avec une flèche droite de 5 mètres.
- Version Scrap Loading (SL) : flèche droite renforcée et bras en col de cygne.



EFFICIENCE MAXIMALE

- Système économiseur d'énergie pour tirer profit de toutes les opportunités d'économies de carburant.
- Niveau élevé d'autonomie AdBlue grâce à un réservoir plus grand et à une faible consommation d'additif.



ÉMISSIONS NOCIVES RÉDUITES

- Catalyseur d'oxydation diesel (DOC) et réduction catalytique sélective.
- Aucun filtre à particule diesel (DPF) n'est nécessaire, ce qui se traduit par un gain de temps, une baisse des coûts de maintenance, ainsi qu'à un rendement énergétique plus élevé.



PRODUCTIVITÉ

- Cycles plus rapides grâce à un système hydraulique amélioré.
- Vitesse d'ouverture du bras plus rapide.
- Vue générale d'une hauteur de 5 mètres sur la zone de travail.
- Structure élevée rigide pour une productivité de travail maximale.
- Portée et capacité de levage supérieures rendant plus courtes les activités de déplacement de matériaux en tout genre (déchets, matériaux, ordures et ferraille).



OPÉRATION SÛRE

- Nouveau dispositif prévenant les interférences entre la machine et les équipements.
- Dispositif d'abaissement de la cabine d'urgence à commande hydraulique renforçant la sécurité.
- Alarme de translation montée en usine pour une plus grande sécurité autour de la machine sur le chantier.



CABINE CONFORTABLE

- Plus grande structure de cabine avec un espace important réservé aux jambes de l'opérateur.
- Poste de travail entièrement réglable.
- Circuit de commande amélioré afin de mieux amortir les fins de course.
- Système d'amortissement réduisant les bruits et vibrations afin d'assurer un confort optimal à l'opérateur.



EXCELLENTE VISIBILITÉ

- Caméras arrière et latérale en standard afin d'améliorer la visibilité.
- Nouveau pack d'éclairage LED éclairant trois fois plus que le pack halogène.

MOTEUR

Modèle _____ ISUZU AQ-4HK1X
 Type _____ Diesel 4 cycles à système de refroidissement à eau
 6 cylindres en ligne, système à rampe d'injection commune haute pression
 (commande électrique), turbo avec refroidisseur intermédiaire, système de
 réduction catalytique sélective (SCR).
 Nombre de cylindres/cylindrée (l) _____ 4 / 5,52
 Niveau d'émissions _____ Tier 4 final / Eu stage IV
 Alésage/Course (mm) _____ 115 x 125

Puissance nominale au volant

SAE J1349, ISO 9249 _____ 132,1 kW / 177 ch à 2000 min⁻¹
 ISO 14396 _____ 140 kW / 188 ch à 2000 min⁻¹

Couple maximal

SAE J 1349, ISO 9249 _____ 621 N-m à 1800 min⁻¹
 ISO 14396 _____ 642 N-m à 1800 min⁻¹

CIRCUIT HYDRAULIQUE

Pompes principales _____ 2 pompes à pistons axiaux à cylindrée variable avec
 système de régulation

Débit d'huile maxi _____ 2 x 234 l/min à 2000 min⁻¹

Pression de fonctionnement des circuits

Flèche/Bras/Godet (MPa) _____ 34,3 - 37,3 avec fonction "Power Boost" automatique

Circuit de rotation (MPa) _____ 27

Circuit de translation (MPa) _____ 34,3

Pompe de pilotage _____ 1 pompe à engrenages

Débit d'huile maxi (l/min) _____ 20

Pression de fonctionnement des circuits (MPa) _____ 3,9

Vérins de flèche

Alésage (mm) _____ 140

Course (mm) _____ 1126

Vérin de bras (double vérin)

Alésage (mm) _____ 125

Course (mm) _____ 1280

Vérin de godet (uniquement pour CX290D Material Handling)

Alésage (mm) _____ 120

Course (mm) _____ 1010

ROTATION

Moteur de rotation _____ Moteur à pistons axiaux à cylindrée variable

Vitesse de rotation maximum (min⁻¹) _____ 6,5

Couple de rotation (Nm) _____ 69800

FILTRES

Filtre d'aspiration (µm) _____ 105

Filtre de retour (µm) _____ 6

Filtre pilote (µm) _____ 8

CIRCUIT ÉLECTRIQUE

Tension (V) _____ 24

Alternateur (Amp) _____ 50

Démarreur (kW) _____ 24 V 5,0

Batterie _____ 2 x 12V 92 Ah/5 HR

CHÂSSIS PORTEUR

Moteur de translation _____ Moteur à pistons axiaux à cylindrée variable

Vitesse de translation maxi (changement automatique de vitesse) (km/h) _____ 5,5

Vitesse de translation min (km/h) _____ 3,5

Effort de traction (KN) _____ 196

Nombre de galets inférieurs (de chaque côté) _____ 2

Nombre de galets supérieurs (de chaque côté) _____ 9

Nombre de tuiles (de chaque côté) _____ 51

Type de tuiles (MH/SL) _____ Acier triple arêtes / Tuiles plates

Rampe franchissable _____ 70 % (35°)

NIVEAU ACOUSTIQUE

Niveau de puissance acoustique extérieur garanti
 (Directive EU 2000/14/EC) _____ LwA 102 dB(A)

Niveau de pression acoustique d'émission au poste
 de conduite (ISO 6396) _____ LpA 70 dB(A)

CONTENANCE DES CIRCUITS ET DES COMPOSANTS

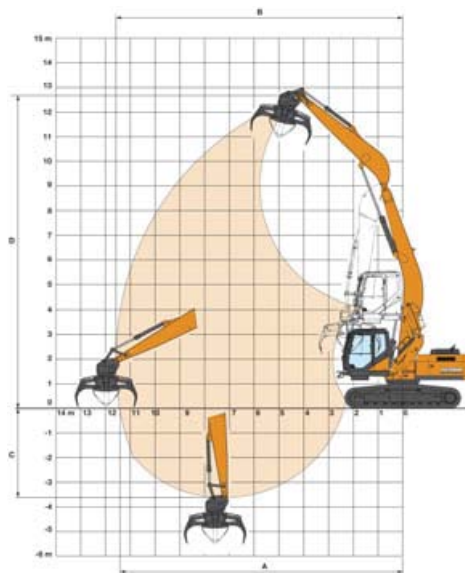
Réservoir de carburant (l) _____ 410

Circuit hydraulique (l) _____ 250

Réservoir hydraulique (l) _____ 147

Réservoir d'AdBlue (l) _____ 120

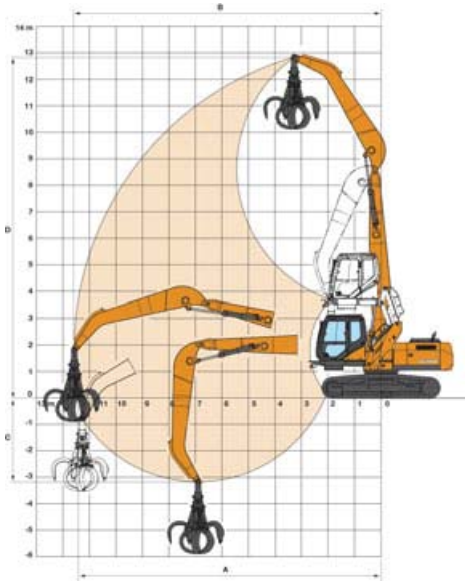
PERFORMANCE DE LA CX290D MH



Bras 5,0 m

	Longueur de la flèche	mm	7100
A	Portée maxi au plan de réf. au sol	mm	11410
B	Portée maximum	mm	11580
C	Profondeur de creusement maxi	mm	3610
D	Hauteur de creusement maxi	mm	12680

PERFORMANCE DE LA CX290D SL



Bras 5,80 m

	Longueur de la flèche	mm	7400
A	Portée maxi au plan de réf. au sol	mm	12770
B	Portée maximum	mm	12920
C	Profondeur de creusement maxi	mm	3890
D	Hauteur de creusement maxi	mm	14420

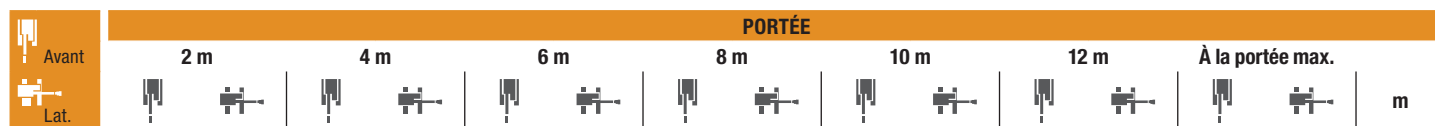
POIDS

Avec opérateur, lubrifiant, liquide de refroidissement, réservoir plein, tuiles de 600 mm, attache avant.

	Poids	
CX290D MH	32800 kg	Contrepoids 8150 kg
CX290D SL	32600 kg	

DIMENSIONS DE TRANSPORT

		CX290D MH	CX290D SL
Longueur hors tout (avec équipement)	mm	10230	10650
Hauteur totale (au niveau de la main courante)	mm	3360	3360
Largeur hors tout du châssis (avec tuiles de 600 mm)	mm	3190	3190



CX290D MH - Bras standard de 5,0 m, patins de 600 mm.

12,0 m												5870*	5870*	5,63
10,0 m					7150*	7150*	5560*	5560*				4810*	4810*	8,27
8,0 m					7110*	7110*	6420*	6300				4450*	4380	9,85
6,0 m					7800*	7800*	6710*	6140	5990*	4240		4360*	3660	10,84
4,0 m	23890*	23890*	12680*	12680*	9080*	9080*	7290*	5850	5920	4110		4460*	3290	11,39
2,0 m			16350*	15120	10510*	8350	7930*	5510	5750	3940		4590	3120	11,58
0 m			7580*	7580*	11380*	7760	7720	5210	5590	3790		4610	3120	11,41
-2,0 m			7770*	7770*	11240*	7470	7530	5030	5500	3710		4910	3320	10,86

CX290D SL - Bras standard de 5,8 m, patins de 600 mm.

14,0 m			7510*	7510*								6640*	6640*	4,46	
12,0 m					7590*	7590*	4730*	4730*				4600*	4600*	8,05	
10,0 m							6380*	6380*	4190*	4190*		3960*	3960*	10,07	
8,0 m					7080*	7080*	6350*	6350*	5820*	4500		3680*	3530	11,40	
6,0 m					7770*	7770*	6690*	6320	5930*	4410	4510*	3210	3560*	3080	12,26
4,0 m			12290*	12290*	9010*	9010*	7280*	5990	6060	4240	4560	3150	3570*	2840	12,75
2,0 m			15910*	15300	10240*	8440	7920*	5600	5850	4040	4460	3060	3670*	2730	12,92
0 m			6400*	6400*	11320*	7770	7770	5260	5660	3860	4380	2980	3900*	2740	12,77
-2,0 m			6310*	6310*	11260*	7420	7540	5050	5540	3750		4450	3020	11,79	

Les charges ci-dessus (kg) sont conformes aux normes ISO et se réfèrent à l'excavatrice équipée sans godet. Les charges indiquées ne dépassent pas 87 % de la capacité de levage du système hydraulique ou 75 % de la charge limite d'équilibre statique. Les valeurs marquées d'un astérisque (*) sont limitées par la capacité de levage hydraulique.

CASE CONSTRUCTION EQUIPMENT CONTACT INFORMATION

CNH INDUSTRIAL - UK
 First Floor, Barclay Court 2,
 Heavens Walk,
 Doncaster - DN4 5HZ
 UNITED KINGDOM
 Tel: 00800 2273 7373

CNH INDUSTRIAL ITALIA SPA
 Strada di Settimo, 323
 10099 San Mauro Torinese (TO)
 ITALIA
 Tel: 00800 2273 7373

CNH INDUSTRIAL DEUTSCHLAND GMBH
 Case Baumaschinen
 Benzstr. 1-3 - D-74076 Heilbronn
 DEUTSCHLAND
 Tel: 00800 2273 7373

CNH INDUSTRIAL MAQUINARIA SPAIN, S.A.
 Avda. José Gárate, 11
 28823 Coslada (Madrid)
 ESPAÑA
 Tel: 00800 2273 7373

CNH INDUSTRIAL FRANCE, S.A.
 16-18 Rue des Rochettes
 91150 Morigny-Champigny
 FRANCE
 Tel: 00800 2273 7373

NOTE: Les équipements standards et optionnels peuvent varier en fonction des demandes et des réglementations particulières à chaque pays. Les illustrations peuvent montrer des équipements non-standard ou non mentionnés - consulter le concessionnaire CASE. Qui plus est, CNH Industrial se réserve le droit de modifier sans préavis les spécifications de ses machines et ce, sans encourir d'obligation quelconque pouvant découler de telles modifications.

Conforme à la directive 2006/24/CE

NOTE: Les équipements standards et optionnels peuvent varier en fonction des demandes et des réglementations particulières à chaque pays. Les illustrations peuvent montrer des équipements non-standard ou non mentionnés - consulter le concessionnaire CASE. Qui plus est, CNH Industrial se réserve le droit de modifier sans préavis les spécifications de ses machines et ce, sans encourir d'obligation quelconque pouvant découler de telles modifications.

Conforme à la directive 2006/24/CE



L'appel est gratuit depuis un poste fixe. Vérifiez auprès de votre opérateur mobile si vous serez facturé en appelant depuis votre téléphone portable.