

ESCAVATORI CINGOLATI SERIE D
CX750D / CX750D ME

CASE
CONSTRUCTION



**È TEMPO PER
AVERE DI PIÙ**

www.casece.com

EXPERTS FOR THE REAL WORLD
SINCE 1842

PERCHÉ SCEGLIERE LA SERIE D



POTENZA OPERATIVA

- Potenza del motore 512 hp
- Capacità di sollevamento migliore della categoria
- Nuove pompe idrauliche controllate elettronicamente per cicli rapidi



VERSATILITÀ ELEVATA

- Un modello dedicato agli scavi pesanti che fornisce un'incredibile prestazione in termini di forza di strappo
- Le modalità di lavoro si adattano facilmente ad ogni carico di lavoro



ALTA EFFICIENZA

- Il sistema di risparmio energetico sfrutta tutte le opportunità di risparmio del carburante
- Alti livelli di autonomia AdBlue con serbatoio AdBlue più grande e basso consumo di additivi



MOTORE TIER 4 FINAL/STAGE IV

- Riduzione catalitica selettiva, sistema di post-trattamento e catalizzatore di ossidazione diesel
- La soluzione priva di filtro DPF permette un risparmio in termini di tempo e costi di manutenzione, oltre a fornire una prestazione potente ed efficiente dal punto di vista del consumo di carburante



ELEVATA AFFIDABILITÀ

- Affidabilità e durata nel tempo grazie al nuovo design di bilanciere, braccio e sottocarro
- CX750D: ventola idrostatica reversibile standard per soddisfare la reale richiesta di raffreddamento, riducendo così l'assorbimento di potenza e gli interventi di manutenzione grazie alla funzione di inversione



FUNZIONAMENTO SICURO

- Tutti i filtri sono ora posizionati nel vano pompe
- Passerella più larga per una manutenzione più sicura
- L'allarme di traslazione montato in fabbrica offre un'ulteriore condizione di sicurezza nell'area di lavoro attorno alla macchina



CABINA COMODA

- Extra spaziosa
- Postazione di lavoro completamente regolabile
- Nuovo sedile con schienale alto



MAGGIORE VISIBILITÀ

- Telecamere posteriori e laterali di serie
- Monitor CASE Maximum View opzionale (visibilità di 270° posteriore e laterale)
- Nuova luce da lavoro a LED, oltre tre volte più luminosa dell'equivalente alogeno

MOTORE

CX750D

CX750D ME

Modello _____ ISUZU AH-6WG1X
 Tipo _____ Raffreddato ad acqua, diesel a quattro tempi, sei cilindri in linea, sistema common rail ad alta pressione (controllo elettrico), turbo compressore con intercooler raffreddato ad aria, senza ventola di raffreddamento, sistema SCR

Numero dei cilindri / Cilindrata (l) _____ 6/15,7
 Livello di emissioni _____ Tier 4 final / Eu stage IV
 Alesaggio e corsa (mm) _____ 147 x 154

Potenza nominale cavalli del volano

ISO 14396 (kW / hp) _____ 382 / 512 a 1800 min⁻¹
 Con pompa della ventola (kW / hp) _____ 343 / 460

Coppia massima

ISO 14396 (Nm) _____ 2200 a 1450 min⁻¹

IMPIANTO IDRAULICO

Pompe principali _____ 2 pompe a pistoni assiali a cilindrata variabile con sistema di regolazione

Flusso olio max. (l/min) _____ 2 x 472 a 1800 min⁻¹

Pressione nel circuito di lavoro

Braccio/bilanciere/benna (MPa) _____ 31,4
 Con Auto power boost (MPa) _____ 34,3
 Circuito di rotazione (MPa) _____ 27,9
 Circuito corsa (MPa) _____ 34,3

Pompa pilota

_____ 1 pompa a ingranaggi
 Flusso olio max. (l/min) _____ 27
 Pressione nel circuito di lavoro (MPa) _____ 4,4

Cilindri del braccio

Alesaggio (mm) _____ 190
 Corsa (mm) _____ 1805

Cilindro del bilanciere

Alesaggio (mm) _____ 210
 Corsa (mm) _____ 2055

Cilindri della benna

Alesaggio (mm) _____ 185 | _____ 200
 Corsa (mm) _____ 1465 | _____ 1450

ROTAZIONE

Velocità massima di rotazione (min⁻¹) _____ 6,7
 Coppia di rotazione (kNm) _____ 241

SOTTOCARRO

Velocità di traslazione alta (km/h) _____ 4,3
 Velocità di traslazione bassa (km/h) _____ 3,0
 Sforzo di trazione alla barra (kN) _____ 449
 Cingoli _____ Pattini a doppia costola da 650 mm, pattini a triplice costola da 750 mm e 900 mm

CAPACITÀ DEL CIRCUITO E COMPONENTI

Serbatoio carburante (l) _____ 900
 Impianto idraulico (l) _____ 650
 Serbatoio idraulico (l) _____ 310
 Serbatoio Adblue (l) _____ 152

LIVELLO SONORO

Livello sonoro esterno garantito
 (Direttiva UE 2000/14/CE) _____ LwA 108 dB(A)
 Livello di pressione acustica cabina operatore
 (ISO 6396) _____ LpA 73 dB(A)

PESO OPERATIVO E PRESSIONE AL SUOLO

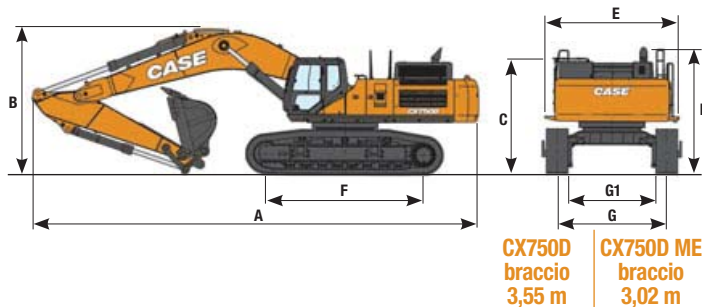
CX750D

con bilanciere 3,55 m,³ benne 2,9 m, costola 650 mm, operatore, lubrificante, liquido refrigerante, pieno di carburante
 Peso (kg) _____ 71400
 Pressione al suolo (MPa) _____ 0,105
 Contrappeso (kg) _____ 10400

CX750D ME

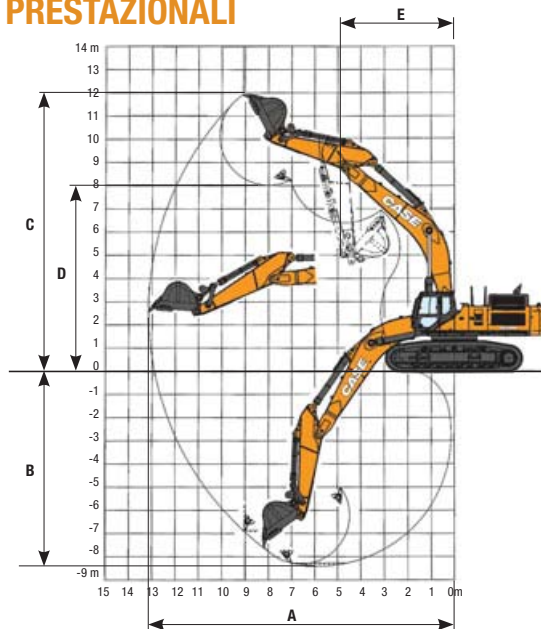
con bilanciere 3,0 m,³ benne 4,0 m, costola 650 mm, operatore, lubrificante, liquido refrigerante, pieno di carburante
 Peso (kg) _____ 72000
 Pressione al suolo (MPa) _____ 0,106
 Contrappeso (kg) _____ 10400

DIMENSIONI GENERALI



		CX750D braccio 3,55 m	CX750D ME braccio 3,02 m
A	Lunghezza totale (con accessori)	mm 13370	12250
B	Altezza totale (all'inizio del braccio)	mm 4320	4960
C	Altezza cabina	mm 3590	
D	Altezza totale (a inizio guardrail)	mm 3950	
	Larghezza complessiva della struttura superiore (senza passerella)	mm 3700	
E	Larg. comp. della struttura sup. (con passerella)	mm 4170	
F	Interasse (Distanza fra le ruote)	mm 4710	
G	Carreggiata (Estesa)	mm 3350	
G1	Carreggiata (Retratta)	mm 2740	
	Larghezza totale del sottocarro (Esteso) (con soles da 650 mm)	mm 4000	
	Larghezza totale del sottocarro (Retratto) (con soles da 650 mm)	mm 3390	
	Raggio di rotazione posteriore	mm 4050	

DATI PRESTAZIONALI



		CX750D	CX750D ME
	Lunghezza braccio	mm 7700	6580
	Lunghezza bilanciere	mm 3550*	3020
A	Sbraccio max.	mm 13070	11730
B	Profondità di scavo max	mm 8400	7180
C	Altezza di scavo max.	mm 11630	11060
D	Altezza di scarico max.	mm 7810	6990
E	Min. Raggio di rotazione	mm 5810	5150

* Bilanciere HD standard - bilancieri opzionali da 3,02 HD, 4,1 e 5,00

FORZA DI SCAVO (ISO 6015)

CX750D con bilanciere HD da 3,55 m e benne 2,9 m³

Forza di scavo del bilanciere	kN 259
con accensione automatica	kN 283
Forza di scavo della benna	kN 306
con accensione automatica	kN 334

CX750D con bilanciere HD da 3,02 m e benne 4,0 m³

Forza di scavo del bilanciere	kN 281
con accensione automatica	kN 307
Forza di scavo della benna	kN 335
con accensione automatica	kN 366

		SBRACCIO														
		2 m		4 m		6 m		8 m		10 m		12 m		Allo sbraccio massimo		m
Front.	Side															

SOTTOCARRO RTC - Lunghezza del braccio Super long 5,0 m, soles da 650 mm. Sbraccio massimo 12,40 m

10,0 m																10120*	10120*	9,81
8,0 m									11750*	11750*						9640*	9640*	11,07
6,0 m									12330*	11670						9590*	8560	11,86
4,0 m						20040*	20040*	15670*	15670*	13350*	11140	11420*	8160			9890*	7840	12,27
2,0 m						24230*	22660	17780*	14800	14430*	10570	11350	7900			10550*	7540	12,34
0 m				12640*	12640*	26660*	21180	19270*	13950	14610	10090	11130	7690			11030	7610	12,08
-2,0 m	10800*	10800*	19940*	19940*	26930*	20550	19660*	13490	14330	9830						11810	8140	11,46
-4,0 m	19190*	19190*	29900*	29900*	25110*	20540	18550*	13420	13860*	9860						12860*	9360	10,42
-6,0 m	30330*	30330*	28620*	28620*	20640*	20640*	14910*	13810								12580*	12170	8,81

SOTTOCARRO RTC - Lunghezza del braccio lungo 4,11 m, soles da 650 mm. Sbraccio massimo 11,50 m

10,0 m																13150*	13150*	8,75
8,0 m									13230*	11740						12440*	11430	10,14
6,0 m								15150*	15150*	13540*	11510					12390*	9720	11
4,0 m						22380*	22380*	17070*	15620	14370*	11050					12560	8850	11,44
2,0 m						25980*	22170	18890*	14650	15100	10570					12170	8510	11,52
0 m						27430*	21110	19930*	13990	14710	10210					12440	8660	11,24
-2,0 m	11940*	11940*	21000*	21000*	26700*	20820	19720*	13700	14580	10080						13520	9380	10,57
-4,0 m	23290*	23290*	32680*	32680*	23800*	21040	17700*	13810								13890*	11120	9,43
-6,0 m			23400*	23400*	17620*	17620*										12870*	12870*	7,6

SOTTOCARRO RTC - Lunghezza del braccio standard 3,55 m, soles da 650 mm. Sbraccio massimo 11,00 m

8,0 m																14220*	12640	9,49
6,0 m								15990*	15990*	14220*	11340					14030*	10570	10,41
4,0 m						23650*	23610	17780*	153902	14890*	10940					13550	9550	10,87
2,0 m						26770*	21840	19390*	14510	15040	10510					13120	9180	10,95
0 m						27520*	21040	20110*	13950	14730	10220					13460	9370	10,65
-2,0 m			22940*	22940*	26130*	20920	19470*	13770								14740*	10280	9,95
-4,0 m			29730*	29730*	22510*	21290	16680*	14020								14550*	12520	8,73
-6,0 m					14840*	14840*										12720*	12720*	6,71

SOTTOCARRO RTC - Lunghezza del braccio corto 3,0 m, soles da 650 mm. Sbraccio massimo 10,70 m

10,0 m																16360*	16360*	7,58
8,0 m								15630*	15630*							15220*	13150	9,16
6,0 m						20680*	20680*	16680*	16050	14860*	11120					14820*	10910	10,1
4,0 m						24650*	23000	18320*	15130	15290*	10800					14010	9850	10,58
2,0 m						27210*	21440	19690*	14320	14940	10420					13580	9490	10,67
0 m						27230*	20880	20080*	13850	14720	10210					14020	9760	10,36
-2,0 m			19010*	19010*	25240*	20390	18990*	13780								14670*	10820	9,63
-4,0 m			26380*	26380*	20910*	20910*	15170*	14210								13820*	13470	8,36

SOTTOCARRO RTC - ME Lunghezza del braccio corto 3,0 m, soles da 650 mm. Sbraccio massimo 9,53 m

8,0 m																16730*	16730*	7,78
6,0 m								17720*	16520							16020*	13800	8,88
4,0 m						24190*	24190*	19020*	15810							16310*	12170	9,42
2,0 m						27400	22900	20360*	15050							16580	11650	9,51
0 m						28270*	21990	20690*	14550							17280	12060	9,17
-2,0 m	22530*	22530*	37070*	37070*	26240*	21840	18690*	14520								17350*	13790	8,33
-4,0 m			27620*	27620*	19740*	19740*										15970*	15970*	6,82

* I carichi di cui sopra (kg) sono conformi alla normativa ISO e si riferiscono a escavatore senza benna. I carichi indicati non superano l'87% della capacità di sollevamento dell'impianto idraulico o il 75% del carico statico di ribaltamento. I valori contrassegnati da asterisco (*) sono limitati dalla capacità di sollevamento idraulico.