

TELEMATIQUE

CASE
CONSTRUCTION | SiteWatch™

CASE

CONSTRUCTION



**FAITES DÉCOLLER
VOTRE ENTREPRISE**

www.casece.com

**EXPERTS FOR THE REAL WORLD
SINCE 1842**

OFFREZ DES MACHINES PUISSANTES ET INTELLIGENTES

L'OUTIL SITEWATCH™ PERMET DE GÉRER UN PARC DE MACHINES DE FAÇON AVISÉE

CASE SiteWatch est un système télématique qui recueille et transmet toutes les informations concernant les performances et la position des machines. Avec l'aide du spécialiste SiteWatch de votre concession, ce système améliore considérablement le service apporté aux clients. Grâce à SiteWatch et à vos conseils, ceux-ci bénéficieront d'une efficacité accrue, de coûts d'exploitation réduits et de profits plus élevés.

UN SYSTÈME DE SURVEILLANCE À L'APPUI DE VOS CLIENTS

Le système SiteWatch, assorti d'un abonnement de trois ans, sera disponible pour les produits CASE. Installé en usine, l'outil SiteWatch s'intègre parfaitement aux machines CASE par le biais du système de données du bus CAN (avec l'abonnement Avancé). Qu'apporte ce système?

Des informations

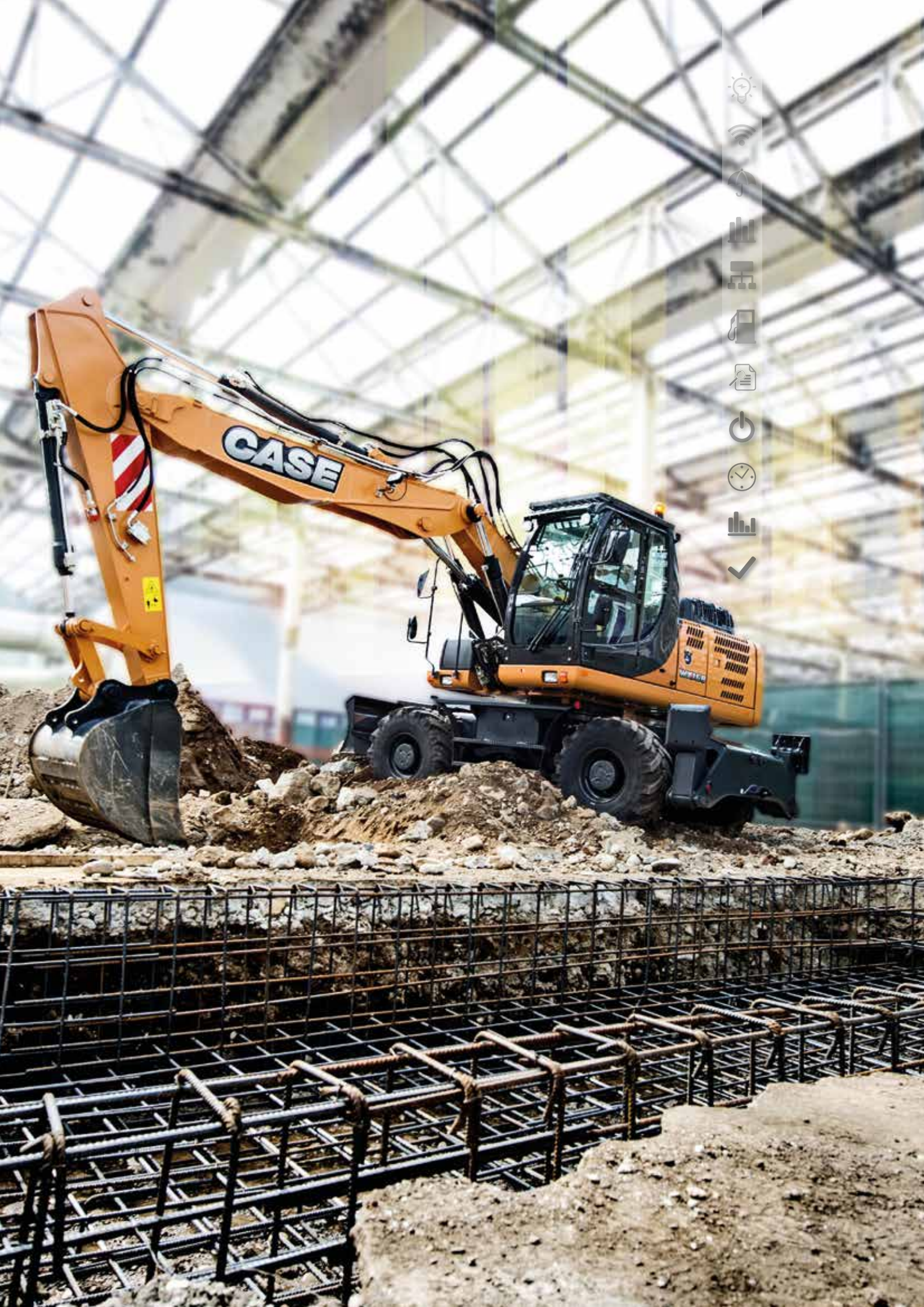
SiteWatch fournit de façon anticipée des données essentielles. Ces données vous permettent de comparer les machines ou l'évolution de la consommation de carburant et d'évaluer les notifications envoyées par la machine pour décider des mesures à prendre au quotidien. Par ailleurs, le système mesure les performances, analyse les temps morts, détermine les intervalles de maintenance, génère des rapports sur l'état de la machine et crée des alertes de sécurité programmables.

Une aide précieuse pour la planification

Grâce à SiteWatch, vous serez capable d'identifier l'évolution des performances de la machine, l'efficacité des opérateurs et les besoins en formation. SiteWatch est préprogrammé pour la surveillance de 12 paramètres, dont certains sont personnalisables. Selon le niveau de sophistication requis, vous en ferez un outil particulièrement simple ou extrêmement complet.

Des profits

A travers le suivi des machines, le spécialiste SiteWatch de votre concession pourra développer de nouveaux services de conseil en productivité, par exemple pour l'analyse des temps morts. Il pourra également identifier les machines qui ont besoin d'un entretien ou de pièces et améliorer ainsi l'efficacité du service.



- 💡
- 📶
- ☔
- 📊
- 🏗️
- 📄
- 🔌
- 🕒
- 📈
- ✓

SITWATCH VOUS TIENT INFORMÉ DES PARAMÈTRES LES PLUS IMPORTANTS

LE SYSTÈME CASE SITWATCH SE COMPOSE DE TROIS ÉLÉMENTS ESSENTIELS :

Module de commande

Équipé d'un modem, ce système rassemble différentes informations : position de la machine, productivité, rendement énergétique, besoins en maintenance et état de fonctionnement.

Il transmet ensuite ces informations au portail Web accessible aux utilisateurs. Avec l'abonnement Avancé, les données sont envoyées toutes les 10 minutes (toutes les deux heures avec l'abonnement Standard).

Plan d'abonnement

Deux niveaux d'abonnement sont disponibles (Standard et Avancé), selon le volume de données et le niveau de détails souhaités. L'abonnement Standard recueille les principales entrées (contact, détection de mouvement et suivi GPS), transmet ces informations et génère des rapports. L'abonnement Avancé apporte en outre un contrôle personnalisé et des informations exclusives qui ne sont fournies par aucun autre système télématique, grâce aux données du bus CAN.

L'abonnement **Standard** est disponible avec la gamme de

machines compactes :

- Chargeuses-pelleteuses
- Chargeuses compactes
- Mini-chargeuses sur pneus
- Pelles midi chenilles
- Chargeuses sur pneus compactes

et l'abonnement **Avancé** avec les machines plus puissantes :

- Bouteurs
- Chargeuses sur pneus
- Pelles sur chenilles
- Pelles sur pneus
- Niveleuses

Les deux abonnements ont une durée de trois ans et peuvent être prolongés auprès des distributeurs de pièces.

Extension satellite

C'est la solution idéale dans les zones où la couverture de téléphonie mobile est inexistante ou très faible.

Elle offre un niveau d'information identique, même en l'absence de couverture de téléphonie mobile.

Portail Web

C'est par cette interface Web que vos clients et vous-même avez accès aux données et aux rapports sur les machines.

	CARACTÉRISTIQUES DU PLAN	STANDARD	AVANCÉ
GESTION DU PARC			
Localisation et sondage des machines à des fins de gestion de projet		•	•
Rapports sur le temps d'utilisation de la machine		•	•
MAINTENANCE PROGRAMMÉE			
Planification et préparation de la maintenance (commande de pièces, établissement d'un calendrier)		•	•
SÉCURITÉ			
Etablissement de périmètres : notification en temps réel des déplacements non programmés		•	•
Temps de travail		•	•
ANALYSES ET RAPPORTS D'UTILISATION			
Rapports : temps morts, moteur démarré, temps de trajet, utilisation de la machine		•	•
ANALYSE DES PERFORMANCES			
Données de charge du moteur permettant de comparer les machines et les opérateurs et d'identifier les tendances au niveau de l'utilisation			•
INFORMATIONS ET RAPPORTS SUR LE CARBURANT			
Suivi de la consommation de carburant d'une machine ou d'un parc			•
PARAMÈTRES D'ÉTAT DE LA MACHINE			
Suivi des caractéristiques de fonctionnement de la machine: températures, pressions, alertes en cas de paramètres hors norme et paramètres du bus CAN, pour diagnostic et dépannage			•



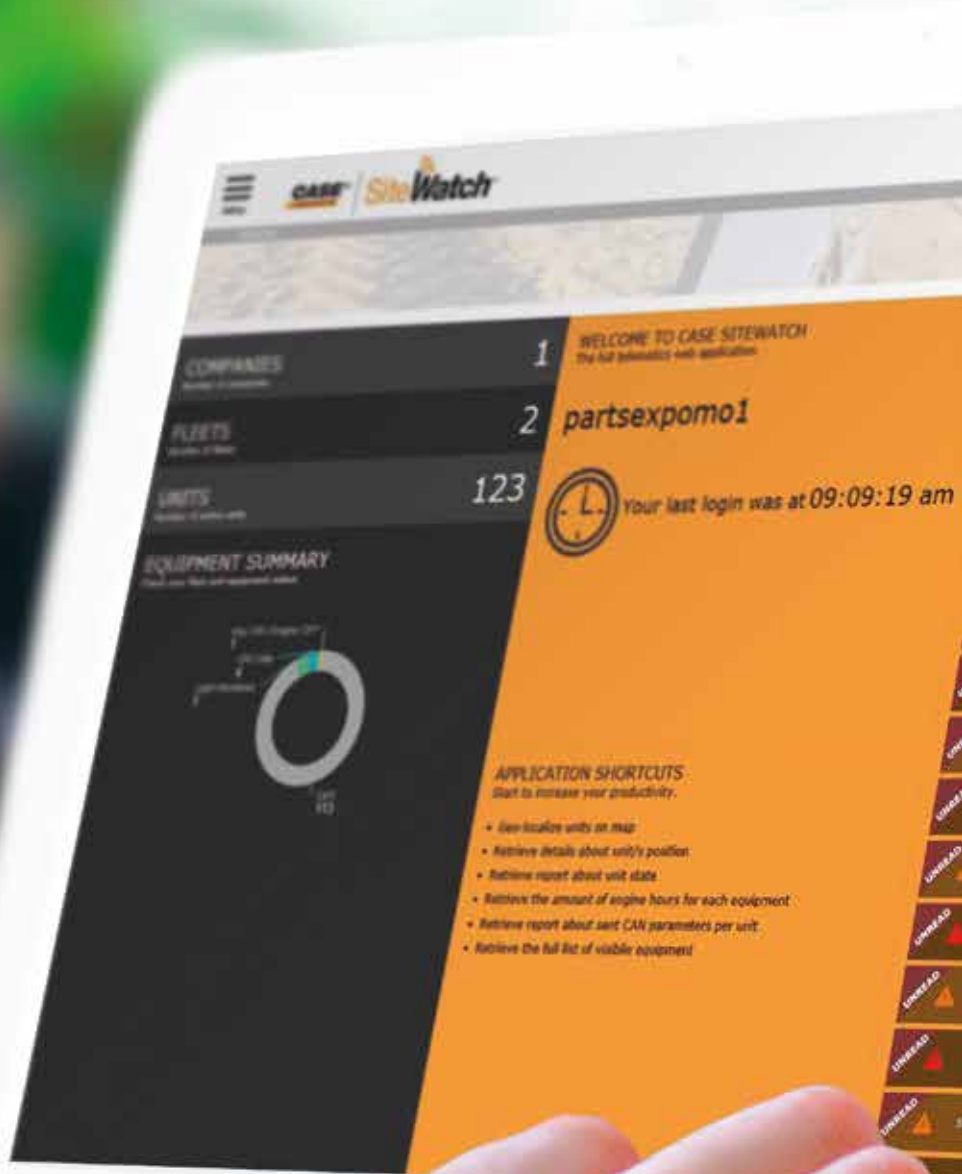
UN SYSTÈME SANS ÉQUIVALENT

SiteWatch fournit en temps réel des données mesurables et facilement utilisables, pour vous aider à prendre rapidement les décisions qui s'imposent pour un parc de machines. Voici quelques-uns des avantages de SiteWatch :

- SiteWatch vous permet de surveiller un maximum de 12 paramètres, dont certains sont personnalisables en fonction de votre secteur d'activité et du niveau de sophistication souhaité pour la gestion de votre parc.
- SiteWatch peut déclencher des alertes en fonction de paramètres importants, par exemple la position de la machine dans le périmètre défini, les dysfonctionnements et la maintenance programmée à venir.
- SiteWatch propose plusieurs modes de gestion de l'énergie du modem :
 - Machine en marche : accès complet aux données de la machine et aux rapports est possible.
 - Veille (machine éteinte) : le modem reste actif pour la localisation et les données peuvent être actualisées par « sondage » de la machine.
 - Repos (machine éteinte) : détection de mouvements pour la sécurité, rapport quotidien de localisation ; consommation minimale d'énergie de la batterie.
 - Hibernation (machine éteinte) : modem éteint. Aucune consommation d'énergie au niveau de la batterie.
- Comme le détecteur de mouvements du système SiteWatch est intégré au modem, les mouvements sont détectables même lorsque la machine est éteinte, ce qui permet de toujours pouvoir la localiser.
- SiteWatch transmet tous les messages du bus CAN pour assurer une accessibilité et un niveau d'information sans précédent sur les machines via la possibilité de surveiller de nombreuses caractéristiques.
- Les outils de génération de rapports permettent de personnaliser les informations en fonction des points les plus importants pour le client.
- L'interface API (Advanced Programming Interface) permet à vos clients et à vous-même d'automatiser le transfert direct d'un flux de données vers les formulaires commerciaux personnalisés pour simplifier le processus.

AU POSTE DE CONDUITE SANS QUITTER VOTRE BUREAU

Le système CASE SiteWatch permet de transmettre à n'importe quel ordinateur, à n'importe quel moment et en n'importe quel lieu, des informations essentielles sur l'ensemble d'un parc.





Page Bureau - Le gestionnaire du parc peut avoir un bref aperçu de l'état du parc simplement en ouvrant SITEWATCH, il n'est pas nécessaire d'accéder à chaque fonction pour obtenir l'état de « santé » de la première machine.



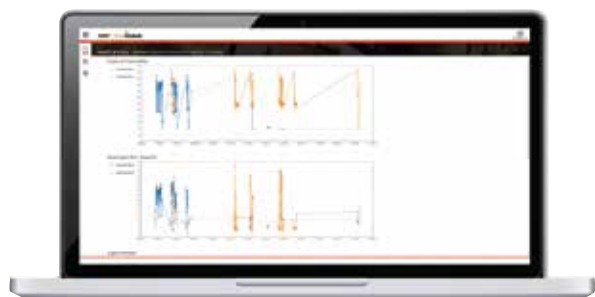
Carte de localisation de la machine : surveillance et suivi de la position de la machine.
Utilisation courante : gestion du parc, établissement d'un périmètre.



Rapport sur la consommation de carburant : informations détaillées sur l'usage de carburant pour l'équipement sélectionné.
Utilisation courante : évaluation de la rentabilité d'un travail, comparaison des opérateurs.



Rapport sur l'activité du véhicule : affichage de l'activité d'un véhicule sur une période donnée.
Utilisation courante : suivi des déplacements et des opérations d'une machine.



Rapport de données CAN-bus du véhicule - 40 paramètres peuvent être sélectionnés et surveillés pour chaque machine. Ils peuvent être affichés graphiquement afin d'obtenir une interprétation plus rapide ou bien sous forme de points pour une meilleure précision.

SITWATCH POUR UNE ACTIVITÉ RENFORCÉE

Le système CASE SiteWatch facilite la gestion du parc et contribue à en renforcer l'efficacité, la fiabilité et la rentabilité. SiteWatch vous apporte notamment les avantages suivants :

Production accrue

La durée des temps morts dans une journée de travail représente un indicateur clé de la productivité globale. Grâce aux fonctions de surveillance du système SiteWatch, il est possible de suivre les heures d'utilisation effective et les temps morts. Forts de cette information, les propriétaires des machines peuvent s'attaquer aux problèmes d'efficacité dus aux habitudes des opérateurs et réaliser des économies immédiates sur les coûts, le carburant, la maintenance, les coûts de possession, etc.

Entretien simplifié

Les techniques manuelles de collecte des données demandent un travail important et sont sources d'erreurs. Avec SiteWatch, les responsables peuvent programmer des alertes automatiques pour la maintenance, avec la périodicité de leur choix, et ainsi assurer un entretien plus précis et plus régulier des machines. Les machines seront en meilleur état, plus productives. La prévision des données de maintenance fournit au client le jour prévu pour une intervention, basée sur le calcul de la moyenne hebdomadaire des heures de travail. La superposition météorologique permet de surveiller le milieu de travail afin d'être plus efficace en terme d'intervention, particulièrement si l'unité doit s'arrêter en cas de mauvais temps.

Taux d'utilisation renforcé

Dans un parc important, le suivi de chaque machine peut s'avérer ardu. Mais avec SiteWatch, des informations détaillées disponibles en temps réel permettent de savoir quelles machines sont prêtes à être utilisées. Vos clients peuvent ainsi optimiser les capacités de leur parc et éventuellement compenser les coûts de location.

Sécurité assurée

SiteWatch offre plusieurs instruments de protection de votre parc : temps de travail, établissement d'un périmètre et détection de mouvements, entre autres. En outre, SiteWatch peut envoyer des SMS et/ou des messages électroniques aux responsables s'il détecte une utilisation ou un déplacement non autorisé. Si une machine quitte le site, elle est facile à localiser et à récupérer, d'où une réduction significative des coûts liés aux vols.

Evaluation précise des coûts

SiteWatch fournit quotidiennement des informations précises et détaillées sur l'exploitation de la machine. Aucune saisie de données manuelle n'est nécessaire.

COMMENT OBTENIR SITWATCH

Installation en usine, en option

SiteWatch sera bientôt disponible en option sur certaines machines dès la sortie d'usine.

Installation par le concessionnaire

Des kits spéciaux pour chaque type de machine sont maintenant disponibles auprès de CNH Parts.





Kit universel

Des kits universels permettent d'adapter SiteWatch sur toutes les marques de machine. Certaines fonctionnalités peuvent être limitées sur les machines anciennes ou les équipements non destinés à la construction.

Connexion satellite

Un kit DIA dédié permet d'étendre la connexion satellite au système GPS dans toutes les régions non couvertes par le signal traditionnel.

MAINTENANCE PROGRAMMÉE ET PLANS DE PROTECTION



PLAN DE PROTECTION

Ce plan est disponible pour tous les clients de votre franchise et il peut être proposé au niveau du point de vente ou dans le cadre de la garantie de base. En optant pour un Plan de protection Case, vous protégez non seulement votre machine, mais également votre investissement. A travers son vaste réseau de concessionnaires, Case Construction vous apportera support et assistance pour alléger votre tâche. Le Plan de protection Case est la preuve de notre engagement à vos côtés.

- Plans de protection disponibles pour toute la gamme de machines Case
- Protection étendue jusqu'à cinq ans/8000 heures
- Trois types de protection : Groupe propulseur, Groupe propulseur + circuit hydraulique et Premium
- Transférable GRATUITEMENT

NOUVEAUX PLANS DE MAINTENANCE PROGRAMMÉE

= maîtrise totale de vos coûts + performances optimales de votre parc

Vous voulez maîtriser vos coûts d'exploitation et bénéficier d'un parc en bon état pour renforcer votre activité ? Pensez aux nouveaux plans de maintenance programmée de CASE, disponibles sur l'ensemble des équipements CASE.

Economisez sur les pièces: le prix des pièces est gelé pour toute la durée du plan de maintenance programmée. Aucune inquiétude, les prix ne risquent pas d'augmenter !

Maîtrisez vos frais d'exploitation : vous connaissez exactement les sommes que vous aurez à consacrer à l'entretien de votre équipement pendant la durée du plan de maintenance programmée, ce qui vous permet de prendre les meilleures décisions pour votre entreprise

Renforcez les performances de votre parc : vous bénéficiez d'un parc dont l'état est toujours optimal. Les équipes de maintenance professionnelles de CASE sont là pour réaliser le meilleur plan de maintenance pour chacune de vos machines CASE.



Contactez votre concessionnaire CASE pour discuter des Plans de maintenance programmée sur mesure pour l'ensemble de vos machines CASE.



FAQ SUR SITEWATCH

Qu'est-ce que la « télématique » ?

La télématique concerne les technologies associant les télécommunications et l'informatique. Le module matériel collecte les données sur les systèmes de la machine et les transmet par radio pour qu'elles puissent être examinées à distance.

Le système télématique SiteWatch couvre-t-il toute l'Europe ?

Oui. Le système CASE transfère les informations par le biais du réseau de communication cellulaire GPS. En l'absence de signal, l'appareil recueille les données, les enregistre et les transmet lorsque le réseau est à nouveau disponible.

Est-il possible d'installer SiteWatch sur des machines CASE anciennes ou déjà en exploitation ? Et sur des machines de la concurrence ?

Oui. Un kit d'installation universel est disponible.

Puis-je installer SiteWatch sur mon parc de véhicules de service ?

Oui. Le kit universel installé par le concessionnaire fonctionne sur les camions de service, par exemple.

SiteWatch est-il capable de surveiller les équipements montés sur la machine, par exemple un marteau ?

Oui. Le modem SiteWatch comporte un port E/S qui permet d'élargir la surveillance, par exemple d'indiquer si le système de graissage automatique d'un marteau doit être rempli.

Existe-t-il des différences entre le matériel ou les fonctions du système installé en usine et ceux du kit installé par le concessionnaire ?

Le kit universel n'est pas conçu pour capter les messages du bus CAN, alors que les kits spécialisés le font.

Est-il possible de remplacer un abonnement Standard par un abonnement Avancé, ou de prolonger l'abonnement ?

Oui. Les plans d'abonnement peuvent être mis à niveau auprès du service des pièces détachées.

Est-il possible de transférer l'accès aux données SiteWatch d'une machine d'un concessionnaire à un autre ?

Oui. Le concessionnaire enregistré doit alors modifier le « Propriétaire » sur le portail Web SiteWatch.

Faut-il suivre une formation pour utiliser SiteWatch ?

Aucune formation n'est obligatoire, mais de l'aide et des didacticiels sont disponibles en ligne, ainsi que sur notre chaîne YouTube et sur d'autres sources.

Le concessionnaire peut-il voir les machines d'un client sur le portail SiteWatch ?

Oui. Selon les termes du contrat, le concessionnaire est autorisé à accéder aux données, ce qui lui permet d'améliorer la rapidité et l'efficacité de son service.

Comment accéder au portail SiteWatch ?

Le portail est accessible depuis n'importe quel ordinateur connecté à Internet ou depuis un iPad. C'est le concessionnaire qui se charge de fournir l'accès initial au client.

Le concessionnaire peut fournir des identifiants et activer la connexion pour toutes les machines louées et possédées par les clients.

www.casece.com

EXPERTS FOR THE REAL WORLD
SINCE 1842

CASE

CONSTRUCTION



Form No. 20130FR - Printed in Italy - MediaCross Firenze - 04/16

**CASE CONSTRUCTION EQUIPMENT
CONTACT INFORMATION**

CNH INDUSTRIAL - UK

First Floor, Barclay Court 2,
Heavens Walk,
Doncaster - DN4 5HZ
UNITED KINGDOM
Tel: 00800 2273 7373

CNH INDUSTRIAL ITALIA SPA

Strada di Settimo, 323
10099 San Mauro Torinese (TO)
ITALIA
Tel: 00800 2273 7373

**CNH INDUSTRIAL
DEUTSCHLAND GMBH**

Case Baumaschinen
Benzstr. 1-3 - D-74076 Heilbronn
DEUTSCHLAND
Tel: 00800 2273 7373

**CNH INDUSTRIAL
MAQUINARIA SPAIN, S.A.**

Avda. José Gárate, 11
28823 Coslada (Madrid)
ESPAÑA
Tel: 00800 2273 7373

CNH INDUSTRIAL FRANCE, S.A.

16-18 Rue des Rochettes
91150 Morigny-Champigny
FRANCE
Tel: 00800 2273 7373

NOTE: Les équipements standards et optionnels peuvent varier en fonction des demandes et des réglementations particulières à chaque pays. Les illustrations peuvent montrer des équipements non-standard ou non mentionnés - consulter le concessionnaire CASE. Qui plus est, CNH Industrial se réserve le droit de modifier sans préavis les spécifications de ses machines etc, sans encourir d'obligation quelconque pouvant découler de telles modifications.

Conforme à la directive 2006/24/CE

CASE Customer Assistance
00800-2273-7373

L'appel est gratuit depuis un poste fixe. Vérifiez auprès de votre opérateur mobile si vous serez facturé en appelant depuis votre téléphone portable.

