

EXCAVADORA HIDRÁULICA – BRZ

CASE

CONSTRUCTION

SINCE 1842.

CX130C

MOTOR

Marca/Fabricación	ISUZU
Modelo	GJ-4JJ1X
Tipo	Diésel de 4 tiempos, refrigerado por agua, sistema inyección Common Rail, turboalimentado con intercooler refrigerado por aire y cuenta con la certificación de emisiones Tier 3
Cilindros	4 en línea
Desplazamiento	2999 cc
Diámetro y curso	95,4 x 104,9 mm (3,8 x 4,15 pulg)
Potencia nominal del volante a 2.000 rpm	
Neta (SAE J1349, ISO 9249)	95 hp (70,9 kW)
Bruta (ISO 14396)	97,9 hp (73 kW)
Torque máximo a 1.600 rpm	
Neto (SAE J1349, ISO 9249)	340 Nm (250,8 lbf.pié)
Bruto (ISO 14396)	346 Nm (255,2 lbf.pié)
Tensión	24 V
Alternador	50 A
Motor de partida	24 V 4,0 kW

SISTEMA HIDRÁULICO

Bombas principales	2 bombas de pistones axiales con desplazamiento variable y control electrónico del flujo
Flujo máximo	2 x 129 l/min (34 gpm) a 2000 rpm
Presión circuito de trabajo	
Lanza/Brazo/Cucharón	343 bar (4.975 psi)
Con auto power-up	363 bar (5.265 psi)
Circuito de giro	279 bar (4.047 psi)
Circuito de translación	343 bar (4.975 psi)
Bomba piloto	1 de engranaje
Presión del circuito piloto	39 bar (566 psi)
Bomba de la hoja	1 de engranaje
Flujo máximo	54 l/min (14,3 gpm) a 2.000 rpm

Distribuidor hidráulico Con válvulas anticáida para lanza y brazo. Una sección de 4 carretes para accionamiento de la oruga derecha, cucharón, lanza y aceleración del brazo. Una sección de 5 carretes para accionamiento de la oruga izquierda, giro, auxiliar, brazo y aceleración de la lanza.

Motor de giro	
Motor	Motor de pistones axiales con desplazamiento fijo
Freno	Tipo SAHR
Reductor final	Reducción por engranaje planetario
Rodado mesa de giro	Tipo esfera con engranaje interno
Velocidad máxima de giro	14,1 rpm
Torque de giro	33.000 Nm (24.339,5 lbf.pié)

Filtros	
Filtro de succión	105 µm
Filtro de retorno	6 µm
Filtro línea piloto	8 µm

Cilindros	Nº de cilindros	Diám. x Diám. x Curso
		Vara
Lanza	2	ø 105 mm (4,13") x ø 70 mm (2,75") x 961 mm (3' 1,8")
Brazo	1	ø 115 mm (4,52") x ø 80 mm (3,15") x 1.108 mm (3' 7,5")
Cucharón	1	ø 95 mm (3,74") x ø 65 mm (2,55") x 881 mm (2' 10,7")
Hoja	2	ø 115 mm (4,52") x ø 70 mm (2,75") x 250 mm (9,84")

CONTROLES HIDRÁULICOS

Lanza/Brazo/Cucharón/Giro	Sistema de control presión piloto (Control norma ISO)
Desplazamiento	Control por presión piloto
Hoja	Sistema de control por presión piloto
Modos de trabajo	
Modo - SP	
Modo - H	
Modo - Auto	

Selección modo de desplazamiento (2 velocidades)	
Control amortiguación de fin de recorrido de los implementos	
Bloqueo hidráulico	Válvula de bloqueo con accionamiento en la consola lateral izquierda

SISTEMA ELÉCTRICO

Control del motor	
Control de aceleración rotativo (dial)	
Sistema de marcha lenta con accionamiento en el joystick desaceleración automática/ sistema de apagado automático	
Parada de emergencia	
Luces de trabajo	
Superior	1 x 24 V 70 W
Lanza	2 x 24 V 70 W
Cabina	2 x 24 V 70 W
Cabina del operador	1 x 24 V 10 W
Batería	2 x 12 V 100 Ah/5 HR

Seguridad	
Alarma de desplazamiento	
Bocina doble	
Espejo retrovisor (lateral de la cabina y lado derecho)	
Cableado	Conector a prueba de agua

Panel de control	
Pantalla de mensaje (cuidado, condición, ajustes)	
Pantalla de modo de trabajo (SP, H, Auto)	
Condición de la máquina (Power Boost, autoaceleración)	
Pantalla de alarma y alarma sonora	
Temperatura del agua	
Temperatura aceite hidráulico	
Nivel de combustible	
Sistema de diagnóstico	

ENTORNO DEL OPERADOR

Cabina	
Cabina con diseño suave y redondeado	
Vidrios de seguridad en todas las ventanas	
Suspensión de la cabina libre de impacto por la acción de 4 amortiguadores hidráulicos	
Ventana frontal deslizante con traba automática	
Monitor LCD en color	
Interruptor de membrana en la pantalla del monitor	
Lavador/limpiaparabrisas	
Radio AM/FM con sintonía automática y Bluetooth	
Alfombra	
Escotilla en el techo de policarbonato y protector solar	
Aire acondicionado automático	
Protección Superior FOPS nivel 1 (ISO 10262)	
Estructura de protección contra vuelco (ROPS ISO 12117-2)	
Nivel de ruido	
Interno	70 dB(A) (según ISO 6396)
Externo	97 dB(A) (según ISO 6395)
Asiento del operador	
Suspensión mecánica con resortes helicoidales de baja frecuencia y amortiguador hidráulico de doble acción (cumple con norma ISO7096 en la categoría EM6)	
Con las siguientes características:	
Ajuste manual de peso del operador	
Ángulo de respaldo ajustable	
Altura ajustable	
Soporte lumbar ajustable	
Apoyacabeza ajustable	
Ajuste de las consolas independientes del banco y cinturón de seguridad retráctil de tres pulgadas	
Apoyabrazos ajustables conectados en la consola independientemente del asiento	

MATERIAL RODANTE

Translación	Motor de pistones axiales con desplazamiento variable y control automático de velocidad	
Freno	Tipo SAHR	
Freno de servicio hidráulico	Válvula freno	
Reductor final	Reducción de engranaje planetario	
Velocidad máxima de desplazamiento (cambio automático de la velocidad de desplazamiento)	5,6 km/h (3,5 mph)	
Baja velocidad de viaje	3,4 km/h (2,1 mph)	
Fuerza de la barra de tracción	117 kN (26.303 lbf)	
Rodillos		
Superiores (cada lado)	2	
Con hoja (cada lado)	1	
Inferiores (cada lado)	7	
Número de zapatas (cada lado)	44	
Con hoja (cada lado)	43	
Tipo de zapata	Garra triple	
Paso del eslabón	171,5 mm (6,75")	
Ancho de la oruga (STD)	600 mm (2')	
Capacidad de subida	70% (35°)	

PESO DE OPERACIÓN

Peso de operación	
Con brazo 3,01 m (9' 10"), cucharón 0,65 m ³ (0,85 yd ³), zapata 600 mm (2'), operador 75 kg (165 lb), lubricante, líquido refrigerante, tanque de combustible lleno.	
13.081 kg (28.839 lb)	
Peso de transporte	
Peso de operación - peso del operador 75kg (165 lb) + 90% del peso del combustible	
12.818 kg (28.259 lb)	
Contrapeso	
2.200 kg (4.850 lb)	
Presión sobre el suelo	
0,31 bar (4,5 psi)	
Con brazo 3,01 m (9' 10"), cucharón 0,65 m ³ (0,85 yd ³), zapata 600 mm (2'), con garra triple	

OPCIÓN CON HOJA

Ancho de la hoja	2.590 mm (8' 6")
Altura de la hoja	570 mm (1' 10,5")
Elevación máxima sobre el suelo	515 mm (1' 8,3")
Penetración en el suelo	520 mm (1' 8,5")

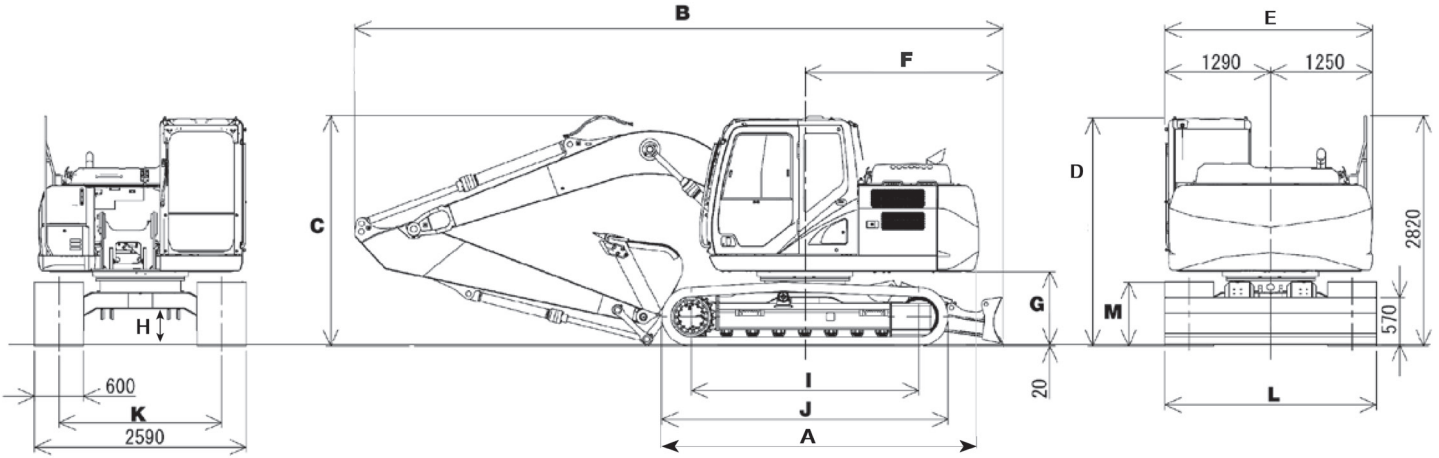
FUERZA DE EXCAVACIÓN CON CUCHARÓN 0,65 m³ (0,85 yd³)

Chucharón (ISO 6015)		
Brazo	2,50 m (8' 2,5")	3,01 m (9' 10,5")
Fuerza excavación en el brazo	62 kN (13.939 lbf)	56 kN (12.590 lbf)
Con auto power-up	66 kN (14.838 lbf)	60 kN (13.489 lbf)
Fuerza de excavación	90 kN (20.233 lbf)	90 kN (20.233 lbf)
Con auto power-up	95 kN (21.357 lbf)	95 kN (21.357 lbf)

PESO DE LOS COMPONENTES

Cucharón		
HD 0,55 m ³ (0,72 yd ³)	469 kg (1.034 lb)	
GD 0,65 m ³ (0,85 yd ³)	460 kg (1.014 lb)	
GD 0,50 m ³ (0,65 yd ³)	401 kg (884 lb)	
GD 0,37 m ³ (0,48 yd ³)	351 kg (774 lb)	
Zapatas		
600 mm (2')	1.956 kg (4.312 lb)	
700 mm (2' 3,5")	2.178 kg (4.802 lb)	
Brazos		
2,50 m (8' 2,4")	458 kg (1.010 lb)	
3,01 m (9' 10,5")	503 kg (1.109 lb)	
Hoja		
2.590 mm (8' 6")	740 kg (1.631 lb)	
2.690 mm (8' 10")	751 kg (1.655 lb)	

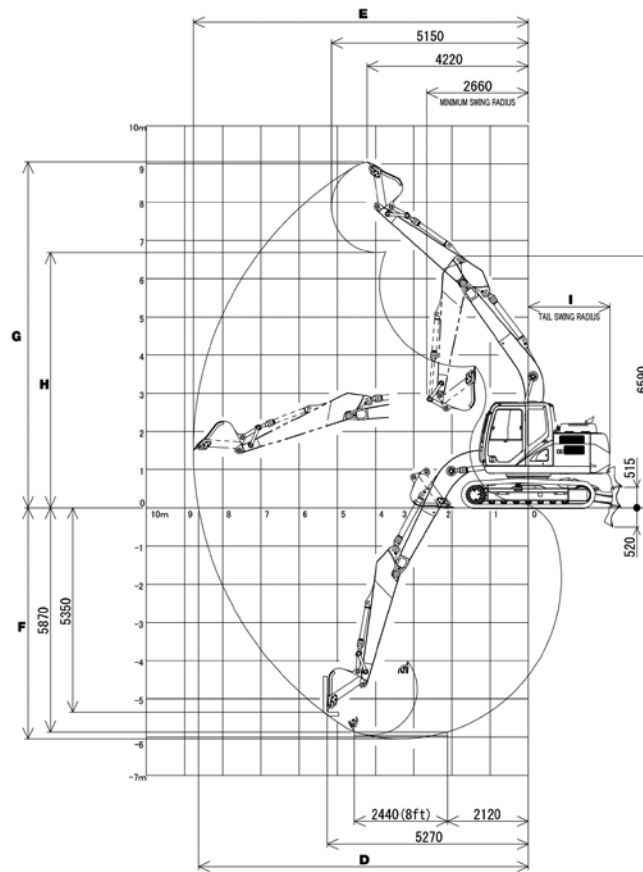
DIMENSIONES



DIMENSIONES

	Brazo 2,50 m (8' 2,4")	Brazo 3,01 m (9' 10,5")
A Largo total (versión estándar) (versión con hoja)	3760 mm (12' 4") 3880 mm (12' 8,6")	3760 mm (12' 4") 3880 mm (12' 8,6")
B Largo total (con accesorios versión hoja) (versión estándar)	7920 mm (25' 11,7") 7620 mm (25')	7940 mm (26' 0,5") 7640 mm (25')
C Altura total (con accesorios)	2810 mm (9' 2,5")	2820 mm (9' 3")
D Altura de la cabina	2790 mm (9' 1,8")	2790 mm (9' 1,8")
E Ancho total estructura superior	2540 mm (8' 3,9")	2540 mm (8' 4")
F Radio de giro trasero	2130 mm (6' 11,7")	2130 mm (6' 11,7")
G Hueco libre debajo de la estructura superior	890 mm (2' 10,9")	890 mm (2' 11")
H Distancia mínima del suelo	440 mm (1' 5,2")	440 mm (1' 5,2")
I Distancia entre ejes (centro a centro de las ruedas en la versión con hoja) (centro a centro de las ruedas en la versión estándar)	2790 mm (9' 1,8") 3040 mm (9' 11,6")	2790 mm (9' 1,8") 3040 mm (9' 11,6")
J Largo total de la oruga (versión con hoja) (versión estándar)	3500 mm (11' 5,7") 3760 mm (12' 3,9")	3500 mm (11' 5,7") 3760 mm (12' 4")
K Ancho de vía	1990 mm (6' 6,2")	1990 mm (6' 6,2")
L Ancho total de la oruga (con zapatas de 600 mm)	2590 mm (8' 5,8")	2590 mm (8' 5,8")
M Altura de las orugas	790 mm (2' 7")	790 mm (2' 7")

DATOS DE DESEMPEÑO



	Brazo 2,50 m (8' 2,4")	Brazo 3,01 m (9' 10,5")
A Largo de la lanza	4630 mm (15' 2,3")	4630 mm (15' 2,3")
B Radio del cucharón	1210 mm (3' 11,5")	1210 mm (3' 11,5")
C Rotación del cucharón	178°	178°
D Alcance máximo a nivel del suelo	8170 mm (26')	8640 mm (28')
E Alcance máximo	8310 mm (27' 3,1")	8770 mm (28' 9,2")
F Profundidad máxima de excavación	5540 mm (18' 2")	6050 mm (19' 10")
G Altura máxima de excavación	8770 mm (28' 9,2")	9050 mm (29' 8,3")
H Altura máxima de descarga	6390 mm (20' 11,5")	6680 mm (21' 11")
I Radio de giro trasero	2130 mm (6' 11,8")	2130 mm (6' 11,8")

CAPACIDADES DE SERVICIO Y ESPECIFICACIONES

	Capacidades	Especificações
Sistema hidráulico	157 l (41 gal 1,8 ct)	ISO VG 46
Reservorio hidráulico	82 l (21 gal 2,6 ct)	ISO VG 46
Tanque de combustible	260 l (68 gal 2,7 ct)	Diesel
Sistema de refrigeración	16,2 l (4 gal 1,1 ct)	Refrigerante 50%, Água 50%
Reductor final (por lado)	2,10 l (2,2 ct)	API GL-4 90
Caja de accionamiento giro	2,20 l (2,3 ct)	API GL-5 90
Cárter del motor (con filtro de aceite remoto)	17 l (4 gal 1,9 ct)	API CD SAE 10W-30

NOTA:

1 - CASE CONSTRUCTION mejora constantemente sus productos y por lo tanto se reserva el derecho de modificar los proyectos y las especificaciones en cualquier momento. 2 - Las ilustraciones pueden incluir equipo opcional y pueden no incluir todos los equipos estándar. 3 - Estas especificaciones se refieren a la norma ISO 7135 (Máquinas de movimiento de tierra - Excavadoras hidráulicas - Terminología y especificaciones comerciales) segunda edición de fecha 15/12/2009.

CAPACIDAD DE ELEVACIÓN

Brazo 2,50 m (8' 2,4")

	0 m (0 ft)		1,5 m (4 ft 11 in)		3,0 m (9 ft 10 in)		4,5 m (14 ft 9 in)		6,0 m (19 ft 8 in)		7,5 m (24 ft 7 in)		9,0 m (25 ft 6 in)		Alcance máximo		mm (ft in)
	FRONTAL	LATERAL	FRONTAL	LATERAL	FRONTAL	LATERAL	FRONTAL	LATERAL	FRONTAL	LATERAL	FRONTAL	LATERAL	FRONTAL	LATERAL	FRONTAL	LATERAL	
7,5 m (24 ft 7 in)							*2070 kg (4564 lb)	*2070 kg (4564 lb)							*1760 kg (3881 lb)	*1370 kg (3021 lb)	4600 mm (15' 1,0")
6,0 m (19 ft 8 in)							*2900 kg (6394 lb)	*2900 kg (6394 lb)	*2270 kg (5005 lb)	2100 kg (4630 lb)					*1460 kg (3219 lb)	*1150 kg (2536 lb)	6260 mm (20' 6,4")
4,5 m (14 ft 9 in)							*3240 kg (7143 lb)	*3240 kg (7143 lb)	2860 kg (6306 lb)	2070 kg (4564 lb)					*1370 kg (3021 lb)	*1080 kg (2381 lb)	7140 mm (23' 5")
3,0 m (9 ft 10 in)					*5680 kg (12523 lb)	*5680 kg (12523 lb)	*4250 kg (9370 lb)	3210 kg (7077 lb)	2760 kg (6085 lb)	1980 kg (4366 lb)	*1810 kg (3991 lb)	1300 kg (2867 lb)			1260 kg (2778 lb)	1070 kg (2359 lb)	7580 mm (24' 10,3")
1,5 m (4 ft 11 in)					*8030 kg (17704 lb)	5550 kg (12236 lb)	4020 kg (8863 lb)	2960 kg (6526 lb)	2640 kg (5821 lb)	1860 kg (4101 lb)	1810 kg (3991 lb)	1260 kg (2778 lb)			1200 kg (2646 lb)	1010 kg (2227 lb)	7670 mm (25' 1,9")
0 m (0 ft)					*7270 kg (16028 lb)	5190 kg (11442 lb)	4020 kg (8863 lb)	2770 kg (6107 lb)	2540 kg (5600 lb)	1770 kg (3903 lb)					1240 kg (2734 lb)	1050 kg (2315 lb)	7440 mm (24' 4,8")
-1,5 m (4 ft 11 in)			*5460 kg (12038 lb)	5460 kg (12038 lb)	8050 kg (17748 lb)	5260 kg (11597 lb)	3960 kg (8731 lb)	2730 kg (6019 lb)	2510 kg (5534 lb)	1750 kg (3859 lb)					1420 kg (3131 lb)	1190 kg (2624 lb)	6860 mm (22' 6")
-3,0 m (9 ft 10 in)			*8160 kg (17990 lb)	8160 kg (17990 lb)	*8060 kg (17770 lb)	5390 kg (11883 lb)	4040 kg (8907 lb)	2810 kg (6195 lb)							1420 kg (3131 lb)	1530 kg (3374 lb)	5850 mm (19' 2,3")
-4,5 m (14 ft 9 in)					*5480 kg (12082 lb)	5470 kg (12060 lb)									*3810 kg (8400 lb)	3460 kg (7628 lb)	4000 mm (13' 1,4")

Brazo 3,01 m (9' 10,5")

	0 m (0 ft)		1,5 m (4 ft 11 in)		3,0 m (9 ft 10 in)		4,5 m (14 ft 9 in)		6,0 m (19 ft 8 in)		7,5 m (24 ft 7 in)		9,0 m (25 ft 6 in)		Alcance máximo		m
	FRONTAL	LATERAL	FRONTAL	LATERAL	FRONTAL	LATERAL	FRONTAL	LATERAL	FRONTAL	LATERAL	FRONTAL	LATERAL	FRONTAL	LATERAL	FRONTAL	LATERAL	
7,5 m (24 ft 7 in)															*1430 kg (3153 lb)	*1430 kg (3153 lb)	5220 mm (17' 1,4")
6,0 m (19 ft 8 in)									*2380 kg (5248 lb)	2170 kg (4785 lb)					*1210 kg (2668 lb)	*1210 kg (2668 lb)	6700 mm (21' 11,8")
4,5 m (14 ft 9 in)							*2910 kg (6416 lb)	*2910 kg (6416 lb)	*2840 kg (6262 lb)	2130 kg (4696 lb)	*1250 kg (2756 lb)	*1250 kg (2756 lb)			*1150 kg (2536 lb)	*1150 kg (2536 lb)	7530 mm (24' 8,4")
3,0 m (9 ft 10 in)					*5260 kg (11597 lb)	*5260 kg (11597 lb)	*3960 kg (8731 lb)	3300 kg (7276 lb)	2820 kg (6218 lb)	2030 kg (4476 lb)	1900 kg (4189 lb)	1340 kg (2955 lb)			*1150 kg (2536 lb)	*1150 kg (2536 lb)	7940 mm (26' 0,5")
1,5 m (4 ft 11 in)					*7710 kg (16998 lb)	5770 kg (12721 lb)	4310 kg (9502 lb)	3040 kg (6703 lb)	2690 kg (5931 lb)	1910 kg (4211 lb)	1840 kg (4057 lb)	1290 kg (2844 lb)			*1210 kg (2668 lb)	1130 kg (2492 lb)	8020 mm (26' 3,7")
0 m (0 ft)			*2480 kg (5468 lb)	*2480 kg (5468 lb)	*7980 kg (17593 lb)	5320 kg (11729 lb)	4080 kg (8995 lb)	2840 kg (6262 lb)	2580 kg (5688 lb)	1810 kg (3991 lb)	1800 kg (3969 lb)	1250 kg (2756 lb)			*1350 kg (2977 lb)	1170 kg (2580 lb)	7800 mm (25' 7")
-1,5 m (4 ft 11 in)			*5020 kg (11068 lb)	*5020 kg (11068 lb)	8080 kg (17814 lb)	5270 kg (11619 lb)	3990 kg (8797 lb)	2750 kg (6063 lb)	2530 kg (5578 lb)	1760 kg (3881 lb)					*1620 kg (3572 lb)	1310 kg (2889 lb)	7250 mm (23' 9,4")
-3,0 m (9 ft 10 in)			*7810 kg (17219 lb)	*7810 kg (17219 lb)	8220 kg (18122 lb)	5370 kg (11839 lb)	4030 kg (8885 lb)	2800 kg (6173 lb)	*2590 kg (5710 lb)	1820 kg (4013 lb)					*2180 kg (4807 lb)	1660 kg (3660 lb)	6310 mm (20' 8,4")
-4,5 m (14 ft 9 in)					6470 kg (14264 lb)	5550 kg (12236 lb)	*4010 kg (8841 lb)	2920 kg (6438 lb)							*3500 kg (7717 lb)	2640 kg (5821 lb)	4760 mm (15' 7,3")

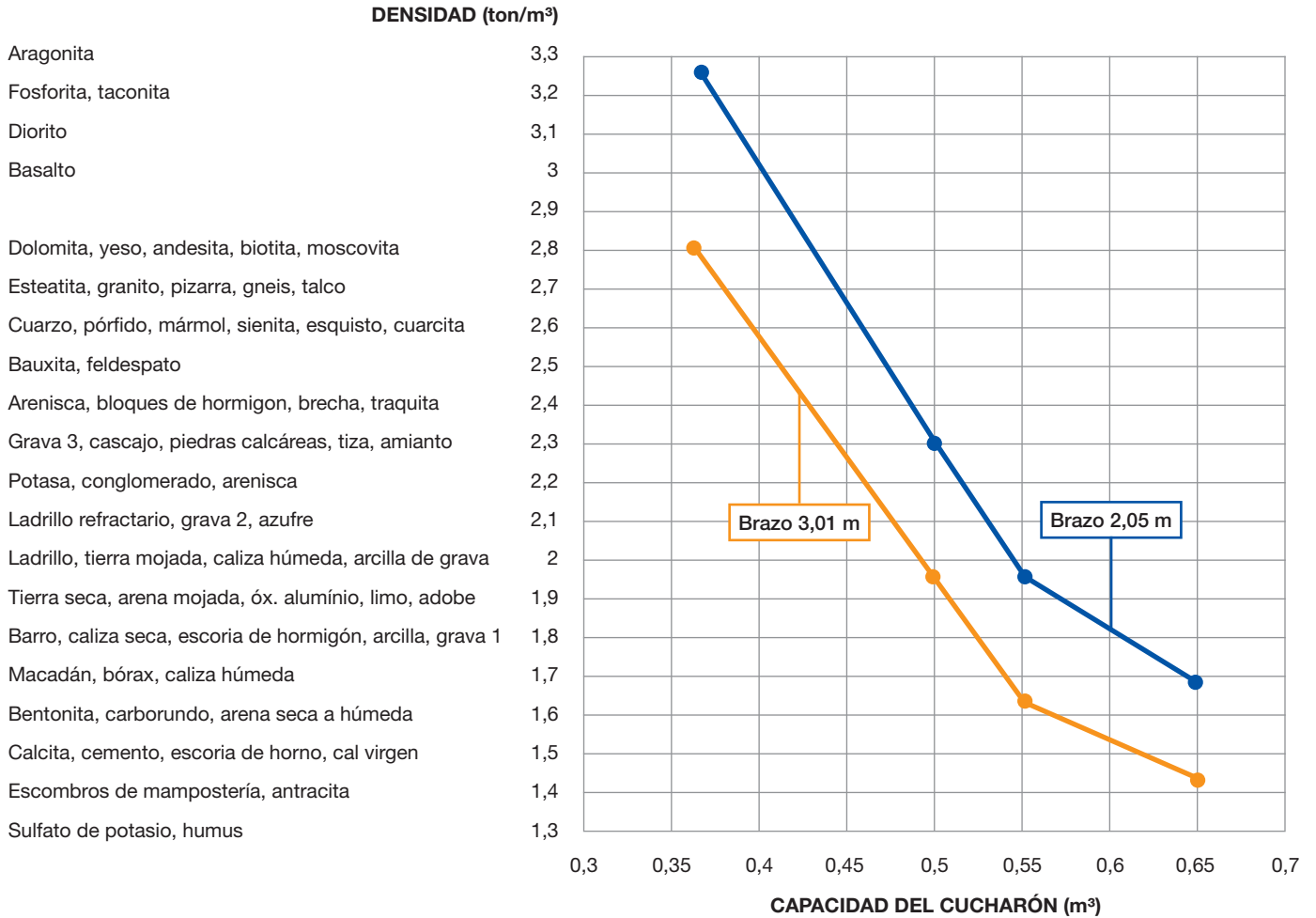
NOTA: Máquina en modo de trabajo Auto - Las cargas se adaptan según la norma SAE J1097 , ISO 10567 y DIN 150 19-2. Las capacidades de elevación no deben exceder el 75% de la carga mínima de vuelco o el 87% de la capacidad de elevación hidráulica. Las capacidades de carga marcadas con un asterisco están limitadas por el sistema hidráulico.

CAPACIDAD CUCCHARÓN

CX130C - ISO

Cucharón	Capacidad	Ancho	Peso	Número de dientes
HD	0,55 m ³ (0,72 yd ³)	945 mm (3' 2")	469 kg (1.034 lb)	5
GD	0,65 m ³ (0,85 yd ³)	1155 mm (3' 9,5")	460 kg (1.014 lb)	5
GD	0,50 m ³ (0,65 yd ³)	895 mm (2' 11")	401 kg (884 lb)	5
GD	0,37 m ³ (0,48 yd ³)	720 mm (2' 4,3")	351 kg (774 lb)	4

Nota: HD – (Heavy Duty) – Servicio pesado
GD – (General Duty) – Servicios generales



EQUIPO ESTÁNDAR

Compartimento do operador

Sistema de amortiguación con 4 cojinetes
 Cabina con protección ROPS Y FOPS nivel 1
 Asiento con suspensión neumática
 Cinturón de seguridad de 76,5 mm (3")
 Aire acondicionado automático
 Radio AM/FM con auto-tune y Bluetooth
 Panel de control con visor de 7" y opción para cámara de visión trasera y lateral
 Palancas tipo joystick para comando de las funciones hidráulicas
 Pedales para translación, con palancas auxiliares para control manual
 Apoyapiés
 Palanca de seguridad que neutraliza las funciones hidráulicas con temporizador de acción retardada
 Parabrisa frontal rebatible hacia arriba, con sensor de fin de recorrido
 Techo solar y basculante
 Limpiaparabrisas frontal intermitente con dos velocidades y chorro de agua
 Ventana lateral izquierda deslizante
 Espejo retrovisor externo
 Luz interna
 Portavasos, portaobjetos y portatéfono
 Llave general doble (mecánica /eléctrica)

Chassi superior

Lanza monobloque 4630mm (15' 2,4")
 Brazo de penetración 3,01 m (9' 10,5")
 Freno de giro con administración electrónica
 Corona de giro bañada en grasa

Chassi inferior

Zapatas 600 mm (2') con garra triple
 Largo de la oruga 3.760 mm (13' 1")
 Ancho de vía 1990 mm (6' 6,2")
 Oruga sellada y lubricada
 Activación de la oruga por sistema de translación hidrostático de dos velocidades
 Frenos de estacionamiento a disco (SAHR)
 Guía de orugas doble

Motor

Isuzu turboalimentado, con certificación Tier 3
 Control de aceleración tipo dial
 Desaceleración automática del motor
 Control electrónico de rotación del motor
 Dispositivo auto-idle
 Dispositivo auto stop

Sistema eléctrico

Baterías (2)
 Sistema de control /diagnóstico electrónico
 Luces de trabajo de la lanza
 Luces de trabajo de la parte frontal de la cabina
 Alternador de 50A

Sistema hidráulico

Controles de manejo norma ISO
 Selector de modo de trabajo: A, H & SP
 Modo auxiliar para accesorio (martillo, tijera, procesadores)
 Auto power-up
 2 bombas de pistón de flujo variable 129 l/min (34 gpm) a 2000 rpm
 Reducción automática del flujo de la bomba
 Cilindros con amortiguación de fin de recorrido y sistema regenerativo manejado electrónicamente

Outros

Lubricación centralizada para brazo monobloque
 Cucharón GD 0,55 m³ (0,72 yd³)



Conformidades ISO

ROPS	12117-2:2008
FOPS nivel 1	10262:1998
Cinturón de seguridad	6683:2005
Asiento	11112:1995
Vibración del asiento	7096:2000
Configuración de los controles, localización, emblemas (incluyen al monitor)	10968:2004 / 6011:2003 6405-1:2004 / 6405-2:1993 / 6682:1995
Sistema de control de la máquina	15998:2008
Visibilidad	5006:2006 14401-1:2004 / 14401-2:2004
Ruido	
Interno	6396:2008
Externo	6395:2008
Presión sobre el suelo	16754:2008
Fuerza de excavación	6015:2006
Capacidades de especificaciones de servicios	7135:2009
Capacidades de elevación	10567:2007

EQUIPO OPCIONAL

Brazo de excavación - 2,50 m (8' 2,4")
 Cucharones para aplicaciones generales, para roca y para aplicaciones severas (ver cuadro página 4)
 Zapatas - 700 mm (2' 3,5")
 Hoja de 2590 mm (8' 5,9")
 Hoja de 2690 mm (8' 9,8")
 Preparado para martillo hidráulico
 Preparado para garra rotativa

Preparado para tijera hidráulica
 Preparado para procesador forestal
 Iluminación auxiliar Protección frontal
 Protección superior (FOPS NÍVEL 2)
 Banco de ángulo regulable con suspensión mecánica de baja frecuencia con resortes helicoidales y amortiguador hidráulico de doble acción
 Cámara de visión trasera

Cámara de visión lateral
 Señalizador rotativo
 Sistema de control SiteWatch (telemetría celular/satelital)
 Suscripción de telemetría avanzada de 1, 2, 3, 4 ó 5 años
 Bomba de repostaje de combustible



SiteWatch™

Sistema de administración y monitoreo de flota por satélite o rastreo por teléfono celular.

CASE Corporation se reserva el derecho a realizar mejoras en el diseño o cambios en las especificaciones en cualquier momento sin la obligación de instalarlas en las unidades anteriormente vendidas. Las especificaciones, descripciones y materiales ilustrativos incluidos en este documento reflejan correctamente los datos conocidos hasta la fecha de publicación, aunque están sujetos a cambios sin previo aviso. Las ilustraciones pueden incluir equipamiento y accesorios opcionales y no incluir todo el equipamiento estándar.

CCEEO222 – 02/2022 – Fabricación Brasil

CaseCE.com



Oficinas Comerciales

ARGENTINA
Ávalos 2829 Edif. 1 Piso 4°,
Complejo Urbana
Vicente López (1605) Bs. As.,
Argentina. Tel: +54 (11) 2034 1400

Plantas de fabricación

BRASIL
Contagem – Minas Gerais – Brasil
Av. General David Sarnoff, 2237
Inconfidentes – C. P. 32210-900
Tel.: +55 31 2104-3392

Sorocaba – São Paulo
– Brasil
Av. Jerome Case, 1.801
Éden – CEP 18087-220
Tel.: +55 15 3334-1700