

EXCAVADORA HIDRÁULICA – BRZ

CASE

CONSTRUCTION

SINCE 1842.

CX370C MASS EXCAVATOR

MOTOR

Marca	ISUZU
Modelo	GH-6HK1XKSS
Tipo	Diésel de 4 tiempos, refrigerado por agua, sistema inyección Common Rail, turboalimentado con intercooler refrigerado por aire y cuenta con la certificación de emisiones Tier 3
Cilindros	6 en línea
Desplazamiento	7.790 cc
Diámetro y curso	115 x 125 mm (4,5 x 4,9 pulg)
Potencia nominal del volante a 2.000 rpm	
Neta (ISO 9249)	268,2 hp (200 kW)
Bruta (ISO 14396)	284,3 hp (212 kW)
Torque máximo a 1.500 rpm	
Neto (ISO 9249)	983 Nm (725,02 lbf.pié)
Bruto (ISO 14396)	1.020 Nm (752,31 lbf.pié)
Tensión	24 V
Alternador	50 A
Motor de partida	24 V 5,0 kW

SISTEMA HIDRÁULICO

Bombas principales	2 bombas de pistones axiales con desplazamiento variable y control electrónico del flujo
Flujo máximo	2 x 300 l/min (79,25 gpm) @ 2.000 rpm
Presión circuito de trabajo	
Lanza/Brazo/Cucharón	343 bar (4.975 psi)
Con auto power-up	373 bar (5.410 psi)
Circuito de giro	304 bar (4.409 psi)
Circuito de translación	343 bar (4.975 psi)
Bomba piloto	1 de engranaje
Flujo máximo	30 l/min (7,92 gpm)
Presión del circuito de trabajo	39 bar (566 psi)

Distribuidor hidráulico

Con válvulas anticavida para lanza y brazo. Una sección de 4 carretes para accionamiento de oruga derecha, cucharón, lanza y aceleración del brazo. Una sección de 5 carretes para accionamiento de la oruga izquierda, giro, auxiliar, brazo y aceleración de la lanza.

Motor de giro

Motor	Motor de pistones axiales con desplazamiento fijo
Freno	Mecánico con freno a disco
Reductor final	Reducción por engranaje planetario
Rodado mesa de giro	Tipo esfera con engranaje interno
Velocidad máxima de giro	10,0 rpm
Torque de giro	112.000 Nm (82.606 lbf.pié)

Filtros

Filtro de succión	105 µm
Filtro de retorno	6 µm
Filtro línea piloto	8 µm

Cilindros

	Nº de Cilindros	Diám. x Vara	Curso
Lanza	2	ø 145 mm (5,70") x ø 100 mm (3,9")	1.495 mm (4' 10,8")
Brazo	1	ø 170 mm (6,6") x ø 120 mm (4,7")	1.748 mm (4' 8,8")
Cucharón	1	ø 150 mm (5,9") x ø 105 mm (4,1")	1.210 mm (3' 11,6")

CONTROLES HIDRÁULICOS

Lanza/Brazo/Cucharón/Giro	Sistema de control presión piloto (Control norma ISO)
Desplazamiento	Sistema de control por presión piloto

Modos de trabajo

- Modo - SP
- Modo - H
- Modo - Auto

Selección modo de desplazamiento (2 velocidades)

Control amortiguación de fin de recorrido de los implementos

Bloqueo hidráulico Válvula de bloqueo con accionamiento en la consola lateral izquierda

SISTEMA ELÉCTRICO

Control del motor

Control de aceleración rotativo
Sistema de marcha lenta con accionamiento en el joystick desaceleración automática/
sistema de apagado automático
Parada de emergencia

Luces de trabajo

Superior	1 x 24 V 70 W
Lanza	2 x 24 V 70 W
Cabina	2 x 24 V 70 W
Cabina del operador	1 x 24 V 10 W

Batería 2 x 12 V 100 Ah/5 HR

Seguridad

Alama de desplazamiento
Bocina doble
Espejo retrovisor
(lateral de la cabina y lado derecho)

Cableado Conector a prueba de agua

Panel de control

Pantalla de mensaje (cuidado, condición, ajustes)
Pantalla de modo de trabajo (SP, H, Auto)
Condición de la máquina
(Power Boost, autoaceleración)
Pantalla de alarma y alarma sonora
Temperatura del agua
Temperatura aceite hidráulico
Nivel de combustible
Sistema de diagnóstico

ENTORNO DEL OPERADOR

Cabina	
Cabina con diseño suave y redondeado	
Vidrios de seguridad en todas las ventanas	
Suspensión de la cabina libre de impacto por la acción de 4 amortiguadores hidráulicos	
Ventana frontal deslizante con traba automática	
Monitor LCD en color	
Interruptor de membrana en la pantalla del monitor	
Lavador/limpiaparabrisas	
Radio AM/FM con sintonía automática, puerto USB y bluetooth.	
Piso alfombra	
Techo solar de policarbonato y protector solar	
Aire acondicionado automático	
Protección Superior FOPS nivel 1 (ISO 10262)	
Estructura de protección contra vuelco (ROPS ISO 12117-2)	
Nivel de ruido	
Interno	72 dBa (según ISO 6396)
Externo	105 dBa (según ISO 6395)
Asiento del operador	
Asiento con ajuste y suspensión neumáticos	
Con las siguientes características:	
Ajuste manual de peso del operador	
Ángulo de respaldo ajustable	
Altura ajustable	
Soporte lumbar ajustable	
Apoyacabeza ajustable	
Ajuste de las consolas independientes del banco y cinturón de seguridad retráctil	
Apoyabrazos ajustables conectados en la consola independientemente del asiento	

MATERIAL RODANTE

Translación	Motor de pistones axiales con desplazamiento variable
Freno	Freno a disco (SAHR)
Freno de servicio hidráulico	Con válvula de amortiguación
Reductor final	Reducción de engranaje planetario
Velocidad máxima de desplazamiento (cambio automático de la velocidad de desplazamiento)	5,4 km/h (3,35 mph)
Baja velocidad de viaje	3,4 km/h (2,1 mph)
Fuerza de la barra de tracción	263 kN (59.124 lbf)
Rodillos	
Superiores (cada lado)	2
Inferiores (cada lado)	8
Número de zapatas (cada lado)	48
Tipo de zapata	Garra triple
Paso del eslabón	216 mm (8,50")
Ancho de oruga (STD)	600 mm (1' 11,6")
Capacidad de subida	70% (35°)

PESO DE OPERACIÓN

Peso de operación	
Con brazo HD 2,21 m (9' 7,8"), cucharón HD 2,7 m ³ (3,5 yd ³), zapata 600 mm (2'), operador 77 kg (169 lb), lubricante, líquido refrigerante, tanque de combustible lleno.	
	38.574 kg (85.041 lb)
Peso de transporte	
Peso de operación - [peso del operador 77kg (169 lb) + 90% del peso del combustible 464 kg (1.023 lb) + peso del cucharón 2.556 kg (5.635 lb)]	
	35.477 kg (78.213 lb)
Contrapeso	8.100 kg (17.857 lb)
Presión sobre el suelo	
0,72 bar (10,4 psi)	
Con brazo HD 2,21m (7' 3"), cucharón HD 2,7 m ³ (3,5 yd ³), zapata 600 mm (2'), con garra triple.	

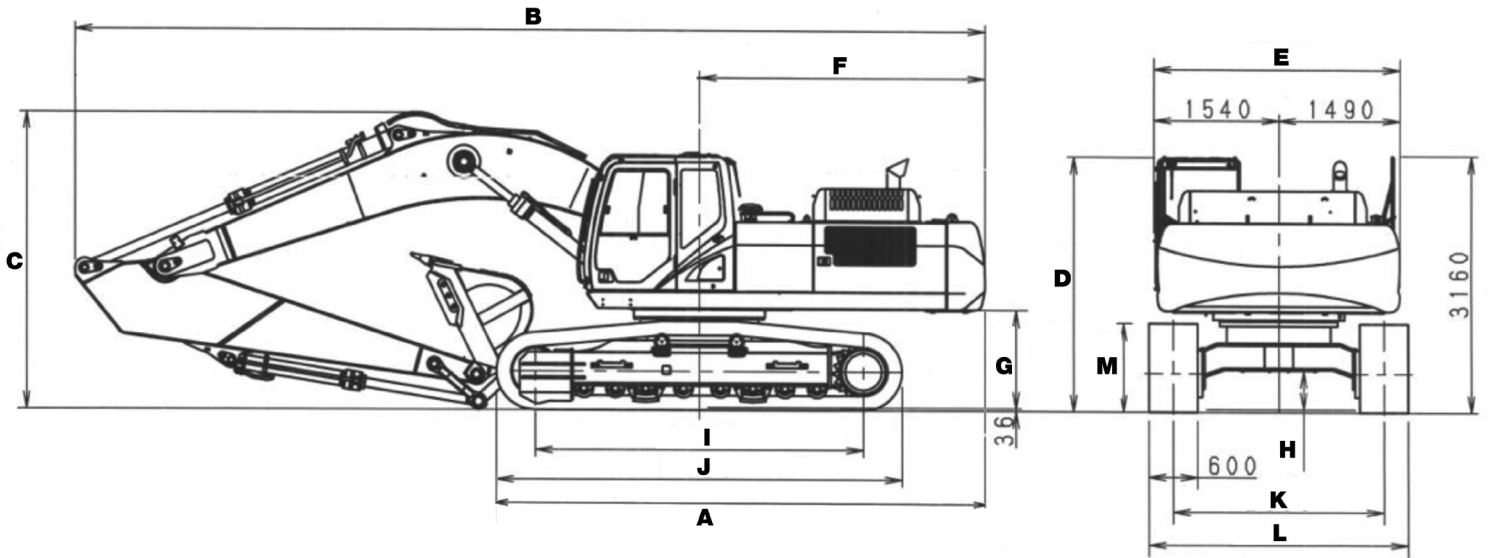
FUERZA DE EXCAVACIÓN CON CUCHARÓN HD 2,7 m³ (3,5 yd³)

Cucharón (ISO 6015)	
Brazo HD	2,21 m (7' 3")
Fuerza excavación en el brazo	218 kN (49.008 lbf)
Con auto power-up	236,7 kN (53.212 lbf)
Fuerza de excavación del cucharón	
	265,8 kN (59.754 lbf)
Con auto power-up	288,6 kN (64.879 lbf)

PESO DE LOS COMPONENTES

Cucharón	
SD 2,7 m ³ (3,53 yd ³)	2.556 kg (5.635 lb)
SD 2,4 m ³ (3,13 yd ³)	2.370 kg (5.224 lb)
SD 2,1 m ³ (2,74 yd ³)	2.145 kg (4.728 lb)
Zapatas	
600 mm (2')	4.640 kg (10.229 lb)
700 mm (2' 3,5")	5.070 kg (11.177 lb)
800 mm (2' 7,4")	5.502 kg (12.129 lb)

DIMENSIONES

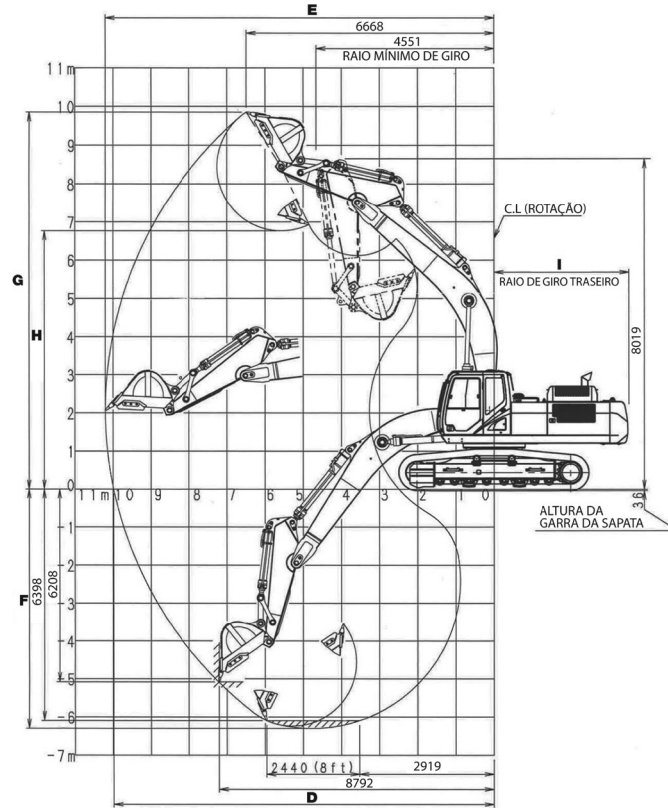


Brazo HD 2,21 m (7' 3")

A	Largo total (sin accesorios)	6.035 mm (19' 9,6")
B	Largo total (con accesorios)	10.842 mm (35' 7")
C	Altura total (con accesorios)	4.111 mm (13' 6")
D	Altura de la cabina	3.265 mm (10' 9")
E	Ancho total estructura superior	3.035 mm (10')
F	Radio de giro trasero	3.545 mm (11' 7,6")
G	Hueco libre debajo de la estructura superior	1.179 mm (3' 11")
H	Distancia mínima del suelo	481 mm (1' 7")
I	Distancia entre ejes (centro a centro de las ruedas)	4.040 mm (13' 3")
J	Largo total de oruga	4.980 mm (16' 4")
K	Ancho de vía	2.600 mm (8' 7")
L	Ancho total de oruga (con zapatas de 600 mm)	3.200 mm (10' 6")
M	Altura de la oruga	1.090 mm (3' 7")

DATOS DE DESEMPEÑO

Alcance de excavación con brazo hd 2,21 m (7' 3")



DATOS DE DESEMPEÑO

	Brazo HD 2,21 m (7' 3")
A Largo de la lanza	6.000 mm (19' 9")
B Radio del cucharón	1.804 mm (5' 11")
C Rotación del cucharón	128°
D Alcance máximo a nivel del suelo	9.771 mm (32')
E Alcance máximo	9.989 mm (32' 7")
F Profundidad máxima de excavación	6.398 mm (21')
G Altura máxima de excavación	9.445 mm (31')
H Altura máxima de descarga	6.284 mm (20' 8")

CAPACIDADES DE SERVICIO Y ESPECIFICACIONES

	Capacidades	Especificações
Sistema hidráulico	350 l (92 gal 1,8 ct)	ISO VG 46
Reservorio hidráulico	175 l (46 gal 1,0 ct)	ISO VG 46
Tanque de combustible	580 l (153 gal 1,0 ct)	(Diesel)
Sistema de refrigeración	32,9 l (8 gal 2,7 ct)	Refrigerante 50% Água 50%
Reductor final (por lado)	11,0 l (2 gal 3,62 ct)	API GL-4 90
Reductor de giro	5,0 l (1 gal 1,2 ct)	API GL-5 90
Cárter del motor (filtro de aceite remoto)	41,0 l (10 gal 3,3 ct)	API CD SAE 10W-30

NOTA: 1 - CASE Construction mejora constantemente sus productos y por lo tanto se reserva el derecho de modificar los proyectos y las especificaciones en cualquier momento. 2 - Las ilustraciones pueden incluir equipo opcional y puede no incluir todos los equipos estándar. 3 - Estas especificaciones se realizan con relación a la norma ISO 7135 (máquinas de movimiento de tierra – Excavadoras hidráulicas – Terminología y especificaciones comerciales) segunda edición de fecha 15/12/2009.

CAPACIDAD DE ELEVACIÓN

CX370C MASS EXCAVATOR – Brazo de 2,21 m

	0 m (0 ft)		1,5 m (4 ft 11 in)		3,0 m (9 ft 10 in)		4,5 m (14 ft 9 in)		6,0 m (19 ft 8 in)		7,5 m (24 ft 7 in)		9,0 m (25 ft 6 in)		Alcance máximo		m	
	FRONTAL	LATERAL	FRONTAL	LATERAL	FRONTAL	LATERAL	FRONTAL	LATERAL	FRONTAL	LATERAL	FRONTAL	LATERAL	FRONTAL	LATERAL	FRONTAL	LATERAL		
9,0 m (25 ft 6 in)																		
7,5 m (24 ft 7 in)									*11002 kg (24256 lb)	*11002 kg (24256 lb)					*11062 kg (24388 lb)	10950 kg (24141 lb)	6080 mm (19' 11,2")	
6,0 m (19 ft 8 in)									*10866 kg (23956 lb)	*10866 kg (23956 lb)					*10569 kg (23301 lb)	8355 kg (18420 lb)	7160 mm (23' 5,8")	
4,5 m (14 ft 9 in)							*14861 kg (32763 lb)	*14861 kg (32763 lb)	*11847 kg (26119 lb)	10767 kg (23738 lb)	*10511 kg (23173 lb)	7670 kg (16910 lb)			10393 kg (22913 lb)	7172 kg (15812 lb)	7810 mm (25' 7,4")	
3,0 m (9 ft 10 in)									*13160 kg (29013 lb)	10265 kg (22631 lb)	*10974 kg (24194 lb)	7466 kg (16460 lb)			10090 kg (22245 lb)	6613 kg (14580 lb)	8130 mm (26' 8")	
1,5 m (4 ft 11 in)									*14205 kg (31317 lb)	9851 kg (21718 lb)	11217 kg (24730 lb)	7263 kg (16013 lb)			9898 kg (21822 lb)	6457 kg (14236 lb)	8170 mm (26' 9,6")	
0 m (0 ft)							*19538 kg (43074 lb)	14477 kg (31917 lb)	*14545 kg (32067 lb)	9624 kg (21218 lb)	11089 kg (24448 lb)	7149 kg (15761 lb)			10279 kg (22662 lb)	6671 kg (14708 lb)	7920 mm (25' 11,7")	
-1,5 m (4 ft 11 in)							*18292 kg (40327 lb)	14521 kg (32014 lb)	*13921 kg (30691 lb)	9596 kg (21156 lb)					*10656 kg (23493 lb)	7379 kg (16268 lb)	7360 mm (24' 1,6")	
-3,0 m (9 ft 10 in)					*19854 kg (43771 lb)	*19854 kg (43771 lb)	*15647 kg (34496 lb)	14781 kg (32587 lb)	*11646 kg (25676 lb)	9809 kg (21626 lb)					*10287 kg (22679 lb)	9058 kg (19970 lb)	6400 mm (20' 11,8")	
-4,5 m (14 ft 9 in)							*9646 kg (21266 lb)	9646 kg (21266 lb)							*8423 kg (18570 lb)	*8423 kg (18570 lb)	4810 mm (15' 9,3")	

Nota: Máquina en el modo de trabajo "AUTO" – Las capacidades de elevación se toman según SAE J1097 / ISO 10567 / DIN 15019-2 – Las capacidades de elevación mostradas en kg no deben exceder el 75% de la carga de vuelco o el 87% de la capacidad hidráulica de elevación – Las capacidades marcadas con un asterisco (*) están limitadas por la capacidad hidráulica. Si la máquina está equipada con un enganche rápido, restar el peso del acoplador rápido a partir de la carga mostrada en el cuadro para calcular la capacidad de elevación real.

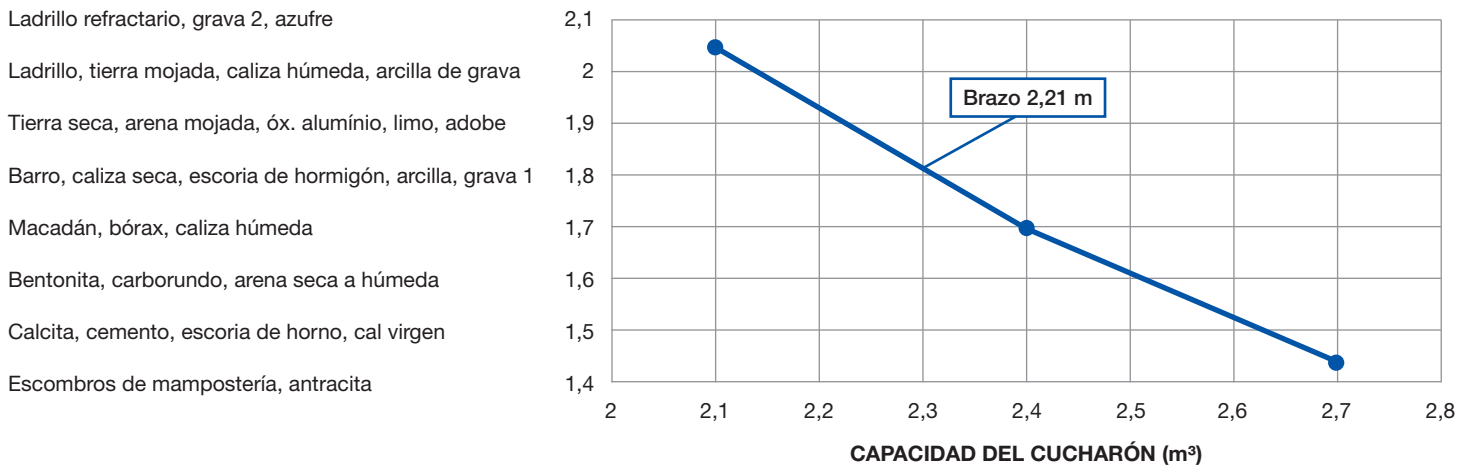
CAPACIDAD DE LOS CONTENEDORES

CX370C – ISO

Contenedor	Capacidades	Ancho	Peso	Número de dientes
SD	2,1 m ³ (2,7 yd ³)	1.270 mm (4' 0,1")	2.145 kg (4.728lb)	4
SD	2,4 m ³ (3,1 yd ³)	1.470 mm (4' 3,2")	2.370 kg (5.224 lb)	5
SD	2,7 m ³ (3,5 yd ³)	1.670 mm (5' 1,9")	2.556 kg (5.635 lb)	5

Nota: HD – (Heavy Duty) – Servicio pesado
 GD – (General Duty) – Servicios generales
 SD – (Severe Duty) – Servicio severo
 WD – (Wide) – Boca ancha
 NW – (Narrow) – Boca angosta

DENSIDAD (ton/m³)



EQUIPO ESTÁNDAR

Compartimiento del operador

Sistema de amortiguación con 4 cojinetes
 Cabina con protección ROPS Y FOPS nivel 1
 Asiento con suspensión neumática
 Cinturón de seguridad de 76,5 mm (3")
 Aire acondicionado automático
 Radio AM/FM con sintonía automática, puerto USB y Bluetooth
 Panel de control con visor de 7" y opción para cámara de visión trasera y lateral
 Palancas tipo joystick para comando de las funciones hidráulicas
 Pedales para translación, con palancas auxiliares para control manual
 Apoyapiés
 Palanca de seguridad que neutraliza las funciones hidráulicas con temporizador de acción retardada
 Parabrisa frontal rebatible hacia arriba, con sensor de fin de recorrido
 Techo solar y basculante
 Limpiaparabrisas frontal intermitente con dos velocidades y chorro de agua
 Ventana lateral izquierda deslizante
 Espejo retrovisor externo
 Luz interna
 Portavasos, portaobjetos y portatéfono
 Lave general doble (mecánica /eléctrica)

Chasis superior

Lanza 6.000 mm (19' 2,7") – monobloque
 Brazo de penetración 2,21 m (7' 3")
 Freno de giro con administración electrónica
 Corona de giro bañada en grasa

Chasis inferior

Zapatas 600 mm (2') con garra triple
 Largo de la oruga 4.980 mm (16' 1,3")
 Ancho de vía 2.600 mm (8' 2,1")
 Oruga sellada y lubricada
 Activación de la cinta por sistema de translación hidrostático de dos velocidades
 Frenos de estacionamiento a disco (SAHR)
 Guía de oruga doble

Motor

Isuzu turboalimentado, con certificación Tier 3
 Control de aceleración tipo dial
 Desaceleración automática del motor
 Control electrónico de rotación del motor
 Dispositivo auto-idle
 Dispositivo auto stop
 Prefiltro ciclónico

Sistema hidráulico

Controles de manejo norma ISO
 Selector de modo de trabajo: A,H & SP
 Modo auxiliar para accesorio (martillo, tijera, procesadores)
 Auto power-up
 2 bombas de pistón de flujo variable 2 x 300 l/min (79,25 gpm)
 Reducción automática del flujo de la bomba
 Cilindros con amortiguación de fin de recorrido y sistema regenerativo

Sistema eléctrico

Baterías (2)
 Sistema de control /diagnóstico electrónico
 Luces de trabajo de la lanza
 Luces de trabajo de la parte frontal de la cabina
 Alternador de 50A

Otros

Lubricación centralizada para brazo monobloque
 Cucharón SD 2,4 m³ (3,1 yd³)



Conformidades ISO Normas SAE

Conformidades ISO

ROPS	12117-2:2008
FOPS nivel 1	10262:1998
Cinturón de seguridad	6683:2005
Asiento	11112:1995
Vibración del asiento	7096:2000
Configuración de los controles, localización, emblemas (incluyen al monitor)	10968:2004 / 6011:2003 6405-1:2004 / 6405-2:1993 / 6682:1995
Sistema de control de la máquina	15998:2008
Visibilidad	5006:2006 14401-1:2004 / 14401-2:2004
Ruido	
Interno	6396:2008
Externo	6395:2008
Presión sobre el suelo	16754:2008
Fuerza de excavación	6015:2006
Capacidades de especificaciones de servicios	7135:2009
Capacidades de elevación	10567:2007

EQUIPO OPCIONAL

Cucharones de 2,1 m³ y 2,7 m³ para aplicaciones severas (ver cuadro página 4)
 Zapatas 700 mm (2' 3,5")
 800 mm (2' 7,4")
 Guía de protección total de la oruga
 Predisposición para auxiliares hidráulicos unidireccionales/bidireccional con activación on/off o proporcional por pedal o joystick

Protección frontal
 Protección superior (FOPS Nivel 2)
 Asiento con suspensión mecánica de baja frecuencia con elásticos helicoidales y amortiguador hidráulico de doble acción

Señalizador rotativo
 Cámara de visión lateral
 Cámara de visión trasera
 Sistema de control SiteWatch (telemetría y/o satelital)
 Suscripción de telemetría avanzada de 1, 2, 3, 4 ó 5 años
 Bomba de reabastecimiento de combustible



SiteWatch™

Monitoramiento de flota y sistema de gestión de seguimiento por satélite o por teléfono celular.

Case se reserva el derecho de implantar mejoras en el proyecto y alteraciones en las especificaciones a cualquier momento, sin previo aviso y sin contraer ninguna obligación de instalarlas en unidades vendidas anteriormente. Las especificaciones, descripciones y materiales ilustrativos de su contenido reflejan correctamente los datos conocidos a la fecha de esta publicación, pero pueden variar de región a región, y están sujetos a modificaciones sin previo aviso. Las ilustraciones pueden incluir equipos y accesorios opcionales y pueden no incluir todos los equipos estándar.

CCEEO227 – 02/2022 – Impreso en Brasil

CaseCE.com



Oficinas Comerciales

ARGENTINA

Ávalos 2829 Edif. 1 Piso 4º,
Complejo Urbana – Vicente
López (1605) Bs. As., Argentina.
Tel: +54 (11) 2034 1400

Fábricas

BRASIL

Contagem – Minas Gerais – Brasil
Av. General David Sarnoff, 2.237
Inconfidentes – C.P. 32210-900
Tel.: +55 31 2104-3392

Sorocaba – São Paulo – Brasil

Av. Jerome Case, 1.801
Éden – C.P. 18087-220
Tel.: +55 15 3334-1700