

# EXCAVADORA HIDRÁULICA

# CASE

CONSTRUCTION

SINCE 1842.

## CX210C LR

### MOTOR

Tipo Diésel de 4 ciclos, refrigerado por agua, 4 cilindros en línea, sistema de conducto común de alta presión (control eléctrico), turboalimentado con intercooler refrigerado por aire, con certificación de emisión Tier 3.

Modelo ISUZU GI-4HK1X

Potencia nominal del volante (SAE J1349, ISO 9249)

117,3 kW a 1800 min<sup>-1</sup> (RPM)

(ISO 14396) 122,0 kW a 1800 min<sup>-1</sup> (RPM)

Desplazamiento del pistón 5193 cc

Par máximo:

(SAE J1349, ISO 9249)

608 N-m a 1600 min<sup>-1</sup> (RPM)

(ISO 14396) 624 N-m a 1600 min<sup>-1</sup> (RPM)

Diámetro y carrera 115 mm x 125 mm

Voltaje 24 V

Alternador 50 A

Motor de arranque 24 V 5,0 kW

### SISTEMA HIDRÁULICO

Bombas principales

2 bombas de pistones axiales de desplazamiento variable con sistema de regulación

Flujo máx. de aceite 2 de 211 l/min a 1800 min<sup>-1</sup>

Presión del circuito en funcionamiento

Pluma arriba/Brazo afuera 34,3 MPa

36,8 MPa con Auto Power Up

Brazo adentro 23,0 MPa

Pluma abajo 29,4 MPa

Cucharón 25,0 MPa

Circuito de giro 24,0 MPa

Circuito de desplazamiento 34,3 MPa

Bomba piloto 1 bomba de engranajes

Flujo máx. de aceite 18 l/min

Presión del circuito

en funcionamiento 3,9 MPa

Válvulas de control

Con válvula de retención para la pluma/brazo; una válvula de 4 carretes para desplazamiento de la oruga derecha, cucharón, pluma y aceleración del brazo; una válvula de 5 carretes para desplazamiento de la oruga izquierda, auxiliar, giro, brazo y aceleración de pluma

Dispositivo de giro

Motor Motor de pistón axial de desplazamiento fijo

Freno Tipo SAHR

Transmisión final Reducción de engranaje planetario

Rodamiento de plataforma giratoria

Tipo de rodamiento de bolas con engranaje interno

Velocidad máxima de giro 11,5 min<sup>-1</sup>

Par de giro 52.200 N-m

Cilindros Nro. Agujero x Carrera

de Diámetro de varilla

Pluma 2 – ø 120 mm x ø 85 mm x 1255 mm

Brazo 1 – ø 145 mm x ø 105 mm x 1627 mm

Cucharón 1 – ø 95 mm x ø 65 mm x 881 mm

Sistema de enfriamiento

Ventilador ø 650 mm con 7 aspas

Capacidad del radiador: 88,9 kW

tipo de aleta Aleta corrugada (tipo ondulada)

espacio de aleta 1,75 mm

Refrigerante de larga duración: 55% de refrigerante, 45% de agua

Capacidad del enfriador de aceite 47,2 kW

tipo de aleta Aleta corrugada (tipo ondulada)

espacio de aleta 1,75 mm

Capacidad del intercooler 7,9 kW

tipo de aleta Aleta recta

espacio de aleta 1,75 mm

Capacidad del enfriador de combustible 1,3 kW

tipo de aleta Aleta corrugada (tipo ondulada)

espacio de aleta 2,0 mm

Filtros

Filtro de aspiración 105 µm

Filtro de retorno 6 µm

Filtro de línea piloto 8 µm

### CONTROLES HIDRÁULICOS

Pluma/Brazo/Cucharón/Giro

Sistema de control por presión piloto

(patrón de control ISO)

Desplazamiento Sistema de control por

presión piloto

Selección de modo de trabajo

Modo SP

Modo H

Modo Auto

Selección de modo de desplazamiento (desplazamiento de 2 velocidades)

Control de amortiguación de acoplamiento

Bloqueo hidráulico (bloqueo de la puerta, consola de inclinación lateral izquierda)

### SISTEMA ELÉCTRICO

Control del motor

Control del acelerador de tipo dial

Inactivo con un toque / desaceleración

automática / sistema de inactividad automática

Parada de emergencia

Sistema de monitoreo

Pantalla de mensajes (precaución, condición, etc.)

Pantalla de modo de trabajo (SP, H, Auto)

Condición de la máquina (aumento de potencia, etc.)

Pantalla de alarma y zumbador

Temperatura del agua

Temperatura del aceite hidráulico

Nivel de combustible

Sistema de diagnóstico

Arnés de cable Conector de tipo impermeable

Seguridad

Alarma de desplazamiento

Bocina doble

Batería 2 de 12 V 92 Ah/5HR

Luces

Luz de trabajo superior 1 de 24 V 70 W

Pluma 2 de 24 V 70 W

Cabina 2 de 24 V 70 W

Compartimiento del operador 1 de 24 V 10 W

## AMBIENTE DEL OPERADOR

### Cabina del operador

Cabina presurizada con diseño de forma suave y redondeada, hecha con trabajo de prensa  
 Vidrio de seguridad para todas las ventanas  
 Suspensión de cabina sin golpes por montaje de fluidos de 4 puntos  
 Ventana delantera deslizante con bloqueo automático  
 Pantalla del monitor LCD de tipo a todo color incorporada  
 Interruptor de membrana en pantalla del monitor  
 Limpiaparabrisas y lavador  
 Radio AM/FM con sintonizador automático  
 Alfombra de piso  
 Ventana de techo de policarbonato y parasol  
 Aire acondicionado automático  
 Defensa superior FOPS nivel 1 (en la estructura de cabina)  
 Estructura de protección contra vuelcos (ROPS)

### Asiento del operador

Suspensión mecánica de baja frecuencia con resortes helicoidales y amortiguador hidráulico de doble efecto. (Obtiene ISO7096 en la categoría EM6)

Con las siguientes funciones:

- Ajuste de peso manual
- Ajuste de altura del asiento
- Reposacabeza ajustable
- Apoyo lumbar ajustable
- Ajuste de ángulo del respaldo
- Apoyabrazos de giro ajustables unidos a las consolas
- Cinturón de seguridad de 3 pulgadas retráctil
- Consolas de control ajustables independientemente del asiento

### Otros

Espejo retrovisor (lado de la cabina y lado derecho)

## TREN DE RODAJE

### Motor de desplazamiento

Motor de pistón axial de desplazamiento variable

Freno Tipo SAHR

Freno de servicio hidráulico Válvula de freno

Transmisión final Reducción de engranaje planetario

### Velocidades de desplazamiento

Alta 5,6 km/h (cambio automático de velocidad de desplazamiento)

Baja 3,4 km/h

Fuerza de remolque 187 kN

Número de rodillos de transporte (cada lado) 2

Número de rodillos por oruga (cada lado) 8

(i) Número de zapatas (cada lado) 49

Tipo de zapata Zapata de garra triple

Paso de acoplamiento 190 mm

Ancho de zapata 800 mm (S.T.D)

Gradabilidad 70% (35 °)

## PESO DE OPERACIÓN

### Peso de operación

23.200 kg con brazo de 6,40 m, cucharón Sumitomo de 0,37 m<sup>3</sup>, operador, zapata de garra de 800mm, lubricante, refrigerante y tanque de combustible lleno

### Peso de transporte

22.500 kg Peso de operación - (peso del operador (75 kg) + 90 % de peso del combustible + peso del cucharón (330 kg))

Contrapeso 5.100 kg

Presión sobre el suelo 0,036 MPa (con brazo de 6,40 m, cucharón Sumitomo de 0,37 m<sup>3</sup>, zapata de garra de 800 mm)

## FUERZA DE EXCAVACIÓN (CON CUCHARÓN SUMITOMO DE 0,37 m<sup>3</sup>)

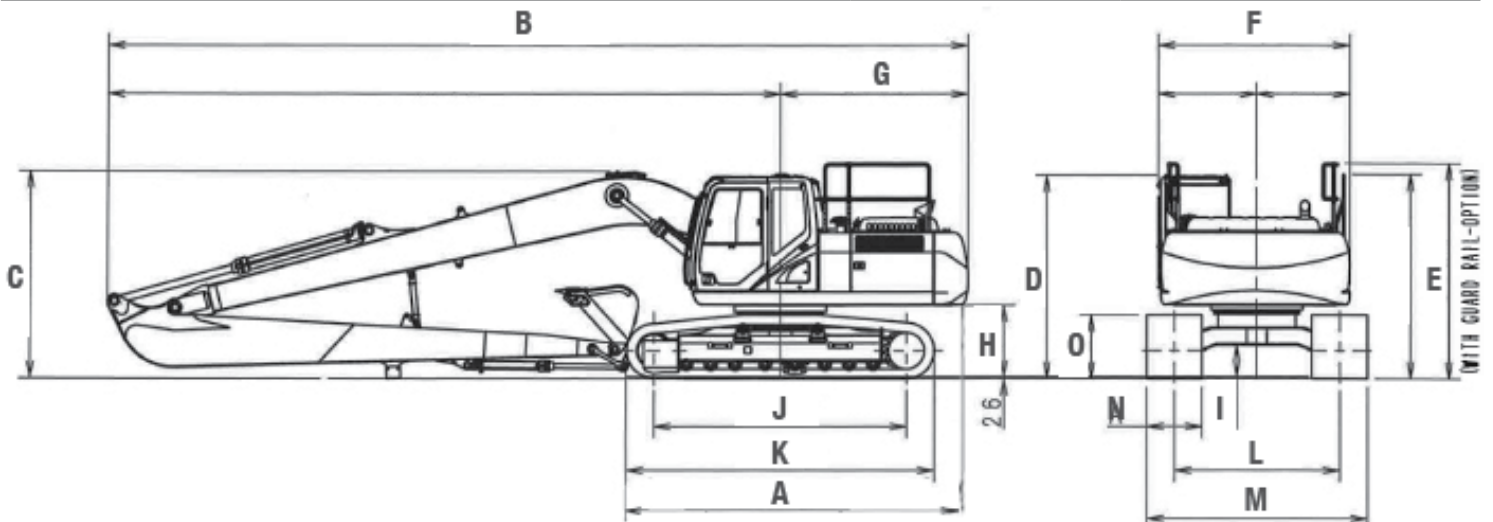
(ISO 6015) (Brazo de 6,40 m)

Fuerza de excavación del brazo 46 kN

Fuerza de excavación del cucharón 65 kN

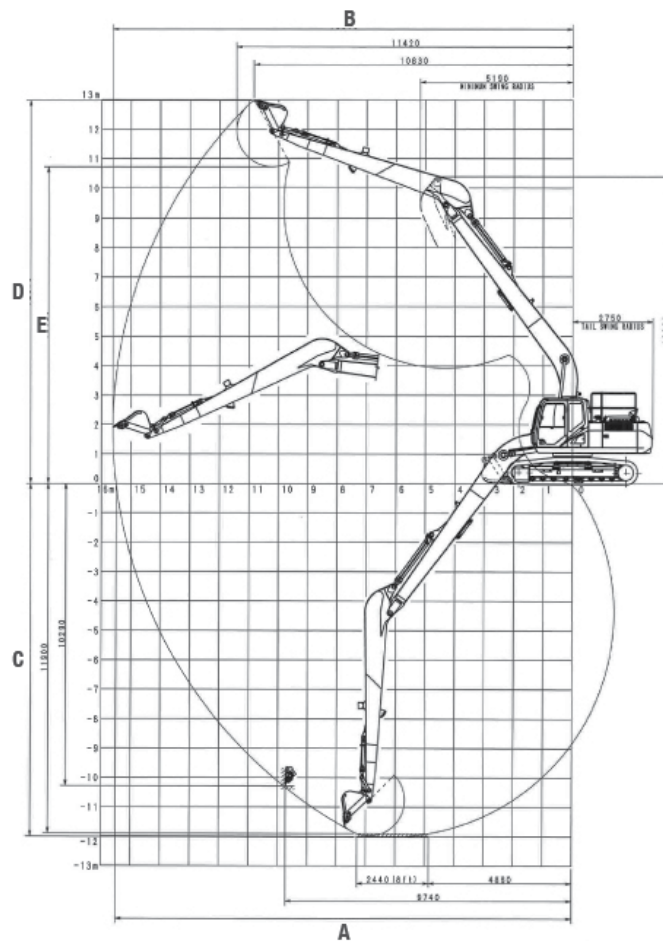
## CAPACIDADES Y ESPECIFICACIONES DEL FLUIDO DEL SISTEMA

	Capacidades	Especificaciones
Sistema hidráulico	240 litros	ISO VG 46
Tanque de cárter hidráulico	147 litros	ISO VG 46
Tanque de combustible	410 litros	Diésel
Sistema de enfriamiento	30,6 litros	55% de refrigerante, 45% de agua
Caja de transmisión final (por lado)	5,0 litros	API GL-4 90
Caja de transmisión de giro	5,0 litros	API GL-5 90
Caja de cárter del motor (con filtro de aceite remoto)	23,1 litros	API CD SAE 10W-30



## DIMENSIONES

	(Brazo de 6,40 m)
A. Largo total (sin accesorio)	4960 mm
B. Largo total (con accesorio)	12.470 mm
C. Altura total (a la parte superior de la pluma)	3000 mm
D. Altura total (a la parte superior de la cabina)	2950 mm
E. Altura total (a la parte superior del guardarrail)	3120 mm
F. Ancho total de la estructura superior	2770 mm
G. Radio de giro (extremo trasero)	2750 mm
H. Espacio libre debajo de la estructura superior	1040 mm
I. Distancia al suelo mínima	440 mm
J. Distancia entre ejes (del centro al centro de las ruedas)	3660 mm
K. Largo total de la oruga	4470 mm
L. Ancho de vía	2390 mm
M. Ancho total del tren de rodaje (con zapatas de 800 mm)	3190 mm
N. Ancho de banda de rodamiento	800 mm
O. Altura de bandas de rodamiento de la oruga	920 mm



## RANGOS DE TRABAJO

	(Brazo de 6,40 m)
Largo de la pluma	8700 mm
Radio del cucharón	1200 mm
Acción de la muñeca del cucharón	178 °
A. Alcance máximo al nivel del suelo	15.500 mm
B. Alcance máximo	15.610 mm
C. Profundidad máx. de excavación	12.020 mm
D. Altura máx. de excavación	12.970 mm
E. Altura máx. de descarga	10.720 mm

## EQUIPAMIENTO ESTÁNDAR

### Compartimiento del operador

Cabina con diseño de forma suave y redondeada  
 Vidrio de seguridad en todas las ventanas  
 Suspensión de cabina a prueba de impactos para 4 amortiguadores de montaje hidráulico  
 Ventana delantera deslizante con bloqueo automático  
 Pantalla LCD a todo color incluida  
 Interruptor de membrana en pantalla de visualización  
 Limpiaparabrisas y lavador  
 Radio AM/FM con sintonizador automático  
 Alfombra de piso  
 Ventana de techo de policarbonato y protección solar  
 Aire acondicionado automático  
 Nivel 1 de defensa FOPS superior (en el chasis de la cabina)  
 Estructura de protección contra vuelcos (ROPS)  
 Asiento del operador con suspensión mecánica de baja frecuencia con resorte helicoidal y amortiguador hidráulico de doble acción, ajuste manual del peso, ajuste del ángulo posterior, altura ajustable del apoyabrazos unido a las consolas, reposacabeza ajustable, cinturón de seguridad autorretráctil de 3 pulgadas y respaldo ajustable.  
 Las consolas de control se ajustan independientemente del asiento  
 Espejo retrovisor  
 Bocina doble  
 Alarma de movimiento  
 Palancas de tipo joystick para controlar las funciones hidráulicas. Palancas de seguridad para neutralizar las funciones hidráulicas y el arranque del motor

### Motor

Motor de 4 tiempos, refrigerado por agua, 4 cilindros  
 Sistema de inyección de conducto común, turboalimentado con intercooler refrigerado por aire, con certificación de emisión Tier 3.

### Sistema hidráulico

Con sistema de control estandarizado ISO  
 Modo de trabajo seleccionado Auto, H y SP  
 Modo de accesorio auxiliar  
 Potencia automática  
 2 bombas de flujo variable  
 Control de flujo electrónico  
 Cilindros con amortiguación final  
 1 bomba para el sistema piloto  
 brazo de 6,40 m

### Tren de rodaje

Velocidades de desplazamiento  
 Alta 5,6 km/h Cambio automático de velocidad  
 Baja 3,4 km/h  
 Cantidad de rodillo superior 2 (en cada lado)  
 Cantidad de rodillos en cada oruga 8 (en cada lado)  
 Número de zapatas 49 (en cada lado)  
 Ancho de zapatas 800 mm  
 Tipo de zapata garras triples  
 Ancho de banda de rodamiento 3190 mm  
 Largo de banda de rodamiento 4470 mm  
 Guía de banda de rodamiento simple  
 Cadenas lubricadas y selladas

### Sistema eléctrico

Cableado con conectores impermeables  
 Batería 2 de 12 V 92 Ah/5HR  
 Voltaje 24 V  
 Alternador 50 A  
 Motor de arranque 24 V 5,0 kW



### Conformidades ISO

ROPS	12117-2:2008
FOPS nivel 1	10262:1998
Cinturón de seguridad	6683:2005
Asiento	11112:1995
Vibración del asiento	7096:2000
Configuración de los controles, localización, emblemas (incluyen al monitor)	10968:2004 / 6011:2003 6405-1:2004 / 6405-2:1993 / 6682:1995
Sistema de control de la máquina	15998:2008
Visibilidad	5006:2006 14401-1:2004 / 14401-2:2004
Ruido	
Interno	6396:2008
Externo	6395:2008
Presión sobre el suelo	16754:2008
Fuerza de excavación	6015:2006
Capacidades de especificaciones de servicios	7135:2009
Capacidades de elevación	10567:2007

## EQUIPAMIENTO OPCIONAL

### Cabina

Asiento con suspensión de aire  
 2 opciones para protección de piedra frontal  
 Protección superior de nivel 2 FOPS  
 Desviador de lluvia  
 Pantalla solar

### Accesorios

Cucharón y acoplamiento con gancho  
 Enfriamiento tropical  
 Doble acción de auxiliar hidráulico  
 Pasamanos adicionales Rh + Lh  
 Válvula de seguridad para pluma

### Tren de rodaje

Zapatas de 600 y 700 mm  
 Guía de banda de rodamiento triple

### Otros

Cámara trasera  
 Cámara lateral  
 Bomba de repostaje



Sistema de administración y monitoreo de flota por satélite o rastreo por teléfono celular.

CASE Corporation se reserva el derecho a realizar mejoras en el diseño o cambios en las especificaciones en cualquier momento sin la obligación de instalarlas en las unidades anteriormente vendidas. Las especificaciones, descripciones y materiales ilustrativos incluidos en este documento reflejan correctamente los datos conocidos hasta la fecha de publicación, aunque están sujetos a cambios sin previo aviso. Las ilustraciones pueden incluir equipamiento y accesorios opcionales y no incluir todo el equipamiento estándar.

CCEEO121 – 07/2020 – Impreso en Brasil

**CaseCE.com**

**CNI** CAPITAL  
 INDUSTRIAL

### Oficina de ventas

Garín – Buenos Aires  
 Rep. Argentina  
 Calle 28, 920  
 Panamericana Km 38,5  
 Tel.: +54 3327-4461000

### Plantas de fabricación

Contagem – Minas Gerais – Brasil  
 Av. General David Sarnoff, 2237  
 Inconfidentes – C. P. 32210-900  
 Tel.: +55 31 2104-3392

Sorocaba – San Pablo – Brasil  
 Av. Jerome Case, 1801  
 Éden – C. P. 18087-220  
 Tel.: +55 15 3334-1700