

EXCAVADORA HIDRÁULICA

CASE

CONSTRUCTION

SINCE 1842.

CX220C

MOTOR

Marca	FPT
Modelo	NEF6 F4HE0687A*J104
Tipo	Diésel de 4 tiempos, refrigerado por agua, sistema inyección Common Rail, turboalimentado con intercooler refrigerado por aire y cuenta con la certificación de emisiones Tier 3
Cilindros	6 en línea
Desplazamiento	6727 cc
Diámetro y curso	104 x 132 mm (4,09 x 5,19 in)
Potencia nominal del volante a 1.800 rpm Neta (SAE J1349, ISO 9249)	147 hp (109,6kW) 156,9 hp (117kW)
Torque máximo a 1.800 rpm Neto (SAE J1349, ISO 9249)	608 Nm (408,44 lbf.pié) 622 Nm (458,76 lbf.pié)
Tensión	24 V
Alternador	70 A

SISTEMA HIDRÁULICO

Bombas principales	2 bombas de pistones axiales con desplazamiento variable y control electrónico del flujo
Flujo máximo	2 x 211 l/min (55,75 gpm) a 1800 rpm
Presión circuito de trabajo	
Boom/Brazo/Cucharón	343 bar (4.975 psi)
Con auto power-up	368 bar (5.337 psi)
Circuito de giro	294 bar (4.264 psi)
Circuito de translación	343 bar (4.975 psi)
Bomba piloto	1 de engranaje
Flujo máximo	18 l/min (4,75 gpm) a 2.000 rpm
Presión del circuito de trabajo	39 bar (566 psi)

Distribuidor hidráulico	Con válvulas anticaída para boom y brazo. Una sección de 4 carretes para accionamiento de la oruga derecha, cucharón, boom y aceleración del brazo. Una sección de 5 carretes para accionamiento de la oruga izquierda, giro, auxiliar, brazo y aceleración de lo boom.			
Motor de giro	Motor de pistones axiales con desplazamiento fijo			
Freno	Aplicados mecánicamente y liberado por presión hidráulica			
Reductor final	Reducción de engranaje planetario			
Rodado mesa de giro	Tipo esfera con engranaje interno			
Velocidad máxima de giro	11,5 rpm			
Torque de giro	64.000 Nm (47.204 lbf.pié)			
Filtros				
Filtro de succión	105 µm			
Filtro de retorno	6 µm			
Filtro línea piloto	8 µm			
Cilindros	Nº de cilindros	Diám. x Vara	Diám. x Vara	Curso
Boom	2	ø120 mm (4,72")	ø85 mm (3,46")	1.255 mm (4' 1,4")
Brazo	1	ø140 mm (5,51")	ø100 mm (3,93")	1.460 mm (4' 9,5")
Cucharón	1	ø120 mm (4,72")	ø85 mm (3,46")	1.010 mm (3' 3,7")

CONTROLES HIDRÁULICOS

Boom/Brazo/Cucharón/Giro	Sistema de control presión piloto (Control norma ISO)
Desplazamiento	Sistema de control por presión piloto
Modos de trabajo	
Modo - SP	
Modo - H	
Modo - Auto	

Selección modo de desplazamiento	(2 velocidades)
Control amortiguación de fin de recorrido de los implementos	
Bloqueo hidráulico	Válvula de bloqueo con accionamiento en la consola lateral izquierda

SISTEMA ELÉCTRICO

Control del motor	
Control de aceleración rotativo	
Sistema de marcha lenta con accionamiento en el joystick/ desaceleración automática/ sistema de apagado automático	
Parada de emergencia	
Luces de trabajo	
Superior	1 x 24 V 70 W
Boom	2 x 24 V 70 W
Cabina	2 x 24 V 70 W
Cabina del operador	1 x 24 V 10 W
Batería	2 x 12 V 110 Ah HR
Seguridad	
Alarma de desplazamiento	
Bocina	
Espejo retrovisor	(lateral de la cabina y lado derecho)
Cableado	Conector a prueba de agua
Panel de control	
Pantalla de mensaje (cuidado, condición, ajustes)	
Pantalla de modo de trabajo (SP, H, Auto)	
Condición de la máquina (Power Boost, auto aceleración)	
Pantalla de alarma y alarma sonora	
Temperatura del agua	
Temperatura aceite hidráulico	Nivel
de combustible	Sistema de diagnóstico

ENTORNO DEL OPERADOR

Cabina	
Cabina con diseño suave y redondeado	
Vidrios de seguridad en todas las ventanas	
Suspensión de la cabina libre de impacto por la acción de 4 amortiguadores hidráulicos	
Ventana frontal deslizante con traba automática	
Monitor LCD en color	
Interruptor de membrana en la pantalla del monitor	
Lavador/limpiaparabrisas	
Radio AM/FM con sintonía automática, Bluetooth (Opcional)	
Piso alfombra	
Techo solar de policarbonato y protector solar	
Aire acondicionado	
Estructura de protección de malla de la protección delantera (ROPS/FOPS)	
Nivel de ruido (según ISO 6396/6395)	
Interno	74 dBa
Interno con atenuador	69 dBa
Externo	102 dBa
Asiento del operador	
Asiento con suspensión mecánica o suspensión neumática de baja frecuencia con resortes y amortiguador	
hidráulico de acción doble con las siguientes características:	
Ajuste manual de peso del operador	
Ángulo de respaldo ajustable	
Altura ajustable	
Soporte lumbar ajustable	
Reposacabezas ajustable	
Ajuste de las consolas independientes del banco y cinturón de seguridad retráctil	
Apoyabrazos ajustables conectados en la consola independientemente del asiento	

MATERIAL RODANTE

Translación	Motor de pistones axiales con desplazamiento variable
Freno	Freno de discos mecánicos
Freno de servicio hidráulico	Con válvula de amortiguación
Reductor final	Reducción de engranaje planetario
Velocidad máxima de desplazamiento (cambio automático de la velocidad de desplazamiento)	5,6 km/h (3,5 mph)
Baja velocidad de viaje	3,4 km/h (2,1 mph)
Fuerza de la barra de tracción	205 kN (46.085 lbf)
Rodillos	
Superiores (cada lado)	2
Inferiores (cada lado)	8
Número de zapatas (cada lado)	49
Tipo de zapata	Garra triple
Paso del eslabón	190 mm (7,48")
Ancho de la oruga (STD)	600 mm (2')
Capacidad de subida	70% (35°)
PESO DE OPERACIÓN	
Peso de operación	
Con brazo 2,94 m (9' 7,8"), cucharón 1,1 m ³ (1,7 yd ³), zapata 600 mm (2'), operador 75 kg (165 lb), lubricante, líquido refrigerante, tanque de combustible lleno.	
22.220 kg (48.987 lb)	
Peso de transporte	
Peso de operación - peso del operador 75kg (165 lb) + 90% del peso del combustible	
20.950 kg (46.187 lb)	
Contrapeso	3.950 kg (8.708 lb)
Presión sobre el suelo	0,46 bar (6,5 psi)
Con brazo 2,94 m (9' 8"), cucharón 1,1 m ³ (1,4 yd ³), zapata 600 mm (2'), con garra triple.	

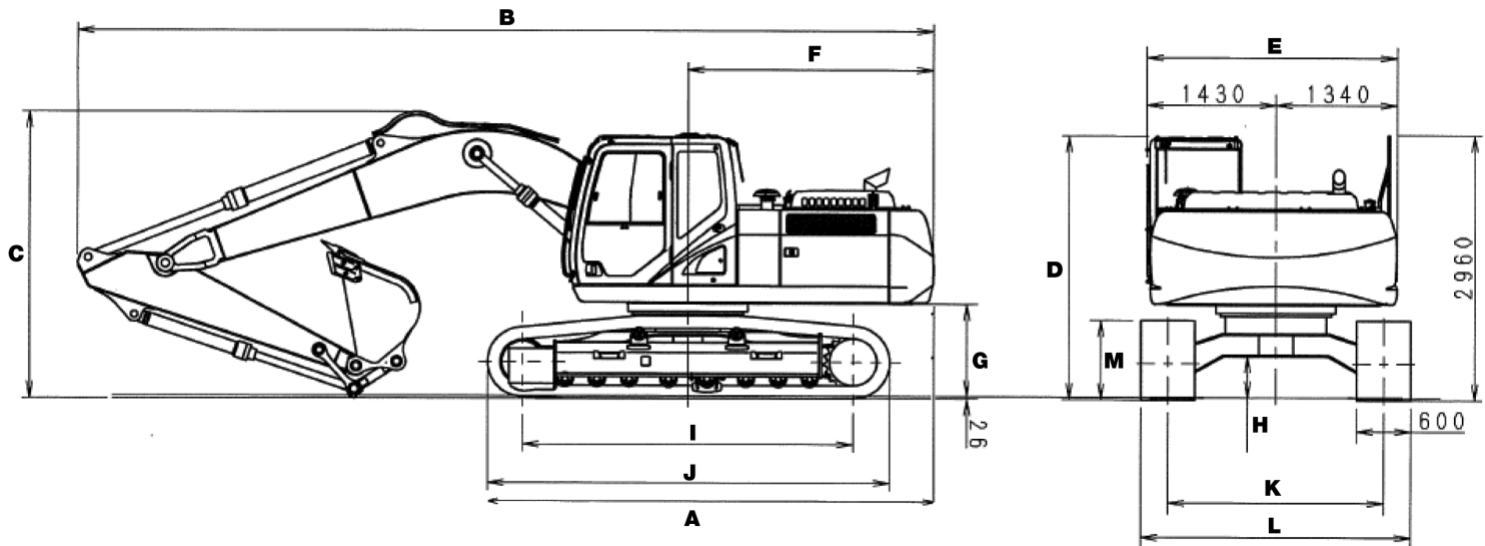
FUERZA DE EXCAVACIÓN CON CUCHARÓN 1,0 M³ (1,31 YD³)

	Cucharón (ISO 6015)		
Brazo	2,94 m (9' 7,8")	2,40 m (7' 10,5")	1,91 m (4' 11")
Fuerza excavación en el brazo	103 kN (23156 lbf)	123 kN (27652 lbf)	142 kN (31922 lbf)
Con auto power-up	110 kN (24729 lbf)	132 kN (29675 lbf)	152 kN (34171 lbf)
Fuerza de excavación en el balde	142 kN (31922 lbf)	142 kN (31922 lbf)	142 kN (31922 lbf)
Con auto power-up	152 kN (34171 lbf)	152 kN (34171 lbf)	152 kN (34171 lbf)

PESO DE LOS COMPONENTES

Cucharón	
HD 0,94 m ³ (1,23 yd ³) WD	1068 kg (2354 lb)
GP 1,0 m ³ (1,31 yd ³) NW	792 kg (1476 lb)
GP 1,1 m ³ (1,44 yd ³) WD	868 kg (1914 lb)
GP 1,2 m ³ (1,57 yd ³) WD	845 kg (1863 lb)
Zapatas	
600 mm (2')	2810 kg (6195 lb)
800 mm (2' 7,4")	3354 kg (7395 lb)
Brazos	
1,91 m (4' 11")	616 kg (1358 lb)
2,40 m (7' 10,5")	754 kg (1663 lb)
2,94 m (9' 7,8")	911 kg (2009 lb)

DIMENSIONES DE TRANSPORTE



DIMENSIONES

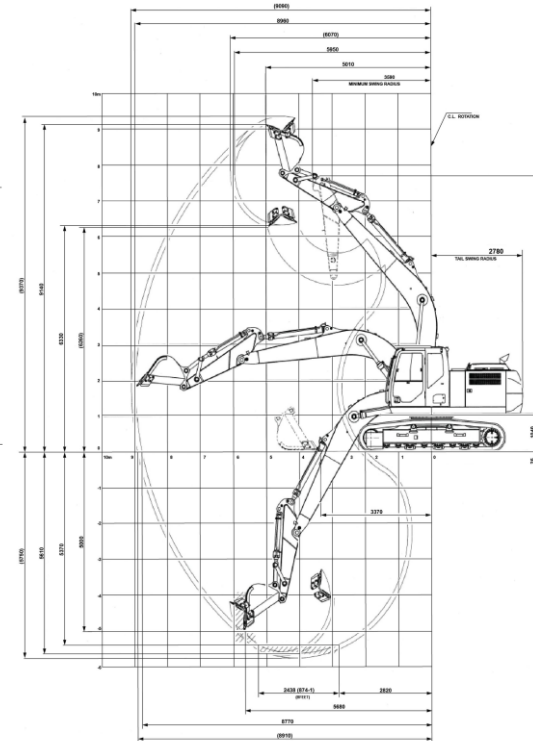
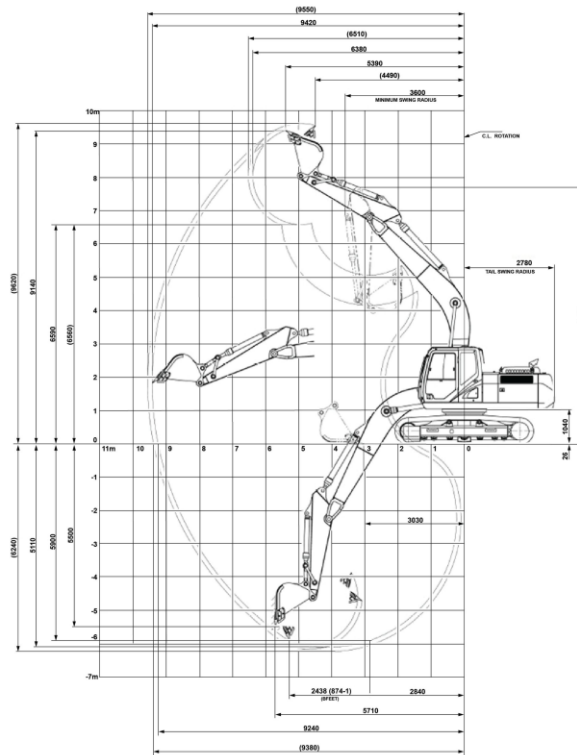
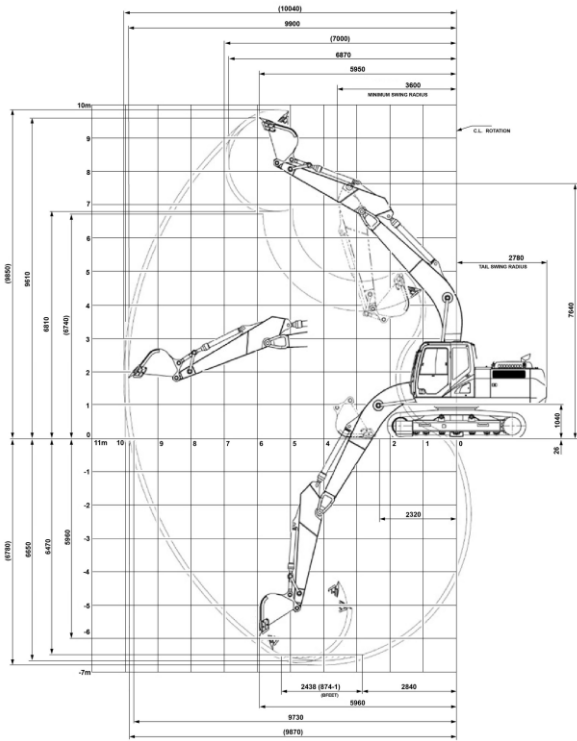
	Brazo 2,94 m (9' 7,8")	Brazo 2,40 m (7' 10,5")	Brazo 1,91m (4' 11")
A Largo total (sin accesorios)	4985 mm (16' 2,9")	4985 mm (16' 2,9")	4985 mm (16' 2,9")
B Largo total (con accesorios)	9430 mm (30' 10")	9510 mm (31' 1,2")	9520 mm (31' 1,2")
C Altura total (con accesorios)	2980 mm (9' 8,9")	3198 mm (1' 4,8")	3008 mm (1' 4,9")
D Altura de la cabina	2950 mm (9' 8")	2950 mm (9' 8")	2950 mm (9' 8")
E Ancho total estructura superior	2770 mm (9' 1")	2770 mm (9' 1")	2770 mm (9' 1")
F Radio de giro trasero	2750 mm (9')	2780 mm (9')	2780 mm (9')
G Hueco libre debajo de la estructura superior	1040 mm (3' 4,9")	1040 mm (3' 4,9")	1040 mm (3' 4,9")
H Distancia mínima del suelo	440 mm (1' 5,3")	440 mm (1' 5,3")	440 mm (1' 5,3")
I Distancia entre ejes (centro a centro de las ruedas)	3660 mm (12')	3660 mm (12')	3660 mm (12')
J Largo total de la oruga	4470 mm (14' 7,9")	4470 mm (14' 7,9")	4470 mm (14' 7,9")
K Ancho de centro a centro de cadenas o trocha	2390 mm (7' 10")	2390 mm (7' 10")	2390 mm (7' 10")
L Ancho total de la oruga (con zapatas de 600 mm)	2990 mm (9' 9,6")	2990 mm (9' 9,6")	2990 mm (9' 9,6")
M Altura de las orugas	920 mm (3')	920 mm (3')	920 mm (3')

CUADRO DATOS DE DESEMPEÑO

ALCANCE DE EXCAVACIÓN CON BRAZO DE 2,94m (9' 7,8")

ALCANCE DE EXCAVACIÓN CON BRAZO DE 2,40m (7' 10,5")

ALCANCE DE EXCAVACIÓN CON BRAZO DE 1,91m (4' 11")



DATOS DE DESEMPEÑO

	Brazo 2,94 m (115.7")	Brazo 2,40 m (94.5")	Brazo 1,91 m (75.2")
A Largo de la boom	5700 mm (224.4")	5700 mm (224.4")	5700 mm (224.4")
B Radio del cucharón	1450 mm (57")	1450 mm (57")	1450 mm (57")
C Rotación del cucharón	177°	175°	175°
D Alcance máximo a nivel del suelo	9730 mm (383")	9240 mm (363.8")	8770 mm (375.3")
E Alcance máximo	9870 mm (388.6")	9380 mm (369.3")	8910 mm (350.8")
F Profundidad máxima de excavación	6650 mm (261.8")	6110 mm (240.5")	5610 mm (220.8")
G Altura máxima de excavación	9610 mm (378.3")	9410 mm (370.5")	9140 mm (359.8")
H Altura máxima de descarga	6810 mm (268.1")	6590 mm (259.4")	6330 mm (249.2")
I Radio de giro trasero	2780 mm (109")	2780 mm (109")	2780 mm (109")

CAPACIDADES DE SERVICIO Y ESPECIFICACIONES

	Capacidades	Especificados
Sistema hidráulico	295 l (77.9 gal)	ISO VG 46
Reservorio hidráulico	162 l (42.8 gal)	ISO VG 46
Tanque de combustible	410 l (108 gal 1,2 ct)	Diesel
Sistema de refrigeración	25 l (6 gal 3,5 ct)	Refrigerante 50%, Água 50%
Reductor final (por lado)	5 l (1 gal 1,2 ct)	API GL-4 90
Caja de accionamiento giro	6 l (1.6 gal)	API GL-5 90
Cárter del motor (con filtro de aceite remoto)	16 l (4 gal 0,8 ct)	SAE 15W40 API CI-4

NOTA:

1 - CASE Construction mejora constantemente sus productos y por lo tanto se reserva el derecho de modificar los proyectos y las especificaciones en cualquier momento. 2 - Las ilustraciones pueden incluir equipo opcional y pueden no incluir todos los equipos estándar. 3 - Estas especificaciones se refieren a la norma ISO 7135 (Máquinas de movimiento de tierra – Excavadoras hidráulicas – Terminología y especificaciones comerciales) segunda edición de fecha 15/12/2009.

CAPACIDAD DE ELEVACIÓN

Brazo largo 2,94 m (115.7') – Cucharón 1,1 m³ zapata – 600mm

	0 m (0 ft)		4,5 m (14 ft 9 in)		6,0 m (19 ft 8 in)		7,5 m (24 ft 7 in)		Alcance máximo		mm (ft in)
	FRONTAL	LATERAL	FRONTAL	LATERAL	FRONTAL	LATERAL	FRONTAL	LATERAL	FRONTAL	LATERAL	
7,5 m (24 ft 7 in)					*3980 kg (8774 lb)	*4731 kg (10431 lb)			*3080 kg (6790 lb)	*3080 kg (6790 lb)	6200 mm (20' 5")
6,0 m (19 ft 8 in)					*3980 kg (8774 lb)	*4731 kg (10431 lb)			*2840 kg (6261 lb)	*2840 kg (6261 lb)	7330 mm (24')
4,5 m (14 ft 9 in)					*4600 kg (10141 lb)	*4450 kg (9811 lb)	*4240 kg (9348 lb)	*2860 kg (6305 lb)	*2820 kg (6217 lb)	2450 kg (5401 lb)	8010 mm (26' 3,2")
3,0 m (9 ft 10 in)			*7710 kg (16997 lb)	6810 kg (15013 lb)	*5430 kg (11971 lb)	4200 kg (9259 lb)	*4610 kg (10163 lb)	*2760 kg (6085 lb)	*2930 kg (6460 lb)	2180 kg (4806 lb)	8400 mm (27' 5,5")
1,5 m (4 ft 11 in)			*8810 kg (19423 lb)	6230 kg (13735 lb)	*6290 kg (13867 lb)	3930 kg (8664 lb)	4560 kg (10053 lb)	2640 kg (5820 lb)	*3200kg (7055 lb)	2080 kg (4586 lb)	8500 mm (27' 8,6")
0 m (0 ft)			*9730 kg (21451 lb)	5900 kg (13007 lb)	*6490 kg (14308 lb)	3730 kg (8323 lb)	4460 kg (9833 lb)	2550 kg (5622 lb)	*3670 kg (8091 lb)	2130 kg (4696 lb)	8300 mm (27' 8,6")
-1,5 m (4 ft 11 in)			*9860 kg (21738 lb)	5800 kg (12787 lb)	6400 kg (14110 lb)	3650 kg (8047 lb)	4430 kg (9766 lb)	2520 kg (5556 lb)	4190 kg (9237 lb)	2380 kg (5347 lb)	7760 mm (25' 5,4")
-3,0 m (9 ft 10 in)			*9230 kg (20349 lb)	12963 (14123 lb)	6440 kg (14198 lb)	3690 kg (8135 lb)			5120 kg (11288 lb)	2950 kg (6504 lb)	6920 mm (22' 8,4")
-4,5 m (14 ft 9 in)			*7430 kg (16380 lb)	6140 kg (13536 lb)					*5470 kg (12059 lb)	4410 kg (9722 lb)	5560 mm (18' 2,9")

Brazo estándar 2,40 m (94.5') – Cucharón 1,1 m³ zapata – 600mm

	0 m (0 ft)		4,5 m (14 ft 9 in)		6,0 m (19 ft 8 in)		7,5 m (24 ft 7 in)		Alcance máximo		mm (ft in)
	FRONTAL	LATERAL	FRONTAL	LATERAL	FRONTAL	LATERAL	FRONTAL	LATERAL	FRONTAL	LATERAL	
7,5 m (24 ft 7 in)									*4820 kg (10626 lb)	4820 kg (10626 lb)	5600 mm (22' 2,8")
6,0 m (19 ft 8 in)					*4650 kg (10251 lb)	4530 kg (9987 lb)			*4640 kg (10229 lb)	3520 kg (7760 lb)	6780 mm (22' 2,8")
4,5 m (14 ft 9 in)			*6200 kg (13669 lb)	*6200 kg (13669 lb)	*5130 kg (11310 lb)	4410 kg (9722 lb)	*4580 kg (10097 lb)	2830 kg (6239 lb)	*4570 kg (10075 lb)	2830 kg (6239 lb)	7510 mm (24' 7,5")
3,0 m (9 ft 10 in)			*7950 kg (17527 lb)	6710 kg (14793 lb)	*5810 kg (12809 lb)	4190kg (9237 lb)	4700 kg (10362 lb)	2780 kg (6129 lb)	4280 kg (9436 lb)	2500 kg (5512 lb)	7890 mm (25' 10,5")
1,5 m (4 ft 11 in)			*9410 kg (20745 lb)	6200 kg (13669 lb)	6680 kg (14727 lb)	3960 kg (8730 lb)	4600 kg (10141 lb)	2690 kg (5930 lb)	4140 kg (9127 lb)	2400 kg (5291 lb)	7970 mm (26' 1,6")
0 m (0 ft)			*10020 kg (22090 lb)	5970 kg (13162 lb)	6560 kg (14462 lb)	3810 kg (8400 lb)	4530 kg (9987 lb)	2630 kg (5798 lb)	4290 kg (9458 lb)	2480 kg (5467 lb)	7800 mm (26' 1,6")
-1,5 m (4 ft 11 in)			*9860 kg (21738 lb)	5950 kg (13118 lb)	6510 kg (14352 lb)	3770 kg (8311 lb)			*4810 kg (10604 lb)	2800 kg (6173 lb)	7240 mm (23' 9")
-3,0 m (9 ft 10 in)			*8900 kg (19621 lb)	6090 kg (13426 lb)	*6330 kg (13955 lb)	3860 kg (8510 lb)			*5770 kg (12721 lb)	3570 kg (7871 lb)	6320 mm (20' 8,7")
-4,5 m (14 ft 9 in)			*6280 kg (13845 lb)	*6280 kg (13845 lb)					*5650 kg (12456 lb)	*5650 kg (12456 lb)	4790 mm (15' 8,5")

Brazo corto 1,91 m (75.2') – Cucharón 1,1 m³ zapata – 600mm

	0 m (0 ft)		4,5 m (14 ft 9 in)		6,0 m (19 ft 8 in)		7,5 m (24 ft 7 in)		Alcance máximo		mm (ft in)
	FRONTAL	LATERAL	FRONTAL	LATERAL	FRONTAL	LATERAL	FRONTAL	LATERAL	FRONTAL	LATERAL	
7,5 m (24 ft 7 in)									*5540 kg (12213 lb)	*5540 kg (12213 lb)	4900mm (16' 2,8")
6,0 m (19 ft 8 in)					*5250 kg (11574 lb)	4460 kg (9832 lb)			*5270 kg (11618 lb)	4130 kg (9105 lb)	6200 mm (22' 2,8")
4,5 m (14 ft 9 in)			*6910 kg (15233 lb)	*6910 kg (15233 lb)	*5610 kg (12368 lb)	4340 kg (9568 lb)			*5280 kg (11640 lb)	3250 kg (7165 lb)	7000mm (24' 7,5")
3,0 m (9 ft 10 in)			*8640 kg (19048 lb)	6610 kg (14572 lb)	*6330kg (13955 lb)	4200kg (9259 lb)			4800 kg (10582 lb)	2850 kg (6283 lb)	7400 mm (25' 10,5")
1,5 m (4 ft 11 in)			*9860 kg (21737 lb)	6160 kg (13580 lb)	6760 kg (14903 lb)	4000 kg (8818 lb)	4640 kg (10229 lb)	2730 kg (6018 lb)	4640 kg (10229 lb)	2730 kg (6018 lb)	7500 mm (26' 1,6")
0 m (0 ft)			*10140 kg (22355 lb)	6030 kg (13294 lb)	6630 kg (14616 lb)	3880 kg (8554 lb)			4840 kg (10670 lb)	2840 kg (6261 lb)	7300 mm (26' 1,6")
-1,5 m (4 ft 11 in)			*9710 kg (21407lb)	6080 kg (13404 lb)	6630 kg (14616 lb)	3880 kg (8554 lb)			5530 kg (12191 lb)	3260 kg (7187 lb)	6700 mm (23' 9")
-3,0 m (9 ft 10 in)			*8410 kg (18541 lb)	6270 kg (13823lb)					6190 kg (13646 lb)	4330 kg (9546 lb)	5700 mm (20' 8,7")
-4,5 m (14 ft 9 in)											

Nota: Máquina en el modo de trabajo "AUTO" – Las capacidades de elevación se toman según SAE J1097 / ISO 10567 / DIN 15019-2 Las capacidades de elevación mostradas en kgs están limitadas por el 75% de la carga de vuelco o el 87% de la capacidad hidráulica de levante.

Las cargas de trabajo no deben pasar estas capacidades de elevación – Las capacidades marcadas con un asterisco (*) están limitadas por la capacidad hidráulica. Si la máquina está equipada con un enganche rápido, contenedor, etc., restar el peso del implemento a partir de la carga mostrada en el cuadro para calcular la capacidad de elevación real.

CAPACIDAD DE LOS CONTENEDORES

CX220C - ISO

Cucharones	Capacidad	Ancho	Peso	Número de dientes
HD (NW)	0,94 m ³ (1,23 yd ³)	1460 mm (57.5')	1068 kg (2354 lb)	7
GP (NW)	1,0 m ³ (1,31 yd ³)	1220 mm (4')	792 kg (1476 lb)	5
GP (WD)	1,1 m ³ (1.44 yd ³)	1420 mm (56')	868 kg (1914 lb)	5
GP (WD)	1,2 m ³ (1.57 yd ³)	1340 mm (53')	845 kg (1863 lb)	5

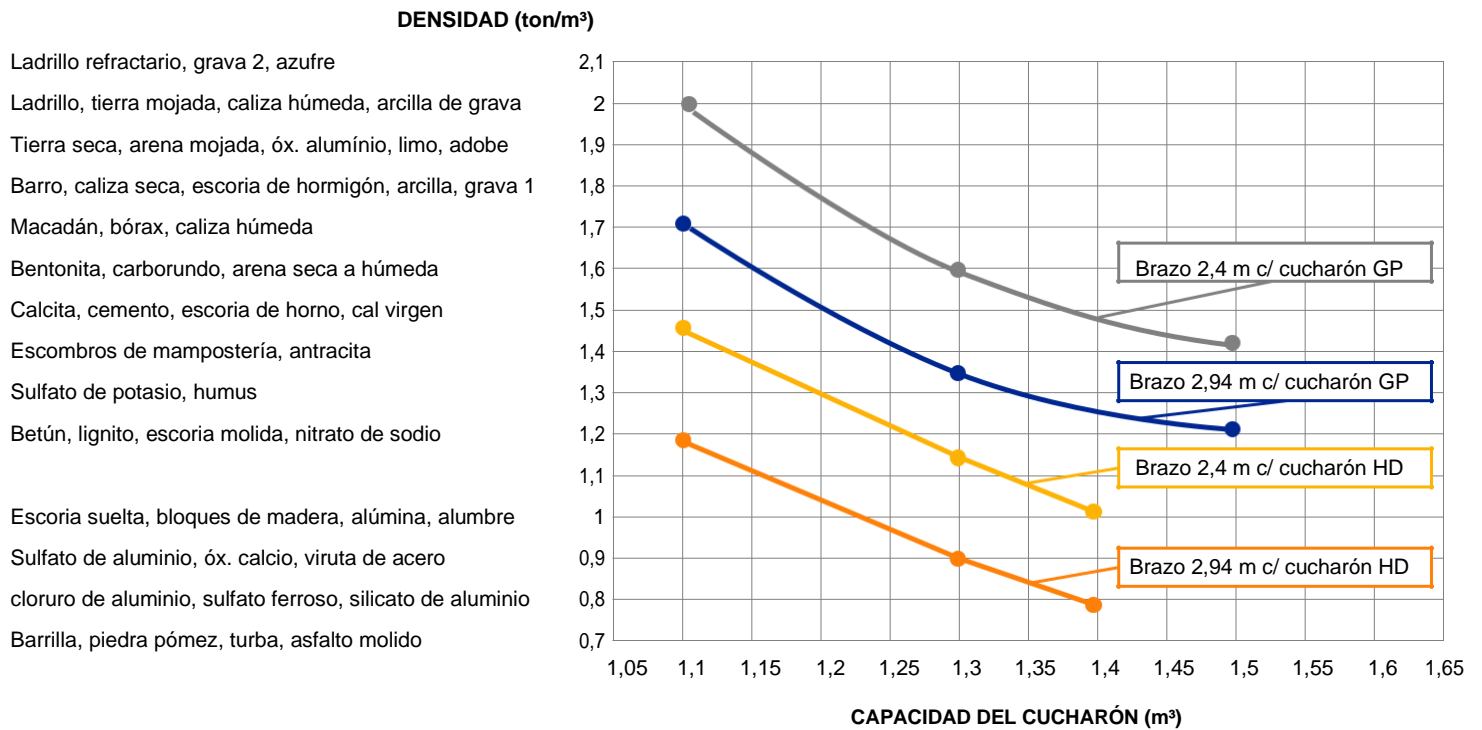
Nota:

HD – (Heavy Duty) – Servicio pesado

GP – (General Purpose) – Servicios generales

WD – (Wide) – Boca ancha

NW – (Narrow) – Boca angosta



EQUIPO ESTÁNDAR

Compartimento do operador

Sistema de amortiguación con 4 bloques de amortiguación
 Asiento con suspensión neumática
 Cinturón de seguridad de 76,5 mm (3")
 Aire acondicionado automático
 Radio AM/FM con auto-tune y Bluetooth(Opcional)
 Panel de control con visor de 7" y opción para cámara de visión trasera
 Palancas tipo joystick para comando de las funciones hidráulicas
 Pedales para translación, con palancas auxiliares para control manual
 Apoyapiés
 Palanca de seguridad que neutraliza las funciones hidráulicas con temporizador de acción retardada
 Parabrisa frontal rebatible hacia arriba, con sensor de fin de recorrido
 Techo solar y basculante
 Limpiaparabrisas frontal intermitente con dos velocidades y chorro de agua
 Ventana lateral izquierda deslizante
 Espejo retrovisor externo
 Luz interna
 Portavasos, portaobjetos y porta teléfono
 Llave general doble (mecánica /eléctrica)
 Sistema de control SiteWatch (telemetría satelital con 2 años standard)

Chasis superior

Boom 5.700 mm (18' 8,4") – monobloque
 Brazo de penetración 2,40 m (7' 10,5")
 Freno de giro con administración electrónica
 Corona de giro lubricada con grasa

Chasis inferior

Zapatas 600 mm (2') con garra triple
 Largo de la oruga 4.470 mm (14' 7,9")
 Ancho de centro a centro de cadenas 2.390 mm (7' 10") o trocha
 Oruga sellada y lubricada
 Activación de la oruga por sistema de translación hidrostático de dos velocidades
 Frenos de estacionamiento a disco (SAHR)

Motor

FPT turboalimentado, con certificación Tier 3
 Control de aceleración tipo dial
 Desaceleración automática del motor
 Control electrónico de rotación del motor
 Dispositivo auto-idle
 Dispositivo auto stop

Sistema eléctrico

Baterías (2)
 Sistema de control /diagnóstico electrónico
 Luces de trabajo de la boom
 Luces de trabajo de la parte frontal de la cabina
 Alternador de 70A

Sistema hidráulico

Controles de manejo norma ISO Selector de modo de trabajo: A, H & SP Modo auxiliar para accesorio (martillo, tijera, procesadores)
 Auto power-up
 2 bombas de pistón de flujo variable
 2 x 211 l/min (55,75 gpm) a 1800 rpm
 Reducción automática del flujo de la bomba
 Cilindros con amortiguación de fin de recorrido y sistema regenerativo

Otros

Lubricación centralizada para brazo monobloque



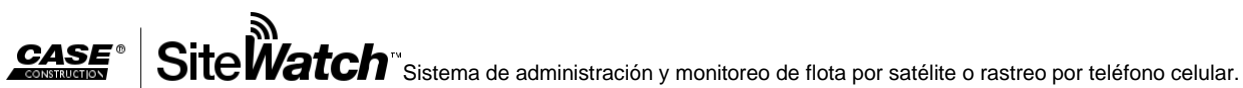
Conformidades ISO Standards SAE

ROPS	12117-2:2008
FOPS nivel 1	10262:1998
Cinturón de seguridad	6683:2005
Asiento	11112:1995
Vibración del asiento	7096:2000
Configuración de los controles, localización, emblemas (incluyen al monitor)	10968:2004 / 6011:2003 6405-1:2004 / 6405-2:1993 / 6682:1995
Sistema de control de la máquina	15998:2008
Visibilidad	5006:2006 14401-1:2004 / 14401-2:2004
Ruido	
Interno	6396:2008
Externo	6395:2008
Presión sobre el suelo	16754:2008
Fuerza de excavación	6015:2006
Capacidades de especificaciones de servicios	7135:2009
Capacidades de elevación	10567:2007

EQUIPAMIENTO OPCIONAL

Brazo de excavación largo - 2,94 m (9' 7,8")
 Brazo de excavación corto - 1,91 m (4' 11")
 Cucharones para aplicaciones generales, para roca y para aplicaciones severas (ver cuadro página 4)
 Zapatas 800 mm (2' 7,4")
 Guía de cadenas triple
 Línea hidráulica para martillo

Línea hidráulica para tijera hidráulica
 Iluminación auxiliar
 Asiento con suspensión mecánica de baja frecuencia con resortes helicoidales y amortiguador hidráulico de doble acción
 Señalizador rotativo
 Cámara de visión trasera
 Suscripción de telemetría avanzada de 1, 2, 3, 4 ó 5 años



CASE Corporation se reserva el derecho a realizar mejoras en el diseño o cambios en las especificaciones en cualquier momento sin la obligación de instalarlas en las unidades anteriormente vendidas. Las especificaciones, descripciones y materiales ilustrativos incluidos en este documento reflejan correctamente los datos conocidos hasta la fecha de publicación, aunque están sujetos a cambios sin previo aviso. Las ilustraciones pueden incluir equipamiento y accesorios opcionales y no incluir todo el equipamiento estándar.

Fabricación Pithampur (India)

CaseCE.com



Oficinas Comerciales
ARGENTINA
Ávalos 2829 Edif. 1 Piso 4°,
Complejo Urbana
Vicente López (1605) Bs. As.,
Argentina. Tel: +54 (11) 2034 1400

Plantas de fabricación
INDIA
Sector C, Plot No 157
Industrial Area, III,
Pithampur, Madhya Pradesh
Tel.: +91 72924 02900