

## CX250C LR EXCAVADORA HIDRÁULICA

### MOTOR

Tipo	Diésel de 4 ciclos, refrigerado por agua, 4 cilindros en línea, sistema de conducto común de alta presión (control eléctrico), turboalimentado con intercooler refrigerado por aire, con certificación de emisión Tier 3.
Modelo	ISUZU GH-4HK1X
Potencia nominal del volante (SAE J1349, ISO 9249)	132,1 kW a 2000 min <sup>-1</sup> (RPM)
(ISO 14396)	140,0 kW a 2000 min <sup>-1</sup> (RPM)
Desplazamiento del pistón	5193 cc
Par máximo: (SAE J1349, ISO 9249)	622 N-m a 1800 min <sup>-1</sup> (RPM)
(ISO 14396)	643 N-m a 1800 min <sup>-1</sup> (RPM)
Diámetro y carrera	115 mm x 125 mm
Voltaje	24 V
Alternador	50 A
Motor de arranque	24 V 5,0 kW

### SISTEMA HIDRÁULICO

Bombas principales	2 bombas de pistones axiales de desplazamiento variable con sistema de regulación
Flujo máx. de aceite	2 x 234 l/min a 2000 min <sup>-1</sup>
Presión del circuito en funcionamiento	
Pluma arriba/Brazo afuera	34,3 MPa
	36,8 MPa con potencia automática
Brazo adentro	21,1 MPa
Cucharón/Pluma abajo	29,4 MPa
Circuito de giro	27,0 MPa
Circuito de desplazamiento	34,3 MPa
Bomba piloto	1 bomba de engranajes
Flujo máx. de aceite	20 l/min
Presión del circuito en funcionamiento	3,9 MPa

### Válvulas de control

Con válvula de retención para la pluma/brazo; una válvula de 4 carretes para desplazamiento de la oruga derecha, cucharón, pluma y aceleración de brazo; una válvula de 5 carretes para desplazamiento de la oruga izquierda, auxiliar, giro, brazo y aceleración de pluma

### Dispositivo de giro

Motor Motor de pistón axial de desplazamiento fijo  
Freno Freno a disco mecánico  
Transmisión final Reducción de engranaje planetario  
Rodamiento de plataforma giratoria Tipo de rodamiento de bolas con engranaje interno  
Velocidad máxima de giro 11,0 min<sup>-1</sup>  
Par de giro 69.900 N-m

Cilindros	Nro. de	Agujero x	Carrera
		Diámetro de varilla	
Pluma	2	ø 130 mm x ø 90 mm	x 1335 mm
Brazo	1	ø 150 mm x ø 105 mm	x 1737 mm
Cucharón	1	ø 95 mm x ø 65 mm	x 881 mm

### Sistema de enfriamiento

Ventilador ø 650 mm con 7 aspas  
Capacidad del radiador 105,9kW  
tipo de aleta Aleta corrugada (tipo ondulada)  
espacio de aleta 1,75 mm  
Refrigerante de larga duración 55% de refrigerante, 45% de agua  
Capacidad del enfriador de aceite 54,1 kW  
tipo de aleta Aleta corrugada (tipo ondulada)  
espacio de aleta 1,75 mm  
Capacidad del intercooler 16,7 kW  
tipo de aleta Aleta recta  
espacio de aleta 1,75 mm  
Capacidad del enfriador de combustible 1,3 kW  
tipo de aleta Aleta corrugada (tipo ondulada)  
espacio de aleta 2,0 mm

### Filtros

Filtro de aspiración 105 µm  
Filtro de retorno 6 µm  
Filtro de línea piloto 8 µm

### CONTROLES HIDRÁULICOS

Pluma/Brazo/Cucharón/Giro	Sistema de control de presión de mando (patrón de control ISO)
Desplazamiento	Sistema de control de presión con piloto
Selección de modo de trabajo	
Modo SP	
Modo H	
Modo Auto	
Selección de modo de desplazamiento (desplazamiento de 2 velocidades)	
Control de amortiguación de acoplamiento	
Bloqueo hidráulico (bloqueo de la puerta, consola de inclinación lateral izquierda)	

### SISTEMA ELÉCTRICO

Control del motor	
Control del acelerador de tipo esférico	
Inactivo con un toque / desaceleración automática / sistema de inactividad automática	
Parada de emergencia	
Sistema de monitoreo	
Pantalla de mensajes (Precaución, condición, etc.)	
Pantalla de modo de trabajo (SP, H, Auto)	
Condición de la máquina (aumento de potencia, etc.)	
Pantalla de alarma y zumbador	
Temperatura del agua	
Temperatura del aceite hidráulico	
Nivel de combustible	
Sistema de diagnóstico	
Arnés de cable	Conector de tipo impermeable
Seguridad	
Alarma de desplazamiento	
Bocina doble	
Batería	2 de 12 V 92 Ah/5HR
Luces	
Luz de trabajo superior	1 de 24 V 70 W
Pluma	2 de 24 V 70 W
Cabina	2 de 24 V 70 W
Espacio de cabina del operador	1 de 24 V 10 W

## AMBIENTE DEL OPERADOR

### Cabina del operador

- Cabina presurizada con diseño de forma suave y redondeada, hecha con trabajo de prensa
- Vidrio de seguridad para todas las ventanas
- Suspensión de cabina sin golpes por montaje de fluido de 4 puntos
- Ventana delantera deslizante con bloqueo automático
- Pantalla del monitor LCD a todo tipo de color incorporada
- Interruptor de membrana en pantalla del monitor
- Limpiaparabrisas y lavador
- Radio AM/FM con sintonizador automático
- Alfombra de piso
- Ventana de techo de policarbonato y parasol
- Aire acondicionado automático
- Protector superior OPG nivel 1 (en la estructura de cabina)
- Estructura de protección contra vuelcos (ROPS)

### Asiento del operador

- Suspensión mecánica de baja frecuencia con resortes helicoidales y amortiguador hidráulico de doble efecto. (Obtiene ISO7096 en la categoría EM6)

### Con las siguientes funciones:

- Ajuste de peso manual
- Ajuste de altura del asiento
- Reposacabeza ajustable
- Apoyo lumbar ajustable
- Ajuste de ángulo del respaldo
- Apoyabrazos de giro ajustables unidos a las consolas
- Cinturón de seguridad retráctil de 3 pulgadas
- Consolas de control ajustables independientemente del asiento

### Otros

- Espejo retrovisor (lado de la cabina y lado derecho)

## TREN DE RODAJE

Motor de desplazamiento	Motor de pistón axial de desplazamiento variable
Freno	Freno a disco mecánico
Freno de servicio hidráulico	Válvula de freno
Transmisión final	Reducción de engranaje planetario
Velocidades de desplazamiento	
Alta	5,6 km/h (Cambio automático de velocidad de desplazamiento)
Baja	3,4 km/h
Barra de tracción	199 KN
Número de rodillos de transporte (cada lado)	2
Número de rodillos por oruga (cada lado)	8
Número de zapatas (cada lado)	51
Tipo de zapata	Zapata de garra triple
Paso de acoplamiento	190 mm
Ancho de zapata	800 mm (S.T.D)
Gradabilidad	70% (35 °)

## MASA

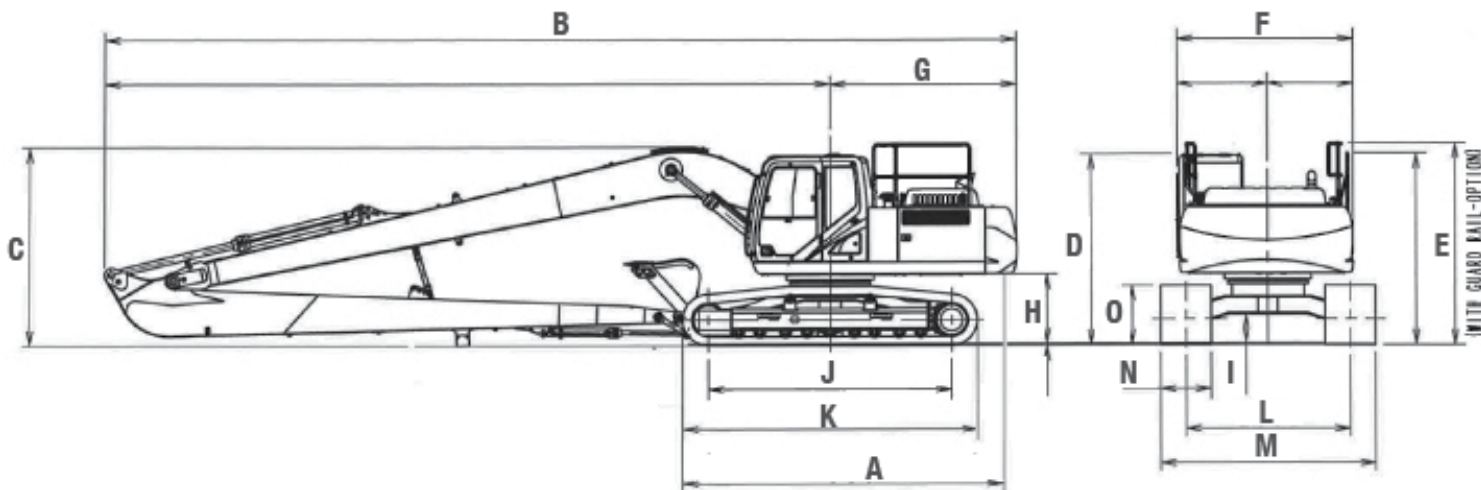
Peso de operación	28.200 kg	con brazo de 8,0 m, cucharón Sumitomo de 0,37 m <sup>3</sup> , operador, zapata de 800mm con garra triple, lubricante, refrigerante y tanque de combustible lleno
Peso de transporte	27.500 kg	Peso de operación - (peso del operador (75 kg) + 90 % de peso del combustible + peso del cucharón (330 kg))
Contrapeso:	7.500 kg	
Presión sobre el suelo	0,042 MPa	(con brazo de 8,0 m, cucharón Sumitomo de 0,37 m <sup>3</sup> , zapata de garra de 800 mm)

## FUERZA DE EXCAVACIÓN (con cucharón Sumitomo de 0,37 m<sup>3</sup>)

(ISO 6015)	(Brazo de 8,0 m)
Fuerza de excavación del brazo	40 kN
Fuerza de excavación del cucharón	77 kN

## CAPACIDADES Y ESPECIFICACIONES DEL FLUIDO DEL SISTEMA

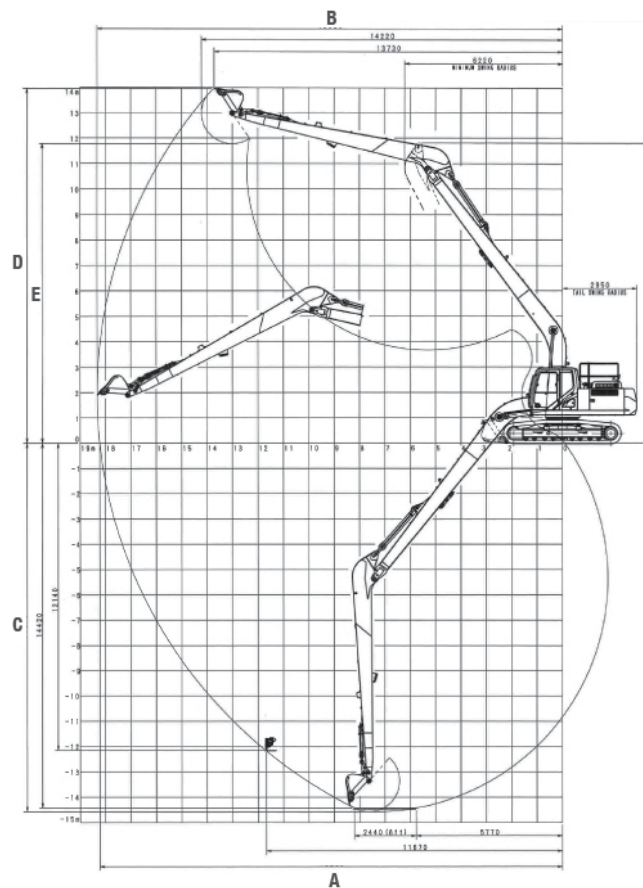
	Capacidades	Especificaciones
Sistema hidráulico	250 litros	ISO VG 46
Tanque de cárter hidráulico	147 litros	ISO VG 46
Tanque de combustible	410 litros	Diésel
Sistema de enfriamiento	30,2 litros	55% de refrigerante, 45% de agua
Caja de transmisión final (por lado)	5,0 litros	API GL-4 90
Caja de transmisión de giro	9,7 litros	API GL-5 90
Caja de cárter del motor (Con filtro de aceite remoto)	23,1 litros	API CD SAE 10W-30



## DIMENSIONES

(Brazo de 8,00 m)

A. Largo total (sin accesorio)	5270 mm
B. Largo total (con accesorio)	14.380 mm
C. Altura total (a la parte superior de la pluma)	3130 mm
D. Altura total (a la parte superior de la cabina)	3010 mm
E. Altura total (a la parte superior del guardarrail)	3180 mm
F. Ancho total de la estructura superior	2770 mm
G. Radio de giro (extremo trasero)	2950 mm
H. Altura de despeje debajo de la estructura superior	1100 mm
I. Distancia al suelo mínima	440 mm
J. Distancia entre ruedas (del centro al centro de las ruedas)	3840 mm
K. Largo total de la oruga	4650 mm
L. Ancho de vía	2590 mm
M. Ancho total del tren de rodaje (con zapatas de 800 mm)	3390 mm
N. Ancho de las orugas	800 mm
O. Altura de bandas de rodamiento de la oruga	940 mm



## RANGOS DE TRABAJO

(Brazo de 8,00 m)

Largo de la pluma	10.300 mm
Radio del cucharón	1200 mm
Acción de la muñeca del cucharón	178 °
A. Alcance máximo a GRP	18.230 mm
B. Alcance máximo	18.330 mm
C. Profundidad máx. de excavación	14.570 mm
D. Altura máx. de excavación	13.960 mm
E. Altura máx. de descarga	11.770 mm

## EQUIPAMIENTO ESTÁNDAR

### Compartimiento del operador

Cabina con diseño de forma suave y redondeada  
Vidrio de seguridad en todas las ventanas  
Suspensión de cabina a prueba de impactos para montaje hidráulico de 4 amortiguadores  
Ventana delantera deslizante con bloqueo automático  
Pantalla LCD a todo color incluida  
Interruptor de membrana en pantalla de visualización  
Limpiaparabrisas y lavador  
Radio AM/FM con sintonizador automático  
Alfombra de piso  
Ventana de techo de policarbonato y protección solar  
Aire acondicionado automático  
Nivel 1 de defensa FOPS superior (en el chasis de la cabina)  
Estructura de protección contra vuelcos (ROPS)  
Asiento del operador con suspensión mecánica de baja frecuencia con resorte helicoidal y amortiguador hidráulico de doble acción, ajuste manual del peso, ajuste del ángulo posterior, altura ajustable del apoyabrazos unido a las consolas, reposacabeza ajustable, cinturó de seguridad autorretráctil y respaldo ajustable.  
Las consolas de control se ajustan independientemente del asiento  
Espejo trasero  
Bocina doble  
Alarma de movimiento  
Palancas de tipo joystick para controlar las funciones hidráulicas  
Palancas de seguridad para neutralizar las funciones hidráulicas y el arranque del motor

### Motor

Motor de 4 tiempos, refrigerado por agua, 4 cilindros  
Sistema de inyección de conducto común, turboalimentado con intercooler refrigerado por aire, con certificación de emisión Tier 3.

### Sistema hidráulico

Con sistema de control estandarizado ISO  
Modo de trabajo seleccionado Auto, H y SP  
Modo de accesorio auxiliar  
Potencia automática  
2 bombas de flujo variable con control de flujo electrónico  
Cilindros con amortiguación final  
1 bomba para el sistema piloto  
brazo de 8.000 mm de largo  
pluma de 10.300 mm de largo

### Tren de rodaje

Velocidades de desplazamiento  
Alta 5,5 Cambio automático de velocidad  
Baja 3,5 km/h  
Cantidad de rodillo superior 2 (en cada lado)  
Cantidad de rodillos en cada oruga 8 (en cada lado)  
Número de zapatas 51 (en cada lado)  
Ancho de zapatas 800 mm  
Tipo de zapata garras triples  
Ancho de banda de rodamiento 3390 mm  
Largo de banda de rodamiento 4650 mm  
Guía de banda de rodamiento simple  
Cadenas lubricadas y selladas

### Sistema eléctrico

Cableado con conectores impermeables  
Batería 2 de 12 V 92 Ah/5HR  
Voltaje 24 V  
Alternador 50 A  
Motor de arranque 24 V 5,0 kW

## EQUIPAMIENTO OPCIONAL

### Cabina

Asiento con suspensión de aire  
2 opciones para piedra frontal  
Nivel 2 de protección FOPS  
protección superior  
Desviador de lluvia  
Pantalla solar

### Accesorios

Cucharón y acoplamiento con gancho  
Enfriamiento tropical  
Doble acción de auxiliar hidráulico  
Pasamanos adicionales Rh + Lh  
Válvula de seguridad para pluma

### Tren de rodaje

Zapatas de 700 mm  
Guía de banda de rodamiento triple

### Otros

Cámara trasera  
Cámara lateral  
Bomba de reabastecimiento



Sistema de administración y monitoreo de flota por satélite o rastreo por teléfono celular.

CASE Corporation se reserva el derecho a realizar mejoras en el diseño o cambios en las especificaciones en cualquier momento sin la obligación de instalarlas en las unidades anteriormente vendidas. Las especificaciones, descripciones y materiales ilustrativos incluidos en este documento reflejan correctamente los datos conocidos hasta la fecha de publicación, aunque están sujetos a cambios sin previo aviso. Las ilustraciones pueden incluir equipamiento y accesorios opcionales y no incluir todo el equipamiento estándar.

EOCCE1024 – 2/2018 – Impreso en Brasil

**CaseCE.com**



### Oficina de ventas

Garín – Buenos Aires  
Rep. Argentina  
Calle 28, 920  
Panamericana Km 38,5  
Tel.: +54 3327-4461000

Weston Florida – USA  
3265 Meridian Pkwy,  
Suite 124  
C. P. 33331-3505  
Tel.: +19 5465-92414

### Plantas de fabricación

Contagem – Minas Gerais – Brasil  
Av. General David Sarnoff, 2237  
Inconfidentes – C. P. 32210-900  
Tel.: +55 31 2104-3392

Sorocaba – San Pablo – Brasil  
Av. Jerome Case, 1801  
Éden – C. P. 18087-220  
Tel.: +55 15 3334-1700