

**CASE**  
CONSTRUCTION

# Minichargeuses sur pneus à glissement

SÉRIE ALPHA



**RADIALES**

SR130  
SR160

SR175  
SR210

SR240  
SR270

**VERTICALES**

SV185  
SV280

SV300

**DEPUIS 1842**



SR130



SR160



SR175



SV185



SR210



SR240



SR270



SV280



SV300

# Creuser, charger, pousser ou niveler.

Les chargeuses CASE de la série Alpha sont conçues pour travailler.

- + Force d'arrachement, couple et débit hydraulique à la pointe du secteur
- + Meilleure visibilité de la catégorie
- + Bouton poussoir Ride Control™
- + Vitesse et personnalisation des commandes avec les commandes EZ-EH
- + Solutions Tier 4 sans entretien
- + Cabine plus large pour le confort de l'opérateur



# JUGEZ PAR VOUS MÊME!

## **COUPLE**

Avez-vous besoin d'utiliser votre chargeuse plus longtemps, avec plus de force et de rentabilité? Pas de problème : la force de rotation renforcée de CASE atteint jusqu'à 282 lb.ft. (383 N.m) à 1,400 RPM, soit plus de puissance que jamais auparavant.

## **FORCE D'ARRACHEMENT**

Quel entrepreneur n'apprécie pas de briser des piles massives et de les lever sans effort avec plus de 8 700 lb (38.7 kN) de force d'arrachement? CASE facilite cela.

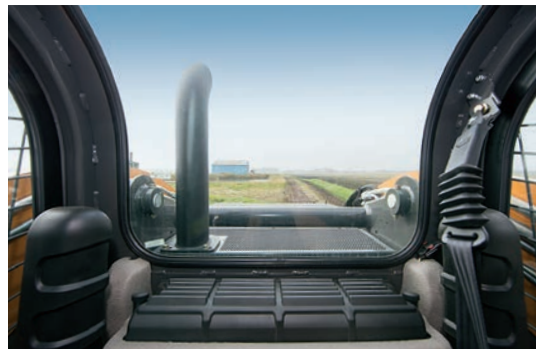
## **ENSEMBLES DE CIRCUITS HYDRAULIQUES AUXILIAIRES**

Envie d'un peu de puissance en plus dans votre minichargeuse? Avec CASE, vous avez jusqu'à 4 000 psi à votre disposition pour manœuvrer avec de plus gros outils, plus longtemps. La série Alpha offre trois systèmes de circuits hydrauliques auxiliaires différents : standard, haut débit et haut débit haute pression. Elle propose aussi des circuits hydrauliques auxiliaires secondaires pour des applications nécessitant simultanément plusieurs mouvements hydrauliques.



### **MEILLEURE VISIBILITÉ DE LA CATÉGORIE**

Voyez facilement tout autour de vous grâce à une visibilité parmi les meilleures du secteur et un éclairage latéral de série. Et grâce à notre éclairage latéral de série, exclusif dans le secteur, les opérateurs peuvent manœuvrer plus rapidement et avec une meilleure confiance à tout instant – pour une utilisation en sécurité.



## TIER 4 BIEN FAIT, PLUS FACILE

Une seule solution ne convient pas à tous. CASE a soigneusement étudié chaque application de la machine, les attentes de durée de vie, les besoins d'entretien et les opérateurs. C'est la raison pour laquelle toutes les minichargeuses sur pneus de CASE sont équipées de la solution éprouvée Tier 4 Final, taillée sur mesure pour chaque modèle. Le résultat? La conformité sans compromis ni complexité. L'équipement CASE certifié Tier 4 est d'un entretien plus facile et, contrairement aux modèles concurrents, ne vous impose pas de maîtriser des procédures d'entretien supplémentaires. En pratique, la plupart des machines CASE ont des solutions d'émission sans entretien, de sorte que vous demeurez concentré sur votre travail, sans devoir entretenir la machine.

### Les solutions Tier 4 Final de CASE en termes simples

#### RGER

**Ce que cela signifie :** Recirculation des gaz d'échappement avec refroidissement. Pour le Tier 4 Final, ceci fonctionne avec une combinaison des technologies de post-traitement décrites ci-dessous.

**Ce que cela implique pour vous :** Ce système étant intégré au moteur, la RGER ne nécessite aucun entretien et aucune gestion de la part de l'opérateur. La RGER est de série sur tous les modèles de minichargeuses sur pneus à glissement CASE (sauf SR130).

#### COD

**Ce que cela signifie :** Catalyseur d'oxydation diesel. Le COD oxyde les gaz d'échappement de la machine pour créer de la chaleur et traiter les émissions.

**Ce que cela implique pour vous :** Le COD est une solution sans entretien, sans aucun liquide à ajouter ni filtre à remplacer.

#### DPF

**Ce que cela signifie :** Filtre à particules diesel. Le DPF capture les particules de matières et les brûle au cours d'un processus de combustion appelé «régénération». Cette solution s'avère moins coûteuse pour le fabricant, car elle permet de maintenir le prix unitaire au plus bas. CASE a choisi cette solution seulement pour ses machines les plus petites, où la concurrence sur les prix est la plus ardue. Cette solution offre à nos clients des coûts d'achat plus allégés, avec cependant un coût total de possession plus important que dans le cas de nos solutions sans DPF.

**Ce que cela implique pour vous :** La régénération implique de brûler un peu de carburant en plus et le DPF nécessite le remplacement à long terme d'un filtre relativement coûteux.

#### Catalyseur PM

**Ce que cela signifie :** Catalyseur à particules. Il est constitué d'un catalyseur d'oxydation diesel (COD) et d'un filtre de circulation à haute efficacité. Le COD oxyde les gaz d'échappement de la machine pour créer de la chaleur et traiter les émissions. Les particules restantes passent ensuite à travers le filtre, où elles sont freinées et brûlées.

**Ce que cela implique pour vous :** Le catalyseur PM est une solution sans entretien, sans aucun liquide à ajouter ni filtre à remplacer.

#### SCR

**Ce que cela signifie :** Réduction catalytique sélective. Il s'agit d'une solution de post-traitement qui combine du fluide d'échappement diesel (FED) avec les gaz d'échappement pour convertir les émissions en azote et en oxygène. Le FED, également appelé communément urée, est un liquide non toxique qui réagit avec les gaz d'échappement du moteur en présence d'un catalyseur pour effectuer la conversion des émissions.

**Ce que cela implique pour vous :** Du fait que la SCR est un système de post-traitement, il abaisse la température des gaz d'échappement et n'entraîne pas de consommation improdutive de carburant consacrée au brûlage des particules de matière, ce qui s'avère excellent pour les plus gros moteurs. Cela offre l'avantage de réduire de manière importante la consommation de carburant, tout en n'imposant pas le remplacement d'un filtre à particules diesel (DPF). Garder la machine en bon état de fonctionnement est une chose simple. Remplissez simplement du FED quand vous faites le plein. Économies de carburant, coûts d'entretien réduits et meilleure productivité aident à réduire les coûts totaux de fonctionnement pour toute la durée de vie de la machine.

*Nous avons fait simple. La bonne solution pour la bonne machine pour la tâche.*

|   | SR130      | SR160              | SR175       | SV185       | SR210                    | SR240                    | SR270              | SV280                    | SV300              |
|---|------------|--------------------|-------------|-------------|--------------------------|--------------------------|--------------------|--------------------------|--------------------|
| <b>Puissance brute – hp</b>             | 49         | 60                 | 67          | 60          | 74                       | 74                       | 90                 | 74                       | 90                 |
| <b>Sans entretien</b>                   |            |                    | ✓           | ✓           | ✓                        | ✓                        |                    | ✓                        |                    |
| <b>Quantité de FED requise minimale</b> |            |                    |             |             |                          |                          | ✓                  |                          | ✓                  |
| <b>Aucun filtre DPF à remplacer</b>     |            |                    | ✓           | ✓           | ✓                        | ✓                        | ✓                  | ✓                        | ✓                  |
| <b>Économies de carburant accrues</b>   |            |                    | ✓           | ✓           | ✓                        | ✓                        | ✓                  | ✓                        | ✓                  |
| <b>Solution Tier 4 Final</b>            | COD<br>DPF | RGER<br>COD<br>DPF | RGER<br>COD | RGER<br>COD | RGER<br>Catalyseur<br>PM | RGER<br>Catalyseur<br>PM | RGER<br>COD<br>SCR | RGER<br>Catalyseur<br>PM | RGER<br>COD<br>SCR |



## LE CONFORT PAIE

### **ANTI-TANGAGE RIDE CONTROL™**

Qui aime perdre et renverser des matériaux pendant les déplacements? Personne.

C'est pour cela que la fonction novatrice Ride Control™ de CASE s'avère si avantageuse. Appuyez simplement sur un bouton pour stabiliser automatiquement les bras de la chargeuse lorsque vous vous déplacez à vitesse élevée et la machine compense automatiquement les chocs en les absorbant plus et en réduisant les rebonds des bras. Ainsi, vous pouvez travailler plus vite sans répandre votre chargement en route.







### **PLUS D'ESPACE, PLUS DE CONFORT**

Un opérateur confortablement installé est plus productif et plus heureux. Avec presque trois pieds de large, les chargeuses CASE offrent la cabine certifiée ROPS/FOPS la plus vaste du secteur. Elle est complètement hermétique et pressurisée pour réduire le bruit et les fumées, et elle peut être livrée avec une radio en option et un système amélioré de climatisation.



### **VÉRIN D'INCLINAISON DU GODET SANS GRAISSAGE**

Grâce aux vérins d'inclinaison du godet hermétiques et sans graisse, le temps est révolu des vêtements souillés de graisse pour entrer et sortir de la cabine. Exclusif à CASE, le style de montage agressif améliore la force d'arrachement, apporte le double de la durée de vie des anciennes méthodes et, qui plus est, vous ne devrez plus jamais y toucher.



### **BUTÉES D'ARRÊT INFÉRIEURES DE CHARGEUSE POUR FACILITER LE NIVELLEMENT**

La charge fait corps avec le châssis. Autre innovation de CASE, toutes les chargeuses CASE offrent un support inférieur de cadre de la chargeuse pour permettre le transfert correct de la charge, là où il doit l'être : sur le châssis. De plus, des «palets» d'écartement interchangeables permettent de régler la hauteur de bras pour s'adapter aux différents diamètres de pneus et aux exigences de hauteur d'outil.



### **ÉCLAIRAGE LATÉRAL EXCLUSIF DANS LE SECTEUR**

Voyez facilement ce qu'il y a à gauche, à droite, derrière et droit devant vous. C'est cela, travailler en sécurité. Et, grâce à notre éclairage latéral de série exclusif dans le secteur, les opérateurs manœuvrent plus vite et avec plus de confiance à tout moment, nuit et jour.



### **POWERSTANCE POUR LA FORCE STABLE**

L'empattement accru jusqu'à 21 % vous offre une stabilité que vous ressentez de suite. L'amélioration de répartition des masses vous permet de lever des charges plus importantes, d'éviter les soubresauts des commandes, les rebonds des cahots et le déversement du chargement lors du transport. Dégagez plus facilement les bordures, retenez plus de matériaux et faites l'expérience de trajets plus rapides et plus confortables.



### **ÉCHANGE RAPIDE SANS OUTIL**

Échangez les accessoires de chargement sans la contrainte éprouvante de devoir descendre de la cabine. Les collecteurs Connect Under Pressure (CUP) de CASE permettent un branchement et un débranchement faciles, rapides et sans outillage des conduites hydrauliques en relâchant la pression dans le drain de carter standard.



### **COMMANDES EZ-EH SANS EFFORT**

Pilotez la machine de la façon que vous préférez, d'une simple pression d'un bouton parmi nos commandes EZ-EH. Basculez facilement entre les réglages personnalisés de vitesse et de personnalisation des commandes, programmez jusque neuf pré-réglages différents pour les rappeler selon les divers types de travaux ou le changement d'opérateur, le tout d'une simple pression d'un bouton. Un menu de verrouillage intuitif existe aussi, ainsi qu'une commande à bascule pour alterner facilement entre les modèles «H» et «ISO» de CASE.

## ADAPTEZ LE LEVAGE À LA TÂCHE

Toute la série comprend des modèles à levage radial et des modèles à levage vertical. Lequel est meilleur? Tout dépend de l'application. C'est la raison pour laquelle CASE propose les deux modèles de levage en différentes tailles pour vous assurer d'avoir la bonne machine pour le travail.

### LEVAGE VERTICAL



Les machines à levage vertical sont conçues pour le chargement des camions et les applications de levage et de transport. La géométrie du double bras permet de soulever la charge directement vers le haut et d'atteindre une portée maximale à pleine hauteur. Les machines à levage vertical sont idéales pour passer au-dessus des côtés latéraux des camions à haute paroi et descendre à l'intérieur de ceux-ci.

### RELEVAGE RADIAL



Les machines à levage radial sont conçues pour creuser, faire levier et pousser. L'angle des bras les fixe directement sur le châssis pour une force supérieure en creusant et en poussant. Il offre aussi une portée maximale à la hauteur de la tête de l'opérateur, ce qui le rend parfait pour le chargement et le déchargement de palettes de camions.



#### **AGRICULTURE**

Levez plus de foin. Déplacez plus de balles. Faites le bonheur de vos animaux. Avec leur portée verticale accrue et leur couple, meilleur de la catégorie, les minichargeuses sur pneus à glissement de CASE gèrent et viennent plus facilement à bout des tâches même les plus lourdes.

**CONSTRUCTION  
RÉSIDENTIELLE**

Un espace restreint pour évoluer? Nos commandes EZ-EH supérieures donnent aux manœuvres dans les espaces restreints le même effet qu'une simple brise. En outre, notre visibilité la meilleure du secteur, à gauche, à droite, devant et même derrière, assure aux opérateurs de meilleurs champs de vision pour rendre le travail plus productif et plus sûr.





## AMÉNAGEMENT PAYSAGER

Fort de ses forces d'arrachement, de ses couples et de ses débits hydrauliques, les meilleurs du secteur, CASE offre aux artisans de l'aménagement paysager, tant commercial que résidentiel, la capacité de gérer une multitude de tâches différentes, comme la réalisation d'aménagements, l'irrigation, la préparation des sols, l'implantation de gazon et d'arbres, ainsi que le creusement et le transport de matériaux pondéreux, comme des roches, des boues et du sable, le tout avec une élégante facilité.

## DÉNEIGEMENT

Notre cabine pressurisée et hermétique est la plus grande du marché qui soit certifiée ROPS/FOPS. Grâce à notre système de climatisation évolué, les opérateurs disposent de plus de confort que jamais, quelles que soient les conditions climatiques à l'extérieur.



### PNEUS DISPONIBLES EN OPTION



Renforcé (XD2002)



Premium (Beefy Baby)



Service intensif (Hulk)



Extraction (King Kong)



Flottaison (Hippo)



Brawler Solid Flex

# OPTIMISEZ VOTRE RENTABILITÉ COMMERCIALE

Les chargeuses CASE sont compatibles avec plus de 250 godets, fourches, balais, tarières, râteaux, grappins, marteaux hydrauliques, accessoires pour la neige, pics à balles et autres outils CASE, y compris les outils pour chargeuse compacte sur chenilles et chargeuse compacte sur pneus CASE. CASE a également mis en place des partenariats avec de nombreux fabricants d'outils pour apporter à votre entreprise encore plus de polyvalence, ce qui signifie que vous pouvez accomplir encore plus avec une seule machine que vous pourriez le penser. Consultez le concessionnaire pour plus de détails.



Godet pour terre et fonderie



Godet à décharge latérale



Godet 4 en 1



Griffe à béton



Grappin à ferraille



Râteau débroussaillieur



Mécanisme de coupe à rotor



Balai ramasseur



Fraiseuse à froid



Scie circulaire de garde



Tarière



Trancheuse



Rouleau vibrant



Lame de terrassement



Fourches à palettes



Système de manipulation des balles

## SYSTÈMES DE CIRCUITS HYDRAULIQUES AUXILIAIRES DISPONIBLES



Standard



Grand débit



Haut débit haute pression



Auxiliaire secondaire

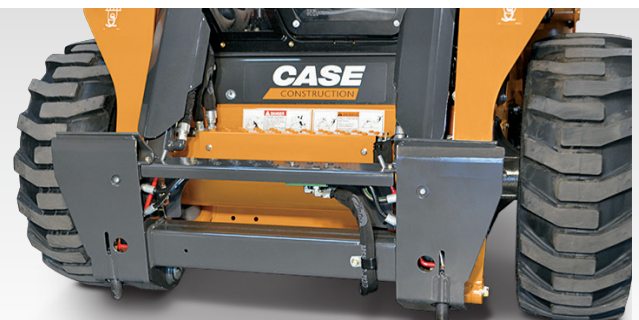


Électrique/multifonction avant

## VOYEZ NOTRE LIGNE COMPLÈTE SUR [CASECE.COM/ATTACHMENTS](http://CASECE.COM/ATTACHMENTS)

### COUPLEUR RAPIDE HYDRAULIQUE INTÉGRÉ

Évitez les éléments déchaînés et les temps d'arrêt en échangeant rapidement les outils tout en profitant du confort de la cabine, grâce au coupleur rapide hydraulique intégré.



# ENTRETIEN PLUS FACILE

## AUCUN OUTIL NÉCESSAIRE

Les chargeuses CASE poursuivent dans la voie de la simplicité d'entretien avec des caractéristiques comme l'accessibilité sans outil au refroidisseur d'huile, au radiateur et aux autres points d'entretien courant.

## FAIBLE ENTRETIEN

L'entretien en coup de vent. Les points d'entretien régulier sont regroupés dans une seule zone, sous le capot et derrière la trappe du compartiment moteur. Avec des portes à bascule vers l'extérieur, un panneau latéral unique et simple à déposer, et le retrait de deux écrous, toute la cabine bascule vers l'avant et permet ainsi l'ouverture de tout le compartiment du groupe motopropulseur pour une inspection et une réparation faciles.

### Accès aisé à tout

- 1 Inclinaison de cabine aisée pour accès au groupe moteur
- 2 Détendeur hydraulique
- 3 Batterie
- 4 Filtre à huile moteur
- 5 Vidange à distance de l'huile
- 6 Réservoir de FED\*
- 7 Réservoir hydraulique
- 8 Coupe-circuit principal
- 9 Filtre à air
- 10 Filtre hydraulique
- 11 Remplissage d'huile moteur
- 12 Jauge d'huile hydraulique
- 13 Filtre à carburant avec capteur d'eau
- 14 Porte arrière renforcée en option (De série sur 90 hp)

\*FED = Fluide d'échappement diesel, disponible uniquement sur les machines de 90 hp







# LA PRISE EN CHARGE EST DE SÉRIE

## COUVERTURE DES GARANTIES DE BASE ET SUPPLÉMENTAIRE : \*

**GARANTIE DE BASE LIMITÉE, OFFRANT UNE COUVERTURE COMPLÈTE PENDANT 1 AN/UN NOMBRE D'HEURES DE FONCTIONNEMENT ILLIMITÉ**

### **GARANTIE ÉTENDUE DE 2 ANS/2 000 HEURES DU MOTEUR**

Discutez des détails de la couverture de la garantie étendue sur le moteur avec votre concessionnaire.

### **SOLUTIONS D'ÉTAT OPÉRATIONNEL**

Votre concessionnaire CASE peut vous proposer des solutions à tous vos besoins et pour soutenir votre productivité.



### **DES SOLUTIONS DE SUPPORT DE PRODUIT PLUS FORTES**

Votre concessionnaire CASE sait comment vous pouvez optimiser au mieux votre investissement en équipement et votre état opérationnel, avec des pièces d'origine CASE, un service d'expertise et une gamme complète de solutions de support de produit, y compris des pièces CASE reconditionnées et de toutes marques. CASE cultive une meilleure disponibilité de pièces de rechange et assure des livraisons plus rapides par l'entremise de neuf centres de distribution de pièces de rechange en Amérique du Nord et un système de prévision pour assurer que les bonnes pièces seront là où vous en avez besoin. Et seuls les concessionnaires CASE ont l'accès exclusif à l'Electronic Service Tool (EST) qui permet de repérer rapidement les problèmes des machines. Pour plus d'informations, consulter le concessionnaire.



### **OPTIONS DE FINANCEMENT FLEXIBLES**

Des programmes financiers spécialisés et des forfaits flexibles de location à long terme vous placent dans le siège du conducteur de l'équipement du chef de file CASE, tandis que des garanties parfaites et des plans de protection complets assurent la protection de votre équipement. En tant que seule société de financement dédiée à CASE, nous offrons des produits et services forts, conçus autour de vos exigences uniques, qui sont les seuls pris en charge par les professionnels des services utiles chez votre concessionnaire CASE.

\* Veuillez consulter votre concessionnaire CASE pour les limitations, les exclusions et la confirmation des polices en vigueur.





# FONCTIONNALITÉS DE SÉRIE ET EN OPTION

De série ● En option ○ Sans objet —

| ENVIRONNEMENT DE L'OPÉRATEUR                                     | SR130 | SR160 | SR175 | SV185 | SR210 | SR240 | SR270 | SV280 | SV300 |
|--|-------|-------|-------|-------|-------|-------|-------|-------|-------|
| Cabine ouverte (pas de chauffage ni de climatisation)            | ●     | ●     | ●     | ●     | ●     | ○     | ○     | ○     | ○     |
| Ensemble de garnitures intérieures pour cabine ouverte           | ○     | ○     | ○     | ○     | ○     | ○     | ○     | ○     | ○     |
| Cabine fermée avec chauffage                                     | ○     | ○     | ○     | ○     | ○     | ○     | ○     | ○     | ○     |
| Cabine fermée avec chauffage et climatisation                    | —     | —     | ○     | ○     | ○     | ●     | ●     | ●     | ●     |
| Cabine fermée avec chauffage, porte de démolition                | ○     | ○     | ○     | ○     | ○     | ○     | ○     | ○     | ○     |
| Cabine fermée avec chauffage, climatisation, porte de démolition | —     | —     | ○     | ○     | ○     | ○     | ○     | ○     | ○     |
| Siège sans suspension  | ○     | ○     | ○     | ○     | ○     | ○     | ○     | ○     | ○     |
| Siège à suspension, en vinyle                                    | ●     | ●     | ●     | ●     | ●     | ○     | ○     | ○     | ○     |
| Siège à suspension Air Ride                                      | ○     | ○     | ○     | ○     | ○     | ●     | ●     | ●     | ●     |
| Ceinture de sécurité à trois points, 2 in                        | ●     | ●     | ●     | ●     | ●     | ●     | ●     | ●     | ●     |
| Ceinture de sécurité à trois points, 3 in                        | ○     | ○     | ○     | ○     | ○     | ○     | ○     | ○     | ○     |
| Commandes à une vitesse  | ●     | ●     | ○     | ○     | ○     | ○     | —     | —     | —     |
| Commandes à deux vitesses  | —     | —     | ●     | ●     | ●     | ●     | ●     | ●     | ●     |
| Commandes manuelles  | ●     | ●     | ●     | ●     | ●     | ●     | ●     | ●     | ●     |
| Commandes manuelles et à pédale                                  | ○     | ○     | ○     | ○     | ○     | ○     | ○     | ○     | ○     |
| Commandes EZ-EH  | ○     | ○     | ○     | ○     | ○     | ○     | ○     | ○     | ○     |
| Télématique CASE SiteWatch™                                      | ○     | ○     | ○     | ○     | ○     | ○     | ○     | ○     | ○     |
| Modification FOPS niveau 2                                       | ○     | ○     | ○     | ○     | ○     | ○     | ○     | ○     | ○     |
| Rétroviseur intérieur  | ○     | ○     | ○     | ○     | ○     | ○     | ○     | ○     | ○     |
| CIRCUIT HYDRAULIQUE  | SR130 | SR160 | SR175 | SV185 | SR210 | SR240 | SR270 | SV280 | SV300 |
| Hydraulique auxiliaire de série                                  | ●     | ●     | ●     | ●     | ●     | ●     | ●     | ●     | ●     |
| Circuit hydraulique auxiliaire à haut débit                      | —     | —     | ○     | ○     | ○     | ○     | ○     | ○     | ○     |
| Circuit hydraulique auxiliaire à haut débit haute pression       | —     | —     | —     | —     | —     | —     | ○     | —     | ○     |
| Circuit hydraulique auxiliaire secondaire                        | —     | —     | ○     | ○     | ○     | ○     | ○     | ○     | ○     |
| Coupleur manuel  | ●     | ●     | ●     | ●     | ●     | ○     | ○     | ○     | ○     |
| Coupleur hydraulique   | ○     | ○     | ○     | ○     | ○     | —     | —     | —     | —     |
| Coupleur hydraulique renforcé                                    | —     | —     | —     | —     | —     | ●     | ●     | ●     | ●     |
| Électrique/multifonction avant                                   | —     | —     | ○     | ○     | ○     | ○     | ○     | ○     | ○     |
| CHARGEUSE  | SR130 | SR160 | SR175 | SV185 | SR210 | SR240 | SR270 | SV280 | SV300 |
| Système anti-tangage Ride Control™                               | ○     | ○     | ●     | ●     | ●     | ●     | ●     | ●     | ●     |
| Correction d'assiette unidirectionnelle                          | ○     | ○     | ●     | ●     | ●     | ●     | ●     | ●     | ●     |
| Crochet de levage unique   | ○     | ○     | ○     | ○     | ○     | ○     | ○     | ○     | ○     |
| Crochet de levage en quatre points                               | —     | —     | ○     | ○     | ○     | ○     | ○     | ○     | ○     |
| Protection de vérin  | —     | —     | ○     | ○     | ○     | ○     | ○     | ○     | ○     |
| Contrepoids supplémentaire                                       | ○     | ○     | ○     | ○     | ○     | ○     | ○     | ○     | ○     |

| <b>MOTEUR</b>                                      | <b>SR130</b> | <b>SR160</b> | <b>SR175</b> | <b>SV185</b> | <b>SR210</b> | <b>SR240</b> | <b>SR270</b> | <b>SV280</b> | <b>SV300</b> |
|--|--------------|--------------|--------------|--------------|--------------|--------------|--------------|--------------|--------------|
| <i>Aspirateur</i>                                  | ○            | ○            | ○            | ○            | ○            | ○            | ○            | ○            | ○            |
| <i>Chauffe moteur, 120V</i>                        | ●            | ●            | ●            | ●            | ●            | ●            | ●            | ●            | ●            |
| <i>Chauffe moteur, 220 V</i>                       | ○            | ○            | ○            | ○            | ○            | ○            | ○            | ○            | ○            |
| <b>EXTÉRIEUR</b>                                   | <b>SR130</b> | <b>SR160</b> | <b>SR175</b> | <b>SV185</b> | <b>SR210</b> | <b>SR240</b> | <b>SR270</b> | <b>SV280</b> | <b>SV300</b> |
| <i>Pneus 10x 16,5</i>                              | ●            | ●            | ●            | ●            | ○            | —            | —            | —            | —            |
| <i>Pneus 12x 16,5</i>                              | —            | —            | ○            | ○            | ○            | ●            | ●            | ●            | ●            |
| <i>Pneus 14x 17,5</i>                              | —            | —            | —            | —            | ○            | ○            | ○            | ○            | ○            |
| <i>Pneus 27x 10,5-15</i>                           | ○            | ○            | —            | —            | —            | —            | —            | —            | —            |
| <i>Pneus 33x 15,5</i>                              | —            | —            | —            | —            | ○            | ○            | ○            | ○            | ○            |
| <i>Porte arrière de série</i>                      | ●            | ●            | ●            | ●            | ●            | ●            | —            | ●            | —            |
| <i>Porte arrière renforcée</i>                     | —            | —            | ○            | ○            | ○            | ○            | ●            | ○            | ●            |
| <i>Gyrophare</i>                                   | ○            | ○            | ○            | ○            | ○            | ○            | ○            | ○            | ○            |
| <i>Feux de route</i>                               | ○            | ○            | ○            | ○            | ○            | ○            | ○            | ○            | ○            |
| <i>Feux avant renforcés</i>                        | ●            | ●            | ●            | ●            | ●            | ●            | ●            | ●            | ●            |
| <i>Feux latéraux</i>                               | ○            | ○            | ○            | ○            | ○            | ○            | ○            | ○            | ○            |
| <i>DEL stroboscopique à quatre angles</i>          | ○            | ○            | ○            | ○            | ○            | ○            | ○            | ○            | ○            |
| <i>Peinture spéciale</i>                           | ○            | ○            | ○            | ○            | ○            | ○            | ○            | ○            | ○            |
| <i>Ensemble hermétique de réduction des débris</i> | ●            | ●            | ●            | ●            | ●            | ●            | ●            | ●            | ●            |

# CARACTÉRISTIQUES ET DIMENSIONS

| CARACTÉRISTIQUES  | SR130                   | SR160                         | SR175                    | SV185                    | SR210                                   | SR240                                   | SR270                         | SV280                                   | SV300                         |
|---|-------------------------|-------------------------------|--------------------------|--------------------------|---|---|-------------------------------|---|-------------------------------|
| <b>Configuration de levage</b>                          | Radiale                 | Radiale                       | Radiale                  | Verticale                | Radiale                                 | Radiale                                 | Radiale                       | Verticale                               | Verticale                     |
| <b>Moteur</b>   | ISM N844L-F             | ISM N844LT-F                  | ISM N844LTA-DI-F-50      | ISM N844LTA-DI-F-45      | FPT F5H FL463 A*F001                    | FPT F5H FL463 A*F001                    | FPT F5B FL413 E*B002          | FPT F5H FL463 A*F001                    | FPT F5B FL413 E*B002          |
| <b>Puissance du moteur brute – hp (kW)</b>              | 48.8 (36.4)             | 60 (44.7)                     | 67 (50)                  | 60 (44.7)                | 74 (55)                                 | 74 (55)                                 | 90 (67)                       | 74 (55)                                 | 90 (67)                       |
| <b>Puissance nette – hp (kW)</b>                        | 45.8 (34.1)             | 57 (42.2)                     | 64 (47.7)                | 57 (42.4)                | 68 (51)                                 | 68 (51)                                 | 84 (63)                       | 68 (51)                                 | 84 (63)                       |
| <b>Couple maximum – lb ft (N.m)</b>                     | 105.5 (143)             | 139 (188)                     | 153 (208)                | 153 (208)                | 232 (314)                               | 232 (314)                               | 282 (383)                     | 232 (314)                               | 282 (383)                     |
| <b>Cylindrée/cylindres – in<sup>3</sup> (L)</b>         | 135,2 (2.2) / 4         | 135,2 (2.2) / 4               | 135,2 (2.2) / 4          | 135,2 (2.2) / 4          | 207,0 (3.4) / 4                         | 207,0 (3.4) / 4                         | 207,0 (3.4) / 4               | 207,0 (3.4) / 4                         | 207,0 (3.4) / 4               |
| <b>Solutions de certification des émissions*</b>        | Tier 4 Final (COD, DPF) | Tier 4 Final (RGER, COD, DPF) | Tier 4 Final (RGER, COD) | Tier 4 Final (RGER, COD) | Tier 4 Final (RGER, COD, Catalyseur PM) | Tier 4 Final (RGER, COD, Catalyseur PM) | Tier 4 Final (RGER, COD, SCR) | Tier 4 Final (RGER, COD, Catalyseur PM) | Tier 4 Final (RGER, COD, SCR) |
| <b>Capacité utile nominale (ROC) 50 % – lb (kg)</b>     | 1 300 (590)             | 1 600 (726)                   | 1 750 (790)              | 1 850 (840)              | 2 100 (953)                             | 2 400 (1 088)                           | 2 700 (1 225)                 | 2 800 (1 270)                           | 3 000 (1 364)                 |
| <b>Charge de basculement – lb (kg)</b>                  | 2 600 (1 179)           | 3 200 (1 455)                 | 3 500 (1 588)            | 3 700 (1 678)            | 4 200 (1 905)                           | 4 800 (2 177)                           | 5 400 (2 450)                 | 5 600 (2 540)                           | 6 000 (2 722)                 |
| <b>Force d'arrachage du vérin de godet – lbf (kN)</b>   | 4 180 (18,6)            | 5 270 (24,3)                  | 7 270 (32,3)             | 5 550 (24,7)             | 7 270 (32,3)                            | 8 680 (38,6)                            | 8 677 (38,6)                  | 8 776 (39,0)                            | 8 776 (39,0)                  |
| <b>Hydraulique auxiliaire de série – gpm (L/min)</b>    | 17,5 (66,2)             | 18,4 (69,7)                   | 20,6 (78,0)              | 20,6 (78,0)              | 24,2 (91,5)                             | 24,2 (91,5)                             | 24,2 (91,5)                   | 24,2 (91,5)                             | 24,2 (91,5)                   |
| <b>Hydraulique auxiliaire haut débit – gpm (L/min)</b>  | –                       | –                             | 30,7 (116,2)             | 30,7 (116,2)             | 33,2 (125,7)                            | 37,6 (142,5)                            | 37,6 (142,5)                  | 37,6 (142,5)                            | 37,6 (142,5)                  |
| <b>Poids en ordre de marche – lb (kg)</b>               | 5 070 (2 300)           | 5 510 (2 505)                 | 6 270 (2 842)            | 6 570 (2 980)            | 6 970 (3 160)                           | 7 400 (3 350)                           | 8 117 (3 681)                 | 8 090 (3 670)                           | 8 655 (3 925)                 |
| DIMENSIONS  | SR130                   | SR160                         | SR175                    | SV185                    | SR210                                   | SR240                                   | SR270                         | SV280                                   | SV300                         |
| <b>Hauteur jusqu'à l'axe de charnière du godet</b>      | 112.0 in. (2,85 m)      | 112.0 in. (2,85 m)            | 122.0 in. (3,10 m)       | 120.0 in. (3,05 m)       | 123.0 in. (3,12 m)                      | 125.1 in. (3,18 m)                      | 125.1 in. (3,18 m)            | 130.0 in. (3,30 m)                      | 130.0 in. (3,30 m)            |
| <b>Hauteur de déversement avec godet à profil bas**</b> | 84,8 in (2,15 m)        | 84,8 in (2,15 m)              | 94,6 in (2,4 m)          | 90,7 in (2,31 m)         | 95,6 in (2,43 m)                        | 98,3 in (2,50 m)                        | 98,3 in (2,50 m)              | 100,6 in (2,56 m)                       | 100,6 in (2,56 m)             |
| <b>Hauteur au sommet de la structure ROPS</b>           | 75,5 in (1,92 m)        | 75,5 in (1,92 m)              | 77,7 in (1,97 m)         | 77,7 in (1,97 m)         | 78,7 in (1,99 m)                        | 78,8 in (2,00 m)                        | 78,8 in (2,00 m)              | 78,8 in (2,00 m)                        | 78,8 in (2,00 m)              |
| <b>Longueur hors-tout avec godet à profil bas</b>       | 125 in (3,18 m)         | 125 in (3,18 m)               | 134,3 in (3,41 m)        | 135,8 in (3,45 m)        | 133,7 in (3,40 m)                       | 146,2 in (3,71 m)                       | 147,5 in (3,75 m)             | 146 in (3,70 m)                         | 147,3 in (3,74 m)             |
| <b>Largeur hors-pneus avec pneus spéciaux</b>           | 59,8 in (1,52 m)        | 59,8 in (1,52 m)              | 64,6 in (1,64 m)         | 64,6 in (1,64 m)         | 69,1 in (1,76 m)                        | 69,6 in (1,77 m)                        | 69,6 in (1,77 m)              | 69,6 in (1,77 m)                        | 69,6 in (1,77 m)              |

\*Remarque :

RGER = Recirculation des gaz d'échappement avec refroidissement

COD = Catalyseur d'oxydation diesel

DPF = Filtre à particules diesel

CATALYSEUR PM = Catalyseur à particules (constitué d'un COD et d'un filtre de circulation à haute efficacité)

SCR = Réduction catalytique sélective

\*\*Angle du godet arrondi au degré le plus proche



### **PONTS ET CHAUSSÉES**

Là, chaque minute compte.  
Améliorez votre productivité avec des caractéristiques d'économie de temps comme les émissions Tier 4 Final sans entretien, l'hydraulique CUP sans outillage et la maintenance quotidienne la plus facile sur la route aujourd'hui.



## CASE, UNE CONSTITUTION SOLIDE

Depuis 1842, chez CASE Construction Equipment, nous avons vécu un engagement indéfectible à bâtir des solutions pratiques, intuitives, qui offrent à la fois efficacité et productivité. Nous nous efforçons en permanence de faciliter à nos clients la mise en place de nouvelles technologies et de nouveaux mandats de conformité.

Aujourd'hui, notre échelle mondiale combinée à notre expertise locale nous permet de placer les défis du monde réel de nos clients au centre du développement de nos produits. Cette orientation a conduit à de nombreuses innovations, comme le Ride Control™, les commandes EZ-EH, le secouement de la lame, le PowerLift™, la conception décentrée de la flèche et la tranquillité d'esprit que CASE ProCare est seul à offrir.

Chaque machine CASE est soutenue par plus de 350 concessionnaires en Amérique du Nord, des milliers de pièces de fabricants d'équipement d'origine, reconditionnées et Gold Value™, ainsi que par des options flexibles de financement et d'assurance qui apportent le genre de soutien fiable et indéfectible que vous attendez d'un partenaire professionnel.

Nous sommes passionnés par l'amélioration de la vie des autres, que ce soit par l'investissement auprès de nos vétérans ou la sensibilisation aux initiatives d'infrastructures locales à travers les états démunis. Notre but est à la fois de construire des machines plus puissantes et d'édifier des communautés plus fortes.

À la fin de la journée, nous faisons tout ce qu'il faut auprès de nos clients et de nos communautés, pour qu'ils puissent compter sur CASE.

[CaseCE.com/SSL](http://CaseCE.com/SSL)

© 2016 CNH Industrial America LLC. Tous droits réservés. CASE est une marque enregistrée aux États-Unis et dans plusieurs autres pays, propriété de CNH Industrial N.V. ou utilisée sous licence par celle-ci, ses filiales ou sociétés affiliées. CNH Industrial Capital est une marque de commerce aux États-Unis et dans plusieurs autres pays, propriété de CNH Industrial N.V. ou utilisée sous licence par celle-ci, ses filiales ou sociétés affiliées. Imprimé aux États-Unis. Contient 10 % de fibres recyclées.

N° de formulaire CCE201603SSL  
Remplace le n° de formulaire CCE201511SSL

IMPORTANT : CASE Construction Equipment Inc. se réserve le droit de modifier ces caractéristiques sans préavis et sans que cela n'entraîne d'obligation de sa part. La disponibilité de certains modèles et de l'équipement varie selon le pays dans lequel l'équipement est utilisé. Les illustrations et le texte peuvent inclure des équipements et accessoires en option mais peuvent ne pas inclure tous les équipements de série. Votre concessionnaire/distributeur CASE est en mesure de vous donner des détails sur les produits disponibles dans votre région, ainsi que sur leurs caractéristiques.



Les équipements de CASE Construction Equipment sont compatibles au biodiesel.

REMARQUE : Tous nos moteurs sont conformes aux normes d'émissions EPA (agence américaine de protection de l'environnement) en vigueur. Toutes les spécifications sont conformes aux normes SAE ou aux pratiques recommandées, le cas échéant.



Avant toute utilisation d'un équipement, lisez toujours le manuel de l'opérateur. Inspectez l'équipement avant de l'utiliser et assurez-vous qu'il fonctionne de façon adéquate. Respectez les signes de sécurité du produit et utilisez tous les modes de sécurité fournis.