

CASE IH
AGRICULTURE
FOR THOSE WHO DEMAND MORE

PUMA

TRAKTORER 140 - 240 HK



PUMA SERIEN

EFFEKTIV TIL RENTABELT LANDBRUG

Puma®-traktorer er kendte for at være af førsteklasses kvalitet. Puma fastholder de høje standarder, som forgængerne har sat, med traktorer bygget i Østrig med gennembrøvede transmissioner med semi powershift, fuld powershift eller trinløse CVX-transmissioner og den sidste nye FTP-motorteknologi. Med femten modeller fra 140 til 240 hk (nominelt) har Puma-serien en god placering, da den passer til de fleste krævende opgaver både til planteavl, i kvægbrug og på maskinstationer.

Som alle Case IH's produkter løfter den sin klasse på flere områder – transmission, affjedring, betjeningslementer, sæder, belysning, m.m. Det giver dig sikkerhed for et gennembrøvet produkt med forbedringer, der er beregnet på at øge lønsomheden på din virksomhed, så du hurtigere får endnu mere ud af din investering.

PUMA'EN. GANSKE ENKELT EFFEKTIV.



CASE IH

240

CVX

CASE IH

PUMA

3 VARIANTER, 1 PUMA-SERIE

Aldrig før har du haft så stort et udvalg



PUMA X

3 MODELLER FRA 140 TIL 165 HK

Selv i standardudgaven har Puma X-traktorer en omfattende konfiguration med alt, hvad der er nødvendigt til moderne landbrug, herunder en transmission med 18 frem/6 bak til 40 km/t med seks powershift-hastigheder, en luksuskabine, op til fire mekaniske fjernventiler og et hydrauliksystem med høj kapacitet. Disse ligetil og brugervenlige maskiner er omkostningsbesparende forretningsværktøjer, der sikrer, at dine arbejdsopgaver gennemføres med den standard, du ville forvente af langt mere komplekse traktorer. Du kan skræddersy din Case IH Puma X lige præcis, som du ønsker den, og du behøver ikke at gå på kompromis, fordi du konfigurerer en basismodel.

PUMA MULTICONTROLLER

5 MODELLER FRA 150 TIL 220 HK

Med Case IH's Multicontroller-armlæn og joystick lægger Puma Multicontroller-modellerne alle vigtige betjeningsfunktioner i førerens højre hånd. Powershift og powershuttle betjenes med Multicontroller-knapperne ligesom den bageste lift og en af de bageste fjernventiler. Et andet sted på armlænet er funktioner som motorhastighed og betjening af elektriske fjernventiler i dine fingerspidser. Betjeningselementerne er hurtige og lette at betjene, da de er placeret logisk og overskueligt. Multicontrolleren er det sidste nye inden for intuitiv betjening.

PUMA CVX

7 MODELLER FRA 150 TIL 240 HK

Case IH har været førende inden for trinløse transmissioner, siden de først blev udviklet til brug i traktorer. I dag ligger virksomheden fortsat i spidsen i CVT-sektoren med produktudviklinger, der holder os på forkanten af det ultimative i brændstofeffektiv kraftoverførsel. Puma CVX-modellerne er lige så lette at køre, som de er økonomiske, med et intuitivt betjeningsystem, der gør dem til 'stig ind-og-kør'-maskiner, der er egnede til alle typer førere, fra midlertidigt ansat sommerpersonale til fuldtidsførere.



KØR MED FULD KOMFORT.

Sædeudvalget til Puma-traktorerne betyder, at føreren kan drage fordel af branchens bedste kørekomfort. Alle Puma-modeller er forsynet med en utrolig komfortabel, stille og ergonomisk designet kabine med fremragende udsyn hele vejen rundt. Betjeningskonceptet er skræddersyet til vores kunders behov og ønsker på den mest effektive måde. Føreren lærer hurtigt systemet at kende, og arbejdsresultaterne øges!

DET ER DET INDRE, DER TÆLLER

Specifikation, der passer til stilen

Med tilføjelsen af tre nye semi powershift-modeller, Puma 140 X, 150 X og 165 X, med lavprofilkabiner, er der nu større udvalg end nogensinde i Puma-serien, så alle behov i enhver virksomhed dækkes. Puma 140 X fører serien til nye effekt niveauer, og de tilføjede varianter, Puma 150 X og Puma 165 X, betyder, at disse modeller nu kan bestilles med tre forskellige specifikationer. Nye forbedringer af forakselaffjedringen gør kørslen mere behagelig for førere af modellerne Puma 185 Multicontroller til Puma 240 CVX, og en adaptiv styring øger reaktionen ved kørsel på vej med høj hastighed. Alle modeller er nu forsynet med farvekodede fjernventiler.

PUMA'EN. LET AT ARBEJDE MERE EFFEKTIVT.

MODELLER	Nominel effekt ECE R120 ¹⁾ ved 2.200 o/m (kW/hk(CV))	Maksimal effekt ECE R120 ¹⁾ med effektstyring ²⁾ ved 1800 – 1900 o/m (kW/hk(CV))	Maks. pumpeflowhastighed Standard (ekstra) (l/min)	Maks. løftekapacitet (kg)	Akselafstand (mm)
Puma 140 X	103 / 140	129 / 175	110 (-)	8.257	2.734
Puma 150 X / Puma 150 Multicontroller / Puma 150 CVX	110 / 150	140 / 190	110 (-) / 110 (-) / 140 (160)	8.257	2.734
Puma 165 X / Puma 165 Multicontroller / Puma 165 CVX	121 / 165	155 / 210	110 (-) / 110 (-) / 140 (160)	8.257	2.734
Puma 175 CVX	132 / 180	166 / 225	140 (160)	8.257	2.734
Puma 185 Multicontroller / Puma 185 CVX	132 / 180	166 / 225	120 (150) / 150 (170)	10.463	2.884
Puma 200 Multicontroller / Puma 200 CVX	147 / 200	180 / 245	120 (150) / 150 (170)	10.463	2.884
Puma 220 Multicontroller / Puma 220 CVX	162 / 220	192 / 260	120 (150) / 150 (170)	10.463	2.884
Puma 240 CVX	177 / 240	199 / 270	150 (170)	10.463	2.884

¹⁾ ECE R120 svarer til ISO 14396 og 97 / 68 / EU ²⁾ Effekstyring er kun mulig ved hydrauliske, mobile PTO- og transportopgaver





KRAFT OG EFFEKTIVITET

Den kraftige 6,7 liters motor med 6 cylindere er bygget til at generere effekt og optimere brændstoffektiviteten. Trin IV-emissionsstandarderne opnås med vores proprietære og meget effektive Hi-eSCR-efterbehandlingssystem. Det er nu også muligt at anvende motorens kraftstyringssystem på Puma CVX-modeller, når der arbejdes i bakgear, hvilket er en fordel for brugere, der regelmæssigt benytter deres traktorer til opgaver, hvor der bakkes, som græsslåning og grenknusning.

EFFICIENTPOWER EP
MORE PRODUCTIVITY • LESS FUEL

REDUCERER FØRERENS TRÆTHED

Den affjedrede foraksel (ekstraudstyr) sikrer jævn kørsel og forbedret kørekomfort. Hvis du hyppigt kører på veje, er ABS-systemet, der kan også fås som ekstraudstyr på CVX-modeller, en helt klar fordel, hvad angår sikkerhed – en fordel, der kun tilbydes af én traktorserie i denne klasse: Case IH Puma CVX.

SPAR PENGE MED PRÆCIS STYRING

Med Case IH's AFS-systemer kan du øge din effektivitet, betjene ISOBUS klasse III-kompatible enheder fra kabinen og vælge fra et stort udvalg af styreløsninger, der giver nøjagtighedsniveauer på op til 2,5 cm. Med AFS Pro 700™-skærmen, der kan integreres som ekstraudstyr, bevarer du hele tiden kontrollen – for eksempel foragerautomatikken HMC II, der automatiserer arbejdsgangen, så føreren ikke bliver træt, og produktiviteten øges. Med den nye AFS AccuTurn™-teknologi kombineres disse processer, så hele foragersekvensen automatiseres.

BYGGET TIL LANGE DAGE

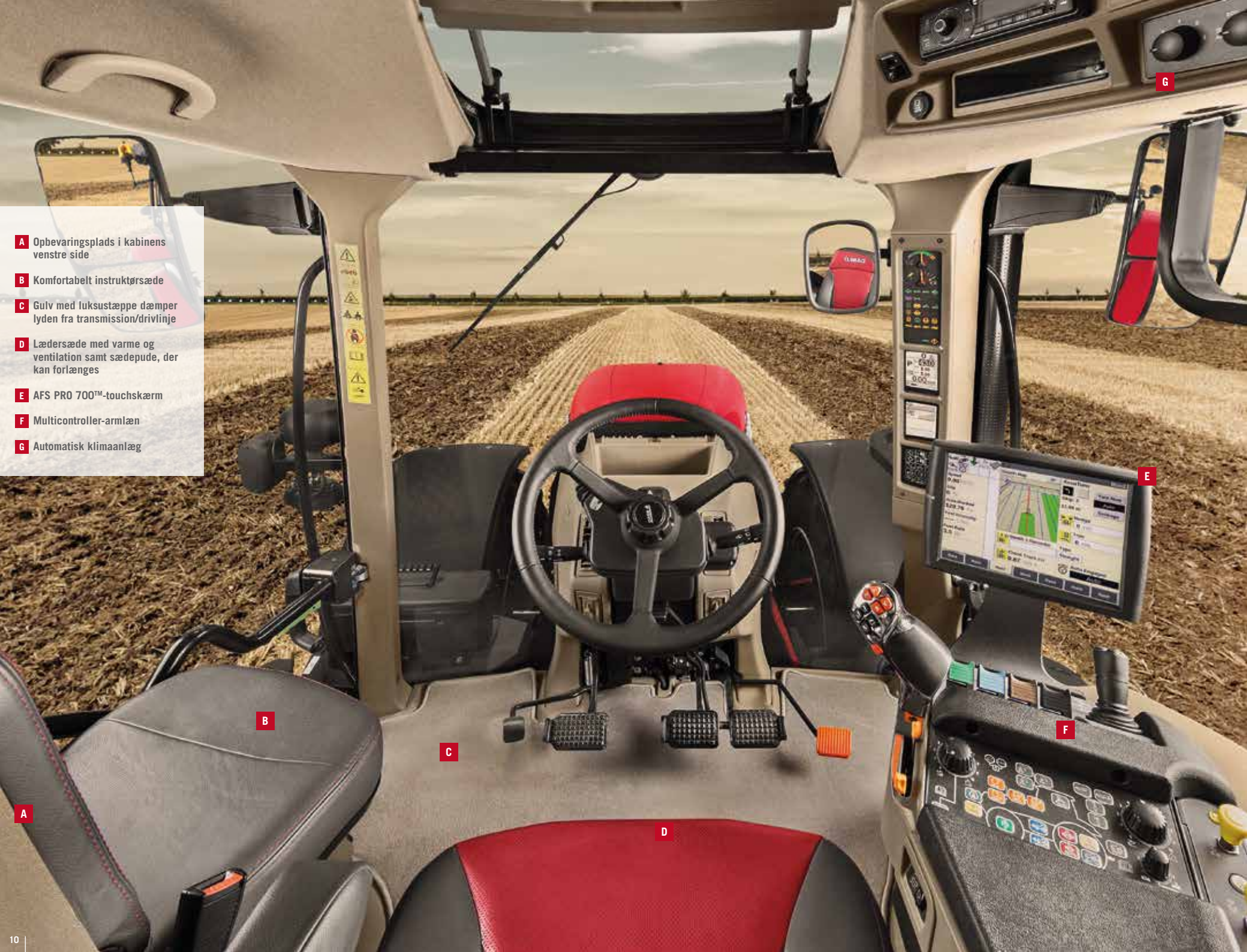
Et komfortabelt miljø - roligt og stille

På en landbrugsbedrift er dit kontor udendørs, men du har brug for et komfortabelt og roligt sted, hvorfra du kan administrere bedriften, og det er lige netop, hvad vi kan tilbyde dig, når du tager plads i en Puma-kabine.

PUMA'EN. FREMRAGENDE KØREOPLLEVELSE.







A Opbevaringsplads i kabinens venstre side

B Komfortabelt instruktørsæde

C Gulv med luksustæppe dæmper lyden fra transmission/drivlinje

D Lædersæde med varme og ventilation samt sædepude, der kan forlænges

E AFS PRO 700™-touchskærm

F Multicontroller-armlæn

G Automatisk klimaanlæg



UOVERTRUFFEN KOMFORT

En arbejdsplads med en behagelig atmosfære

1 Puma X-standardkomfortkabine

2 Dual motion-førersæde og Multicontroller-armlæn

3 Forakselaffjedring giver bedre kørekørfort

Stig ind i en Puma og tag plads. Du mærker hurtigt, at dette er komfortable omgivelser, der er fremstillet af de allerbedste materialer, og som er designet af ingeniører, der har forsket i, hvad en traktorfører har brug for, og hvor betjeningslementer placeres bedst, for at betjeningen kan udføres så let som muligt. Det semiaktive lædersæde med varme og ventilation med justerbar hynde giver dig en luksuriøs kørsel, du ellers kun kan forvente i en dyr bil. Den automatiske sædeaffjedring reagerer på den enkelte førers vægt, så der opnås den bedst tænkelige kørsel på et ujævnt underlag.

Den sidste nye AFS-skærm forbedrer styringen af fjernventiler og foragerautomatik og forenkler yderligere gentagne markopgaver, så resultatet er større effektivitet og mindre træthed hos føreren. Endvidere er det muligt at vælge mellem fire forskellige sæder, herunder branchens

mest eksklusive, lavfrekvente Dual Motion-sæde med højt ryglæn med enten stof- eller læderbetræk samt et førsteklasses Maximo Evolution-sæde med rødt læderbetræk og en integreret DDS(Dynamic Damping System)-støddæmper.

Case IH's ingeniører, der arbejder med ergonomi, har lagt alle betjeningsfunktioner i dine fingerspidser på alle traktorspecifikationer. Modellerne Puma X, Multicontroller og CVX er alle lige lette at betjene, og når de udstyres med en Case IH LRZ-læsser, er Puma-traktorerne enkle at styre, kvikke at manøvrere med, og de kan forsynes med joystick, der let kan monteres i kabinen.

PUMA'EN. MAKSIMAL KØREKOMFORT.

FORDELE

- Stort udvalg af sæder
- Intuitive betjeningslementer
- Fremragende udsyn fremad, til siderne og bagud
- Valg mellem standard-, Multicontroller- eller CVX-modeller
- Der kan fås kabine- og forakselaffjedring til en perfekt kørsel



A

DIN PUMA I DINE FINGERSPIDSER

Intuitiv betjening giver dig kontrollen

Hvis du tidligere har anvendt en Puma, ved du, hvor intuitiv dens betjening er, og hvis du ikke har prøvet en, skal du bare tage plads og finde ud af det! Det er traktorer, der er designet af mennesker, der forstår traktorer - mennesker, der forstår landbrug. Uanset om du har brug for en maskine med standardspecifikationer eller en med den mest avancerede teknologipakke, har Puma et niveau, der passer dig, og som alle er lige enkle at betjene. Afhængigt af modellen kan Puma-traktorerne specificeres med semi powershift, semi eller fuld powershift Multicontroller eller CVX Multicontroller, og de har alle praktisk talt samme komfortniveau og brugervenlighed.

Traktorens ydelsesmonitor er placeret i højre A-stolpe, og i kombination med AFS Pro 700™-touchskærmen giver Puma Multicontroller- og Puma CVX-betjeningslayoutet et klart overblik og effektiv kontrol, så du kan arbejde sikkert og uden stress.

PUMA'EN. ALT UNDER KONTROL.



A Traktor- og ydelsesmonitor i højre A-stolpe

B AFS PRO 700™-touchskærm

C Multicontroller

D Betjening af fjernventiler inkl. joystick

E ICP – Intuitivt betjeningspanel

F PTO for/bag til/fra

G Hydraulik- og liftindstillinger



FRONTLÆSSER- MODELLER	Maks. løftekapacitet (kg)	Maks. højde ved redskabets omdrejningspunkt (mm)	Læsehøjde, redskabet vandret / vipet (mm) / (mm)	Traktorens ydelse minimum hk / maksimum hk
LRZ 150	2.800	4.260	4.050 / 3.210	120 / 180





LØFT OG LÆS

Parat til læsser, når du er.

1 Én læssermodel, én høj standard

2 Adaptiv styring giver bedre styrereaktion og kræver færre kræfter.

3 Lynkobling – let at koble læsser til.

Case IH Puma-traktorer kan fås med læssere. Pumaer op til 175 hk kan fra fabrikken fås forberedt til læsser, og de er beregnet til at fungere som en samlet enhed med Case IH's læssermodel – LRZ 150. For endvidere at sikre, at du anvender din Puma mest produktivt med læsser, kan du få en lang række skovle og redskaber. På den måde kan du let vælge det perfekte redskab eller tilbehør, uanset hvilken opgave du skal have udført.

Det er mere end bare en læsser. Alle Puma-traktorer er tæt pakket med funktioner, der giver fantastisk manøvredegytighed og fremragende udsyn. For eksempel letter den nye adaptive styring betjening og manøvredegytighed. Styreudvekslingsforholdet kan vælges med AFS Pro 700-touchskærmen enten ved forudindstillinger eller en tilpasset indstilling.

LRZ-150-læsseren er konstrueret, så den er let at koble til og fra. Intet behov for hjælp. Kør ind, tilslut, løft, lås, fold parkeringsstøtten op og kø. Læsser og traktor: et stærkt team, der sparer dig tid og øger ydelsen.

Hos Case IH opfatter vi LRZ-læsseren som en del af traktoren. Ledninger, slanger, beslag og styresystemer integreres helt i køretøjet på designstadiet. Det eftermonteres ikke kun, som andre producenter tilbyder. Joysticket i armlænet er perfekt placeret og med en god reaktion. Fritsynstaget er ideelt til arbejde med læsser. Quick-Lock-monteringssystemet gør tilkoblingen let og hurtig. Den fjederbelastede konstruktion fastholder tappene i læsseren - ingen løse tappe eller dele, der kan gå tabt, når du tilkobler læsseren. Desuden er sikkerhedsanordningerne integrerede, hvilket giver maksimal enkelhed og driftssikkerhed.

PUMA'EN. LØFTER DIN PRODUKTIVITET.

FORDELE

- Bygget, så den passer perfekt til alle Puma-traktorer
- Godt udsyn under anvendelsen takket være forrude i et stykke og fritsynstaget
- Quick-Lock-monteringssystemet gør tilkoblingen let og hurtig
- Fantastisk udsyn til redskaber
- Kør ind, tilslut, løft, lås, fold parkeringsstøtten op og kø
- Adaptiv styring kræver færre omdrejninger på rattet



PUMA-POWER - PUMA-PRODUKTIVITET

Klarer de tunge opgaver - og de lette med.



Med Case IH Puma-serien er kompatibilitet ikke et spørgsmål. Vores CVX-transmission og FPT-motorer er lige fra begyndelsen konstrueret som partnere, mens disse traktorer stadig var på tegnebordet. Vi benytter vores APM-teknologi (automatisk produktivitsstyring) til at koordinere motoromdrejninger og transmissionsforhold, og

det betyder, at de arbejder harmonisk sammen om at yde den bedste effekt, brændstoffektivitet, arbejdshastighed og ydelse, samtidig med at de sidste nye emissionsbestemmelser overholdes.

PUMA'EN. KRAFT OG EFFEKTIVITET.



EFFEKT, PRÆCISION, PRODUKTION

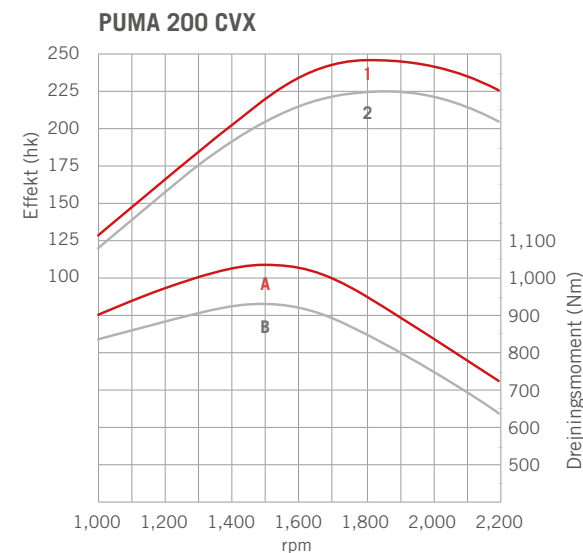
Designet til at være effektiv under de mest barske betingelser



Puma-traktorer er bygget rundt om den sidste nye generation af FPT-motorer, der opfylder trin IV. De udgør hjertet i en drivlinje, der er konstrueret til at klare hårdt arbejde. Disse motorer er holdbare, økonomiske og hårdtarbejdende kraftværker, der bliver ved med at yde moment, hestekræfter og pålidelighed. Puma-serien omfatter nu et effektområde fra 140 til 240 hk (nominelt), hvor alle modeller udnytter fordelene ved en øget motorkraftstyring til PTO-, hydraulik- og transportopgaver, hvor tallene stiger til 175 hk til 270 hk.

Et lavt forhold mellem effekt og vægt gør det muligt at anbringe ballast til tungt trækarbejde og alligevel køre let ved enklere opgaver. Disse traktorer er ægte universalmaskiner. Med serviceintervaller på 600 timer kræver de meget lidt regelmæssig, planlagt vedligeholdelse. Det betyder, at de tilbringer mindre tid på gården og mere, hvor det betyder noget – i marken, så du får udbytte af din investering. Alle Puma CVX-modeller drager fordel af automatisk produktivitsstyring (APM), et system der er med til at reducere brændstofforbruget ved at justere motorens hastighed og CVX-transmissionen for at holde PTO-hastigheden konstant med Multicontrolleren og kørepæden. Resultatet er den bedst mulige balance mellem brændstofeffektivitet og effekt. Ved at aktivere Eco Drive er det muligt at indstille motorens minimum- og maksimumhastighed, så motorens ydelse afpasses efter den aktuelle opgave, hvilket reducerer brændstofforbruget.

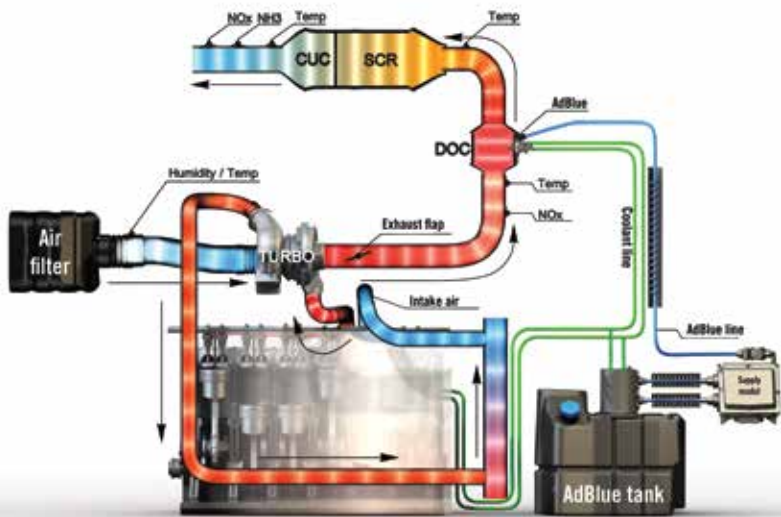
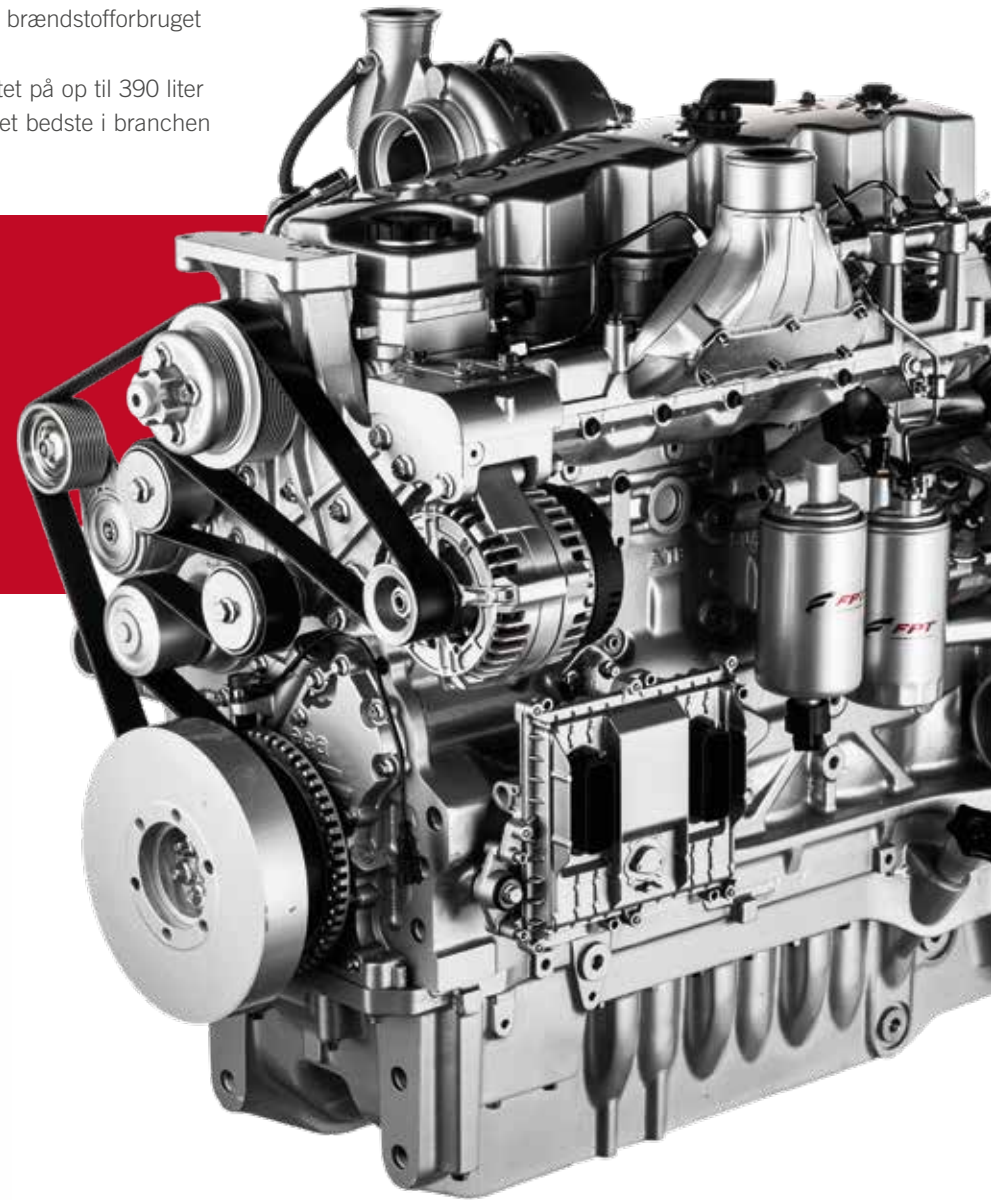
PUMA'EN. MÆRKBART FREMSKRIDT.



Kurve 1 og A med effektstyring
Kurve 2 og B uden effektstyring

FORDELE

- FPT-motorteknologi fra 140 til 240 hk (nominel), der alle opfylder trin IV
- HI-eSCR-behandling af udstødningsgas
- Op til 45 hk (cv) ekstra
- Automatisk produktivitetsstyring (APM) og ECO-funktion er med til at reducere brændstofforbruget på Puma CVX-modeller
- Brændstoftank med en kapacitet på op til 390 liter
- Serviceinterval på 600 timer, det bedste i branchen



1 Transmissionens betjeningslementer i Puma X-modeller og

2 avanceret betjening på armlæn i Puma Multicontroller™-traktorer.



KLAR TIL ENHVER OPGAVE

Semi eller fuld powershift: Valget er dit

FORDELE

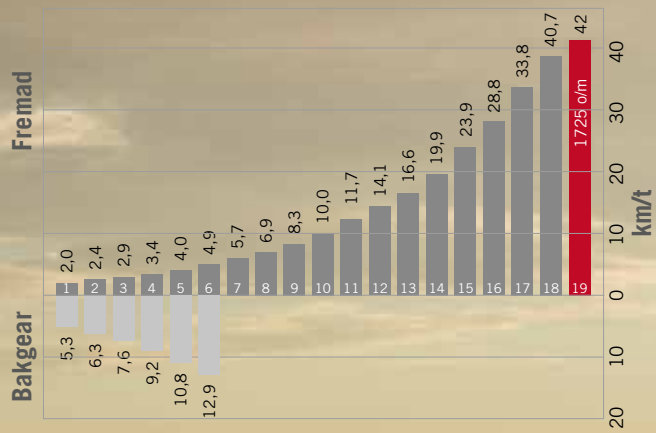
- Transmission med seks hastigheder eller fuld powershift-transmission
- Fuldautomatisk områdeskift
- 40 km/t ECO ved reduceret motorhastighed
- Mulighed for krybegearshastigheder ned til 200 m/t

Case IH ved, at ikke to landbrugsvirksomheder er ens, og alle kræver forskellige ting af deres traktorer. Det er især tydeligt, når det drejer sig om transmissioner, hvor ikke to virksomheder ønsker det samme. Det er derfor, at det er muligt at vælge mellem tre forskellige transmissioner på Puma, en af verdens mest alsidige traktorserier i Case IH's sortiment.

Selv om Puma X er grundmodellen, er transmissionen på Puma X-standardtraktorerne kommet langt længere. Disse modeller har en semi powershift-transmission til 40 km/t med 18 frem/6 bak med seks koblingsfrie skift. Den ekstra krybegearsfunktion øger med yderligere ti fremadgående til 28 frem/6 bak. Der kan også fås en powershift med seks hastigheder og 19 frem/6 bak, der giver en tophastighed på 40 km/t ved reduceret motorhastighed. Hvis en powershift med seks hastigheder er tilstrækkelig til at opfylde behovet i en bestemt virksomhed, er det med en Puma X ikke nødvendigt at spare på specifikationen.

Puma Multicontroller-traktorer er forsynet med et af Case IH's varemærker i toppen af traktordesign, Multicontroller-grebet, der lægger den fulde kontrol af traktorens vigtigste funktion i førerens højre hånd. Det omfatter fuld betjening af transmissionen med tommelfingerbetjente greb til powershift og powershuttle. Som Puma X-standardmodellerne har traktorerne Puma 150 og 165 Multicontroller en powershift med seks hastigheder, hvorimod Puma 185, 200 og 220 Multicontroller har en fuld powershift-transmission til 40 km/t. Begge giver 18 frem/6 bak eller 28 frem/6 bak, hvis der er monteret krybegear. Desuden kan der fås en semi powershift- eller fuld powershift-transmission med 19 frem/6 bak med 40 km/t economy ved reducerede motoromdrejninger.

PUMA'EN. ENKELT SKIFT.



Maks. hastighed 19 x 6 fuld powershift-transmission til 40 km/t ECO [km/t]







CVX STÅR FOR EFFEKTIVITET

Definitionen af trinløs produktivitet

Case IH var blandt de første producenter, der indførte trinløse transmissioner i traktorer i midten af 1990'erne, og med mere end to årtiers erfaring ved vores ingeniører mere end de fleste om, hvordan denne teknologi kan anvendes til fordel for landmændene.

Lige som deres større slægtninge i Case IH-serien kan Puma CVX -traktorerne fås med trinløs CVX-transmission, hvilket muliggør trinløs kørsel fra stilstand og op til 40 km/t, der kan opnås ved brændstofbesparende 1450 o/m (Puma 185-240 CVX). CVX-transmissioner benytter en DKT-teknologi (Dobbelt-Koblings-Teknologi), der giver optimal produktivitet. CVX-teknologien drejer sig imidlertid om mere end bare effektivitet. Den giver brugervenlighed, der sikrer, Puma CVX-traktorerne er utrolig enkle at betjene, hvilket gør dem velegnede til enhver type fører og opgave.

Krybegearshastigheder er integrerede, og CVX-transmissionen giver mulighed for Active Hold, så det er muligt at standse helt og starte kun ved hjælp af gashåndtaget, selv på stejle skrånninger, uden at det er nødvendigt at bruge kobling eller bremsen.

PUMA CVX. TRINLØS OG SØMLØS.

1 Dobbeltkoblingsteknologi DKT™

2 CVX-transmission – trinløs kørsel mellem 0 og 40 km/t.

FORDELE

- Trinløs transmission mellem 0 og 40 km/t ECO og fuldautomatisk områdeskift ved fuld trækbelastning
- Meget effektiv DKT™-teknologi med dobbelt kobling
- Automatisk produktivetsstyring (APM) giver optimal effektivitet
- Automatisk parkeringsbremse
- Active Hold: Holder traktoren stationær med/uden belastning, uden at det er nødvendigt at anvende bremsen
- Fintfølende kørsel med pedal og kick-down-funktion giver hurtig respons





PTO-PAKKER MED EFFEKT TIL ALLE REDSKABER

Sørger for, at alt kører glat

Afhængigt af, om du slår græs, vender hø eller presser baller, spreder gødning, sprøjter eller borer, stiller de forskellige PTO-drevne redskaber forskellige krav til en traktors PTO. Puma-modellerne (140-175) kan fås med en kørselsafhængig PTO til særligt trukket udstyr og PTO-hastigheder bagpå med 540/540E/1000 o/m. Modellerne fra 185 og opad tilbyder en pakke med 540/540E/1000/1000E o/m.

PTO'en bagpå drives direkte af motorens svinghjul, hvilket giver en optimal kraftoverførsel. Igangsætning med blød start øger momentet på drivlinjen, så snart følerne registrerer en stor startmodstand, hvilket sikrer en jævn start, så både traktor og redskab beskyttes.

Med en frontmonteret PTO til 1000 o/m kan du fordoble din produktivitet, hvis den kombineres med frontliftten (ekstraudstyr), så en frontmonteret skivehøster f.eks. kan kombineres med en enhed bagpå.

En hydraulisk bremse sikrer, at redskabet standser straks, når PTO'en kobles fra. På Puma Multicontroller- og Puma CVX-traktorer kobler et styresystem PTO'en på liftophængte redskaber til og fra på forageren afhængigt af liftens position, hvilket fuldautomatiserer til-/frakoblingen.

PUMA'EN. ALSIDIG ØKONOMI

FORDELE

- Op til fire PTO-hastigheder bagpå – 540, 540E, 1000, 1000E o/m
- 'E' economy-hastigheder giver mulighed for, at der kan opnås fuld akselhastighed ved lavere motoromdrejninger.
- For eksempel arbejder 540E economy-PTO'en ved en motorhastighed på kun 1.598 o/m.
- Kørselsafhængig PTO til særligt trukket udstyr til Puma-modeller op til 175 hk.
- PTO'ens hydrauliske sikkerhedsbremse
- Ekstra front-PTO til 1000 o/m



HØJTYDENDE HYDRAULIK

Bygget til at klare de tungeste redskaber

- 1** Det perfekte match mellem frontlift og front-PTO
- 2** Skærmmonterede kontakter gør tilslutning af redskaber let
- 3** Puma X-modeller forsynet med op til 4 mekaniske fjernventiler bagpå.

Liften bagpå på Case IH Puma-traktorer har en kapacitet på over 10 t på de største modeller, så de uden problemer kan løfte selv de tungeste redskaber. Det hydrauliske system anvender en axialstempelpumpe med variabel gennemstrømning og en ydelseshastighed på op til 110 l/min på PUMA X-modeller, 150 l/min. på Puma Multicontroller og 170 l/min. på Puma CVX, hvilket sikrer hurtig og effektiv funktion.

Den bageste hydraulik på model 140 til 175 har allerede en maksimal løftekapacitet på 8257 kg, og på alle større modeller er der mulighed for op til 10.463 kg. Det betyder, at selv de tungeste redskaber kan anvendes uden problemer.

Takket være betjeningselementerne til PTO'en, hydraulikken og en fjernventil, der er anbragt udvendigt på bagskærmene, kan føreren let uden hjælp tilkoble og frakoble redskaber.

På Puma X -modellerne er der maks. fire mekaniske fjernventiler bagpå, og på modellerne Puma 150/165 Multicontroller og Puma 150-175 CVX er der helt op til fire mekaniske eller fem elektroniske fjernventiler. Alle 140-175-modeller giver endvidere mulighed for op til tre elektroniske, midtermonterede ventiler.

Modellerne fra Puma 185 Multicontroller og Puma 185 CVX og op kan forsynes med fem elektroniske styreenheder bagpå og tre elektroniske, midtermonterede ventiler. Det betyder, at du har op til otte hydrauliske fjernventiler til rådighed bagpå.

Med elektriske fjernventiler kan føreren vælge, hvilket greb der hører til hvilken ventil. Frontliften, der kan fås som ekstraudstyr, løfter op til 3568 kg (model 140-175) eller helt op til 3785 kg på alle større modeller.

PUMA'EN. MAKSIMAL KAPACITET.

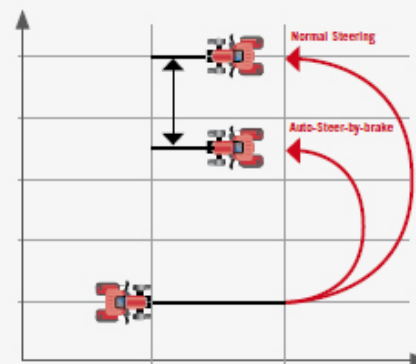
FORDELE

- Løftekapacitet bagpå - op til 10.463 kg
- Frontlift til 3785 kg som ekstraudstyr
- 4 mekaniske eller 5 elektroniske fjernventiler på Puma Multicontroller- og Puma CVX-modeller fra 150 til 175 hk
- 5 elektroniske bagpå og 3 elektroniske midtermonterede fjernventiler på Puma 185 og op
- Elektronisk liftbetjening med fuld elektronisk vægtoverførsel og liftaffjedring
- Nyt fjernventildesign og farvekodning gør tilkobling lettere





- 1 4WD og differentialspærrestyring.
- 2 Steer-by-ABS og Auto-Steer-by-brake reducerer traktorens venderadius.
- 3 Forakselaffjedringen fungerer i begge retninger, og det giver større komfort og bedre trækraft



EFFEKTEN ANVENDES, HVOR DER ER BRUG FOR DEN

Bevar manøvreduktigheden – når der arbejdes i marken og bremses på vejen

Puma-traktorer har et forhold mellem effekt og vægt på op til 30 kg/hk, hvilket giver fantastisk trækraft og beskytter jorden bedre. Puma CVX er fortsat den eneste traktorserie i sin klasse, der har mulighed for ABS-bremning både med hydrauliske bremses og tryklufsbremses. Puma yder altid en toppræstation, uanset om det er i marken eller på vejen.

Pumas automatisk 4WD- og differentialspærresystemer kan automatisk slås til og fra efter behov, så det er muligt at kombinere minimalt hjulslip med maksimal beskyttelse af jorden. Pumaens standarddæmpningskontrol reducerer traktorens bevægelser, når der transporteres tunge, monterede redskaber.

Forakselaffjedring (ekstraudstyr) øger komforten, forbedrer håndteringen og modvirker, at traktoren løfter sig som følge af tunge redskaber monteret bagpå. Et avanceret dæmpersystem giver maksimal stabilitet og

automatisk, belastningsafhængig selvnivellering. Hvis der er specificeret forakselaffjedring, anvendes der et 'aktivt' system i Puma 185 og derover, hvor følere overvåger parametre som acceleration, gearskift, bremsning, terræn, skift af køreretning samt ophængets belastning. Resultatet er en fremragende kørestabilitet og komfort.

På Puma 185 CVX-modeller og op med ABS-bremning som ekstraudstyr overvåger meget følsomme følere hjulenes hastighed og overfører disse oplysninger til ABS-systemet, så bremsningen styres uafhængigt af, hvor meget føreren træder på bremsepedalerne. Det giver fuld sikkerhed, stabilitet og manøvreduktighed. Systemet forbedres med 'Steer-by-ABS', der forhindrer et bremset hjul i at blokere, og 'Auto-Steer-by-Brake', der reducerer traktorens venderadius betydeligt.

PUMA'EN. FREMRAGENDE SIKKERHED OG STABILITET.

FORDELE

- 4WD og differentialspærrestyring
- Venderadius på bare 5,45 m (140-175 hk) eller 6,1 m (185-240 hk)
- Forakslen har fantastiske egenskaber ligeud og gør styringen lettere og mere præcis
- Forakselaffjedringen med dobbelt akkumulator giver en ensartet affjedring
- ABS-antiblokeringsystemet giver hurtig og sikker standsning (Puma 185 - 240 CVX)
- Auto-Steer-by-Brake (udvidet ABS)



HOLD DEN RETTE KURS

Case IH Advanced Farming Systems (AFS™) giver optimal nøjagtighed



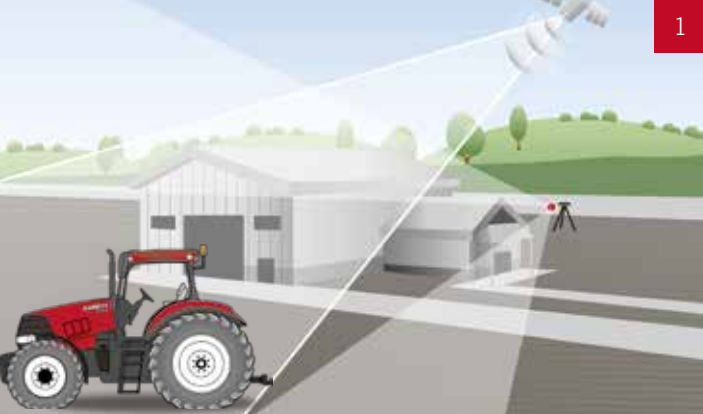
Med Puma Multicontroller og Puma CVX får du noget ekstra. Ikke kun branchens bedste betjeningskoncept og transmission, men også den teknologi, som Case IH gør tilgængelig i den forbindelse – teknologi som Case IH Advanced Farming System (AFS™), fuld ISOBUS-kompatibilitet og HMC II-foragerautomatikken. Med AFS™ har du teknologien i dine fingerspidser. Det er med til at optimere dine driftsomkostninger,

samtidig med at hver time i marken bliver en mere behagelig oplevelse. Med AFS Pro 700-touchskærmen får du oven i købet fuld ISOBUS-kompatibilitet. Puma går ikke på kompromis med noget.

PUMA'EN. MAKSIMAL RENTABILITET.



AFSSUPPORTCENTER
0 800 0281 910
afssupporteur@caseih.com



TIL EFFEKTIV PRODUKTION

Case IH Advanced Farming Systems (AFS): Få mere ud af dine driftsmidler

I mere end 10 år har Case IH Advanced Farming Systems (AFS™) været pioner inden for præcisionslandbrug. Case IH AFS-udstyr omfatter alt det, du behøver for at opnå gentagen nøjagtighed, reducere overlapninger og driftsomkostninger og øge din rentabilitet.

Puma X-, Puma Multicontroller- og Puma CVX-traktorer er "forberedt til AFS™ AccuGuide", og de er forsynet med en AFS Pro 700™-touchskærm. Det betyder, at din forhandler på forhånd kan montere et fuldautomatisk, integreret GPS-/GLONASS-styresystem, der giver dig branchens førende nøjagtighed i marken. Med signalet fra en lokal RTK+-station får du en nøjagtighed fra spor til spor på 2,5 cm. Du behøver ikke at bekymre dig om signalmodtagelsen ved fri slynje.

Vores software med xFill-appen kan holde forbindelsen med RTK+-systemet i op til 20 minutter, således at AFS-systemet bevarer sin retningsans, selv når der er skygger fra bygninger osv.

Case IH AFS Connect™-telematiksystemet, der fås som ekstraudstyr, giver landmænd og administratorer mulighed for at overvåge og administrere deres maskiner fra gårdens kontor. De kan spore maskinerne i realtid på gårdens computer og overvåge maskinernes ydelse og produktivitet ved hjælp af GPS-signaler til præcisionsstyring og trådløse datanetværk. Analyser af data er med til at forbedre logistikken, minimere brændstofforbruget og øge effektiviteten.

PUMA'EN. MAKSIMAL PRÆCISION.

1 xFill bevarer forbindelsen ved RTK+-signaludfald i op til 20 minutter

2 AFS AccuGuide: GPS- og GLONASS-baseret styring

3 Overvåg og styr dine maskiner med AFS Connect™-telematik

FORDELE

- Du kan vælge mellem forskellige niveauer af signalnøjagtighed
- Modtagere benytter både GPS- og GLONASS-signaler
- Attraktiv RTX-signalløsning
- Som ekstraudstyr kan der fås RTK+-signal med stor nøjagtighed på helt ned til 2,5 cm
- Det automatiske styresystem AccuGuide er integreret i Puma X, Puma Multicontroller og Puma CVX
- xFill bevarer forbindelsen ved RTK+-signaludfald i op til 20 minutter
- AFS Connect-telematik giver dig maskinsporing og ydelsesdata



- 1 Individuel konfigurering af fjernventilgrebet
- 2 Overvågning af ydelse
- 3 Overvåg dit udstyr med videokameraer

GØR ARBEJDET NEMMERE

Omfattende dækning, let at forstå

Hvis du vælger en Multicontroller- eller en CVX-version af Pumaen, kan du drage fordel af de fulde muligheder i Case IH AFS Pro 700™-touchskærmen, så du får automatisk produktivtetsstyring. Denne touchskærm er integreret i førersædets armlæn og giver føreren fuld kontrol over alle traktorens automatiserede funktioner samt en løbende meddelelse om de aktuelle driftsomkostninger og udbyttet. Det er let at sætte traktoren op ved at benytte den intuitive AFS Pro 700™-software til at kommunikere med det automatiske AFS-styresystem og synkronisere med ISOBUS-kompatible maskiner. Du kan desuden programmere og justere de hydrauliske flow- og timerindstillinger, gemme standardiserede foragersekvenser og tilslutte kameraer.

Når alting er sat op, benytter føreren to vigtige funktioner ved arbejdet i marken: AFS-styresystemet og redskabs-skærmene, der automatisk vises på skærmen, så snart ISOBUS-kompatible redskaber tilsluttes foran og bagpå. Nu har du ved hjælp af touchskærmen fuld kontrol over maskinerne, herunder foragerautomatikken baseret på tid og afstand.

Skærmen giver feedback om produktivitet og brændstofforbrug, som du kan overføre automatisk til din computer hjemme på bedriften, eller du kan gemme dataene på en ekstern USB-nøgle. Puma Multicontroller Puma CVX er din genvej til professionel produktivitet.

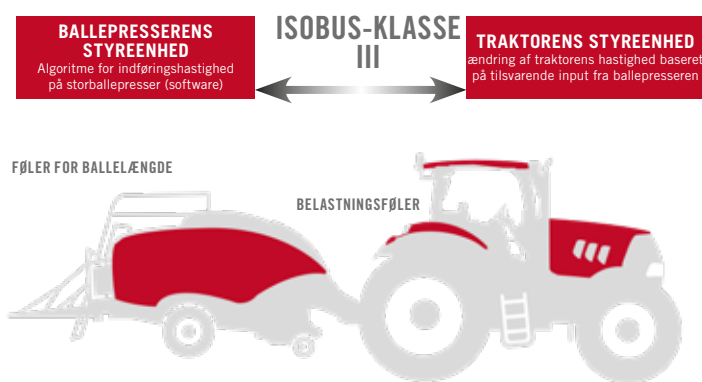
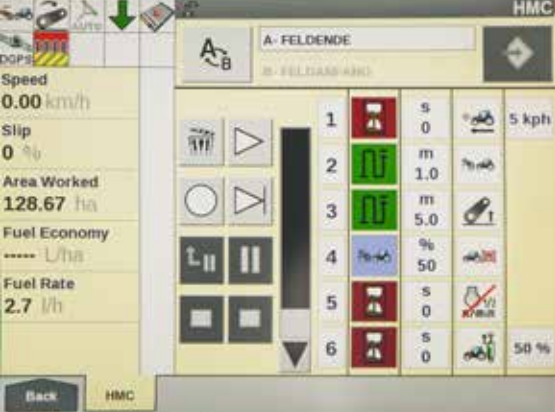
PUMA'EN. PRÆCISONSSTYRING.

FORDELE

- Intuitiv AFS Pro 700™-touchskærm
- Forbedret produktivitet med opdateret information
- Kan anvendes med opdelt skærm, hvis man ønsker at montere en ekstra AFS Pro 700-monitor på skærmbeslaget ved højre siderude
- AccuTurn™: automatisk vending
- Fjernventilerne kan indstilles individuelt på multicontrolleren
- Hold øje med områder, du ikke kan se, fra førersædet med ekstra videokameraer
- Få med det samme meddelelser fra AFS Connect™.







TEKNOLOGI, DER ØGER DIN INDTJENING

Foragerautomatikken HMC II og AccuTurn plus integreret ISOBUS-kompatibilitet.

Både Puma Multicontroller og Puma CVX har foragerautomatikken HMC II, der er beregnet til at hjælpe føreren under vendinger på forageren. Hver enkelt trin kan programmeres enten baseret på tid eller på tilbagelagt afstand. Derudover kan der indstilles bestemte udlødere for forskellige andre automatiske funktioner, som f.eks. reduktion af motorens hastighed, når redskabet er løftet. En sekvens på forageren kan optages, mens der køres, eller programmeres i holdende tilstand. Afvikling af sekvensen på forageren kan foretages automatisk eller manuelt, og der er adgang til den via Multicontrolleren, AFS Pro 700™-skærmen eller ICP (Integrated Control Panel) på armlænet. I modsætning til ISOBUS I og II, hvor AFS Pro 700™-skærmen viser indstillingerne for redskabet og styrer redskaberne med ISOBUS II, muliggør ISOBUS III, at redskaberne kan styre Puma CVX.

Puma CVX justerer automatisk den fremadgående hastighed, styringen (ekstraudstyr), liftens position og PTO'ens hastighed, ligesom fjernventilerne styres afhængigt af redskabet. Resultatet er optimal effektivitet af både redskab og traktor.

Med den nye AFS AccuTurn-teknologi kombineres foragerautomatikken og styreprocesserne, således at hele foragersekvensen automatiseres, den optimale vending og hastighed beregnes, og redskabet styres. Det giver endnu større effektivitet og komfort.

PUMA'EN. OPTIMAL AUTOMATISERING.

FORDELE

- Foragerautomatikken HMC II automatiserer arbejdsgangen, så føreren ikke bliver træt, og produktiviteten øges.
- ISOBUS II Overvåg og kontroller redskabets indstillinger med AFS Pro 700™-skærmen.
- ISOBUS III giver den bedste effektivitet. Det tilkoblede redskab styrer f.eks. traktorens hastighed, styringen (ekstraudstyr), løft/sænkning af liftens samt PTO'ens hastighed.
- AccuTurn kombinerer automatisk styre- og vendefunktioner på forageren og giver fuld automatik.





REDUCER FORBRUGET AF RESSOURCER
VED AT GÅ FRA FOSSILE BRÆNDSTOFFER TIL
ET SYSTEM MED VEDVARENDE ENERGI



ØG PRODUKTIVITETEN
I LANDBRUGET FOR **AT FORBEDRE**
TILGÆNDELIGHEDEN AF MAD



REDUCER **PÅVIRKNINGEN AF MILJØET** OG
OPTIMER **ENERGIFORBRUGET**
I ALLE VIRKSOMHEDENS PROCESSER



ØG MULIGHEDERNE FOR AT
UDVEKSLER **IDEER** OG **GODE RUTINER**
MED ALLE **INVOLVEREDE**

BÆREDYGTIGHED

Det er en del af alt, hvad vi foretager os

Case IH er en del af CNH Industrial, en af verdens største virksomheder inden for kapitalgøder. Virksomheden fokuserer kraftigt på sit miljømæssige ansvar, og den har syv gange været førende på Dow

Jones Sustainability Index. I CNH Industrial-gruppen:

- 91 % af affaldet genindvindes
- 27,5 % af det anvendte vand genbruges, og
- 56 % af den anvendte elektricitet kommer fra vedvarende kilder.

Det er en stort ansvar at være førende inden for kapitalgøder, og det betyder, at vi må stå til ansvar for enhver global aktivitet, vi udfører. Vores ansvar holder ikke op ved fabrikkens port, og vi har anstrengt os for at være proaktive, hvad angår de bredere, globale emner i forbindelse med bæredygtighed. I løbet af årene har vores arbejde inden for forskning og udvikling fokuseret på at sikre, at vores produkter fortsat opnår

stadigt bedre standarder med hensyn til sikkerhed og miljø. Vores strategi er ikke at begrænse kunderne til et valg mellem lave driftsomkostninger og økologisk effektivitet, men derimod at tilbyde produkter, der giver begge dele.

Ved at levere innovative produkter og løsninger, der anvender miljøansvarlige arbejdsmetoder, har Case IH gjort sit for at håndtere globale emner som f.eks. klimaændringer. Dagens virksomheder står over for komplekse og indbyrdes forbundne udfordringer, der kræver en indgangsvinkel til bæredygtighed, der hele tiden udvikler sig. Det scenarie mener Case IH er en vigtig drivkraft, når det drejer sig om at skabe langvarig værdi for alle involverede, og det er et vigtigt mål for virksomheden. Hos Case IH fokuserer vores ingeniører på at producere maskiner, der ikke kun arbejder på jorden, men også med den.

CASE IH. ALTID FREMTIDSFOKUSERET.

BÆREDYGTIGHEDEN DRIVES FREM AF FØLGENDE EMNER:

- Behovet for at brødføde en stadigt stigende befolkning
- Betydningen af at beskytte jorden til kommende generationer
- Flere løsninger til bæredygtigt landbrug
- At øge opmærksomheden fra offentligheden
- At fremme befolkningens engagement



BLIV VED AT ARBEJDE

Service er enkel

Vi ved, at tiden er afgørende i denne branche, og jo mindre tid du er nødt til at bruge på servicering, desto bedre. På Case IH Puma-serien udføres de daglige kontroller og den rutinemæssige vedligeholdelse nemt og praktisk. Udfør dine standardkontroller, og din Puma er klar til indsats.

Vi har konstrueret Puma-traktorerne til ekstra lange serviceintervaller på 600 timer for at holde dine vedligeholdelsesomkostninger nede og holde dig i gang med arbejdet.

PUMA SERIEN. LET AT SERVICERE.

FORDELE

- Vedligeholdelsesintervaller på 600 timer for motor og 1200 timer for transmission og hydraulik
- Ikke behov for service af partikelfilter på grund af højeffektiv eSCR-efterbehandling af udstødningsgas
- Let adgang til hurtige daglige kontroller
- Brændstoftank med en kapacitet på op til 390 liter samt en tank på 48 liter til AdBlue gør det muligt at arbejde længere







KONCENTRER DIG OM DIT LANDBRUG, VI KLARER RESTEN.

Service team

Case IH **SERVICETEAM**, et stærkt landsdækkende forhandlernetværk, branchens førende supportværktøjer fra Case IH, moderne undervisningsmetoder, klassens bedste reservedelssupport og logistikservice til Case IH's kunder med en fremragende altomfattende kundeservice, så kunderne kan koncentrere sig om arbejdet på marken!

TEKNIK SUPPORT | SERVICE | RESERVEDELE | MAXSERVICE | SERVICEFINANSIERING

GENUINEPARTS

VI SØRGER FOR, AT DINE MASKINER FUNGERER.

Din lokale Case IH-forhandler og teknikerne i vores særlige call center for reservedele, der er åbent 24/7, er sammen med deres kolleger inden for logistikken alle en del af Case IH ServiceTeam-netværket. De er blevet uddannet til at give dig ekspertrådgivning og til at løse problemer med henblik på at sikre, at de rigtige, originale Case IH-dele altid findes og afsendes med det samme, så du modtager dem senest næste dag, således at din maskine altid er i topform.

MAXSERVICE

DØGNET RUNDT. LANDET RUNDT.

Når du arbejder hele døgnet rundt, sørger MaxService for, at du aldrig er alene. Det er en særlig hjælpelinje, der sætter dig i forbindelse med Case IH's serviceteam 24/7. Vagtordninger hos din lokale forhandler står klar til at hjælpe dig med teknisk vejledning, softwareløsninger og bestilling af originale reservedele. I højsæsonen kan vi holde din bedrift i gang med assistance ved nedbrud.

SAFE GUARD

SAFEGUARD ER EN UDVIDET REKLAMATIONSRET.

Denerskræddersyetspecifikt til dig og din maskinpark og kan indeholde vedligeholdelseskontrakter, servicering, telematik og Case IH-finansieringspakker. Vigtigst af alt giver den ro i sjælen, mekanisk dækning og gør det let og overskueligt at administrere maskinomkostningerne.



EN OPTIMAL FINANSIERINGSLØSNING TIL ENHVER INVESTERING.

CNH Industrial Capital er Case IH's finansieringsselskab. Vores medarbejdere er kyndige finansieringsekspertter med mange års erfaring inden for landbruget. Vi har ikke blot kendskab til Case IH's produkter og markedet, men forstår også dine individuelle behov. Derfor er vi altid i stand til at tilbyde dig en finansieringsløsning til dine nye investeringer, som er skræddersyet specifikt til dine forretningsmæssige behov. Vores vigtigste mål er at styrke udbyttet af dine investeringer!



PRODUCERET I ØSTRIG

Bygget med lidenskab

Enhver Case IH Puma-traktor er et udtryk for fremragende østrigsk ingeniør- og produktionsarbejde. På fabrikken i St. Valentin, hvor Case IH's europæiske hovedsæde er placeret, er vi afhængige af ekspertisen hos vores ingeniører og produktionsmedarbejdere samt de moderne samlebånd for at kunne producere traktorer fra 99 til 300 hk med den højeste kvalitet og præcision.

90 % af de traktorer, der produceres her, eksporteres, og gør stor nytte rundt omkring i verden. CNH Industrials traktorfabrik i St. Valentin, Østrig, opnår imponerende resultater i den årlige World Class Manufacturing (WCM)-

kontrol, og det er en succes, der kan føres tilbage til en produktion i verdensklasse og højt kvalificerede medarbejdere. WCM står for et entusiastisk personales kompetence, kvalitet og præstation.

Processer optimeres, og afprøvning samt kvalitetskontroller følger strenge regulativer, der går langt ud over anerkendte branchestandarder. Vi fokuserer kraftigt på at levere maskiner, der er ideelle til førende landbrugsbedrifter og maskinstationer.



OVERSIGT

Puma CVX, Puma Multicontroller og Puma X

	1	Puma CVX		2	Puma Multicontroller		3	Puma X
		150 - 175	185 - 240		150 - 165	185 - 220		
Semi powershift		-			●	-		●
Fuld powershift		-			○	●		-
Trinløs transmission		●			-			-
Mekaniske fjernventiler		○	-		●	○		●
Elektriske fjernventiler		●			○	●		-
CCLS-pumpe til 110 l/min.		-			●	-		●
CCLS-pumpe til 120 l/min./150 l/min.		-			-	●/○		-
CCLS-pumpe til 140 l/min./160 l/min.		●/○	-		-			-
CCLS-pumpe til 150 l/min./170 l/min.		-	●/○		-			-
Kabine med lavt tag/standardtag		-/●			-/●			●/○
Standardstofsæde med luftaffjedring		●			●			●
Luksusstofsæde - Dual motion		○			○			○
Luksuslædersæde - Dual motion		○			○			○
Aktivt lædersæde - Dual motion		○			○			○
Multicontroller-armlæn		●			●			-
AFS AccuGuide		○			○			○
Foragerautomatik (HMC II)		●			●			-
ISOBUS III		●			●			-

- Standardudstyr
- Ekstraudstyr
- Kan ikke fås

MODELLER	PUMA 150 CVX	PUMA 165 CVX	PUMA 175 CVX	PUMA 185 CVX	PUMA 200 CVX	PUMA 220 CVX	PUMA 240 CVX
MOTOR							
Antal cylindere / slagvolumen (cm ³)	6 / 6.700						
Type / emissionsniveau	Common Rail-dieselmotor, turbolader og Hi-eSCR-system til efterbehandling af udstødningsgas / trin IV						
Maksimal effekt ECE R120 ¹⁾ Effektstyring ²⁾ (kW/hk(CV))	140 / 190	154 / 209	165 / 224	166 / 225	180 / 245	192 / 260	199 / 270
Maksimal effekt ECE R120 ¹⁾ (kW/hk(CV))	121 / 165	132 / 180	147 / 200	147 / 200	162 / 220	177 / 240	192 / 260
... ved motorhastighed (o/m)	1.800						
Nominal effekt ECE R120 ¹⁾ Effektstyring ²⁾ (kW/hk(CV))	129 / 175	140 / 190	151 / 205	151 / 205	165 / 225	177 / 240	192 / 260
Nominal effekt ECE R120 ¹⁾ (kW/hk(CV))	110 / 150	121 / 165	132 / 180	132 / 180	147 / 200	162 / 220	177 / 240
... ved motorhastighed (o/m)	2.200						
Maks. drejningsmoment effektstyring ²⁾ (Nm ved 1500 o/m)	805	875	940	940	1.035	1.100	1.160
Maksimalt drejningsmoment (Nm ved 1.500 o/min)	700	770	840	840	930	1.000	1.100
Momentstigning standard / Effektstyring ²⁾ (%)	46 / 44	46 / 44	46 / 44	46 / 44	46 / 44	42 / 44	44 / 40
Brændstoftank, diesel / urea (liter)	330 / 48					390 / 48	
TRANSMISSION							
Trinløs transmission 40 km/t ECO	•						
Powershuttle	•						
Differentialspærre på bagaksel	Vådlamplade med styresystem						
Driftsbremse	Hydraulisk aktiveret vådlamplabremse, selvjusterende						
PTO							
Type	Udskifteligt med progressiv elektrohydraulisk aktivering. Automatisk styring af PTO (ekstra)						
Hastigheder standard (ekstra)	540 / 540E / 1000 (540E / 1000 / 1000E) begge med kørselsafhængig PTO som ekstraudstyr			540 / 540E / 1000 / 1000E (540E / 1000 eller 1000 / 1.000E)			
... ved motorhastigheder Standard (ekstra) (o/m)	1.969 / 1.546 / 1.893 (1.592 / 1.893 / 1.621)			1931 / 1598 / 1912 / 1583 (1569 / 1893 eller 1893 / 1700)			
Akseltype standard (ekstraudstyr)	1 3/8" 21 noter (1 3/8" 6 noter eller 1 3/4" 20 noter)			1 3/8" 21 noter (1 3/8" 6 noter eller 1 3/4" 20 noter)			
FRONT-PTO OG FRONTLIFT							
Front-PTO-hastighed 1000 ved motoromdr./min.	1.895			1.833			
Frontlifts OECD-løftekapacitet i hele området ved 610 mm (kg)	3.571			3.732			
4WD OG STYRETØJ (DRIVLINJE)							
Type	Elektrohydraulisk med styresystem, differentialspærre som standard						
Forakselaffjedring	○			○ / Aktiv			
ABS blokeringsfrie bremsere	-			○			
Min. venderadius ³⁾ sporvidde 1829 mm (m)	5,45			6,1			
DET HYDRAULISKE SYSTEM							
Systemtype	Variabel fortrængning, tryk- og flowkompenierende pumpe						
Pumpens maks. flowhastighed, standard (ekstraudstyr) (l/min) / systemtryk (bar)	140 (160) / 210			150 (170) / 210			
Liftbetjening	Elektronisk liftbetjening (EHC) med liftaffjedring						
Maks. løftekapacitet (kg)	8.257			10.463			
OECD-løftekapacitet i hele området ved 610 mm (kg)	6.616			7.280			
Maks. antal fjernventiler bagpå	4 mekaniske eller 5 elektroniske			5 elektroniske			
Maks. antal midtermonterede fjernventiler med elektronisk joystick	3 elektriske			3 elektriske			
Timerstyring fjernventil	1 - 60 sekunder på alle modeller			1 - 60 sekunder på alle modeller			
Kategori	Kat II / III			Kat III			
Slipkontrol	○			○			
STANDARDDEK ⁴⁾							
For	480 /70 R28			600 /65 R28			
Bag	580 /70 R38			650 /65 R42			

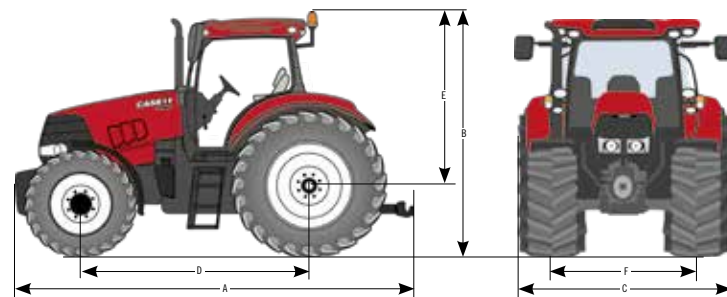
MODELLER	PUMA 150 MULTICONTROLLER	PUMA 165 MULTICONTROLLER	PUMA 185 MULTICONTROLLER	PUMA 200 MULTICONTROLLER	PUMA 220 MULTICONTROLLER
MOTOR					
	FPT				
Antal cylindere / slagvolumen (cm ³)	6 / 6.700				
Type / Emissionsniveau	Common Rail-dieselmotor, turbolader og Hi-eSCR-system til efterbehandling af udstødningsgas / trin IV				
Maksimal effekt ECE R120 ¹⁾ Effektstyring ²⁾ (kW/hk(CV))	140 / 190	154 / 209	166 / 225	180 / 245	192 / 260
Maksimal effekt ECE R120 ¹⁾ (kW/hk(CV))	121 / 165	132 / 180	147 / 200	162 / 220	177 / 240
... ved motorhastighed (o/m)	1.800				
Nominel effekt ECE R120 ¹⁾ Effektstyring ²⁾ (kW/hk(CV))	129 / 175	140 / 190	151 / 205	165 / 225	177 / 240
Nominel effekt ECE R120 ¹⁾ (kW/hk(CV))	110 / 150	121 / 165	132 / 180	147 / 200	162 / 220
... ved motorhastighed (o/m)	2.200				
Maks. drejningsmoment effektstyring ²⁾ (Nm ved 1500 o/m)	805	875	940	1.035	1.100
Maksimalt drejningsmoment (Nm ved 1.500 o/min)	700	770	840	930	1.000
Momentstigning standard / Effektstyring ²⁾ (%)	46 / 44	46 / 44	46 / 44	46 / 44	42 / 44
Brændstoftank, diesel / urea (liter)	330 / 48		390 / 48		
TRANSMISSION					
18x6 semi / fuld powershift 40 km/t	○ / ●		- / ●		
19x6 semi / fuld powershift Economy 40 km/t ved reducerede motoromdr.	○ / ○		- / ○		
Powershuttle	●		●		
Krybegear	○		○		
Differentialspærre på bagaksel	Vådramelplade med styresystem				
Driftsbremse	Hydraulisk aktiveret vådramelbremse, selvjusterende				
PTO					
Type	Udskifteligt med progressiv elektrohydraulisk aktivering. Automatisk styring af PTO (ekstra)				
Hastigheder standard (ekstra)	540 / 540E / 1000 (540E / 1000 / 1000E) begge med kørselsafhængig PTO som ekstraudstyr		540 / 540E / 1000 / 1000E (540E / 1000 eller 1000 / 1,000E)		
... ved motorhastigheder Standard (ekstra) (o/m)	1.969 / 1.546 / 1.893 / 1.592 / 1.893 / 1.621		1931 / 1598 / 1912 / 1583 (1569 / 1893 eller 1893 / 1700)		
Akseltype standard (ekstraudstyr)	1 3/8" 21 noter (1 3/8" 6 noter eller 1 3/4" 20 noter)		1 3/8" 21 noter (1 3/8" 6 noter eller 1 3/4" 20 noter)		
FRONT-PTO OG FRONTLIFT					
Front-PTO-hastighed 1000 ved motoromdr./min.	1.895		1.833		
Frontlifts OECD-løftekapacitet i hele området ved 610 mm (kg)	3.571		3.732		
4WD OG STYRETØJ (DRIVLINJE)					
Type	Elektrohydraulisk med styresystem, differentialspærre som standard				
Forakselaffjedring	○		○ / Aktiv		
Min. venderadius ³⁾ sporvidde 1829 mm (m)	5,45		6,1		
DET HYDRAULISKE SYSTEM					
Systemtype	Variabel fortrængning, tryk- og flowkompenserende pumpe				
Pumpens maks. flowhastighed, standard (ekstraudstyr) (l/min) / systemtryk (bar)	110 (-) / 210		120 (150) / 210		
Liftbetjening	Elektronisk liftbetjening (EHC) med liftaffjedring				
Maks. løftekapacitet (kg)	8.257		10.463		
OECD-løftekapacitet i hele området ved 610 mm (kg)	6.616		7.280		
Maks. antal fjernventiler bagpå	4 mekaniske eller 5 elektroniske		4 mekaniske eller 5 elektroniske		
Maks. antal midtermonterede fjernventiler med elektronisk joystick	3 elektriske		3 elektriske		
Timerstyring fjernventil	1 - 60 sekunder på alle modeller		1 - 60 sekunder på alle modeller		
Kategori	Kat II / III		Kat III		
Slipkontrol	○		○		
STANDARDDEK ⁴⁾					
For	480 /70 R28		600 /65 R28		
Bag	580 /70 R38		650 /65 R42		

MODELLER	PUMA 140 X	PUMA 150 X	PUMA 165 X
MOTOR			
Antal cylindere / slagvolumen (cm ³)	6 / 6.700		
Type / Emissionsniveau	Common Rail-dieselmotor, turbolader og Hi-eSCR-system til efterbehandling af udstødningsgas / trin IV		
Maksimal effekt ECE R120 ¹⁾ Effektstyring ²⁾ (kW/hk(CV))	129 / 175	140 / 190	154 / 209
Maksimal effekt ECE R120 ¹⁾ (kW/hk(CV))	114 / 155	121 / 165	132 / 180
... ved motorhastighed (o/m)	1.800		
Nominal effekt ECE R120 ¹⁾ Effektstyring ²⁾ (kW/hk(CV))	118 / 160	129 / 175	140 / 190
Nominal effekt ECE R120 ¹⁾ (kW/hk(CV))	103 / 140	110 / 150	121 / 165
... ved motorhastighed (o/m)	2.200		
Maks. drejningsmoment effektstyring ²⁾ (Nm ved 1500 o/m)	750	805	875
Maksimalt drejningsmoment (Nm ved 1.500 o/min)	655	700	770
Momentstigning standard / Effektstyring ²⁾ (%)	47 / 47	46 / 44	46 / 44
Brændstoftank, diesel / urea (liter)	330 / 48		
TRANSMISSION			
18x6 semi powershift 40 km/t	●		
19x6 semi powershift Economy 40 km/t ved reducerede motoromdr.	○		
Powershuttle	●		
Krybegear	○		
Differentialspærre på bagaksel	Vådlamelplade med styresystem		
Driftsbremse	Hydraulisk aktiveret vådlamelbremse, selvjusterende		
PTO			
Type	Udskifteligt med progressiv elektrohydraulisk aktivering. Automatisk styring af PTO (ekstra)		
Hastigheder standard (ekstra)	540 / 540E / 1000 (540E / 1000 / 1000E) begge med kørselsafhængig PTO som ekstraudstyr		
... ved motorhastigheder Standard (ekstra) (o/m)	1.969 / 1.546 / 1.893 (1.592 / 1.893 / 1.621)		
Akseltype standard (ekstraudstyr)	1 3/8" 21 noter (1 3/8" 6 noter eller 1 3/4" 20 noter)		
FRONT-PTO OG FRONTLIFT			
Front-PTO-hastighed 1000 ved motoromdr./min.	1.895		
Frontlifts OECD-løftekapacitet i hele området ved 610 mm (kg)	3.571		
4WD OG STYRETØJ (DRIVLINJE)			
Type	Elektrohydraulisk med styresystem, differentialspærre som standard		
Forakselaffjedring	○		
Min. venderadius ³⁾ sporvidde 1829 mm (m)	5,45		
DET HYDRAULISKE SYSTEM			
Systemtype	Variabel fortrængning, tryk- og flowkompenenserende pumpe		
Pumpens maks. flowhastighed, standard (ekstraudstyr) (l/min) / systemtryk (bar)	110 (-) / 210)		
Liftbetjening	Elektronisk liftbetjening (EHC) med liftaffjedring		
Maks. løftekapacitet (kg)	8.257		
OECD-løftekapacitet i hele området ved 610 mm (kg)	6.616		
Maks. antal fjernventiler bagpå	4 mekaniske		
Maks. antal midtermonterede fjernventiler med elektronisk joystick	3 elektriske		
Kategori	Kat II / III		
Slipkontrol	○		
STANDARDÆK ⁴⁾			
For	480 /70 R28		
Bag	580 /70 R38		

MODELLER	PUMA 150 CVX	PUMA 165 CVX	PUMA 175 CVX	PUMA 185 CVX	PUMA 200 CVX	PUMA 220 CVX	PUMA 240 CVX
VÆGT / MÅL ³⁾							
Cirka shippingvægt standard / affjedret foraksel (kg)		6.480 / 6.782			6.950 / 7.300		
Tilladt totalvægt (kg)		11.500			14.000		
A: Maks. længde med forreste og bageste liftarme nede standard / affjedret foraksel (mm)		5.240 / 5.316			5.467 / 5.467		
B: Samlet højde (mm)		3.026			3.068		
C: Minimumbredde hen over bagskærmene (smal/bred skærm) (mm)		2.060 / 2.476			2.060 / 2.476		
D: Akselafstand standard/affjedret foraksel (mm)		2.734 / 2.789			2.884 / 2.884		
E: Højde fra midt på bagaksel til kabinens højeste punkt (mm)		2.210			2.210		
S: Sporvidde foran/bagpå (mm)		1.325-2.285 / 1.430-2.230			1.538-2.260 / 1.530-2.230		

MODELLER	PUMA 150 MULTICONTROLLER	PUMA 165 MULTICONTROLLER	PUMA 185 MULTICONTROLLER	PUMA 200 MULTICONTROLLER	PUMA 220 MULTICONTROLLER
VÆGT / MÅL ³⁾					
Cirka shippingvægt standard / affjedret foraksel (kg)		6.480 / 6.782		6.950 / 7.300	
Tilladt totalvægt (kg)		10.500		13.650	
A: Maks. længde med forreste og bageste liftarme nede standard / affjedret foraksel (mm)		5.240 / 5.316		5.467 / 5.467	
B: Samlet højde (mm)		3.026		3.068	
C: Minimumbredde hen over bagskærmene (smal/bred skærm) (mm)		2.060 / 2.476		2.060 / 2.476	
D: Akselafstand standard/affjedret foraksel (mm)		2.734 / 2.789		2.884 / 2.884	
E: Højde fra midt på bagaksel til kabinens højeste punkt (mm)		2.210		2.210	
S: Sporvidde foran/bagpå (mm)		1.325-2.285 / 1.430-2.230		1.538-2.260 / 1.530-2.230	

MODELLER	PUMA 140 X	PUMA 150 X	PUMA 165 X
VÆGT / MÅL ³⁾			
Cirka shippingvægt standard / affjedret foraksel (kg)		6.480 / 6.782	
Tilladt totalvægt (kg)		10.500	
A: Maks. længde med forreste og bageste liftarme nede standard / affjedret foraksel (mm)		5.240 / 5.316	
B: Samlet højde (lavt tag/standardkabine) (mm)		2914 / 3026	
C: Minimumbredde hen over bagskærmene (smal/bred skærm) (mm)		2.060 / 2.476	
D: Akselafstand standard/affjedret foraksel (mm)		2.734 / 2.789	
E: Højde midt på akslen, højeste punkt lavt tag / standardkabine (mm)		2098 / 2210	
S: Sporvidde foran/bagpå (mm)		1.325-2.285 / 1.430-2.230	



● Standardstyr ○ Ekstraudstyr — Kan ikke fås ¹⁾ECE R120 svarer til ISO 14396 og 97 / 68 / EU ²⁾
 Effekstyring er kun mulig med hydrauliske, mobile PTO- og transportgaver ³⁾ Med standarddæk ⁴⁾ Andre
 dæk på anmodning

CNH Industrial Österreich GmbH Steyrer Straße 32, A-4300 St. Valentin – Østrig

Frikaldsnummer: 00 800 22 73 44 00

 Sikkerhed skader aldrig! Læs altid instruktionsbogen, inden du arbejder med et redskab. Kontroller maskiner og redskaber, før du bruger dem, og se efter, om de fungerer korrekt. Følg sikkerhedsskiltene, og benyt alle sikkerhedsfunktionerne. Denne brochure er blevet udgivet til distribution i hele verden. Standard- og ekstraudstyret samt de enkelte modellers tilgængelighed kan variere fra land til land. Case IH forbeholder sig ret til enhver tid at foretage ændringer af design og teknisk udstyr uden forudgående varsel, uden at dette medfører nogen form for forpligtelse til at foretage sådanne ændringer på allerede solgte enheder. Selv om vi bestræber os for at sikre, at specifikationer, beskrivelser og illustrationer i denne brochure er korrekte på trykningstidspunktet, kan disse blive ændret uden forudgående varsel. Illustrationer kan vise ekstraudstyr, eller de viser måske ikke alt standardudstyr. Case IH anbefaler **AKCELA** smøremidler.

