

AFS™

SYSTÈMES D'AGRICULTURE DE PRÉCISION

AFS



AFS ACCUGUIDE™

CASE IH
AGRICULTURE



SYSTÈMES D'AGRICULTURE DE PRÉCISION

AFS™ – DES OUTILS POUR UNE AGRICULTURE MODERNE PERFORMANTE ET COMPÉTITIVE !

LES SYSTÈMES D'AGRICULTURE DE PRÉCISION DE CASE IH (AFS™) VOUS PROPOSENT UNE GAMME TRÈS ÉTENDUE ET UN LOGICIEL UNIQUE SUR LE MARCHÉ : LA SOLUTION IDÉALE

L'AFS™ de Case IH représente une vaste gamme de solutions qui vous aident à gérer votre exploitation et vos parcelles de manière très efficace. L'AFS™ représente sans doute l'avancée majeure dans l'agriculture moderne depuis la mécanisation. Profitez de tous ces outils pour gagner en contrôle, en productivité, en efficacité et en précision. Les solutions AFS™ de Case IH sont logiques, faciles à utiliser et intuitives. Elles deviennent une seconde nature pour vous, comme conduire un de nos tracteurs !

AVEC L'AFS™ DE CASE IH, VOUS FAITES LE BON CHOIX

Au nombre de quatre, les solutions AFS™ offrent les clés d'une agriculture moderne pour prévoir, suivre et analyser vos itinéraires culturaux.

- **Assurez une gestion optimale :** contrôlez et gérez les machines, les outils et les données via les écrans tactiles qui sont 100% compatibles et interchangeables sur l'ensemble de votre parc matériels Case IH.
- **Travaillez en ligne :** dans les champs, le guidage vous fait gagner du temps et de l'argent en utilisant efficacement toutes les ressources : machines, main-d'œuvre, carburant et tous les moyens de production tels que les semences, les engrais et produits phytosanitaires.
- **Aujourd'hui pour demain :** gardez une longueur d'avance avec le logiciel AFS™ de gestion d'exploitation. Prenez vos décisions sur la base de faits tangibles.
- **L'agriculture de précision 2.0 :** surveillez et gérez les déplacements de vos machines depuis votre bureau sur l'exploitation. Améliorez la logistique et maximisez les performances en temps réel. Tirez le meilleur parti de la technologie AFS™ de Case IH, avec une précision fiable d'une année sur l'autre, de +/- 2,5 cm.

AFS™ : RENDEMENT DU CAPITAL INVESTI TRAVAILLEZ AVEC PRÉCISION ET LA CONNAISSANCE POUR AUGMENTER VOS REVENUS

Lorsque vous investissez dans la technologie AFS™, vous optimisez la rentabilité de votre exploitation. Précision absolue, gestion optimale du parc matériels et valorisation des informations ne visent qu'un seul objectif : optimiser le rendement de votre capital investi. Tout en réduisant les chevauchements et les zones de manques, vous économisez du temps, du carburant et des intrants. Vous appliquez la bonne dose d'engrais et de produits phytosanitaires en fonction de la parcelle et des cartes de rendement. Enfin, vous épargnez un temps précieux d'immobilisation grâce au système de gestion de flotte intelligent et efficace.

AMORTISSEMENT TOTAL DE L'INVESTISSEMENT

Pour preuve, observez ce simple calcul. Prenez un pulvérisateur avec une rampe de 21 m. Dans des conditions habituelles, votre largeur réelle utilisée sera d'environ 20,05 m. Cependant, avec une précision RTK de +/- 2,5 cm, la largeur utilisable passe à 20,97 m, permettant ainsi une économie de 4,5%.

Le calculateur de rentabilité de Case IH vous permet de calculer le rendement du capital investi que vous pouvez atteindre en utilisant des solutions AFS™ Case IH. Essayez sur : http://www.caseih.com/fr_fr/Produits/SystemesAgricolesAvances/Pages/Configurator.aspx

Saisissez les spécificités de votre exploitation et calculez les économies estimées avec les outils d'agriculture de précision. Vous serez étonné des avantages consentis grâce aux solutions AFS™ Case IH en termes de réduction des coûts d'intrants et de gain de temps.



EXEMPLES	
Coûts de production du blé	€/ha
Semences	100,00
Engrais	210,00
Produits phytosanitaires	175,00
Autres coûts (carburant, amortissements cumulés, main-d'œuvre)	352,00
Coûts de production	837,00
RTK +/- 2,5 cm	
Réduction des coûts de 4,5%	
Économies : 1 ha de blé / saison	37,66 €
Économies : 95 ha de blé / saison	3 577,70 €

Raccourci vers le calculateur de RCI :
flashez simplement ce QR-code avec
votre smartphone.



http://www.caseih.com/fr_fr/Produits/SystemesAgricolesAvances/Pages/Configurator.aspx

DES OUTILS PERFORMANTS

L'agriculture de précision s'est développée depuis près de 10 ans dans la région de la Basse Autriche dans l'exploitation de Werner Pfeifer. « À l'époque, c'était une nouveauté mais on y croyait déjà ! » déclare Werner Pfeifer, responsable du parc matériels de cette exploitation de 3 000 hectares à Rabensburg et Wilfersdorf. Depuis, nous avons testé de nombreuses solutions de guidage mais avons concentré notre choix sur la technologie AFS AccuGuide™ de notre Magnum™ 335, notre Quadtrac® 535 et nos deux Axial-Flow®. L'AFS AccuGuide™ de Case IH est un système de guidage entièrement automatisé avec une direction hydraulique. Associé à la cartographie de rendement, ce dernier fournit des données pertinentes pour les semis, l'épandage et la pulvérisation. »



Werner Pfeifer, Güterdirektion Liechtenstein (Autriche).

UNE CONDUITE EXTRÊMEMENT PRÉCISE

Les principales préoccupations d'Herbert Geisen et de son équipe sont de réduire les coûts d'exploitation et d'augmenter les rendements. C'est la raison pour laquelle, il a équipé tous ses tracteurs Case IH de systèmes d'autoguidage. « Les avantages sont évidents. Les systèmes d'autoguidage nous assurent une productivité accrue avec un gain qui peut atteindre parfois les 20%. Avec ces outils, on réalise des économies d'engrais, de produits phytosanitaires et c'est aussi moins de stress pour le chauffeur » déclare-t-il. Dernier usage testé du système AFS™, la plantation de pommes de terre. « Le système Autopilot™ dirige le tracteur avec une précision de +/- 2,5 centimètres à l'aide du signal RTK. L'élément déterminant pour la plantation de pommes de terre est la conservation d'une trajectoire précise de la planteuse. Nous avons examiné plusieurs solutions techniques et avons décidé d'utiliser une planteuse associée à un guidage actif de l'outil, le système TrueTracker™. Depuis la cabine du Magnum™, toutes les données sont contrôlées sur un écran FM-1000™, y compris le guidage actif de la planteuse grâce au TrueTracker™.



Herbert Geisen, agriculteur à Münstermaifeld (Allemagne).

UN CONTRÔLE ABSOLU

Hermann Kästle, agriculteur à Steinheim près de Dillingen dans la vallée du Danube, a de nombreuses raisons d'utiliser un système d'autoguidage sur ses tracteurs Case IH. Cet exploitant est à la recherche de confort à la conduite, d'ergonomie mais surtout de précision pour ses applications d'engrais et de pulvérisations. Résultat : une réduction des coûts d'exploitation. Le jeune agriculteur a donc été motivé pour investir dans un système de guidage assisté. Il a ainsi combiné un EZ-Pilot™ de Case IH avec un EZ-Guide™ et FM-750™ qu'il utilise sur ses Puma® 230 CVX et 155 CVX ou son Maxxum® 140 selon ses besoins. Sa dernière acquisition est un Puma® 230 CVX équipé intégralement d'autoguidage d'usine.



Hermann Kästle, agriculteur à Steinheim près de Dillingen (Allemagne).

LES AVANTAGES DE L'ACCUGUIDE™

Søren Andersen déclare à propos de l'AccuGuide™ : « Je vois un certain nombre d'avantages avec ce système, tels que la répétitivité des trajectoires à l'infini et les économies réalisées. »
« Avec ce système, nous pouvons déterminer des trajectoires fixes pour chaque parcelle. Ce système génère des rendements supérieurs à la moyenne tout en réduisant la puissance nécessaire de travail au sol », déclare Søren Andersen.



- « Nous économisons du temps, du carburant, de la puissance et utilisons les engrais et produits phytosanitaires plus efficacement », affirme Søren Andersen.
- « Nous travaillons plus sereinement en nous concentrant sur le semis plutôt que sur la conduite. »
- « À chaque saison, le tracteur emprunte les mêmes trajectoires, ce qui réduit le tassement au sol sur les zones cultivées et augmente la productivité. »

Tage et Søren Andersen, Spøttrup (Danemark).

EXPÉRIENCES TERRAIN
DE NOS CLIENTS

UN INVESTISSEMENT QUI RAPPORTE : VOUS ÊTES SUR LA BONNE VOIE POUR UNE EFFICACITÉ MAXIMALE

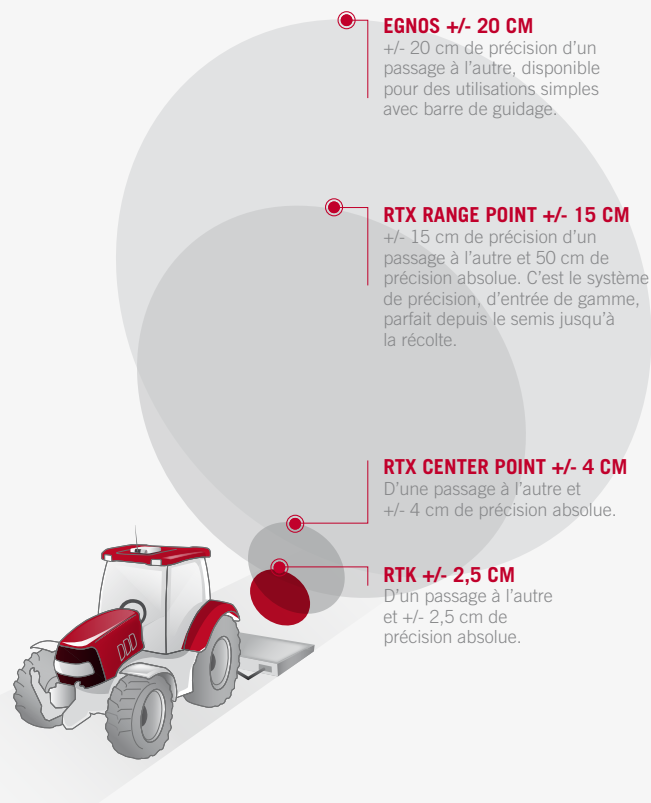
Le guidage réduit les coûts de carburant, les semences, les engrais et les produits phytosanitaires... le tout en y passant moins de temps : tels sont les objectifs atteints avec l'AFS™ ! Vous sélectionnez le niveau de précision qui vous convient le mieux. En installant une antenne GNSS (système satellite de navigation globale) sur votre machine, vous avez accès à nos systèmes d'agriculture de précision, aux systèmes de guidage, à la télématique, au contrôle de section automatique, à la cartographie de récolte et bien plus encore.

LE SIGNAL D'ENTRÉE DE GAMME : EGNOS – Les signaux EGNOS sont diffusés par trois satellites géostationnaires qui permettent une précision de plus ou moins 20 cm. Ils sont généralement disponibles sans coût de licence. Ils fournissent un guidage suffisant par barre lumineuse pour des applications simples, telles que l'épandage d'engrais ou de produits phytosanitaires.

LE SIGNAL RTX RANGE POINT – Ces signaux basés sur le satellite permettent une précision améliorée des systèmes GPS. Le service RTX est exclusivement disponible sur les écrans AFS™. Le système fournit une précision de +/- 15 cm d'un passage à l'autre et une précision reproductible de 50 cm. La souscription au système de RTX Range Point induit la connexion aux satellites américains GPS et russes GLONASS sans frais. La précision est maintenue pendant 2 minutes de coupure de signal. Il s'agit du signal d'entrée de gamme, haute performance, pour les applications du semis à la récolte.

LE SIGNAL RTX CENTER POINT – Ce signal est proche des systèmes de guidage haut de gamme de Case IH. Il offre une précision de +/- 4 cm d'un passage à l'autre et cette précision est conservée dans le temps grâce à la répétabilité du signal. Pour atteindre sa précision maximale, le système a besoin d'environ 30 minutes pour se régler. La souscription au système RTX Center Point inclut la connexion aux satellites américains GPS et russes GLONASS gratuitement pendant la durée de l'abonnement. Une technologie de redémarrage rapide ainsi qu'une technologie permettant de conserver la précision pendant 2 minutes lors d'une perte de signal.

UNE CONDUITE AUTOMATIQUE AVEC LE SIGNAL RTK – Le signal RTK (Real Time Kinematic) est le système haut de gamme qui offre une précision de +/- 2,5 cm entre deux passages et d'une année sur l'autre. Le signal RTK de Case IH est opérationnel partout en France. Ce niveau de précision est atteint avec un signal de correction sans fil à partir d'une balise mobile ou via un réseau de communication mobile associé à un modem ajouté au tracteur et ayant une portée maximale de 30 km. Selon les spécificités topographiques, Case IH transmet les signaux RTK via le réseau de cellulaire GSM ou directement par radio. La connexion aux satellites GLONASS en supplément des satellites GPS permet d'assurer une meilleure disponibilité des satellites. La nouvelle technologie xFill, conçue pour améliorer la fiabilité des solutions RTK, permet de prendre le relai en cas d'interruption de signal RTK pendant une durée maximum de 20 minutes. Continuez à rouler sans interruption et maintenez une précision parfaite. C'est le signal idéal pour le binage, les semis de précision, le travail du sol et les épandages de produits phytosanitaires. Le signal peut être fourni et utilisé par plusieurs tracteurs en même temps.



AVANTAGES

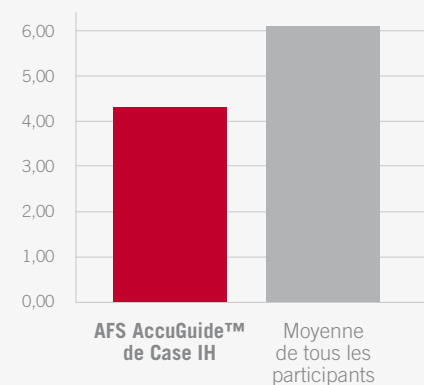
- Signal d'entrée de gamme Egnos gratuit.
- RTK, le signal parfait pour une précision absolue de 2,5 cm.
- Une précision maximale grâce à la connexion aux satellites GPS et GLONASS.
- Une sécurité grâce à la technologie xFill qui permet de prendre le relai en cas d'interruption de signal RTK pour une durée maximum de 20 minutes.



La précision et la prise en charge des systèmes de conduite automatique sur les véhicules agricoles ont été évaluées dans un test DLG sur les « **systèmes de conduite automatique** ».

Précision moyenne en cm

(prenant en compte les variations dépendant de la machine)



Résumé :

« ... Le système de conduite approuvé de Case IH offre une gamme de précision de 3 à 5 cm lorsqu'il est utilisé avec une station de base RTK... »

Pour le test complet, rendez-vous sur le lien www.dlg-test.de/tests/6156F.pdf ou tout simplement utilisez votre smartphone pour scanner le QR-code.





Suivi des performances



Réglages du véhicule



Compatibilité ISOBUS



MONITEUR AFS PRO 700™ : TOUS VOS TRAVAUX AGRICOLES SIMPLIFIÉS

L'écran tactile AFS PRO 700™, installé d'usine, est immédiatement opérationnel. Il offre un affichage simple, personnalisable, intuitif et facile à lire. Il peut être utilisé dans les différentes machines de votre parc matériels Case IH (tracteurs, moissonneuses-batteuses et presses), afin de contrôler et surveiller les fonctions majeures et de suivre les informations importantes. Votre écran AFS PRO 700™ installé dans votre machine Case IH vous donne des informations sur les outils du tracteur aux normes ISOBUS. L'AFS PRO 700™ reçoit aussi les images d'une caméra vidéo. C'est une interface intégrée qui permet une parfaite compatibilité avec tous les équipements lors de vos travaux agricoles. Et, mieux encore, vous pouvez vous connecter aux systèmes de vos fournisseurs, de votre coopérative, des techniciens agricoles et des conseillers financiers.

EXEMPLES D'INFORMATIONS TRANSMISES

- **Suivi des performances** : suivi global, par jour et par tâche. Toutes les données des écrans AFS PRO 700™ peuvent être sauvegardées sur une clé USB pour une analyse plus poussée au bureau.
- **Les réglages du matériel** : l'AFS PRO 700™ vous permet d'affiner les paramètres du tracteur. Il est facile de régler les débits et l'activation de chaque distributeur hydraulique. Vous avez donc un excellent aperçu de l'ensemble des réglages de votre tracteur. Des réglages liés à la récolte : pré-réglage automatique par type de culture (ACS), paramétrage de la barre de coupe et de votre moissonneuse-batteuse.
- **Des informations sur l'attelage** : vous sauvegardez les réglages pour chaque outil en fonction des conditions de travail. La prochaine fois que vous attellerez la charrue, par exemple, vous n'aurez qu'à ouvrir le fichier, choisir le bon réglage et démarrer.



- **Une totale compatibilité ISOBUS** : attelez n'importe quel matériel compatible pour afficher l'interface utilisateur en pressant les boutons de commande de l'écran AFS PRO 700™. Pas besoin d'un boîtier de commande séparé ou de câbles à l'intérieur de la cabine.
- **Une entrée vidéo** : vous pouvez visionner une vidéo en direct émise d'une caméra positionnée à l'arrière d'une remorque ou d'une presse. Ainsi, vous surveillez ce qui se passe derrière en conservant votre attention sur votre zone de travail.

Une large gamme de solutions de guidage est disponible pour s'adapter à vos besoins. Une solution totalement automatisée et intégrée, montée d'usine, vous offre la précision extrême pour les cultures à haute rentabilité. Autre possibilité : un kit de conduite simple avec barre de guidage prête à l'emploi peut aussi être installé.

L'ÉCRAN TACTILE AFS PRO 700™

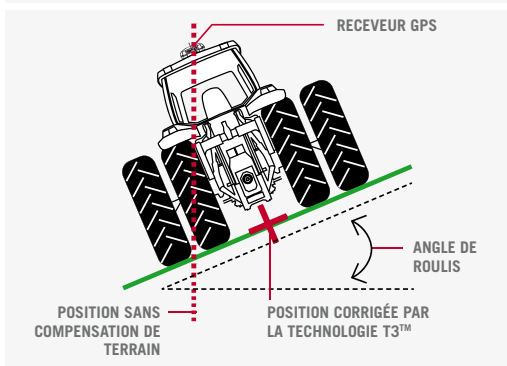
Son écran portable facilite le suivi du parc de matériels, analyse les performances et améliore la productivité par des réglages programmables. Il permet de commander tous les équipements ISOBUS.



Améliorez le confort en réduisant la fatigue et le stress du chauffeur grâce aux systèmes d'autoguidage intégrés.



Un guidage de rang mécanique en combinaison avec les signaux GPS.



Technologie T3™ de compensation de terrain améliorée.

EFFICACE ET INTUITIF : L'AUTOGUIDAGE INSTALLÉ D'USINE

Les systèmes de guidage intégrés dans nos tracteurs et moissonneuses-batteuses Axial-Flow® subissent une batterie de tests pour répondre aux exigences d'un strict contrôle qualité. Les systèmes d'autoguidage AFS™ installés d'usine offrent une fiabilité et une facilité d'utilisation inégalées. Ils fournissent une précision année après année et d'un passage à l'autre de +/- 2,5 cm environ en RTK. Les solutions de guidage de Case IH telles que l'AFS AccuGuide™ et l'AFS RowGuide™ peuvent être personnalisées pour une précision, une efficacité et une productivité améliorées.

TRAVAIL DU SOL

Utilisez l'AFS AccuGuide™ pour le travail du sol avec des outils tels qu'un déchaumeur ou un outil à disque pour éviter les manques et les chevauchements. Vous cartographiez la parcelle et économisez ainsi du carburant et des coûts de main-d'œuvre. Vous pouvez augmenter vos heures de travail dans la journée sans ressentir de fatigue grâce à l'AFS AccuGuide™ qui vous simplifie la tâche.

PLANTATION, SEMIS, ÉPANDAGE ET PULVÉRISATION

Gagnez en performance, vous semez avec une précision de +/- 2,5 cm en RTK, dans 95% des cas. Votre conduite se fait en douceur et vous respectez ainsi la structure de vos parcelles. L'AFS AccuGuide™ vous aide à conserver votre trajectoire, même à des vitesses plus élevées. Vous restez très performant en autoguidage intégré d'usine avec les mains libres lorsque vous plantez ou semez. Résultat : des économies sur les semences, les engrais et les produits phytosanitaires tout en éliminant les manques et les chevauchements.

LA RÉCOLTE

Parallèlement à l'AFS AccuGuide™, l'AFS RowGuide™ assure un guidage assisté très précis tout en conservant les mains libres durant la récolte du maïs afin de réduire la fatigue du chauffeur pendant les longues journées de travail. Deux capteurs à contact mécanique, montés sur les becs de la barre de coupe, détectent les positions des rangs et assurent le guidage à l'aide du GPS. Vous pouvez être sûr que votre moissonneuse-batteuse restera sur la ligne à chaque passage.

OPTIMISEZ VOS OPÉRATIONS

Compensez la perte éventuelle de précision pendant des travaux effectués en pente grâce au contrôleur de navigation T3™. c'est une technologie de compensation de terrain améliorée grâce à laquelle vous conservez votre trajectoire..



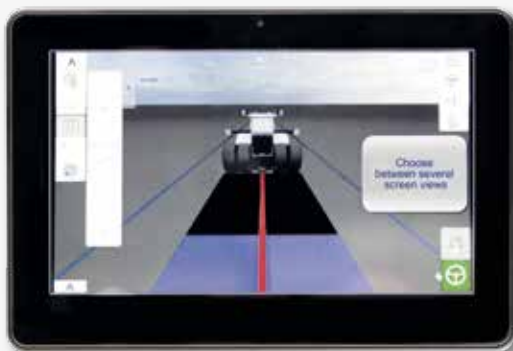


ÉCRAN RAPIDE, MODERNE, INTUITIF

Le nouvel écran XCN-2050™ est caractérisé par une multitude de nouvelles fonctions innovantes. Pour la première fois, l'écran est tactile pour un contrôle du bout des doigts. Il fonctionne sous Android sur lequel il est possible d'installer des logiciels supplémentaires pour multiplier ses fonctionnalités. Vous pouvez télécharger des applications agricoles comme une barre de guidage, par exemple, ou afficher des informations utiles, spécifiques à votre exploitation mais aussi la météo, les alertes de précipitations, les cours des céréales etc.

L'ÉCRAN XCN-2050™ OFFRE :

- Un écran tactile haute résolution de 30 cm
- Un écran LCD affichant des cartes par parcelle (en vue aérienne) où l'on distingue les passages, les bordures de champ et les apports d'engrais
- Un fonctionnement sous Android, doté des dernières cartes graphiques et d'un menu de navigation très ergonomique
- Un module externe de mise à niveau pour une connexion immédiate des accessoires (TM200™)
- Compatibilité avec les systèmes de guidage intégrés et assistés
- Précision de +/- 2,5 à +/- 15 cm
- Disque dur interne 32 GB
- Caméra vidéo HD intégrée
- Compatible ISOBUS



GARDEZ LA MAIN SUR TOUT ! LES ÉCRANS TACTILES CASE IH SONT ADAPTÉS À VOS BESOINS



LE FM-1000™

Profitez d'une précision de dernière génération pour votre tracteur et ses outils. Le FM-1000™, leader sur le marché, offre des performances et une fiabilité optimales en étant connecté à la double fréquence GPS + GLONASS. L'écran tactile, large et lumineux, 30,7 cm offre une parfaite visibilité avec deux modes, jour et nuit. Vous pouvez jouer avec les fonctions 3D, affichage standard, zoom... et ceci du bout des doigts. En plus du choix important de cartographies disponibles, la technologie de recherche d'un champ et le port USB, cet écran propose des options radio intégrées pour la précision RTK, 4 ports / entrées vidéo et une sortie de données GPS. Ainsi, vous pouvez par exemple, ajouter sur l'écran de votre moissonneuse-batteuse, vos positions GPS pour obtenir des cartes de rendement.



LE FM-750™

Le modèle FM-750™ de Case IH est immédiatement opérationnel et facile à installer. L'écran tactile de 20 cm est la base pour travailler en agriculture de précision. Il permet d'assurer un guidage assisté et un autoguidage, ainsi que la gestion des intrants. Sur l'écran, s'affichent votre position en temps réel, votre avancement ainsi que l'ensemble de la parcelle selon un affichage plan standard ou en 3D. Jouez avec le mode nuit et jour selon les conditions de travail et de luminosité. Indiquez et localisez les obstacles dans le champ et profitez d'une navigation facilitée jusqu'au passage suivant grâce à l'assistant SwathFinder. Haut-parleur / vibreur, technologie de recherche de champ, écran 27 LED, port USB, affichage de la vitesse radar, option radio RTK et deux entrées vidéo / caméra sont quelques-unes des fonctionnalités utiles de cet écran.



L'EZ-GUIDE 250™

L'EZ-Guide 250™ est le système d'entrée de gamme avec barre lumineuse. Il dispose d'une interface utilisateur intuitive et immédiatement opérationnelle. Il permet des visions en plan et en 3D sur l'écran couleur 11 cm. Il localise le champ immédiatement. Les caractéristiques incluent un mode jour et nuit pour une excellente visibilité dans toutes les situations, le signalement et la localisation des éléments topographiques de la parcelle, l'assistance SwathFinder, le port USB, la sortie de vitesse radar et les données GPS.

L'EZ-Guide 250™ est la première étape pour s'initier aux systèmes de guidage. L'EZ-Guide 250™ est la première étape pour s'initier aux systèmes de guidage. Cet écran est adaptable et facilement transférable d'un matériel à l'autre.



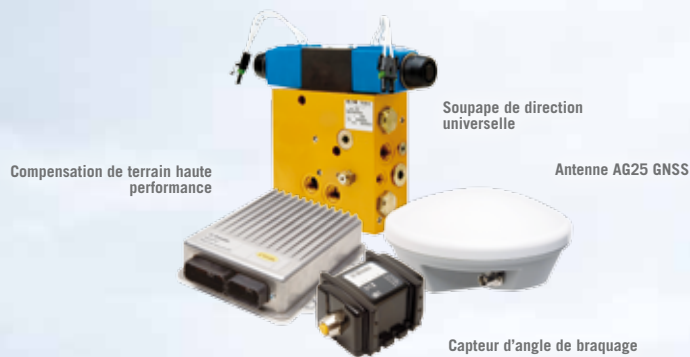
POSITIONNEZ-VOUS EN GAGNANT PRÉCISION, EFFICACITÉ ET PRODUCTIVITÉ

Avec les systèmes de guidage Case IH, vous jouez la carte de la réussite ! Réduisez automatiquement les manques et les chevauchements. Vous économisez en carburant et en main-d'œuvre. Vous optimisez vos coûts de semences, d'engrais et de tous vos traitements phytosanitaires.

Profitez d'une précision parfaite au cm près et d'une conduite mains libres pour un travail efficace et productif... et peu importe la durée de vos journées de travail au champ.

FAITES VOTRE CHOIX :
DEPUIS L'ENTRÉE DE GAMME AVEC
L'EZ-PILOT™ JUSQU'À UNE SOLUTION
TOTALEMENT AUTOMATIQUE POUR UNE
PERFORMANCE OPTIMALE





L'AUTOPILOT™

L'Autopilot™ est le système de conduite haut de gamme de Case IH totalement automatique qui vous assure un guidage parfait, passage après passage. Le système peut être installé sur n'importe quelle machine. Le guidage automatique se fait via le circuit électro-hydraulique de votre matériel ; vos performances et votre productivité augmentent considérablement durant tous vos travaux au champ, telles que la préparation du sol, le semis, la plantation ou la récolte. Tout simplement parce que vous conduirez sans effort avec une précision jamais observée, même durant de longues journées de travail et aussi dans l'obscurité.

Antenne, capteur de direction Autosense™, contrôleur de navigation II et interface véhicule sont ses spécificités majeures. L'information d'angle de roulis du capteur de direction est envoyée au contrôleur de navigation II qui transmet la correction de terrain compensé T3™ vers l'interface du véhicule. Ce dernier améliore la direction du véhicule lorsqu'elle est engagée. La technologie améliorée de compensation de terrain T3™ peut être utilisée avec les écrans FM-750™ et FM-1000™ et peut être combinée avec le TrueGuide™. L'ensemble est compatible. C'est un système idéal pour travailler sur les terrains en pente avec des outils de grande largeur.



EZ-Pilot™

L'EZ-PILOT™

Comme avec l'Autopilot™, l'EZ-Pilot™ peut également être installé sur la plupart des tracteurs et moissonneuses-batteuses, quels que soient la marque et le modèle. Lorsqu'il est actionné, l'EZ-Pilot™ tourne le volant avec un moteur électrique intégré. Une conduite précise est obtenue à des vitesses supérieures à 3 km/h et maintenue même sur des terrains en pente, soulageant ainsi le chauffeur, de manœuvres fatigantes.

L'EZ-Pilot™ peut être utilisé avec vos écrans FM-750™ ou FM-1000™ pour un travail en mains libres. Comme le moteur est intégré à la colonne de direction, l'accès au tableau de bord et l'espace pour les jambes sont totalement dégagés. Le système permet également de revenir facilement à une conduite manuelle. L'EZ-Pilot™ est le système idéal pour atteindre une précision élevée dans vos champs, à un prix abordable.

L'EZ-Pilot™ consiste en un moteur électrique intégré incluant la technologie de compensation de terrain améliorée T3™. Compatible RTK pour une précision fiable et reproductible de +/- 2,5 cm..



L'INTÉGRATION DES SOLUTIONS DE GUIDAGE DE PRÉCISION POUR VOS OUTILS

LE « SYSTÈME FIELDLEVEL™ »

Le système FieldLevel™ simplifie l'arpentage et le nivelage nécessaires lorsque vous avez des projets de terrassement. Il fournit également deux méthodes pour installer des digues pour les rizières. Le système FieldLevel™ vous aide à assurer une gestion optimale de l'eau en garantissant une qualité et une quantité efficace. C'est un outil d'optimisation pour contrôler les excès d'eau et réduire ses coûts tout en améliorant la productivité de votre exploitation.

LES SPÉCIFICITÉS DU SYSTÈME FIELDLEVEL™

Cartographie : cartographiez précisément vos parcelles et créez des limites, des délimitations de parcelle avec facilité. Calculez et faites un rapport sur la véritable surface de votre zone pour une couverture optimale du terrain et des conceptions de surface précises.

Conception : délimitez votre parcelle en utilisant la technologie Autoplan et définissez les trajectoires principales à suivre dans votre parcelle. Le logiciel de conception Multiplane vous aidera à maîtriser des exigences de terrain plus complexes.

Niveau : faites fonctionner automatiquement les distributeurs hydrauliques sur n'importe quel type de tracteur afin de diriger et ajuster la lame lorsque vous nivelez vos parcelles. Vous pouvez utiliser des systèmes de scraper en tandem ou par deux afin d'accroître la productivité de vos projets de nivellement.

SYSTÈME DE GUIDAGE D'OUTIL TRUETRACKER™

Par le biais du système TrueTracker™, vos outils suivront la même trace, passage après passage, sur les champs en pente et dans toutes les conditions.

- Le système ajuste instantanément les matériels tels que les outils de travail du sol, les broyeurs, les semoirs, les planteuses, les cultivateurs, les arracheuses (oignons, pommes de terre, carottes...) ou tout autre outil tracté afin de suivre parfaitement la trace de votre tracteur.
- Connecté au réseau RTK disponible chez votre concessionnaire Case IH, le système TrueTracker™ vous fournira une précision à +/- 2,5 cm.
- Le système TrueTracker™ vous aide dans la préparation du sol pour le semis, pour les intrants. Résultat : une résistance élevée de vos cultures et des rendements préservés.

SYSTÈME DE CONDUITE D'OUTIL TRUEGUIDE™

Dans le cas de dévers importants, le système TrueTracker™ est le système idéal pour positionner de façon active votre outil quelle que soit sa largeur. Le système TrueGuide™ est une alternative pour positionner de façon passive un outil de grande largeur uniquement.



FieldLevel™



TrueTracker™



TrueGuide™

UNE PROTECTION DES SOLS MAÎTRISÉE DES PASSAGES DE MATÉRIELS RESPECTUEUX

LA VISION L'AGRICULTURE DE DEMAIN

La gestion et le respect des sols bénéficient d'une attention toute particulière en Europe et au-delà. Contrôler la circulation des engins agricoles est l'une des pistes étudiées et entendues par les agriculteurs. Dans un premier temps et dans le cadre du CTF (Controlled Traffic Farming ou « circulation agricole maîtrisée »), il est prévu de faire travailler tous les outils dans un même passage de roue fixe, évitant ainsi toute compaction dans le reste de la parcelle. Des largeurs de travail harmonisées et un système de guidage de haute précision sont les exigences de base pour le CTF.

LES SOLUTIONS CASE IH POUR DES PASSAGES DE ROUE À 12 M DU CHAMP

Pour faire adhérer les agriculteurs aux bénéfices de la « circulation agricole contrôlée » et d'en faire le meilleur usage, les ingénieurs Case IH proposent les solutions suivantes :

- les systèmes RTK de Case IH pour une précision absolue et une fiabilité de +/- 2,5 cm
- la barre de coupe de 12,5 m pour nos moissonneuses-batteuses Axial-Flow® et la vis de vidange extra longue et repliable pour un déchargement dans la remorque du tracteur située à 12 mètres.

LES AVANTAGES POUR VOS SOLS ET VOS CULTURES

Une fois aménagées et par conséquent entretenues, ces bandes de passage permanentes réduiront le risque de compaction des sols et les coûts de production, en améliorant dans le même temps l'infiltration et le niveau des nappes phréatiques. La structure du sol sera renforcée avec un développement des micro-organismes, une croissance optimale des racines et des cultures par absorption des nutriments et de l'eau. Il est scientifiquement prouvé que la réduction de surface « compactée » par les véhicules agricoles permettrait une augmentation des rendements dans les zones situées entre les bandes de passage.



PARTAGEZ UN « LANGAGE COMMUN » LES SOLUTIONS ISOBUS DE CASE IH

Notre but : rendre votre quotidien plus facile en utilisant un seul écran tactile AFS™ pour contrôler tous les outils compatibles ISOBUS. Comme il existe des outils nécessitant un joystick ISOBUS, nos véhicules peuvent être équipés d'une prise ISO 9 broches en cabine. Cela vous permet d'utiliser facilement les fonctions des outils ISOBUS.

CONTRÔLEUR DE TÂCHE ISOBUS

Le contrôleur de tâche ISOBUS offre un certain nombre d'avantages qui facilitent votre travail au quotidien :

- Gérer les coupures automatiques de sections pour les matériels aux normes ISOBUS selon des positions GPS
- Moduler le débit de certains outils et donc adapter la dose à l'hectare à partir d'une carte de préconisation
- Le contrôle des outils compatibles ISO de différents fabricants via un unique terminal totalement intégré

Une productivité augmentée et un gain de temps lors du changement d'outil. Des économies à l'achat de nouveaux outils.

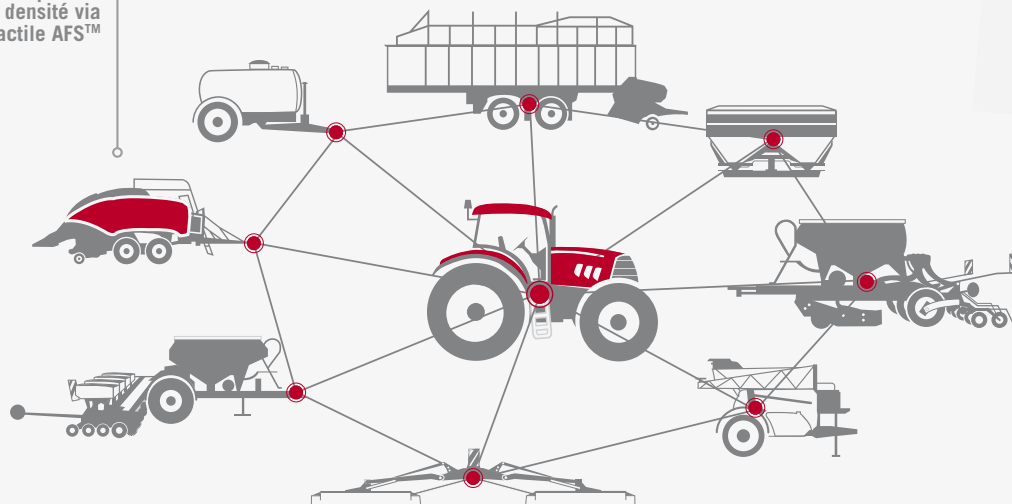
LA SOLUTION DE CASE IH COMPREND :

- Un seul écran pour les fonctions du tracteur, ISOBUS et guidage
- Un affichage sur l'écran tactile AFS PRO 700™ totalement intégré
- Un contrôle de l'outil rapide et convivial



FONCTIONNALITÉS DU CONTRÔLEUR DE TÂCHE ISOBUS

Compatibilité ISOBUS pour un contrôle très simple des presses haute densité via l'écran tactile AFS™



TC-BAS

CONTRÔLEUR DE TÂCHE DE BASE

Pour avoir un maximum de données sur le travail effectué, le contrôleur de tâche de base vous donnera toute satisfaction. Les informations transmises par les outils sont au format ISO XML et peuvent facilement être transférées sur l'écran tactile de votre machine. Toutes les commandes de l'outil comme du tracteur peuvent être gérées en quelques secondes depuis un seul écran.

TC-SC

CONTRÔLEUR DE TÂCHE PAR SECTION

Mettez en marche et le contrôleur de tâche gère les coupures automatiques de sections pour les pulvérisateurs et les épandeurs selon les données GPS et les chevauchements que vous désirez. Cette fonction est particulièrement utile pour les bouts de champ ou ceux aux formes irrégulières. En plus d'économiser 5 à 10% d'intrants, vous pouvez également bénéficier d'un potentiel de rendement plus élevé en raison de l'application ciblée qui ne laisse aucune zone non traitée.

TC-GEO

CONTRÔLEUR DE TÂCHE GÉOLOCALISÉ

En plus de gérer les coupures de sections, le contrôleur de tâche permet de générer des données spécifiques de la parcelle par géolocalisation. Des applications spécifiques très précises par zones peuvent être planifiées et exécutées sur la base de cartographies de couverture. Pour toutes ces fonctions, le contrôleur de tâche doit être connecté à un récepteur GPS. Le contrôleur de tâche gère les commandes de votre presse, et de tout autre outil compatible ISOBUS, via l'écran tactile AFS™.



ISOBUS : UN MOYEN FACILE DE GAGNER EN EFFICACITÉ

Les contrôleurs de tâche par section et par géolocalisation vous assurent une économie d'intrants et vous rendent plus efficace. D'une part, le temps de réaction du chauffeur est remplacé par un contrôle automatique, lequel n'est jamais fatigué même après de longues heures de travail. D'autre part, le contrôle de section et en particulier le contrôle de rang réduisent les chevauchements respectivement jusqu'à 75% et 100%.

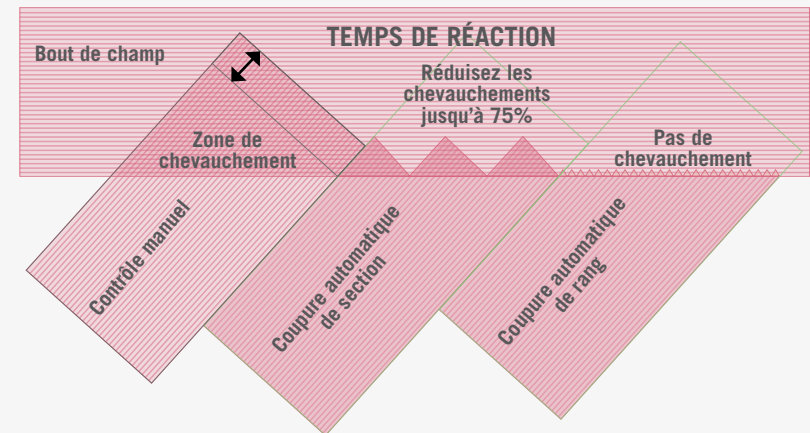
La coupure automatique de rang réduit vos coûts de produits phytosanitaires.
Avec un contrôle manuel, vous ne pouvez pas éviter de doubler au semis et à la pulvérisation.



Le contrôle automatique de rang réduit vos coûts d'intrants pour les semences et les engrais.



Avec un contrôle manuel vous ne pouvez pas éviter le semis et la pulvérisation en double densité.



FIELD-IQ™ – UNE FAÇON INTELLIGENTE DE RÉDUIRE VOS COÛTS D'INTRANTS SUR L'EXPLOITATION

LA PULVÉRISATION VIA GPS : PLUS PRÉCISE ET PLUS FACILE

Le Field-IQ™ active et désactive automatiquement jusqu'à 12 sections de la rampe pour éviter l'excès d'intrants, les recouvrements ou les manques en bout de champ. Résultat : des applications plus rapides et plus précises durant le travail au champ et moins de stress pour le chauffeur lors de la conduite en bout de champ, le long des ruisseaux et dans d'autres situations délicates.

KIT DE CABINE FIELD-IQ™



PULVÉRISEZ, ÉPANDEZ, SEMEZ

Il suffit de connecter le système Field-IQ™ directement sur le matériel quelle que soit la marque et d'avancer dans le champ. C'est efficace, précis et fiable.

ÉVITEZ LES CHEVAUchemENTS ET LES MANQUES EN UTILISANT LE CONTRÔLE DE RANG

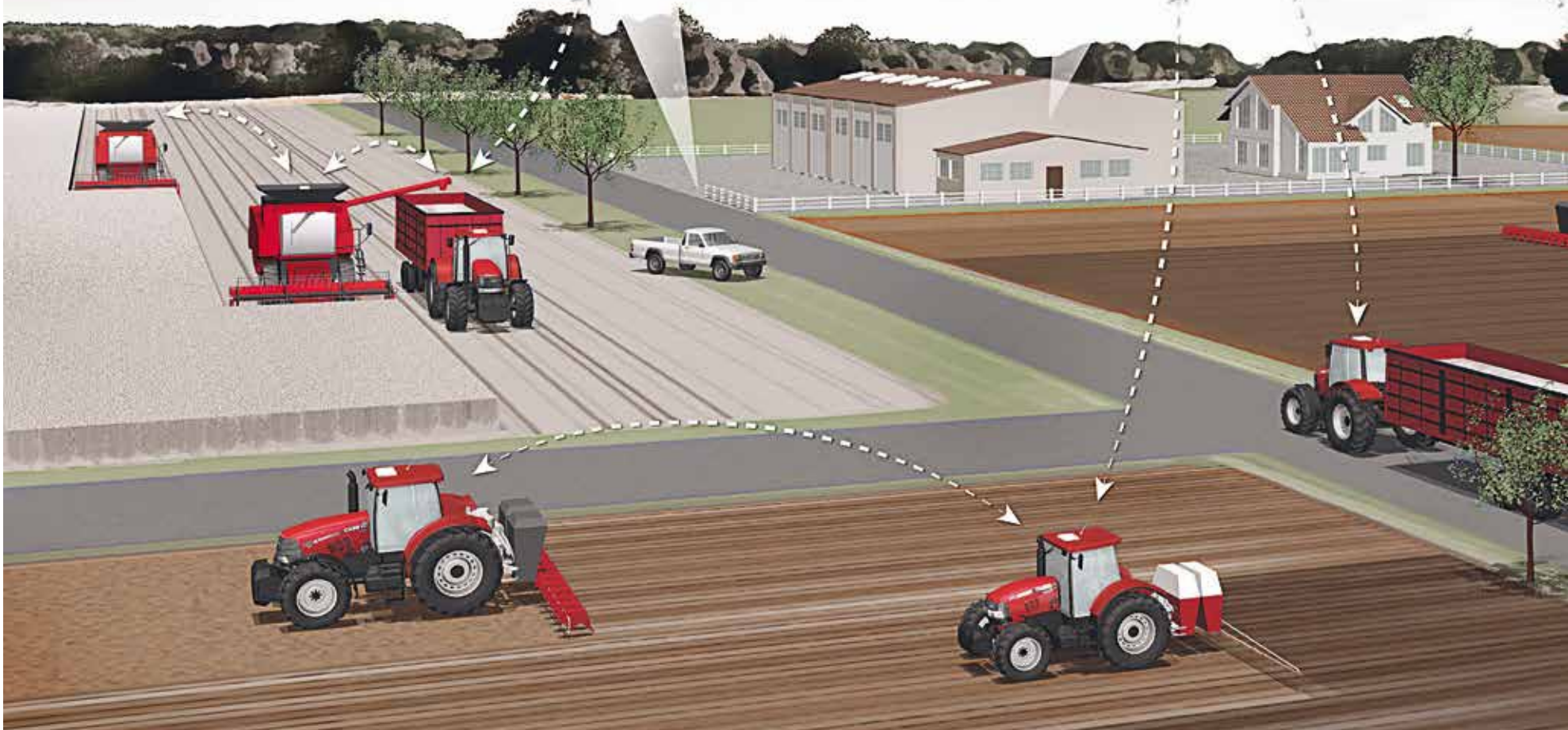
Contrôlez jusqu'à 12 sections individuelles, buses ou rang, sur demande. Le système gère directement les vannes d'arrêt situées sur la rampe.

BOÎTIER MODULATEUR FIELD-IQ™ EN OPTION



CONTRÔLE DE MODULATION AVEC LE BOÎTIER FIELD-IQ™ EN OPTION

En plus de contrôler les buses individuelles, le boîtier de modulation, en option, vous permet d'augmenter ou de réduire les niveaux d'application. Mais aussi, vous pouvez ajuster manuellement votre dose à un niveau prédéfini, pour des zones précises de la parcelle. Économisez de l'argent, augmentez le rendement et obtenez toutes les informations sur la quantité d'engrais et les produits phytosanitaires utilisés.





ANALYSEZ LES PERFORMANCES, GAGNEZ EN DISPONIBILITÉ, AUGMENTEZ VOS REVENUS

L'AFS Connect™ de Case IH utilise des systèmes de géolocalisation et la technologie de communication mobile pour envoyer et recevoir des informations relatives au matériel, à la parcelle et au travail effectué. Cette technologie vous permet de connaître la localisation, le fonctionnement et les paramètres de vos machines depuis votre bureau. Vous améliorez ainsi la productivité de votre exploitation en ayant des informations en temps réel. L'AFS Connect™ de Case IH est « la manière intelligente » d'optimiser votre retour sur investissement.

SOYEZ MAÎTRE DE VOTRE PARC MATÉRIELS

Gérer un parc matériels c'est suivre depuis votre ordinateur toutes vos machines et bien sûr, les chauffeurs. Vous pouvez alors :

- Déterminer l'emplacement exact de chaque matériel.
- Coordonner le travail d'une machine afin d'être au plus près de votre personnel. Gérer l'entretien et le ravitaillement en carburant ou autres, pendant que vos chauffeurs restent sur la machine et continuent de travailler sereinement.

SÉCURITÉ ET TRAÇABILITÉ DU MATÉRIEL

Optimisez votre investissement et anticipez la maintenance grâce au système d'alerte et antivol AFS Connect Basic™ (si disponible). Si une personne tente de déplacer une machine sans autorisation, en dehors d'un périmètre prédéfini ou après les heures de travail, un détecteur de mouvement active le module de télémétrie, alertant le propriétaire.

COMPATIBILITÉ

L'AFS Connect Basic™ de Case IH est compatible avec tous les systèmes d'agriculture de précision. Il se connecte avec :

- Les écrans AFS PRO 700™ de Case IH.
- Un modem de Case IH que vous possédez peut être déjà installé pour recevoir la correction RTK.

DIAGNOSTIC ET SERVICE DE VOTRE CONCESSIONNAIRE VIA LE MOBILE

L'AFS Connect Basic™ de Case IH permet aux exploitants et aux concessionnaires Case IH de lire à distance les heures effectuées des machines et ainsi de planifier les entretiens. Si une machine rencontre un problème, les concessionnaires Case IH sont capables de lire à distance, via le mobile sous système Android ou IOS, les codes d'erreur pour identifier immédiatement la nature du problème.



L'AFS CONNECT™ ANALYSE LES PERFORMANCES EN TEMPS RÉEL

L'AFS™ fournit une information immédiate, en temps réel, pour faciliter le suivi du parc matériels, l'analyse des performances, la gestion des données à distance et permet même d'échanger par messagerie. Pour des besoins différents et des exigences personnelles, l'AFS Connect™ de Case IH est disponible avec deux niveaux de spécification :

L'AFS Connect Basic™ offre des capacités de suivi du matériel, de traçabilité, de positionnement des machines et une vue globale du chantier. Le fait de savoir précisément où se trouve votre tracteur ou votre moissonneuse-batteuse, dans quel champ ou dans quelle partie de ce champ, vous permet d'anticiper le placement des remorques et les approvisionnements de carburant, en réduisant fortement les temps morts et en maintenant les hommes et les machines au maximum de leur efficacité. Avec l'AFS Connect Basic™, il est possible d'être alerté lorsque votre machine quitte sa zone autorisée. En plus de l'aspect évident de sécurité, ce système permet aux nouveaux chauffeurs ou ceux inexpérimentés de suivre des itinéraires délimités sur routes, chemins ou dans les champs.

L'AFS Connect Avancé™ intègre toutes les fonctionnalités du gestionnaire de connexion AFS™ et offre également un certain nombre de possibilités intéressantes en matière de gestion et d'analyse.

- La comparaison des données entre différentes machines est possible. Ainsi, on peut identifier des perspectives d'amélioration d'une machine par rapport à une autre.
- Des statistiques instantanées de conduite et de performance mises en comparaison avec des périodes de travail antérieures sur la même machine ou sur une machine similaire, ce qui fournit une aide aux nouveaux chauffeurs ou inexpérimentés, afin d'être efficaces et performants.
- La messagerie AFS™ permet aux exploitants ainsi qu'aux techniciens des concessions Case IH d'envoyer directement des conseils sur l'écran, en cabine. Les chauffeurs peuvent ainsi améliorer leur performance instantanément.

DES MESURES PRÉCISES POUR UNE GESTION RIGOUREUSE

Bien quantifier, c'est bien gérer ! Avec la connexion AFS™ de Case IH, vous maîtrisez toutes les fonctionnalités de votre matériel. Ainsi, chaque décision est prise sur des données précises et tangibles.

L'AFS Connect™ analyse même le temps d'une machine à l'arrêt ou pendant les périodes de déchargement afin de réduire la consommation de carburant et d'accroître les performances pour une productivité optimale. Puissance moteur, consommation de carburant, productivité et rendement sont également enregistrés et transférés sous la forme de rapport directement vers l'ordinateur du bureau. Les rapports peuvent être exportés sous format Excel. Les informations sont classées par champ, chauffeur et tâche effectuée. Les statistiques de travail peuvent être élaborées à partir du parc machines et des salariés. Un comparatif de rendement des différentes récoltes peut être, lui, établi, par machine. Les performances et l'efficacité des conducteurs peuvent être évaluées et analysées afin d'identifier des domaines d'amélioration.





FONCTIONS DE BASE DE L'AFS CONNECT™

- **Gestion de flotte**, avec cartographie du véhicule, historique, et suivi des déplacements.
- **Surveillance de la machine**, avec paramètres pour des barrières géographiques/couvre-feu, détection de mouvement pour les cinq derniers jours après le dernier arrêt.
- **Entretien** avec alertes de maintenances à gérer.
- **Mise à jour des taux en une minute**, ou lors d'un changement d'état avec rapports de démarrage/arrêt, temps d'inactivité et charge de travail.
- **État de la machine**, avec rapport de déplacements, heures du moteur, déplacement, travail et déplacement, déplacement et déchargement, déchargement et travail, déchargement et déplacement, déchargement.
- **Interface graphique du tableau de bord** pour les paramètres-clés du véhicule sur des plateformes de prise en charge telles que vitesse moteur ou température d'huile, température du liquide de refroidissement et niveau, température de l'huile hydraulique et pression, niveau de carburant, niveau de DEF, tension de la batterie.
- **Le temps de vie** fournit 30 minutes sur le tableau de bord.

FONCTIONS AVANCÉES DE L'AFS CONNECT™

- **La visualisation CAN** vous permet de voir les paramètres de la machine à distance en temps réel.
- **Messagerie 2 voies** depuis le portail web vers le véhicule avec un ensemble prédéfini de réponses de l'opérateur.
- **Rapports graphiques** montrant les zones travaillées, les rendements moyens, le débit moyen, l'humidité moyenne, le poids, le niveau de carburant.
- **Le temps de vie** fournit 30 minutes supplémentaires à travers la visualisation CAN qui vous donne une vision plus précise dans les données de performance de la machine, par modem, par jour, non mutualisable.
- **Couverture du réseau mobile**, avec des fournisseurs multiples par pays pour une meilleure couverture. Carte SIM d'itinérance et données de plan sont incluses dans l'abonnement AFS Connect™ et fonctionnent au niveau mondial.



LOGICIEL DE BUREAU AFS™ VOTRE ENTREPRISE EN UN COUP D'ŒIL

L'agriculture est soumise à de multiples variables qui expliquent les situations parfois complexes auxquelles doivent faire face les exploitants au quotidien. Les défis d'aujourd'hui sont plus complexes, nécessitant des connaissances approfondies et une approche visionnaire de l'activité. Avec le package de logiciels de gestion d'exploitation AFS™ de Case IH, vous pouvez analyser le travail effectué par parcelle, les cadences de travail, la consommation de carburant et, le plus important, votre rendement.

LOGICIEL DE GESTION AGRICOLE AFS™

Obtenez des informations en temps réel sur l'ensemble de votre exploitation grâce à la technologie AFS™ et son logiciel unique de gestion agricole. Le logiciel AFS™ de Case IH permet de visualiser, éditer, gérer, analyser et utiliser vos données d'agriculture de précision. Conçu pour répondre aux besoins de votre exploitation, le logiciel vous offre une interface très visuelle et intuitive pour vous guider étape par étape sans être « inondé » de données inutiles et superflues.

Créez des cartes (cultures, exploitations, champs, délimitations...) pour vos équipements AFS™ Case IH et pour vos autres outils depuis un package unique de logiciel intégré. Gérez et archivez des cartes pour chaque parcelle, imprimez des rapports, importez des images satellites. Peu importe la source de vos données, l'écran AFS PRO 700™, un technicien de culture, un distributeur ou tout autre partenaire, vous pouvez importer et gérer toutes les informations avec votre logiciel AFS™.

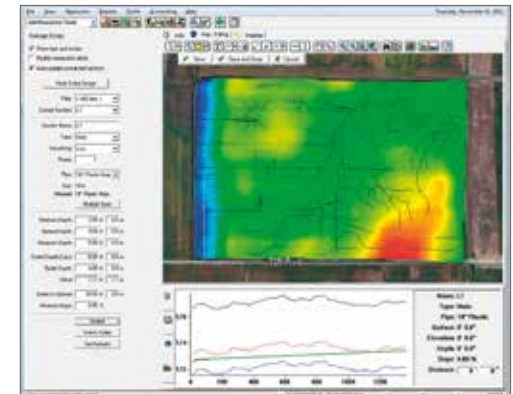
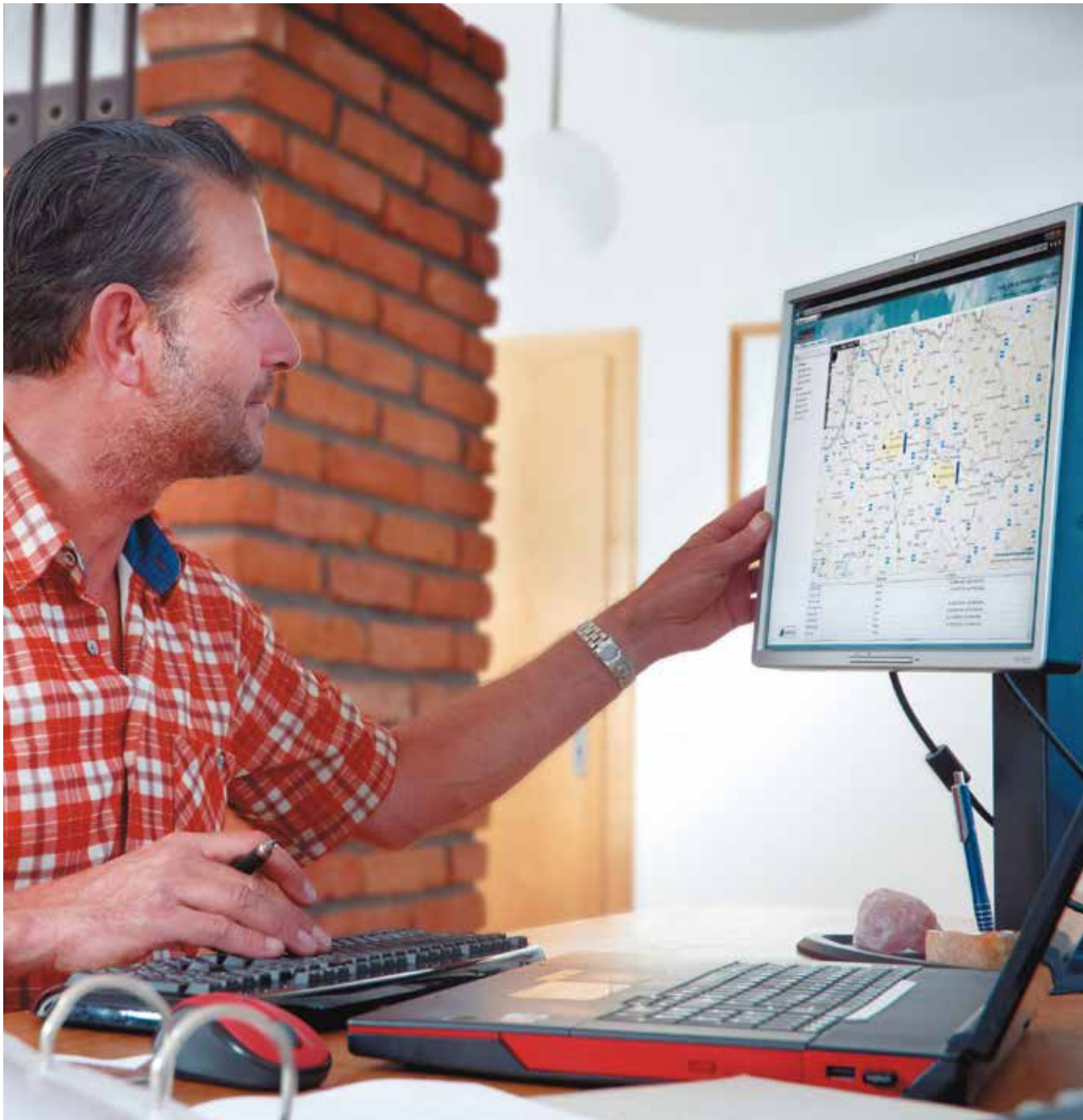
UNE GESTION DES BANDES DE PASSAGE AMÉLIORÉE

Avec le logiciel de gestion d'exploitation AFS™, vous pouvez facilement gérer et même modifier toutes les bandes de passage, pour ensuite les retransférer sur les écrans AFS PRO 700™, FM-750™, FM-1000™ ou XCN-2050. Tous les véhicules de votre parc utilisent donc les mêmes bandes de passage dans un intervalle temps donné et peuvent y retourner avec une précision à +/- 2,5 cm, les années suivantes, à n'importe quel stade de votre culture et à tout moment de l'année.

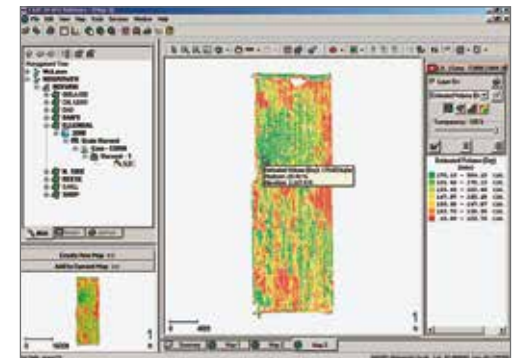
DES OUTILS DE GESTION GLOBALE ET UNE GAMME COMPLÈTE DE SOLUTIONS DEPUIS UN LOGICIEL UNIQUE

Le logiciel de gestion d'exploitation de Case IH est bien plus qu'un collecteur d'informations. Il offre une multitude de possibilités pour gérer, analyser, évaluer, diagnostiquer toutes ces données archivées dans des bibliothèques informatiques générées par votre équipement AFS™ ou émanant d'un tout autre équipement d'agriculture de précision. Organisez toutes ces données avec un seul et même logiciel permet de générer et d'imprimer facilement des cartes, des rapports et des graphiques. Vous avez aussi la possibilité de partager et d'échanger toutes ces informations avec des propriétaires fonciers et des conseillers agricoles.

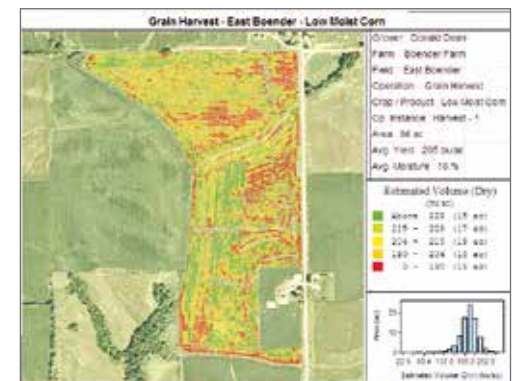
Ce logiciel est également compatible avec les principaux systèmes d'agriculture de précision disponibles sur le marché, tels que Trimble, Ag Leader et Green Star.



AFS Water Control™ : identifiez de façon optimale l'emplacement des réseaux de drainage et les fossés.



AFS View™ : visualiser et collecter des données avec l'AFS View™.



AFS Mapping & Records™ : optimisez les enregistrements des rapports de champ, cartographiez et analysez.



CENTRE D'ASSISTANCE AFS

0805 5407 47
afsupporteur@caseih.com

CASE II
ACADEMY

AFS ACADEMY ET LE CENTRE D'ASSISTANCE AFS POUR TOUT CONNAÎTRE DE CETTE TECHNOLOGIE

L'AFS Academy vous délivre la formation sur mesure pour obtenir un maximum d'informations sur votre équipement et la technologie AFS™. Des spécialistes vous aident à comprendre votre équipement, son installation, le fonctionnement des logiciels. Vous serez en situation réelle, sur des tracteurs, des moissonneuses-batteuses et des outils équipés de l'AFS™. Pour Case IH, la mise en place de ces formations est essentielle. Profitez-en pour maîtriser et optimiser tout le potentiel de la technologie AFS™.

L'AFS ACADEMY : PROFITEZ DE TOUTES LES FONCTIONNALITÉS DU SYSTÈME

Deux types de formation sont proposés par l'AFS Academy : en ligne ou via votre concessionnaire. Vous avez investi dans la technologie AFS™ alors Case IH veut s'assurer que vous la maîtrisez que vous utilisez tout son potentiel et ainsi optimiser votre rentabilité.

Votre concessionnaire local certifié AFS™ peut programmer des sessions de formation. Vous bénéficiez de l'expertise d'un spécialiste AFS™ de la concession et des formateurs AFS™. Vous participez ainsi à une formation pratique, complète et de haut niveau dans un cadre convivial et dynamique, en petit comité. Vous repartez avec de vraies et solides connaissances. Les sessions de formation intensive en régions se concentrent sur les applications théoriques et pratiques. Les participants reçoivent des informations sur l'autoguidage AFS AccuGuide™, le guidage de rang AFS™ pour les moissonneuses-batteuses, le contrôle des applications et plus encore. Toutes ces sessions de formations pratiques vous donnent l'opportunité de poser des questions et d'être en situation réelle.

LE CENTRE D'ASSISTANCE AFS™ : UNE CONNAISSANCE PARTAGÉE DISPONIBLE PAR TÉLÉPHONE

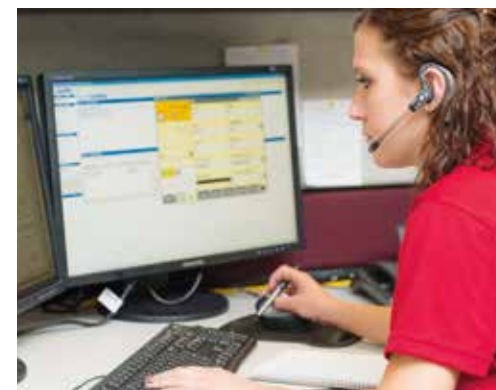
Si vous avez besoin d'aide sur l'utilisation ou une question technique particulière, vous pouvez en complément du support de votre concessionnaire contacter le centre d'assistance. Un support rapide dans votre langue vous sera apporté grâce à nos spécialistes qualifiés qui prendront en charge votre dossier jusqu'à la fin. Vous pouvez contacter l'équipe support AFS par téléphone au 08 05 54 07 47 ou envoyer un e-mail avec vos questions à afssupporteur@caseih.com.

AFS Academy : des tutoriels gratuits en ligne et des cours sur le web.

Centre d'assistance AFS : disponible par téléphone lorsque vous êtes dans les champs.



L'AFS Academy : des tutoriels gratuits en ligne et des cours sur le web.



Le support AFS : disponible par téléphone ou...



... au champ lorsque vous en avez besoin.



ENTRETIEN ET SERVICES

Acheter un tracteur Case IH, c'est être sûr de la qualité du produit et c'est aussi pouvoir s'appuyer sur le meilleur réseau de concessionnaires. Les concessionnaires Case IH aident, conseillent et peuvent financer l'achat d'un matériel. Ils sont proches de vous, sont à l'écoute pour vous soutenir et vous apporter le Service et la fourniture de pièces détachées dont vous avez besoin.



PIÈCES ET SERVICE POUR UN ÉQUIPEMENT OPÉRATIONNEL

L'ensemble des pièces et des composants Case IH est disponible chez votre concessionnaire local. Des contrats d'entretien avec tous les services et des garanties vous sont aussi proposés. C'est toute l'expertise de professionnels compétents, engagés et formés en usine qui vous est proposée pour une disponibilité maximale, saison après saison.

VISITEZ LE FANSHOP SUR :

WWW.CASEIH.COM



24H/24 DANS TOUT LE PAYS

MAX Service de Case IH est un service client qui assure 24 heures sur 24, sept jours sur sept, un lien avec des techniciens, avec les services productions et pièces pour maintenir votre activité durant les périodes les plus chargées de l'année. MAX Service met à la disposition de votre concessionnaire toutes les ressources disponibles de la marque Case IH. L'objectif : optimiser la disponibilité et la productivité des équipements Case IH et ainsi garantir votre retour sur investissement grâce à nos experts et à un service de dépannage d'urgence.



UNE SOLUTION DE FINANCEMENT OPTIMALE POUR CHAQUE INVESTISSEMENT

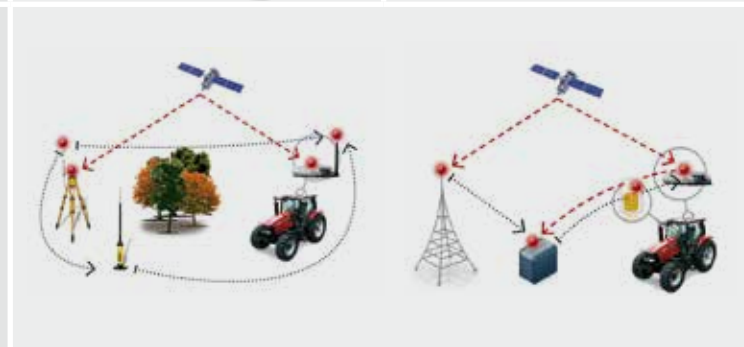
CNH Industrial Capital est la société de financement de Case IH. Nos collaborateurs sont des experts financiers expérimentés, qui peuvent s'appuyer sur de longues années d'expérience dans le secteur agricole. Nous ne sommes pas uniquement des spécialistes des produits Case IH, nous comprenons également les exigences spécifiques de vos activités. Par conséquent, nous sommes toujours à même de vous proposer une solution financière pour vos nouveaux investissements, qui soit parfaitement adaptée à vos contraintes opérationnelles et à votre utilisation des machines, sous la forme de crédits, de locations ou de leasings. Notre objectif principal est d'améliorer la rentabilité de vos investissements !

Vous pouvez ainsi combiner tout financement CNH Industrial Capital à une couverture accident et dépannage, comme une assurance pour le dépannage ou la réparation des machines, afin d'exclure les risques pour votre investissement et de garantir une planification plus fiable.


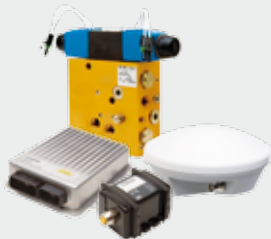


CHOISISSEZ VOTRE PRÉCISION


EGNOS	RTX RANGE POINT	RTX CENTER POINT	RTK VIA RADIO	RTK VIA RÉSEAU DE TÉLÉPHONIE MOBILE
+/- 20 cm	+/- 15 cm	+/- 4 cm	+/- 2,5 cm	
Travail du sol Déchaumage Cartographie	Cartographie Échantillonnage des sols Plantation / semences Cultures en rang	Cultures en rang Plantation / semences Pulvérisation Récolte	Cultures en rang Passage de pulvérisateurs Guidage de semoirs Nivellement du champ Drainage	
<ul style="list-style-type: none"> Précision de +/- 20 cm d'un passage à l'autre Pour les systèmes de guidage manuel Satellite GPS 	<ul style="list-style-type: none"> Précision de +/- 15 cm d'un passage à l'autre Exclusivement disponible pour les récepteurs Case IH Temps de convergence rapide Comble 2 minutes de perte de signal Glonass gratuit pendant la durée de l'abonnement 	<ul style="list-style-type: none"> Précision de +/- 4 cm d'un passage à l'autre Technologie de démarrage rapide Reproductible Comble 2 minutes de perte de signal Glonass gratuit pendant la durée de l'abonnement 	<ul style="list-style-type: none"> Précision de +/- 2,5 cm d'un passage à l'autre Signal de correction basé sur la radio Répétiteur optionnel Technologie xFill 	<ul style="list-style-type: none"> Précision de +/- 2,5 cm d'un passage à l'autre Correction via le réseau de téléphonie mobile Portée de 30 km Technologie xFill
			Récepteur AFS 372™ 	Modem RTK téléphonie mobile 



SYSTÈMES DE GUIDAGE

	GUIDAGE MANUEL	GUIDAGE ASSISTÉ		GUIDAGE HYDRAULIQUE	
	EZ-GUIDE 250™	EZ-PILOT™		AUTOPILOT™	ACCUGUIDE™
					
	EZ-Guide 250™	XCN-2050 / FM-750™ / FM-1000™		AFS 700™	
EGNOS +/- 20 cm	Manuel	Assisté avec technologie de compensation de terrain T3™		Automatique avec technologie de compensation de terrain T3™	
Range Point RTX +/- 15 cm					
Center Point RTX +/- 4 cm	×				
RTK +/- 2,5 cm					
Monté d'usine chez Case IH	×	×	×	×	Maxxum® CVX Puma®, Puma® CVX Magnum™, Magnum™ CVX Steiger® / Quadtrac® Axial-Flow®
Accessoire installé par le concessionnaire Case IH	✓	✓	✓	✓	
Compatible autres marques	✓	✓	✓	✓	



 Ne négligez jamais la sécurité. Avant toute utilisation, prenez le temps de lire les instructions. Assurez-vous que tous les éléments en mouvement fonctionnent parfaitement. Lisez aussi attentivement les plaques informatives disposées çà et là sur votre machine. Utilisez aussi systématiquement les équipements de sécurité pour votre protection. Cette publication est destinée à une diffusion internationale. Certains modèles et équipements en série et en option peuvent varier d'un pays à l'autre et ne pas être disponibles. Pour connaître les disponibilités des produits présentés dans cette brochure nous vous invitons à contacter le concessionnaire Case IH le plus proche. Case IH se réserve le droit, à tout moment et sans préavis, d'effectuer toute modification du design et des caractéristiques techniques sans que cela l'engage de quelle que manière que ce soit à en équiper les unités déjà vendues. Les indications, descriptions et illustrations contenues dans la présente brochure sont aussi précises qu'elles pouvaient l'être au moment de la mise sous presse. Elles peuvent cependant être également modifiées sans avis préalable. Les illustrations peuvent représenter les équipements en option ainsi que l'équipement standard non complet. Pour toutes informations complémentaires sur les produits et services Case IH, appeler le numéro vert pour la France : 00 800 227344 00 (numéro gratuit depuis un poste fixe). Case IH recommande les lubrifiants **AKCELA**

Case IH, 16 18 rue des Rochettes, F-91150 Etampes - © 2015 CASE IH - www.caseih.com - AFS BRO - 01/15 - Cod. 13C8003F00

www.caseih.com