

PALE GOMMATE COMPATTE

W50C | W60C | W70C | W80C





Elevata produttività, costruita sull'esperienza.

Versatili e compatte, le pale gommata compatte New Holland serie C sono state totalmente riprogettate e costituiscono una valida alternativa alle tradizionali soluzioni di movimentazione di materiali in agricoltura.

Costi di gestione contenuti

I modelli della serie C sono equipaggiati con un avanzato motore 4 cilindri turbo Common Rail, ad iniezione multipla, da 3,4 litri, emisionato Tier 4B e dotato di valvola Waste Gate per una stabilità ottimale della pressione del turbocompressore. Questo motore, sviluppato internamente da FPT Industrial, il brand di CNH Industrial specializzato nello sviluppo di motori altamente efficienti e a basse emissioni per applicazioni stradali e off-road, eroga un'elevata potenza, garantisce bassi consumi di combustibile e necessita di una manutenzione molto ridotta. Inoltre, grazie al catalizzatore di ossidazione del diesel (DOC) esente da manutenzione, garantisce alte prestazioni con costi di gestione complessivamente contenuti.

Elevata versatilità

La scelta di uno o due circuiti idraulici ausiliari e la disponibilità di un'elevata portata idraulica con la marcia ultralenta permettono di eseguire lavori alla massima portata mantenendo una velocità di avanzamento costantemente bassa. Questa caratteristica risulta utilissima in diverse applicazioni particolari, come le turbine da neve e la pulizia di piazzali.

Prestazioni superiori

La distribuzione dei pesi consente alla nuova pala gommata compatta di sfruttare al massimo la sua impressionante capacità di sollevamento, che è stata ulteriormente potenziata. L'altezza superiore al perno benna e i bracci sagomati sui modelli con barra a Z semplificano l'operazione di carico al centro del rimorchio o del carro foraggio, senza toccare il bordo. Il sistema automatico Glide-Ride si innesta a velocità superiori a 5,5 km/h per evitare il rimbalzo del braccio e per consentire una guida su strada fluida, alla massima velocità. Tutto è stato concepito per garantire un'elevata produttività.

Elevata precisione

Il nuovo pedale Inch & Brake disinserisce progressivamente la trasmissione nella fase di decelerazione, mentre aziona progressivamente i freni, dando all'operatore il controllo millimetrico della macchina alle basse velocità. Il joystick multifunzione con controllo proporzionale dei distributori idraulici, pulsante di memoria della portata, funzione flottante e interruttore dell'inversore mette tutti i comandi della macchina a portata di mano dell'operatore.

Fate la vostra scelta

I quattro modelli della gamma con doppia trazione, sterzo articolato e potenze da 58 a 75 CV, vantano rispettivamente capacità operative da 1,9 a 2,5 tonnellate e altezze di sollevamento da 3,1 a 3,4 m, offrendo elevate prestazioni ed eccezionali caratteristiche di agilità. Agli impressionanti dati prestazionali si aggiungono utili soluzioni progettuali, quali l'altezza ridotta della cabina, di soli 2,46 m, e la larghezza di 1,74 m per il modello più piccolo, W50C, che gli consentono di accedere agli edifici più bassi e di attraversare i passaggi più stretti. Le dimensioni compatte e le svolte strette consentite dallo sterzo articolato rendono questi modelli più manovrabili e agili di tutte le macchine con quattro ruote sterzanti della concorrenza. La nuova cabina offre all'operatore un ambiente di lavoro spazioso, grazie al telaio a quattro montanti e a una visibilità a quasi 360 gradi con angoli ciechi praticamente nulli. Il joystick elettroidraulico è veramente multifunzionale, e rende più rapide ed efficienti le operazioni ripetitive quotidiane di nutrizione del bestiame o di carico/scarico.

Modelli	Potenza motore (CV)	Carico di ribaltamento a pieno sterzo (kg)	Portata idraulica standard/elevata (L/min)
W50C	58	2.400	67 / -
W60C	64	2.600	67 / -
W70C	75	2.700	85 / 130
W80C	75	3.000	85 / 130



Motori puliti e potenti.

L'intera gamma è equipaggiata con motori da 3.4 litri Common Rail F5H sviluppati da FPT Industrial, conformi alle severe normative sulle emissioni Tier 4B. L'avanzata tecnologia Common Rail garantisce una precisa iniezione del combustibile per fornire una risposta ottimale e ha inoltre ridotto significativamente il consumo di combustibile rispetto ai modelli precedenti. Questo motore super-silenzioso sviluppa fino a 75 CV e fino a 316 Nm di coppia, garantendo produttività e comfort all'operatore. L'intera gamma utilizza il catalizzatore di ossidazione del diesel (DOC), una tecnologia che oltre a garantire la conformità Tier 4B, non richiede manutenzione e migliora ulteriormente l'efficienza riducendo i costi totali di gestione.



Motori FPT Industrial

New Holland non sta affrontando la sfida della tecnologia Tier 4 da sola: al suo fianco c'è FPT Industrial, il partner specializzato nello sviluppo dei motori.

Pionieri: FPT Industrial ha sviluppato la tecnologia Common rail negli anni '80 presso il proprio centro di Ricerca & Sviluppo di Arbon in Svizzera, facendola conoscere al grande pubblico nel 1997 con l'Alfa Romeo 156. Con il trattore TS-A, è stata in assoluto il primo costruttore a introdurla sulle macchine agricole. Pionieri. Sempre.

Più ecologici: da otto anni consecutivi, CNH Industrial è ai vertici degli indici Dow Jones Sustainability World and Europe per il settore dell'ingegneria industriale. Più ecologici. Ovunque.

Collaudati: FPT Industrial, dal lancio nel 2007 a oggi, ha prodotto oltre 345.000 motori F5C. Affidabilità. Confermata.



Tecnologia DOC per un'elevata efficienza nelle emissioni

- La tecnologia DOC consente di rispettare le normative sulle emissioni Tier 4B
- Il catalizzatore di ossidazione del diesel (DOC) converte gli inquinanti presenti nel flusso dei gas di scarico in sostanze innocue, come acqua e biossido di carbonio
- La tecnologia DOC è una soluzione che non necessita di alcuna rigenerazione, garantisce un ambiente più pulito e tutto il combustibile utilizzato viene impiegato per alimentare la macchina



Common Rail. Comune buon senso.

- La pala gommata compatta riceve la quantità di combustibile esattamente necessaria, con la massima erogazione di potenza a 2.500 giri/min
- Il processo di combustione ottimizzato si traduce in motori più efficienti e in grado di rispondere meglio alle esigenze del cliente



Intervalli di manutenzione più lunghi

- Gli intervalli di manutenzione sono stati ulteriormente estesi fino a raggiungere le 500 ore, che rappresentano il massimo del settore
- Risparmio di tempo e denaro!

Riduzione del consumo di combustibile

- Con l'utilizzo delle tecnologie Common Rail e DOC su tutta la gamma, il consumo di combustibile è stato ridotto in modo significativo
- La precisa erogazione del combustibile è l'elemento determinante per il risparmio



Progettato per la massima precisione.

Trasmissione idrostatica Press & Go

Tutti i modelli della gamma sono dotati di trasmissioni idrostatiche che consentono di partire e procedere con la massima fluidità e praticità, semplicemente premendo il pedale dell'acceleratore. La velocità massima su strada è di 33 km/h con la marcia ad alta velocità opzionale, più che sufficiente per spostarsi rapidamente da un capo all'altro dell'azienda. Con il pedale di innesto graduale e freno, è possibile deviare più potenza verso l'impianto idraulico del caricatore senza scollegare la trasmissione, mantenendo costante il numero di giri del motore, una soluzione utilissima, per esempio, nella movimentazione dello stallatico. Su tutti i modelli, a eccezione del W50C, è disponibile anche il superriduttore, che consente di impostare e regolare la velocità di marcia nell'intervallo tra 1-5 km/h, utile per applicazioni di rimozione della neve con turbine e di pulizia di piazzali.





Precisione millimetrica

- Il nuovo pedale Inch & Brake disinserisce la trasmissione in maniera progressiva nella fase di decelerazione, mentre aziona progressivamente i freni
- Controllo millimetrico della macchina alle basse velocità
- Con la stessa precisione è possibile eseguire qualsiasi operazione grazie al joystick multifunzione, con pulsante di memoria della portata
- La terza e quarta funzione idraulica sono controllate con comandi proporzionali



Idraulica potente

- Sui due modelli più piccoli è presente una pompa con portata da 67 L/min a 2.500 giri/min
- Sui due modelli più grandi si può scegliere tra la pompa di serie da 85 L/min e la pompa High Flow da 130 L/min
- Su tutti i modelli la pompa alimenta sia le funzioni idrauliche sia lo sterzo e, per motivi di sicurezza, è presente una valvola di priorità per lo sterzo



Velocità minima, portata massima

- L'opzione High Flow è abbinata alla nuova velocità ultralenta, che consente l'erogazione della massima portata idraulica a velocità costante compresa tra 0 e 5,5 km/h
- Il pacchetto è completato da una presa elettrica anteriore e da una tubazione di scarico di ritorno depressurizzata



Raggio di sterzata ridotto

- La nuova gamma di pale gommate compatte ha un angolo di sterzata di 40° su ogni lato, sterzo con articolazione centrale completamente idraulico, funzione di sterzo di emergenza e ruote anteriori e posteriori che seguono la stessa carreggiata



Stabilità eccellente

- L'assale posteriore della serie C, oscillante di un angolo totale di 20 gradi, conferisce alla macchina una stabilità eccezionale
- Rispetto a una macchina con articolazione centrale oscillante, l'assale posteriore oscillante garantisce all'operatore una migliore percezione della stabilità della macchina
- Il sistema Glide-Ride si attiva automaticamente solo quando necessario, con velocità superiore a 5,5 km/h, per evitare il rimbalzo del braccio



Scelta del differenziale

- Le configurazioni del differenziale sono tre:
- A slittamento limitato all'anteriore e posteriore (tutti i modelli)
- Aperto all'anteriore e posteriore
- Aperto con bloccaggio del 100% all'anteriore e posteriore (W70C - W80C)

Comfort e sicurezza di livello superiore.

Il nuovo design della cabina assicura una visuale panoramica di quasi 360°. La posizione di guida dominante, l'abbondanza di superfici vetrate bombate e i quattro stretti montanti assicurano la migliore visibilità sul mercato. L'accesso attraverso lo sportello vetrato ad ampia apertura è facile e diretto, e gli operatori apprezzeranno lo spazio arioso e luminoso, il finestrino laterale completamente apribile e i bassi livelli di rumorosità di 71 dBA. Ulteriori comfort includono 10 prese d'aria, aria condizionata, sedile a sospensione pneumatica, piantone dello sterzo inclinabile e telescopico, oltre ai numerosi e utili vani portaoggetti. Tutti gli strumenti e i comandi sono posizionati sul lato destro dell'operatore e comprendono un joystick multifunzione elettroidraulico, con comandi di marcia avanti e indietro.



Progettata per risparmiare tempo

- L'altezza della cabina è stata ridotta per aumentare l'accessibilità agli edifici bassi
- Tra le caratteristiche più utili vi sono lo sportello e il finestrino laterale completamente apribili, con possibilità di bloccaggio in posizione aperta

Cabina Deluxe per operatori esigenti

- Facile accesso garantito grazie al pianale basso e agli ampi gradini
- L'opzione Deluxe comprende vani portaoggetti aggiuntivi e la regolazione dell'altezza del volante

Sicurezza elevata della cabina

- La cabina offre di serie la protezione ROPS e FOPS di Livello 2 per garantire all'operatore la massima sicurezza sul lavoro

La serie che fissa nuovi standard prestazionali e produttivi.

La nuova serie di pale gommate compatte New Holland è stata progettata per massimizzare la produttività e ridurre al minimo il tempo necessario per la manutenzione e la sostituzione degli attrezzi. La gamma di quattro modelli, che va dal W50C da 4,9 tonnellate al W80C da 5,9 tonnellate, offre costantemente prestazioni di alto livello per qualsiasi applicazione. Gli operatori godono del comfort superiore della cabina, massimizzando la loro produttività con il minimo sforzo.



Manutenzione senza perdite di tempo

- Tutti i punti di manutenzione sono facilmente accessibili da terra

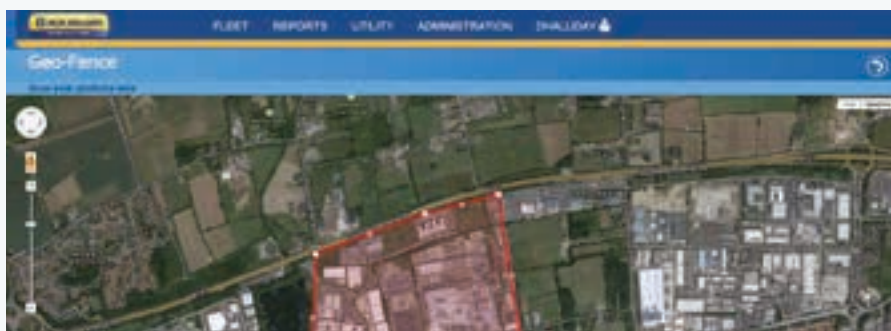
Distribuzione ottimale dei pesi

- Una distribuzione ottimale dei pesi significa una maggiore capacità di sollevamento
- Lo dimostrano i numeri: il modello W50C vanta un aumento di 400 kg della capacità di sollevamento, arrivando a 2.100 kg



Altezza di scarico e comfort su strada di livello superiore

- L'altezza superiore al perno benna e i bracci sagomati sui modelli con barra a Z semplificano l'operazione di carico al centro del rimorchio o del carro foraggio
- Il sistema automatico Glide-Ride si innesta a velocità superiori a 5,5 km/h per evitare il rimbalzo del braccio e per consentire una guida fluida alla massima velocità su strada



Gestione della macchina comodamente dall'ufficio

MyPLM®Connect permette di connettersi alle macchine restando comodamente seduti in ufficio, grazie all'utilizzo della rete mobile. Così facendo si ha la possibilità di restare costantemente in contatto con le proprie macchine e di inviare e ricevere informazioni in tempo reale, risparmiando tempo e migliorando la produttività. MyPLM®Connect è disponibile su tutta la gamma di terne, pale compatte gommate, pale gommate e minipale compatte gommate di New Holland Construction.

MYPLM[®]CONNECT

Nate versatili.

Sono disponibili due scelte di attacco, a seconda delle preferenze dell'utente: attacco con barra a Z o attacco TC. La barra a Z è il tipo di attacco più versatile. Offre una maggiore forza di strappo grazie ai due cilindri di sollevamento e un'altezza di scarico più elevata, ideale per la maggior parte delle applicazioni agricole come la nutrizione del bestiame in inverno e la movimentazione dello stallatico. L'attacco TC (Tool Carrier) è la scelta ideale per la movimentazione frequente di pallet o casse. La visuale sulle forche da pallet è ottimale grazie al singolo braccio di sollevamento posizionato centralmente, e il carico utile è leggermente superiore. L'opzione di aggancio rapido, in aggiunta agli attacchi rapidi idraulici ed elettrici, rende il cambio di più accessori un'operazione fluida e senza stress.



Cambio rapido degli attrezzi

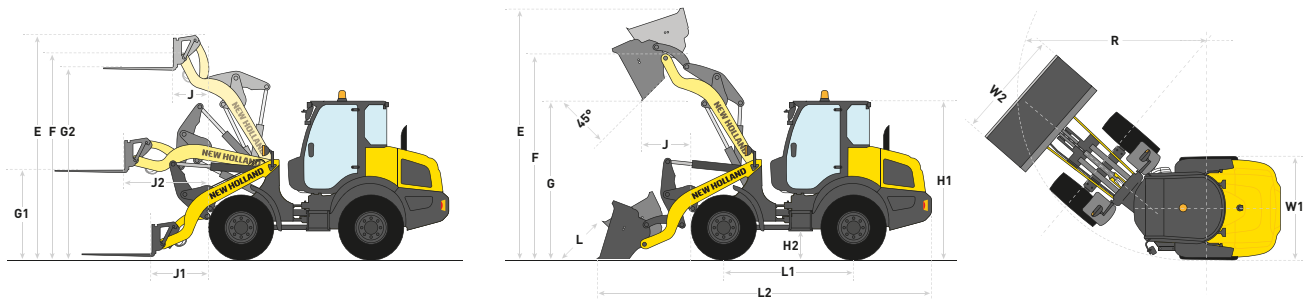
- L'aggancio degli attrezzi può essere effettuato comodamente in cabina grazie al comodo attacco rapido a bloccaggio idraulico della testa dell'attrezzo
- A seconda delle preferenze è disponibile anche una scelta di diverse testate
- La presa di corrente anteriore consente l'installazione di accessori multifunzione o speciali

Attrezzi ad alte prestazioni

- È disponibile un'ampia gamma di attrezzi ad alte prestazioni. Per maggiori informazioni consultare il Concessionario di zona

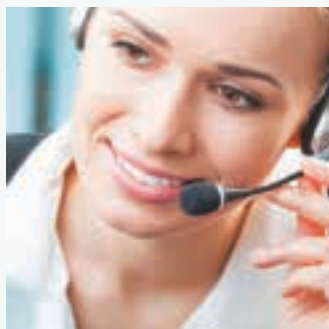
Modelli		W50C	W60C	W70C	W80C		
Motore*							
N. di cilindri / Aspirazione / Valvole / Livello di emissioni Tier-Stage		4 / T / 2 / 4B-4	4 / T / 2 / 4B-4	4 / T / 2 / 4B-4	4 / T / 2 / 4B-4		
Capacità di sollevamento (cm³)		3.400	3.400	3.400	3.400		
Alesaggio x corsa (mm)		99x110	99x110	99x110	99x110		
Potenza massima del motore - ISO14396 (kW/CV)		43/58	48/64	55/75	55/75		
Coppia massima ISO TR14396 a 2.500 giri/min (Nm)		245	261	316	316		
Frequenza di manutenzione (ore)		500	500	500	500		
Capacità serbatoio combustibile (L)		87	87	87	87		
Impianto elettrico							
Tensione (V)		12	12	12	12		
Batteria / Alternatore (Ah)		95 / 120	95 / 120	95 / 120	95 / 120		
Cabina							
Livello fonometrico massimo (dBA)		71	71	72	72		
Visibilità (gradi)		360	360	360	360		
Piantone dello sterzo inclinabile e telescopico		○	○	○	○		
Pulsante dell'inversore incorporato nel joystick		●	●	●	●		
Impianto idraulico							
Tipo di pompa		Pompa a ingranaggi per il carico e lo sterzo					
Porta idraulica standard / elevata (a 2.500 giri/min) (L/min)		67 / -	67 / -	85 / 130	85 / 130		
Trasmissione							
Tipo		Trasmissione idrostatica a 4 ruote motrici					
Gamma di velocità operativa (km/h)		0-5	0-5	0-5	0-5		
Gamma di velocità di trasferimento (km/h)		0-20	0-20	0-20	0-20		
Marcia ad alta velocità per trasferimenti opzionale (km/h)		-	-	33	33		
Pedale "Inch & Brake"		●	●	●	●		
Superriduttore		-	○	○	○		
Bloccaggio differenziale							
Differenziale a slittamento limitato all'anteriore e posteriore		○	○	○	○		
Differenziale aperto all'anteriore e posteriore		○	-	-	-		
Differenziale aperto con bloccaggio del 100% all'anteriore e posteriore		-	-	○	○		
Specifiche con forche							
		BARRA A Z	TC	BARRA A Z	TC	BARRA A Z	BARRA A Z
Carico di ribaltamento - dritto (tonnellate)		2,8	3,0	3,0	3,2	3,1	3,6
Carico di ribaltamento a pieno sterzo a 40° (tonnellate)		2,4	2,6	2,6	2,8	2,7	3,0
Carico utile all'80% (tonnellate)		1,9	2,1	2,1	2,2	2,2	2,5
Peso operativo (kg)		5.020	4.910	5.160	4.940	5.559	5.910
E - Altezza massima complessiva (m)		3,48	3,63	3,53	3,65	3,63	3,73
F - Altezza al perno benna (m)		3,14	3,11	3,18	3,13	3,29	3,40
G2 - Altezza massima forche (m)		2,90	2,96	2,95	2,97	3,08	3,19
G1 - Altezza forche con sbraccio massimo (m)		1,27	1,34	1,27	1,34	1,34	1,39
J1 - Sbraccio da terra (m)		0,94	0,77	1,01	0,80	0,99	0,99
J2 - Sbraccio massimo (m)		1,35	1,26	1,41	1,27	1,43	1,43
J - Sbraccio alla massima altezza (m)		0,59	0,46	0,63	0,47	0,61	0,61
Specifiche con benna							
		BARRA A Z	TC	BARRA A Z	TC	BARRA A Z	BARRA A Z
Volume benna (SAE) (m³)		0,7-1,0	0,7-1,0	0,8-1,1	0,8-1,1	0,9-1,2	1,0-1,3
Forza di strappo (kgF)		6.042	4.104	5.481	3.925	6.393	6.317
L2 - Lunghezza con benna (m)		5,28	5,23	5,39	5,33	5,62	5,68
E - Altezza massima benna (m)		3,14	3,94	3,18	4,09	3,29	3,40
F - Altezza al perno benna (m)		3,14	3,11	3,18	3,13	3,29	3,40
G - Altezza di scarico a 45° (m)		2,49	2,34	2,52	2,35	2,60	2,69
L - Profondità di scavo (mm)		730	130	120	140	100	840
J - Sbraccio alla massima altezza (mm)		770	710	830	740	850	850

● Standard ○ Optional - Non disponibile * Sviluppato da FPT Industrial



Modelli		W50C	W60C	W70C	W80C
Dimensioni					
H1 - Altezza (mm)		2.460	2.460	2.600	2.680
H2 - Luce libera da terra (mm)		450	450	440	490
W1 - Larghezza assale posteriore (m)		1,74	1,74	1,80	1,86
W2 - Larghezza attrezzo (m)		1,90	2,05	2,05	2,10
L1 - Passo (m)		2,08	2,08	2,22	2,23
R - Raggio di sterzata (m)		3,72	3,72	3,99	3,99

New Holland Top Service: servizio di assistenza per i clienti New Holland.



Disponibilità al top

Un unico Numero Verde* per soddisfare le vostre esigenze, per rispondere alle vostre domande, per fornirvi informazioni su prodotti e servizi e per gestire le criticità.



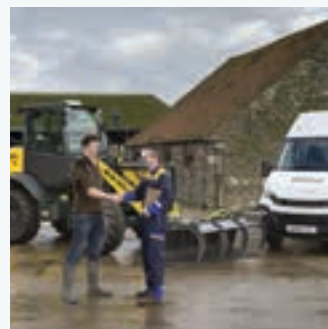
Velocità al top

Lavorando a stretto contatto con il Vostro Concessionario di fiducia, il Team Top Service si propone di garantire la massima soddisfazione nel minor tempo possibile.



Priorità al top

La nostra priorità è la Vostra soddisfazione, specialmente quando ne avete maggiormente bisogno.



Soddisfazione al top

Ogni Vostra richiesta sarà seguita fino a completa risoluzione.



Per maggiori dettagli, consultate il vostro concessionario New Holland!

* La chiamata è gratuita, tuttavia alcuni gestori di telefonia mobile potrebbero addebitare la chiamata, le consigliamo di rivolgersi al suo gestore per consultare la tariffa applicata. In alternativa al numero verde può chiamare il numero a pagamento 0244412246.

DAL VOSTRO CONCESSIONARIO DI FIDUCIA



www.newholland.com/it - newhollandtopservice.italia@cnhind.com

