



КОВТОК СВІЖОГО ПОВІТРЯ ДЛЯ ВАШОГО ДВИГУНА



ВАШ ДИЛЕР — ЦЕ ПРОФЕСІОНАЛ, ЯКОМУ МОЖНА ДОВІРЯТИ! ЗАЛИШТЕ ТЕХНІКУ
НА ОБСЛУГОВУВАННЯ ВАШОМУ ДИЛЕРУ, ЯКИЙ КВАЛІФІКОВАНО ПОТУРБУЄТЬСЯ ПРО НЕЇ.

ФІЛЬТР New Holland =

- **Захищений двигун**
- **Зведені до мінімуму витрати пального**

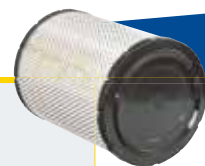
ОСНОВНІ ПЕРЕВАГИ

ЗАХИСТІТЬ СВІЙ ДВИГУН,
ТИМ САМИМ ПРОДОВЖІТЬ ПЕРІОД
ЙОГО ЕКСПЛУАТАЦІЇ та ОПТИМІЗУЙТЕ
ЕКСПЛУАТАЦІЙНІ ХАРАКТЕРИСТИКИ

ПРИЗНАЧЕННЯ:
забезпечити максимальну
оборотність при мінімальному
споживанні палива

1 | ПРИЗНАЧЕННЯ повітряного фільтра

- Основним призначенням повітряного фільтра є очищення достатньо великого потоку повітря від забруднення.
- Фільтр демонструє виключно високі показники продуктивності завдяки своїй здатності вловлювати частки пилу розміром всього в 1 мікрон.
- Проходячи через фільтр, в ньому затримується 99,96% зважених в повітрі часток.
- Таким чином знижується ступінь зношуваності та ризик пошкодження двигуна, а згоряння суміші відбувається в найоптимальніших умовах.



ФІЛЬТР
New Holland

- ▶ зведені до мінімуму витрати пального
- ▶ захищений двигун

ЧИ ЗНАЄТЕ ВИ?

/ МІКРОН /

- Одиниця довжини:
дорівнює 1/1 000 000 метра
(позначається символом: μ)

ПРИКЛАД розмірів частинок:



2 | ЧОМУ фільтр New Holland?

Фільтруючий матеріал, конструкція і технологічний процес підлягають багаторазовим перевіркам на різних етапах для того, щоб в кінцевому результаті повітряний фільтр New Holland якнайкраще підійшов до Вашої техніки.



ФІЛЬТР
New Holland

- ▶ максимальне утримання частинок
- ▶ вологостійкість

/ ФІЛЬТРУЮЧИЙ МАТЕРІАЛ /

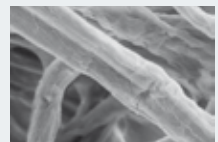
фільтруюча поверхня

Вона виконує подвійну функцію:

- пропуск повітря
- вловлювання твердих частинок



фільтруючий матеріал



целюлозні волокна



фільтруючий матеріал

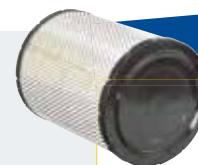


синтетичні волокна

пропускає через себе повітря та затримує частинки завдяки **целюлозним або синтетичним волокнам** (остання технологічна розробка на основі нановолокна), а також **не пропускає вологу**, що допомагає **уникнути передчасного засмічення фільтру**. Засмічений або «забитий» фільтр погано пропускає повітря, не дає повітрю циркулювати належним чином, що призводить до підвищення рівня споживання палива. Фільтруючий матеріал, що використовується в оригінальних фільтрах New Holland, забезпечує максимальне затримання частинок і, таким чином, оптимізує продуктивність та експлуатаційний період запчастини.

/ КОНСТРУКЦІЯ /

складається з металевої оболонки та з'єднувального елемента, що **найкращим чином поєднано** в оригінальному корпусі, забезпечуючи **повну герметичність** в поєднанні з простою технічного обслуговування. Вибір фільтру New Holland гарантує високі експлуатаційні показники запчастини завдяки його спеціалізованому призначенню та здатності забезпечувати повну герметичність, тобто нульове витікання. Неякісно зібраний фільтр або ж фільтр з неоригінальним з'єднувальним елементом буде пропускати пильне повітря прямо в двигун.



ФІЛЬТР
New Holland

- ▶ герметичність
- ▶ ефективність

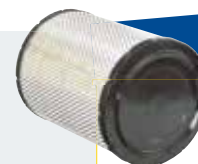
/ ТЕХНОЛОГІЧНИЙ ПРОЦЕС /

Технологічний процес, що має сертифікацію стандартів ISO9001, 14001 та TS16949, здійснюється в 5 етапів:

- підготовка фільтруючого матеріалу (формування структури та закріплення);
- зварювання вкладок (металевий каркас);
- розміщення матеріалу на місці між вкладок;
- формовка поліуретану;
- маркування



На кожній стадії технологічного процесу проводиться контроль якості, що гарантує повну відсутність дефектів готової продукції



ФІЛЬТР
New Holland

- ▶ контроль якості виробничого процесу

3 | ЖИТТЄВИЙ ЦИКЛ та рекомендації по застосуванню

/ Коли варто міняти фільтр? /

Рекомендовано міняти фільтр через кожні **600 годин** експлуатації або один раз на рік* (в залежності від того, який строк закінчиться раніше).

Насичений фільтр погано пропускає повітря, що призводить до зниження потужності двигуна та збільшення витрат пального.

Тому так важливо регулярно міняти фільтр.

* Див. періодичність технічного обслуговування Вашої техніки в керівництві з експлуатації або ж дивіться додаткову інформацію на самому фільтрі.



ЗАСТЕРЕЖЕННЯ!

НІ В ЯКОМУ РАЗІ НЕ ПРОДУВАЙТЕ ФІЛЬТР СТИСНЕНИМ ПОВІТР'ЯМ, ТАК ЯК ВИ МОЖЕТЕ ПОШКОДИТИ ФІЛЬТРУЮЧИЙ МАТЕРІАЛ

- Під час очищення фільтру пошкоджуються волокна фільтруючого матеріалу.
- Ризик несприятливого впливу на роботу двигуна збільшується в 10 разів, що потенційно може призвести до збільшення витрат під час проведення наступного технічного обслуговування.

КРАЩЕ ЗАМІНИТИ
ФІЛЬТР,
НІЖ ДВИГУН

ЧИ ЗНАЄТЕ ВИ?

Протягом 600 годин експлуатації через фільтр проходить 10 кг пилу. Якщо Ви будете міняти фільтр New Holland один раз на рік, то тільки 5 г пилу потрапить у Ваш двигун. А якщо Ви продували фільтр, то ця цифра збільшиться в 10 разів і дорівнює 50 г.

дослідження проводилося з використанням стандартних зразків 82021483 та 87704248



ПОДБАЙТЕ ПРО СВОЮ ТЕХНІКУ,
ВІДВІДАЙТЕ СВОГО ДИЛЕРА
NEW HOLLAND
ДЛЯ ЗАМІНИ
ПОВІТРЯНОГО ФІЛЬТРУ

Контакти дилера: