

Nueva Braud Olivar

Modelo 10.90X



NEW HOLLAND

EN TODO MOMENTO



www.newholland.com.ar

Nueva Braud 10.90X Olivar. Excelencia reinventada.

La nueva Braud 10.90X Olivar se sigue basando en el ADN del diseño de Braud en sus máquinas, de eficacia ya probada, y ofrece la máxima productividad y calidad de recolección en olivar de cultivo en seto de alta densidad. El sistema de sacudida SDC con fijación trasera flexible de los sacudidores masajea y desprende suavemente las aceitunas sin daño alguno para el fruto o la planta. El sistema de recogida con norias de cestas garantiza el mejor cuidado de la base de los olivos y el producto recolectado. Estas eficaces innovaciones de Braud se han diseñado ahora en torno a soluciones más eficientes y fáciles de usar que permiten la recolección en todos los olivares de cultivo en seto de alta densidad. Todo ello se traduce en mayor limpieza y rendimiento con el máximo respeto por el fruto y la planta, en combinación con un coste de propiedad reducido y facilidad de trabajo diario.

Productividad y recolección con el máximo cuidado

La recolección dura ahora menos que nunca. Los nuevos modelos Braud 10.90X Olivar se pueden configurar en un tiempo mínimo para trabajar en distintos olivares de cultivo en seto con una eficacia máxima. El sistema de sacudida SDC y el sistema de limpia de gran capacidad le ayudan a aprovechar al máximo la recolección de su olivar de cultivo en seto de alta densidad con suavidad y eficacia. El sistema de gestión inteligente integrado 2.0, con el monitor IntelliView™ IV de pantalla táctil, permite acceder a todas las funciones clave de la cosechadora. El nuevo sistema de configuración automatizada del producto ACS permite registrar los mejores ajustes de recolección y recuperarlos posteriormente cuando desee lograr una recolección perfecta. Nunca ha resultado tan fácil optimizar la productividad en todos los olivos.

Preparación de la máquina más rápida y sencilla

Los nuevos modelos Braud 10.90X Olivar cuentan con un diseño nuevo para minimizar los costes y la preparación de la máquina. El nuevo sistema tensor con norias y el sistema de bloqueo automático de oscilación ahorran tiempo de mantenimiento y de preparación de la máquina. La 10.90X Olivar cuenta ahora con una transmisión hidrostática de alta resistencia y gran potencia para circular a 30 km/h* en carretera y garantizar mejores tareas agrícolas con mayor rapidez. El mantenimiento de los motores Common Rail de FPT Industrial se realiza a las 600 h. Esto supone menos tiempos muertos para una mayor productividad.

* Solo para homologación autorizada del mercado

El mayor confort y seguridad de su clase

Súbase a la magnífica cabina de la nueva Braud 10.90X Olivar y verá que ha sido diseñada para su comodidad total. Observe que el asiento y el volante son totalmente ajustables para poder adaptarse a usted. El apoyabrazos de serie, con palanca multifunción integrada, permite acceder con facilidad a las funciones más utilizadas. La cabina, segura, silenciosa y cómoda, responde al código 4 de la estricta Directiva europea relativa a las máquinas y ahora puede equiparse con el exclusivo sistema Blue Cab™ 4, ofreciendo un sistema de filtración doble que cumple con las categorías 2 y 4 de EN 15695-1 y -2. Además, el paquete Blue Cab™ 4 incluye un asiento calefactado y ventilado de dos colores, luces de trabajo LED, un sistema automático de aire acondicionado y una nevera para el máximo confort.

Consumo reducido de combustible y multifuncionalidad

Los nuevos motores electrónicos Common Rail de FPT Industrial ofrecen mayor potencia y economía de consumo. Con sus 182 CV, los nuevos motores de 6 cilindros Fase V HI-eSCR 2 garantizan más potencia y par con el mejor consumo de combustible de su clase. El nuevo sistema de dirección de la máquina ofrece una maniobrabilidad extraordinaria que ahorra tiempo incluso en los giros más cerrados con el mínimo esfuerzo. Trabaje perfectamente durante todo el año con la nueva Braud 10.90X Olivar.





La marca más premiada de la historia.

1975: **Braud 1020**, una de las primeras vendimiadoras autopropulsadas de la historia, sale de la línea de producción en 1975. Este vehículo revolucionaría el enfoque de la vendimia.

1980: Medalla de oro en SIMA. La llegada de la **Braud 1014** con su revolucionario sistema de transporte con norias de cestas sube el listón de la calidad en recolección.

1983: La **Braud 1214** sube el nivel de capacidad en la recolección.

1984: Braud se une a Fiat Agri, lo que marca el inicio de una nueva era de avances.

1989: La Serie **Braud 2420 - 2720**, que cuenta con el sistema de sacudida SDC galardonado con una medalla de oro, da un paso fundamental al aumentar la eficacia de recolección.

1994: La Serie de gran capacidad **Saphir Braud SB** representa un segmento de productos totalmente nuevo para máquinas de gran capacidad líderes mundiales en su clase.

2001: La **SB 65**, la primera vendimiadora para grandes viñedos y cosechadora de olivares de cultivo en seto de alta densidad; su bastidor de anchura extensible permite adaptarse incluso al follaje más ancho del viñedo y a olivares de cultivo en seto de alta densidad.



Una historia de excelencia en recolección

En 1975, Braud desarrolló su primera vendimiadora autopropulsada, que cambió para siempre el enfoque de la viticultura. En la actualidad, estas vanguardistas máquinas New Holland Braud son diseñadas, desarrolladas y construidas por ingenieros que viven, respiran y sueñan con vides y olivos en el Centro de excelencia New Holland Braud de Coëx, Francia. Esta factoría pionera encabeza la producción sostenible con innovadores planteamientos enfocados a reducir el impacto ambiental y la huella de carbono causados por la fabricación de maquinaria de recolección.

2003: Los grandes viñedos y olivares de cultivo en seto de alta densidad pueden optar ahora por la **Braud VX680**: con acoplamiento del bastidor multifunción en 10 minutos, estas máquinas suponen un gran avance en la mecanización. Los 24 sacudidores SDC muestran su verdadero potencial en la vendimia y la recolección de aceitunas.

2007: Se instalan motores Tier 3 en la **Braud VX 7090**.

2011: Medalla de plata para la nueva **Braud VX7090 Olivar**: la nueva cosechadora de olivares de cultivo en seto de alta densidad maximiza la eficacia de recolección en cuanto a la sacudida y recogida. Su unidad recolectora patentada de alto rendimiento, con 42 sacudidores SDC, cuenta con una unidad de sacudida secundaria opcional que impulsa la recolección hasta alcanzar el récord del 99% de producto recolectado.

2012: Braud 9090X Olivar: con Tier 3 y sistema IMS: constituye la primera fase de la recolección inteligente, aplicada también a las cosechadoras de olivares de cultivo en seto de alta densidad; la recolección rápida y eficaz de olivares de cultivo en seto de alta densidad se convierte en un referente de la **Braud 9090X Olivar**.

2017: 15.000 vendimiadoras Braud fabricadas. Nueva **Braud 9090X Olivar**, ahora con motor FPT HI-eSCR Tier 4B, que maximiza la eficacia de recolección con la siguiente generación de recolección inteligente IMS 2.0. Mejora la eficacia y facilidad de uso, a la vez que continúa ofreciendo el epicentro del diseño de Braud en su combinación perfecta.

2019: Medalla de Oro por la Polivalencia bajo demanda.



2003

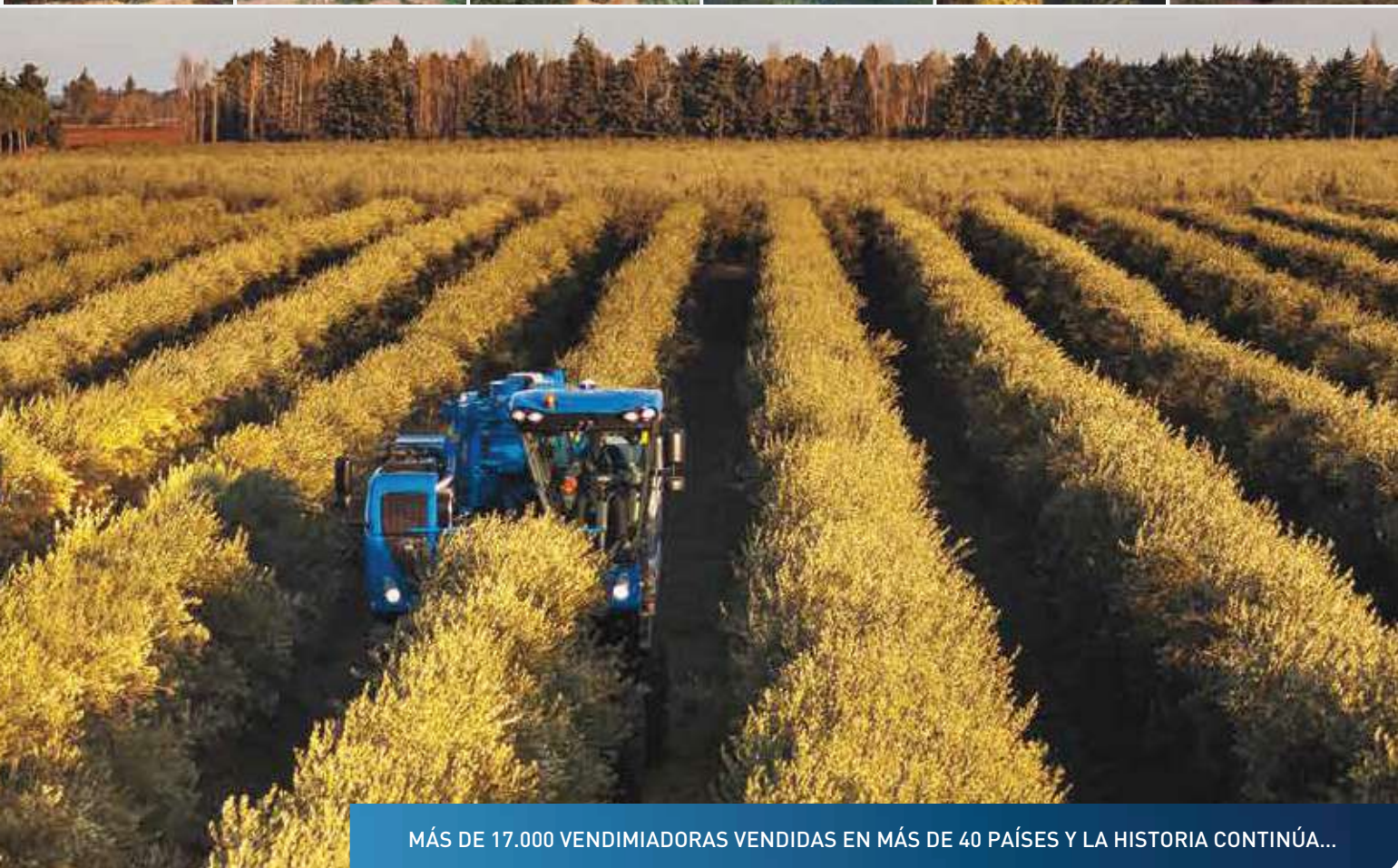
2007

2011

2012

2017

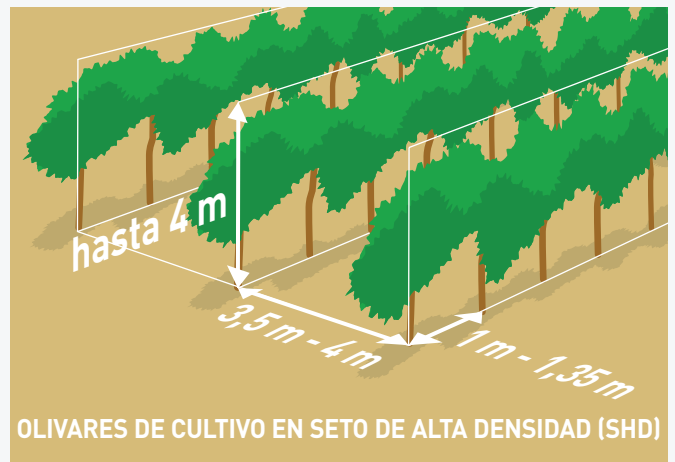
2019



MÁS DE 17.000 VENDIMIADORAS VENDIDAS EN MÁS DE 40 PAÍSES Y LA HISTORIA CONTINÚA...

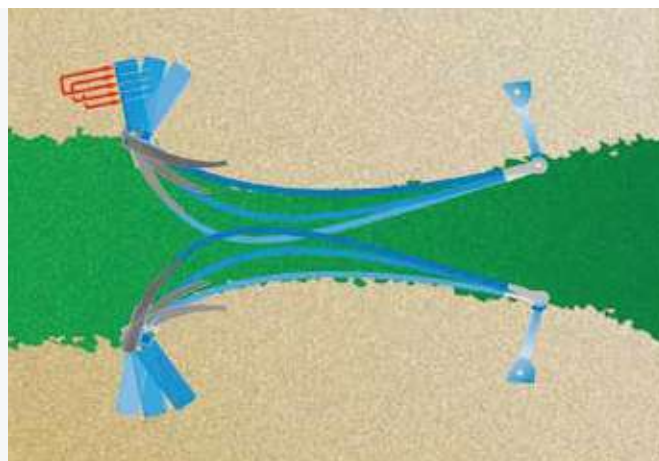
El epicentro del diseño de Braud.

La Braud 10.90X Olivar se ha desarrollado exclusivamente para la recolección de olivares de cultivo en seto de alta densidad (SHD). Estos olivares de cultivo en seto de alta densidad también han sido diseñados para mecanizar la recolección al 100% con la Braud 10.90X Olivar. El sistema SDC (control de sacudida dinámica) con bielas traseras flexibles y el sistema de transporte mediante norias constituyen el epicentro del diseño de Braud, siempre en continua mejora y punto de referencia incuestionable en sacudida eficaz de olivares de cultivo en seto de alta densidad, respeto de la madera de olivo, integridad de los frutos y minimización de pérdidas. La Braud 10.90X Olivar es su mejor seguro a largo plazo para la recolección eficaz de olivares de cultivo en seto de alta densidad de forma duradera.



Sistema de sacudida SDC

El sistema Braud SDC está considerado el mejor sistema de recolección. Todos los sacudidores son independientes y están articulados en la parte trasera sobre una fijación flexible. La fijación permite controlar perfectamente la acción de los sacudidores con una flexibilidad máxima para asegurar una recolección delicada. Su entrada progresiva, su eficiente área de sacudida central y su área divergente progresiva en la parte trasera hacen que la sacudida resulte eficaz a la vez que respeta el follaje. El nuevo sistema de "configuración automatizada del producto" ACS le permite guardar sus parámetros de recolección preferidos en una carpeta para poder recuperar los mejores ajustes de cada producto cuando lo necesite.



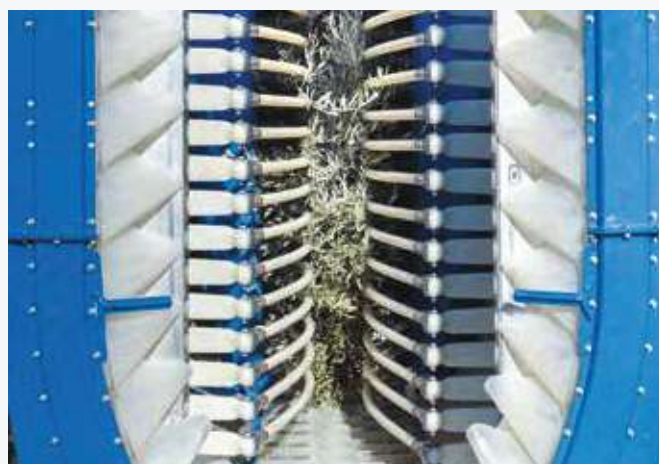
Equipamiento para olivar

El túnel delantero permite la entrada progresiva del seto en la máquina, simultáneamente ayuda a preparar el árbol para ser recolectado y protege el follaje del olivar. Dado que la parte alta del árbol es flexible, se prepara y dobla suavemente para una mejor sacudida: los 8 sacudidores SDC superiores están montados un poco más cerca del centro para mejorar la eficacia en la parte alta del árbol, que es más ligera. El resultado es un referente de eficacia de recolección desde la parte más baja hasta la más alta del olivo.



El sistema de sacudida más eficaz

El sistema de sacudida puede contar con un máximo de 42 sacudidores SDC para una recolección eficaz con gran respeto del follaje: todas las partes en contacto con el follaje son suaves y tienen forma curva. La pared de sacudida total de 2000 mm permite desprender las aceitunas hasta la parte alta del árbol, logrando una cifra récord del 99,9% de aceitunas desprendidas del olivo.



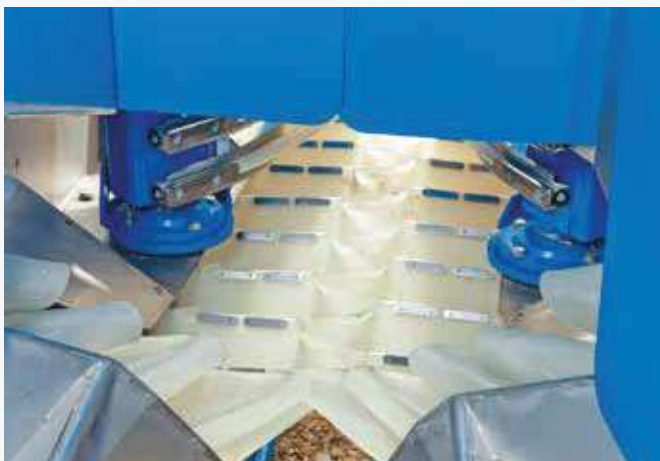
Gran respeto a la vegetación

Todos los sacudidores están articulados en la parte posterior con bielas traseras flexibles. Este sistema ofrece una sacudida suave y eficaz que no requiere mantenimiento. El respeto a la vegetación significa que muy pocas ramas sufren daños a causa del efecto de sacudida propiamente dicho, lo cual confiere sostenibilidad a largo plazo al olivar al conservar las ramas del olivo para que puedan dar frutos en el futuro.



Sus olivos, tratados con mimo desde el principio.

Desde 1980, el sistema de recogida con norias de cestas transporta todos los frutos recolectados por las cosechadoras Braud. Desde entonces, hemos mejorado y perfeccionado continuamente el sistema para obtener una mayor velocidad y productividad. El sistema de norias de Braud es la referencia en la recolección de aceitunas.



Sistema recolector de norias: imprescindible

Una de las prioridades del diseño de New Holland Braud es siempre el respeto máximo por la planta y el producto recolectado. El probado sistema de recolección de norias con cestas de poliuretano flexible alimentario garantiza un respeto absoluto de los olivos y sus frutos sin pérdidas de producto. Todas las nuevas Braud 10.90X Olivar ofrecen una capacidad adicional con 2,5 m de longitud estanca y cestas de tamaño XXL. La propia cesta recoge el fruto y lo transporta hasta la parte superior de la cosechadora para obtener frutos de máxima calidad sin provocar su maceración.



La mejor limpia de su clase

El nuevo transportador de gran capacidad y el sistema superior de ventilador de limpia están expresamente diseñados para limpiar aceitunas. Los transportadores de limpia están optimizados para distribuir homogéneamente el producto. La limpia siempre se produce cuando el producto está en caída libre para mejorar la eficacia en este material ligero. Todas las nuevas Braud 10.90X Olivar cuentan con un transportador de limpia de gran capacidad y 460 mm de ancho para un mejor transporte del producto y una limpia de gran capacidad. Con las cosechadoras Braud 10.90X Olivar se obtiene una productividad mayor y un producto final más limpio.



Gran capacidad en todos los sentidos

El ventilador de limpia se ha optimizado para mejorar la limpia del producto final. Gracias a su nuevo diseño, el extractor del ventilador ahora dirige el caudal de aire hacia la parte trasera de la máquina, lo que reduce el polvo, el ruido y la acumulación de residuos. El resultado final es una mejor eficacia del caudal de aire para el sistema de limpia. El tubo dirige las hojas directamente hacia el suelo entre las dos hileras sin generar polvo.



Mantenimiento reducido y simplificado

La Serie Braud 10.90X Olivar es todavía más fácil de mantener. Sus costes de propiedad y de mantenimiento son más económicos y sencillos gracias a los nuevos componentes avanzados. El nuevo sistema tensor de las norias permite tensar ambos lados sin herramientas, usando simplemente una manivela para subir y bajar los carriles. Un sensor de presión de las norias detecta si el funcionamiento de la noria requiere demasiada presión y advierte al conductor.



Capacidad de las tolvas

El nuevo diseño de las tolvas tiene un centro de gravedad más bajo para mejorar la estabilidad y la tracción. Ahora la altura de volcado de las tolvas llega hasta los 3,3 m y además pueden descargarse simultáneamente para reducir los tiempos muertos. La capacidad total de las tolvas es de 4000 l y su capacidad máxima se alcanza mediante sinfines hidráulicos de gran capacidad que distribuyen el producto de manera uniforme y eficaz en toda la longitud de las tolvas: El resultado es una eficaz autonomía durante la recolección.



Recolección ininterrumpida con brazo de descarga lateral

También está disponible la versión con brazo de descarga a la derecha para el cabezal recolector: con una tolva intermedia de 2000 l a la izquierda, esta configuración optimiza claramente el funcionamiento con una recolección ininterrumpida de aceitunas.

Potente con un bajo consumo de combustible.

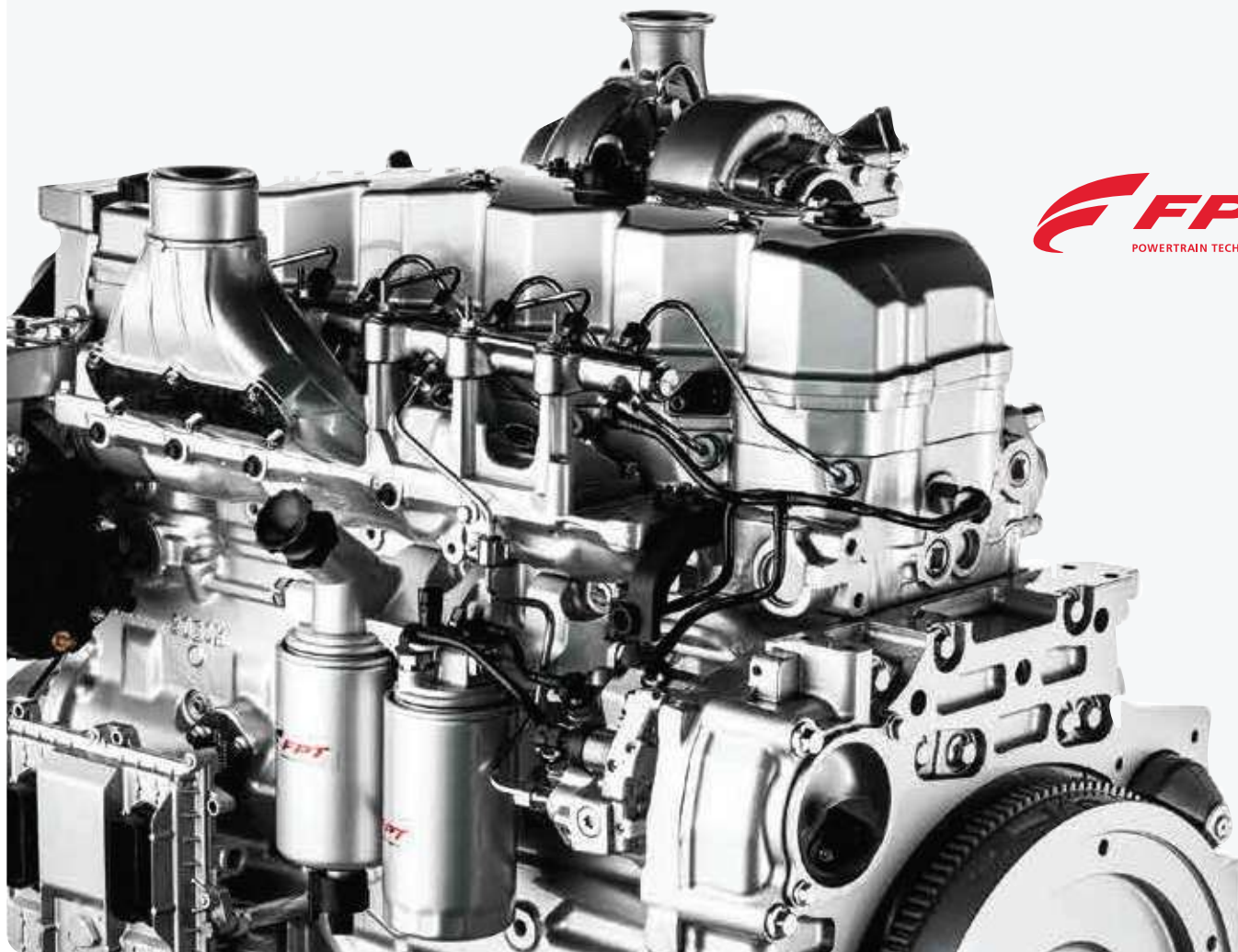
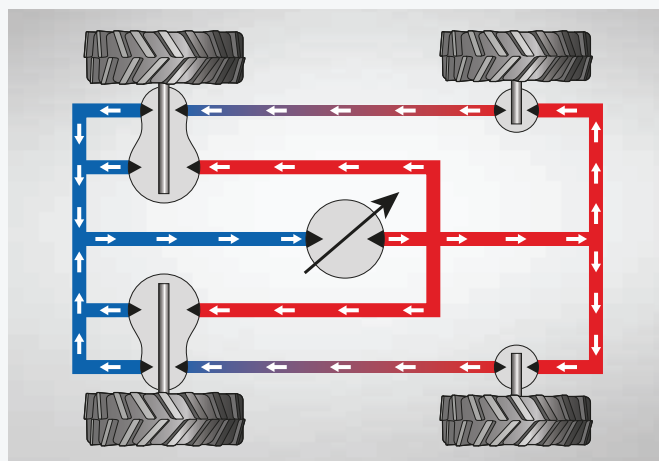


Tecnología eficiente y sostenible

La Braud 10.90X Olivar está propulsada por motores Common Rail de FPT Industrial de 6 cilindros Fase V HI-eSCR 2 sumamente eficientes y con 182 CV. En combinación con la transmisión de bloqueo doble antideslizante e IMS 2.0, la gestión de potencia es eficiente y proporciona un consumo mínimo de combustible. Los motores NEF de FPT no ofrecen ninguna solución con válvula EGR, ya que el motor solo se alimenta de aire fresco para mejorar la eficiencia: como resultado, la potencia del motor equivale a la de un motor de mayor potencia de la competencia que utilice válvulas EGR. Los mejores motores del mercado proporcionan la recolección más eficaz.

Sistema de gestión inteligente IMS 2.0 de nueva generación

Premiada con la medalla de bronce en Sitevi 2017, la nueva generación IMS 2.0 de Braud ofrece más funcionalidad: en combinación con el nuevo monitor IntelliView™ IV, supervisa continuamente la demanda del motor, manteniendo constantes los parámetros de recolección a la vez que tiene en cuenta el terreno y la carga hidrostática para regular constantemente el régimen del motor. Además, la Braud 10.90X Olivar también cuenta con el referente de un sistema hidrostático de bloqueo doble, que realiza un seguimiento desde la parte delantera hasta los motores de las ruedas: como resultado, la transmisión continúa funcionando incluso en condiciones de mucho barro y en pendientes pronunciadas. Esto optimiza el consumo de combustible y mejora la gestión de pendientes.

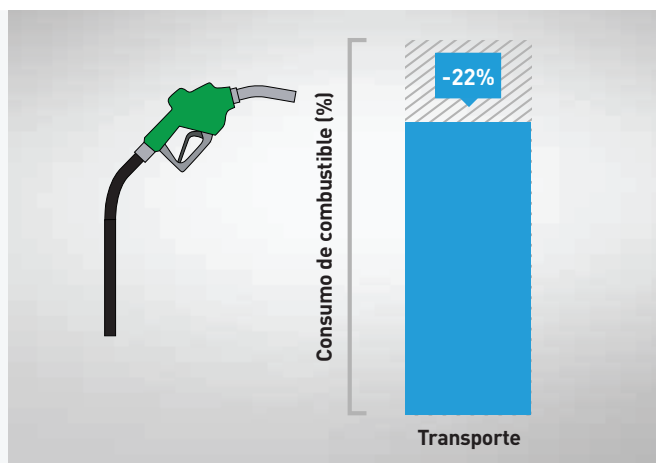


FPT
POWERTRAIN TECHNOLOGIES

Consumo de combustible extraordinariamente reducido

La combinación de los nuevos motores Fase V HI-eSCR 2 con el sistema de gestión inteligente IMS 2.0 de nueva generación posibilita una extraordinaria reducción del consumo de combustible, con el consiguiente ahorro. Las bombas y el sistema hidráulico han aumentado su desplazamiento, reduciendo el régimen del motor. Los componentes hidráulicos han sido diseñados para ofrecer ahorros de combustible junto con una fiabilidad probada. Esto mejora el consumo de combustible en todos los modos de trabajo y complementa totalmente el IMS de generación anterior.

ECOBlue HI-eSCR2



Nueva transmisión hidrostática de alta resistencia 30 km/h*

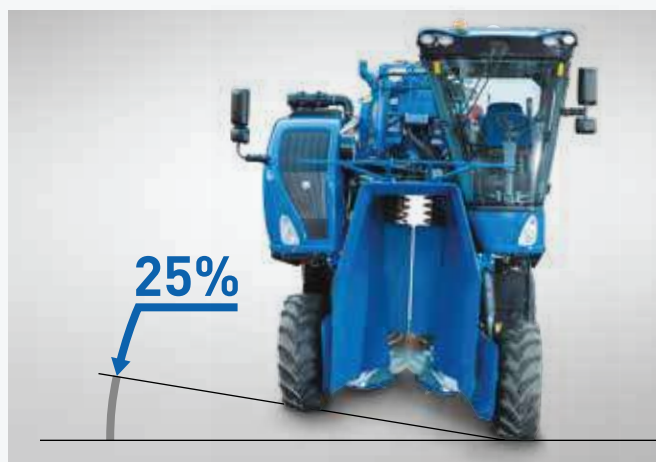
La Braud 10.90X Olivar cuenta con una transmisión de alta resistencia y gran capacidad. Esta transmisión de alta eficiencia y alta presión, también basada en el sistema de bloqueo doble Poclair, proporciona la mejor tracción y capacidad en pendiente junto con una velocidad de 30 km/h en carretera* y eficiencia energética con baja generación de calor. La nueva Braud 10.90X Olivar también incluye de serie suspensión hidráulica en las ruedas delanteras para ofrecer la mejor conducción y nivel de confort del mercado. Los nuevos neumáticos traseros de 600 mm y delanteros de 400 mm gestionan mejor la pisada en las condiciones de recolección más difíciles.

* dependiendo de la homologación de cada país.



Nivelación automática y sistema de bloqueo de cabezal

El sistema IMS 2.0 controla automáticamente la altura y la nivelación. El operador solo tiene que establecer la altura deseada del cabezal recolector, que se mantendrá de forma automática cualquiera que sea el terreno y con una corrección en laderas de hasta un 25%. Los sensores de serie evitan en todo momento que el cabezal entre en contacto con el suelo en condiciones difíciles. La altura de la máquina también se mantiene ahora en modo de carretera gracias a la acción de la nivelación automática durante el transporte por carretera, lo que proporciona una altura constante. El sistema automático de bloqueo de oscilación también permite bloquear automáticamente la oscilación del cabezal durante el transporte por carretera: no es necesario abandonar el asiento al desplazarse del campo a carretera, incrementando la eficiencia del trabajo.



Gran maniobrabilidad y agilización de la secuencia en cabecera

Tanto la unidad base como el cabezal recolector se han diseñado pensando en el tamaño compacto. Ello se aprecia claramente en el diseño posterior de la máquina que no sobresale de los neumáticos traseros, lo que permite anticipar los giros al salir de las hileras. La secuencia en cabecera también puede activarse con un solo comando de la palanca, levantando la máquina a una altura de cabecera predeterminada y deteniendo los sacudidores. El mismo botón de cabecera activa todas las funciones al conectar la siguiente hilera.



Recolección de primera clase.

Las cabinas de las cosechadoras Braud 10.90X Olivar se consideran las referencias del sector. Están totalmente insonorizadas y dotadas de suspensión para una conducción más cómoda y uniforme. Las cabinas están presurizadas, tienen calefacción y aire acondicionado y han sido diseñadas para ofrecer una protección y un confort óptimos durante la recolección, la pulverización y otras operaciones. En circunstancias idénticas, los niveles de ruido se han reducido 3 dBA con respecto a la gama anterior, ofreciendo la cabina más silenciosa y cómoda del mercado.

El referente de confort

El bastidor y la estructura de la cabina de las cosechadoras Braud 10.90X Olivar se han diseñado de acuerdo con el código 4 de la nueva Directiva europea 2006/42/CE, las pautas más estrictas aplicables en lo referente a seguridad en maquinaria. De serie se instalan un cinturón de seguridad, un martillo para romper la luna de seguridad y un detector de presencia del operador. Se ha prestado atención a los detalles, ofreciendo una amplia consola lateral que lleva el distintivo de Braud y cuenta con 2 conectores USB que resultan perfectos para cargar el teléfono móvil y tenerlo al alcance de la mano. El revestimiento del techo totalmente rediseñado, incluyendo una nevera, proporciona un acabado y funcionalidad adicionales, con todos los botones fácilmente accesibles. Mayor confort, mayor rendimiento.



Facilidad de acceso

Una nueva plataforma de escalera eléctrica facilita el acceso seguro a la cabina. Una luz LED ilumina automáticamente los peldaños cuando se utilizan de noche.



Control absoluto

El nuevo panel de control de luces (LCP) proporciona acceso a las 12 luces y el faro rotativo de la máquina. Todas las Braud 10.90X Olivar llevan de serie una radio Bluetooth que proporciona conectividad manos libres.



Visibilidad total

Las cabinas de las Braud 10.90X Olivar, en combinación con el perfil especial del capó del motor, proporcionan total visibilidad incluso en el lado derecho de la máquina, lo que le ofrece un control absoluto durante la recolección.



Trabajo nocturno

12 luces en total disponibles de serie iluminan su trabajo, además de dos luces traseras nuevas. Montadas a la izquierda y derecha de la cabina, proporcionan visibilidad al maniobrar de noche. Como opción pueden instalarse más luces auxiliares.



Visibilidad de 360°

Además de las dos cámaras de serie, el monitor en color de la cabina permite instalar hasta cuatro cámaras para mejorar la visibilidad y controlar las operaciones de la máquina.



Cómoda y espaciosa

Las cabinas de las Braud 10.90X Olivar llevan 2 parasoles: uno en el parabrisas delantero y otro en la parte trasera. Ofrecen confort incluso en las condiciones de mayor luminosidad durante la recolección. La atención prestada a los detalles de diseño incluye la mejora de las áreas de almacenamiento en el interior de la cabina. Están disponibles de serie una mesa plegable para portátil, un gancho colgador y una red elástica para almacenamiento.

Maximizar el rendimiento sin esfuerzo.

La automatización inteligente e intuitiva ahorra tiempo y mejora la capacidad de recolección. La palanca multifunción es la mano derecha del operador. Permite controlar todos los parámetros importantes de la máquina, como la dirección y velocidad de desplazamiento, la nivelación manual y el cabezal recolector. El reposabrazos derecho es regulable en longitud y altura, mientras que las funciones del vehículo pueden analizarse de un vistazo gracias al monitor IntelliView™ IV con pantalla táctil. Una pantalla interactiva en la palanca instruye a los operadores directamente en el monitor, mediante el aprendizaje y la autoformación en todas las funciones y en cómo activar los ajustes básicos de la máquina. Así de fácil y sencillo. La pantalla ACS le permite guardar sus ajustes de recolección preferidos y almacenarlos para su posterior recuperación. De forma sencilla y eficaz.

Es muy fácil ajustar todos los parámetros y funciones de la vendimiadora simplemente con tocar el monitor IntelliView™ IV

Subir tolva derecha

Subir ambas tolvas

Subir tolva izquierda

Bajar ambas tolvas (automático)

Bajar tolva derecha

Bajar tolva izquierda

Elevar máquina

Inclinar máquina a la izquierda

Inclinar máquina a la derecha

Bajar máquina

Accionar transportador y limpia

Botón de menú: acceso a menú para ajustar parámetros

Ajuste de parámetros en menú seleccionado

Accionar sistema de sacudida





Conexión plug and play de IntelliView™ IV

El monitor IntelliView™ IV con pantalla panorámica táctil en color de 26,4 cm se monta en un carril deslizante que permite subirlo y bajarlo por la columna de la cabina para colocarlo exactamente donde prefiera. Cuando se conectan implementos polyvalentes compatibles, el monitor IntelliView IV ajusta automáticamente las pantallas de trabajo para facilitar el control y la gestión de la máquina.

Sistema de seguimiento de hileras

El sistema de seguimiento de hileras (RTS) opcional emplea tecnología GPS para mostrar un mapa de las hileras en el monitor IntelliView IV, marcando las que se han vendimiado, las que faltan y los solapamientos. Resulta especialmente útil durante las labores nocturnas y de pulverización.

Sistema de pesaje del producto

La tolva doble de la nueva Braud 10.90X Olivar puede equiparse con un sistema de pesaje opcional del producto. Esta opción pesa la máquina antes y después de la descarga, ofreciendo una medición estática del producto para la logística, la gestión de trituración o la medición de la producción global. Una pantalla específica de rendimiento del peso permite añadir pesos y calcula la producción media (por campo, por remolque, por día, etc.), lo que permite gestionar mejor el producto recolectado. Una impresora genera un ticket de pesos en la pantalla para registrar el producto recolectado. Si la máquina se equipa con el sistema de pesaje y un GPS, es posible obtener mapas de rendimiento.



Ajuste de régimen máximo del motor

Ajuste de régimen mínimo del motor

Divisor de caudal (en su caso)

Cruise Control

Modo de carretera

Ideal se mire por donde se mire: Braud 10.90X Olivar.

Los nuevos modelos Braud 10.90X Olivar se han diseñado para dedicar más tiempo al trabajo y menos al mantenimiento. Con la facilidad de acceso a todos los puntos de servicio y los largos intervalos de mantenimiento, las vendimiadoras pasan más tiempo en su entorno natural.



Es fácil inspeccionar, limpiar o sustituir el filtro de aire del motor sin necesidad de herramientas y desde el suelo.



El sistema de refrigeración se abre para facilitar y agilizar la limpieza.



La apertura total del capó del motor de dos piezas ofrece acceso completo para el mantenimiento: la pieza frontal totalmente abatible facilita el acceso al motor, mientras que la puerta lateral se mueve con un amortiguador de gas para la limpieza y el mantenimiento del sistema hidráulico y los radiadores.



Es muy sencillo comprobar el aceite del motor y acceder a los puntos de llenado. También disfrutará de los largos intervalos de mantenimiento característicos de New Holland: 600 horas.





Para facilitar y reducir el mantenimiento, todos los puntos de engrase del cabezal recolector se han agrupado en una única zona con fácil acceso desde la plataforma del cabezal.



Tanto el depósito de combustible como el de AdBlue pueden llenarse desde la escalera para un fácil acceso.



Accesorios instalados por el concesionario

Su concesionario puede ofrecerle e instalarle una gama completa de accesorios homologados para optimizar el rendimiento de la máquina en cualquier condición de uso.

Modelos		Olivar 2 tolvas	Olivar Brazo de descarga lateral
Tipo de olivar		Olivar en seto	
Altura máxima del cabezal de recolección (máquina totalmente levantada)	(m)	3,00	3,00
Recolectora de olivar polivalente / cabezal recolector de olivar con desconexión rápida		●	●
Motor			
Tipo		FPT NEF	FPT NEF
Conforme con la normativa sobre emisiones para motores		Fase V	Fase V
Potencia ECE R120 - ISO 14396	(kW/CV)	134/182	134/182
Cilindros / Aspiración		6 Turbo con intercooler	6 Turbo con intercooler
Sistema ECOBlue™ HI-eSCR 2 (Reducción Catalítica Selectiva)		●	●
Ventilador de refrigeración reversible		●	●
Unidad base			
Capacidad para diésel / AdBlue	(litros)	270 / 41	270 / 41
Transmisión de alta resistencia y eficiencia, con velocidad de 30 km/h en carretera*		●	●
Suspensión hidráulica en eje delantero		●	●
Ángulo de giro máximo	(grados)	90	90
Limitador de par en las ruedas delanteras		●	●
Pendiente máx.	(%)	35	35
Pendiente lateral	(%)	25	25
IMS 2.0 - Sistema de gestión inteligente de 2ª generación		●	●
CDHA - Corrección automática de la altura y la pendiente lateral		●	●
Sistema de Cruise Control con radar		●	●
Freno de estacionamiento electrónico con pedal de freno e interruptor en asiento		●	●
Cabezal recolector			
Número de sacudidores SDC (equipamiento estándar)		42	42
Fijación flexible trasera de los sacudidores		●	●
Acoplamiento rápido del cabezal recolector		●	●
Ajuste hidráulico de la separación entre los sacudidores / acoplamiento rápido de los sacudidores		● / -	● / -
Longitud sellada de cestas recolectoras	(mm)	2500	2500
Número de cestas recolectoras		2 x 71	2 x 71
Tamaño de cesta		XXL	XXL
Sensor de suelo para nivelación automática		●	●
Sistema de apriete de norias sin herramientas		●	●
Sistema automático de bloqueo de oscilación		●	●
Cinta transportadora central de gran capacidad	(mm)	460	460
Cintas transportadoras laterales de envío a tolva	(mm)	230	230
Extractor de limpia superior con expulsión trasera		●	●
Extractores de limpia inferiores		-	-
Sinfín hidráulico de alta resistencia		●	●
2 tolvas de acero inoxidable / Capacidad	(litros)	● / 4000	-
1 tolva de acero inoxidable y cinta de descarga derecha / longitud	(m)	-	● / 5,2
Mando a distancia para facilitar el lavado		○	○
Engrase centralizado del cabezal recolector		●	●
Cabina			
Volumen interior de la cabina	(m³)	2,23	2,23
Superficie acristalada de la cabina	(m²)	2,27	2,27
Plataforma y escalera de acceso electrónica con luces		●	●
Estructura de protección		ROPS código 4	ROPS código 4
Aire acondicionado y nevera		●	●
Sistema de filtración de cabina/nivel de categoría (EN 15695)		● / 2	● / 2
Paquete Blue Cab™ 4**		○	○
Radio Bluetooth con micrófono separado (llamadas telefónicas con manos libres)		●	●

Modelos	Olivar 2 tolvas	Olivar Brazo de descarga lateral
Tipo de olivar		Olivar en seto
Cabina		
Sistema de 2 altavoces integrado	●	●
Reposabrazos y palanca multifunción ajustables	●	●
Monitor IntelliView™ IV con pantalla táctil y posición regulable	●	●
Monitor a color separable para cámaras	●	●
Cámaras (color)	2 ● / +2 ○	2 ● / +2 ○
Columna de dirección y asiento ajustable con suspensión neumática	●	●
Asiento deluxe de dos colores calefactado y ventilado	○	○
Panel de control de luces (LCP)	12	12
Retrovisores con ajuste eléctrico	●	●
Retrovisores derechos retráctiles	●	●
Parasoles delantero y trasero	●	●
Agricultura de Precisión/PLM®		
Sistema de seguimiento de hileras GPS NH 162 (RTS)	○	○
Sistema de pesaje estático del producto con impresora	○	-
Paquete profesional del sistema telemático MyPLM®Connect	○	○

● Estándar

○ Opcional

- No disponible

* Solo para homologación autorizada del mercado

** Paquete Blue Cab™ 4: Incluye filtración de categoría 4 (EN 15695-1 y EN 15695-2), sistema automático de aire acondicionado, asiento deluxe de dos colores calefactado y ventilado, luces de trabajo LED, nevera extraíble de 12 V



Modelos	Olivar 2 tolvas	Olivar Brazo de descarga lateral	
Dimensiones y neumáticos			
A - Altura máxima con cabina y cabezal recolector en el suelo	(m)	4,04	4,04
B - Longitud máxima	(m)	6,1	6,7
C - Anchura máxima de la unidad base	(m)	3,00	3,00
D - Anchura máxima en las ruedas traseras (con neumáticos traseros de 600 mm)	(m)	3,24	3,24
E - Luz libre (bajo el bastidor del tractor)	(m)	2,31-3,06	2,31-3,06
F - Distancia entre ejes	(m)	3,30	3,30
G - Altura máxima de descarga de las tolvas	(m)	3,10	3,10
H - Altura máxima del eje de giro de las tolvas	(m)	3,33	3,33
I - Desplazamiento trasero de cabezal recolector (respecto a eje de ruedas)	(m)	936	936
Máxima altura útil de los sacudidores / Número de sacudidores SDC	(m / n.º)	2,05 / 42	2,05 / 42

New Holland Top Service:

tu aliado en el campo.

Disponibilidad total. Siempre que nos necesitás, estamos. Contamos con un equipo y una red de concesionarios disponible para asistirte en todo momento.

Asistencia e información al alcance de tu mano. Atendemos tus consultas y brindamos soporte telefónico. Podés comunicarte con nosotros de forma gratuita a través de nuestra línea de asistencia o escribiéndonos a nuestro Whatsapp.

Máxima velocidad. Ante necesidad de repuestos y/o asistencia técnica, contamos con un equipo altamente calificado para asistirlo.

Acompañamiento y prioridad. Un servicio de posventa integral que te acompaña e informa desde el primer momento. Todo lo que necesitás para gestionar el excelente funcionamiento de sus máquinas y maximizar el rendimiento tu campo.



NH TOP SERVICE
0800 266 1373
 **054 9 11 2034-1425**

Con New Holland usted tiene las mejores opciones de máquinas agrícolas. Y de pago también. Consulte nuestros planes de financiación directo de fábrica.

Las dimensiones, pesos y capacidades mostradas en este folleto, así como cualquier conversión usada, son siempre aproximados y están sujetos a variaciones normales dentro de las tolerancias de fabricación. Es política de New Holland la mejora continua de sus productos, reservándose la misma el derecho de modificar las especificaciones y materiales, y el de introducir mejoras en cualquier momento, sin previo aviso u obligación de cualquier tipo. Las ilustraciones en el folleto no muestran necesariamente el producto en las condiciones estándar. Algunos opcionales son producidos solamente por pedido. 2024.

EN SU CONCESIONARIO:

New Holland Argentina
Amaro Ávalos 2829 - Edificio 01 - Piso 4º
Vicente López - Buenos Aires - Argentina

 /NewHollandArg

www.newholland.com.ar

 **NEW HOLLAND**
EN TODO MOMENTO