

## **B80C - รถบรรทุกหน้าขุดหลัง**



**ความสะดวกสบายที่มาร่วมประสิทธิภาพ  
สำหรับงานของคุณ**



# เหตุผลหลักที่ควรเลือก

รถตักหน้าชุดหลัง นิวฮอลแลนด์ โดดเด่นด้วยการออกแบบให้ใช้งานได้หลากหลายรวมถึงงานก่อสร้าง ด้วยการ  
ใช้เทคโนโลยีที่ล้ำสมัย เครื่องจักรกลหนักของเราพร้อมให้ประสิทธิภาพที่แข็งแกร่งพร้อมกับประสิทธิภาพ  
ในการใช้เชื้อเพลิงที่โดดเด่น เครื่องยนต์ เอส8000 ที่เชื่อถือได้อย่างสูง มีชื่อเสียงในด้านกำลัง  
และแรงบิดที่ดีที่สุดในระดับเดียวกัน เพิ่มประสิทธิภาพอัตราการใช้เชื้อเพลิงระหว่างการทำงานที่ดีที่สุด  
ห้องโดยสารที่ออกแบบใหม่นี้ให้ความสำคัญกับความสะอาดสบายของผู้ใช้งาน โดยการยกระดับตามหลักสรีรศาสตร์  
และนำเสนอสไตล์ทั้งภายในและภายนอกแบบใหม่

## แขนชุดที่ยืดออกได้ (อุปกรณ์เสริม)

แขนชุดที่ยืดออกได้เป็นการเพิ่มขีดความสามารถของชุดชุด  
หลังให้เทียบเท่าได้กับรถชุดขนาดกลาง และเหมาะสำหรับงาน  
ชุดที่ต้องการความลึกหรือการชุดที่ไกลออกไปจากตัวรถ

## การออกแบบแขนชุดหลังแบบเรียงแถว

ความสามารถในการยกที่เพิ่มขึ้น, ความลึกในการ  
ชุดรวมถึงแรงชุดของชุดชุดหลังที่มาจาก  
การออกแบบเป็นแบบเรียงแถว ควบคู่ไปกับระบบไฮดรอลิก  
แบบปิดกลางและปั้มน้ำมันอัตราการไหลสูงเพื่อการทำงาน  
ที่ให้ผลิตผลสูงยิ่งขึ้น

## ประสิทธิภาพสูง

เครื่องยนต์ เอส8000 มั่นใจได้  
ถึงกำลังและประสิทธิภาพการใช้เชื้อเพลิงในการใช้งาน  
ชุดชุดหลังและชุดตักด้วยการส่งถ่ายแรงบิดที่สูง

## ระบบส่งกำลังแบบเพาเวอร์ชิตเทิล พร้อมทอร์คคอนเวอร์เตอร์

สัมพันธ์กับประสบการณ์กับรอบการทำงานที่ราบรื่นและต่อเนื่อง ผ่านระบบส่งกำลัง  
แบบเพาเวอร์ชิตเทิล พร้อมทอร์คคอนเวอร์เตอร์ เพลดเพลนไปกับการเดินทางที่คล่องตัว  
ที่มาร่วมความสะอาดสบายโดยได้รับจากการเปลี่ยนทิศทางไฮดรอลิกด้วยไฟฟ้า และปุ่มตัดการทำงาน



# ซี - ซีรีส์ใหม่

## ห้องโดยสารออกแบบใหม่

ห้องโดยสารขนาดใหญ่ที่ได้รับการออกแบบอย่างประณีต เพื่อให้ผู้ใช้งานมีพื้นที่ใช้งานอย่างสะดวกสบายพร้อมที่เก็บของที่จำเป็นมากมาย นอกจากนี้ยังได้มีการปรับปรุงให้ทันสมัยทั้งรูปแบบ ความปลอดภัย และทุกส่วนภายใน

## จุดในการบำรุงรักษาที่เข้าถึงได้ง่าย และปลอดภัย

ฝากระโปรงหน้าเครื่องยนต์ที่เปิดเอียงขึ้นทำให้สามารถเข้าถึงจุดที่ต้องตรวจสอบหลักได้ง่าย จัดวางตำแหน่ง เพื่อช่วยให้การบำรุงรักษาทำได้อย่างรวดเร็ว

## แชนดักแบบตรง

ด้วยความสมรรถนะที่พิเศษในการรับน้ำหนัก และระยะความสูงในการยกของชุดดักสามารถยกระดับ การให้ผลผลิตที่มากขึ้น ฟังก์ชันการปรับระดับอัตโนมัติ ของบุงก์ช่วยเพิ่มผลผลิตของผู้ใช้งาน, ความแม่นยำและความสะดวกสบายในขณะที่ทำการยก

## การทำงานที่รวดเร็วในแต่ละรอบ

การทำงานดักจะทำได้โดยง่ายและมีประสิทธิภาพด้วยฟังก์ชันกลับไปดัก ที่จะปรับตำแหน่งของชุดดักได้อย่างแม่นยำโดยอัตโนมัติ



# พบกับโลกใบใหม่สำหรับผู้ใช้งาน ซึ่งได้รับการออกแบบใหม่



## การออกแบบห้องโดยสารแบบใหม่

### คุณสมบัติ

- ใหม่! เพิ่มความสะดวกสบายของผู้ใช้งานภายในห้องโดยสารด้วยการปรับปรุงทางด้านหลักสรีรศาสตร์ สไตส์ภายในและภายนอกที่สดใหม่.
- ใหม่! ออกแบบและปรับปรุงการเข้าถึงห้องที่ง่ายขึ้นผ่านทางคอนโซลด้านหน้าและด้านซ้าย
- ใหม่! สภาพแวดล้อมในการทำงานที่ให้ความสงบกว่าเดิม ด้วยการลดระดับเสียงรบกวน
- ใหม่! ปรับขนาดความความจุที่เก็บของให้เหมาะสมและเพียงพอ (ดีที่สุดในระดับเดียวกัน) สำหรับผู้ใช้งานในการเก็บของที่จำเป็นในการทำงาน รวมถึงที่เก็บอาหารกลางวันและเครื่องดื่มเย็นๆ
- ใหม่! ให้ผลิตผลและความปลอดภัยสูงสุดด้วยทัศนวิสัยที่ชัดเจนรอบด้าน ในทุกสถานที่ทำงานและทุกสถานการณ์
- ความสะดวกสบายของผู้ใช้งานที่เหนือกว่าด้วยเบาะนั่งแบบกลไกสปริง
- สภาพอากาศภายในที่ผู้ใช้งานทุกคนต้องการ ด้วยระบบปรับอากาศที่ทรงพลังและหน้าต่างที่สามารถเปิดได้กว้างเต็มที่

# ด้วยห้องโดยสารที่แสนสะดวกสบาย



- ใหม่! ปรับปรุงเพิ่มความปลอดภัยในการขับขี่ด้วยมาตรวัดความเร็วรุ่นใหม่บนคอนโซลหน้า
- ใหม่! ที่วางโทรศัพท์มือถือที่เสาด้านขวาที่อยู่ในระยะที่ผู้ใช้งานเอื้อมถึงได้ง่าย
- ใหม่! ง่ายต่อการชาร์จโทรศัพท์มือถือของผู้ใช้งาน และการเชื่อมต่อกับไฟ 12 โวลต์และช่องเสียบ USB ที่คอนโซลด้านขวา

# ประสิทธิภาพที่ยอดเยี่ยม

## แขนขุดที่ยืดออกได้ (อุปกรณ์เสริม)

เพิ่มสมรรถนะ, ความยืดหยุ่น, และสะดวกในการขนย้าย

ด้วยแขนขุดที่ยืดออกได้มาพร้อมกับตัวรถ, รถตักหน้าขุดหลังของนิวฮอลแลนด์ ให้ความแข็งแรงได้ไม่ด้อยกว่า ติปเปอร์มาตรฐานและยังยกระดับความสามารถได้เทียบเท่ากับรถขุดขนาดกลาง คุณสมบัตินี้ไม่เพียงแต่ช่วยเพิ่มความยืดหยุ่นเท่านั้น แต่ยังทำให้การขนย้ายเป็นเรื่องง่ายซึ่งเป็นข้อได้เปรียบที่สำคัญ

## การออกแบบขุดขุดหลัง

การออกแบบขุดขุดหลังที่มีประสิทธิภาพสูง

ขุดขุดหลังถูกออกแบบเพื่อให้ความสามารถในการขุด, ความสามารถในการยก และแรงขุดที่สูงสุด การตรวจสอบด้วยคลื่นเสียงความถี่สูง (Ultrasound) ทำให้มั่นใจได้ว่าคุณภาพการเชื่อมของบูมและติปเปอร์ มีความทนทานและเชื่อถือได้ ระบบไฮดรอลิกแบบปิดกลางและปั๊มน้ำมันที่มีอัตราการไหลสูง ช่วยให้รอบการทำงานที่รวดเร็วเมื่อถึงทำงานขุดและทำงานงานตัก



## การตักที่ง่ายดาย

ทำงานได้เร็วขึ้น => เหนื่อยน้อยลง

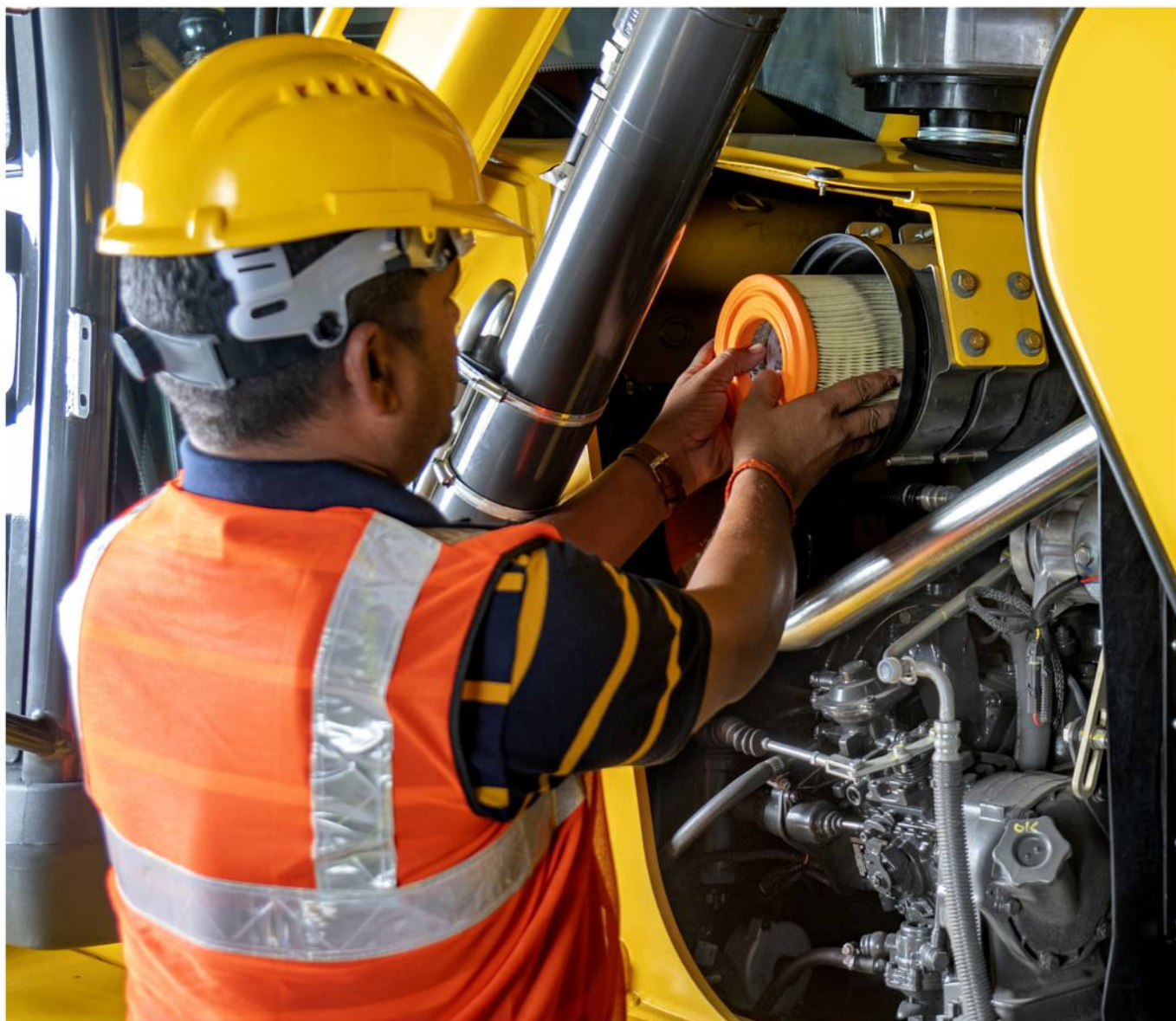
ฟังก์ชันกลับไปตัก จะปรับตำแหน่งของบุงก์ให้วางราบกับพื้นโดยอัตโนมัติ เพื่อให้พร้อมที่จะเริ่มรอบการทำงานใหม่ ทำให้ผู้ใช้งานสามารถทำงานได้เสร็จรวดเร็วยิ่งขึ้น ลดความเมื่อยล้ากว่าเดิมมาก

# มาพร้อมกับการลงทุนการใช้งานที่ต่ำ

## แชนดักแบบตรง

### ให้ผลิตผลสูงสุด

ด้วยการบูรณาการระบบนวัตกรรมเพื่อเพิ่มประสิทธิภาพในการกำหนดเส้นทางในการออกแบบแชนดักแบบตรง ทำให้มีทัศนวิสัยในการมองเห็นที่ยอดเยี่ยมและระยะความสูงในการยกที่สูงที่สุด (ดีที่สุดในระดับเดียวกัน) เพื่อตอบสนองต่อความต้องการสูงสุดสำหรับการใช้งานการตัก



## การบำรุงรักษาที่ปลอดภัยและรวดเร็ว

### สามารถเข้าถึงจุดที่ต้องทำการบำรุงรักษาได้ง่ายจากข้างเดียว

รถตักหน้าชุดหลัง นิวฮอลแลนด์ ได้รับออกแบบมาเพื่อให้สามารถเข้าถึงส่วนประกอบที่สำคัญได้โดยง่ายมาก ฝากระโปรงหน้าเครื่องยนต์ที่เปิดอียงขึ้นทำให้มีพื้นที่เข้าถึงที่กว้างขวาง ช่วยให้ทำการซ่อมบำรุงทำได้โดยง่าย นอกจากนี้ไฟส่องสว่างและรีเลย์ทั้งหมดอยู่ในห้องโดยสารในตำแหน่งที่เข้าถึงได้ง่าย ทำให้กระบวนการบำรุงรักษาเป็นไปอย่างรวดเร็วและมีประสิทธิภาพมากยิ่งขึ้น

# ให้ความเมอนกประสงค์สูง แบบเพาเวอร์ชิตเติลพร้อม



## การทำงานอย่างนุ่มนวล

รถตักหน้าชุดหลัง ซี ซีรีส์มีระบบส่งกำลังแบบเพาเวอร์ชิตเติลที่มีความเร็วเกียร์หน้า 4 ระดับ และถอยหลัง 4 ระดับ ด้วยคลัทช์ที่ทำงานด้วยไฮดรอลิก ผู้ใช้งานสามารถเปลี่ยนทิศทางและความเร็วได้ในระหว่างการเดินทาง ในขณะที่วาล์วโมดูล (modulation valves) ทำให้มั่นใจได้ว่าการปรับทุกครั้งจะเป็นไปอย่างนุ่มนวล รุ่นขับเคลื่อน 4 ล้อถูกออกแบบเพื่อส่งมอบความไว้วางใจในการใช้งานในสถานการณ์ที่ต้องการการทำงานขั้นสูงสุด ตลอดอายุการใช้งาน ด้วยระบบขับเคลื่อน 4 ล้อที่พร้อมให้แรงดูดและการยึดเกาะที่จำเป็นแม้ทำงานในสถานที่ที่เต็มไปด้วยโคลนหรือสภาพหิมะ





# ผลิตผลสูง ด้วยระบบส่งกำลัง ทอร์คคอนเวอร์เตอร์



## พลังและประสิทธิภาพ

### เทคโนโลยีเครื่องยนต์ที่ได้รับการยืนยัน

เครื่องยนต์ เอส8000 เป็นเครื่องยนต์นิวฮอลแลนด์ที่พัฒนาโดย เอฟพีที อินดัสเทรียล เป็นเครื่องยนต์ที่ได้รับการยืนยันว่าสามารถให้กำลังที่จำเป็น มีการตอบสนองอย่างรวดเร็ว ตามที่ต้องการแม้ใช้สภาพงานที่ท้าทายที่สุด เครื่องยนต์ขนาด 3.9 ลิตร จำนวน 4 สูบ ที่มีเทอร์โบชาร์จ ออฟเทอร์คูคลิ่ง พร้อมระบบฉีดน้ำมันแบบกลไก มั่นใจได้ถึงประสิทธิภาพที่แข็งแกร่งและมีส่วนช่วยในความสำเร็จของรถตักหน้าชุดหลัง รุ่นซี ซีรีส์ในทุกสถานที่ทำงาน

### เอฟพีที อินดัสเทรียล: โรงงานของเราที่เชี่ยวชาญด้านระบบขับเคลื่อน

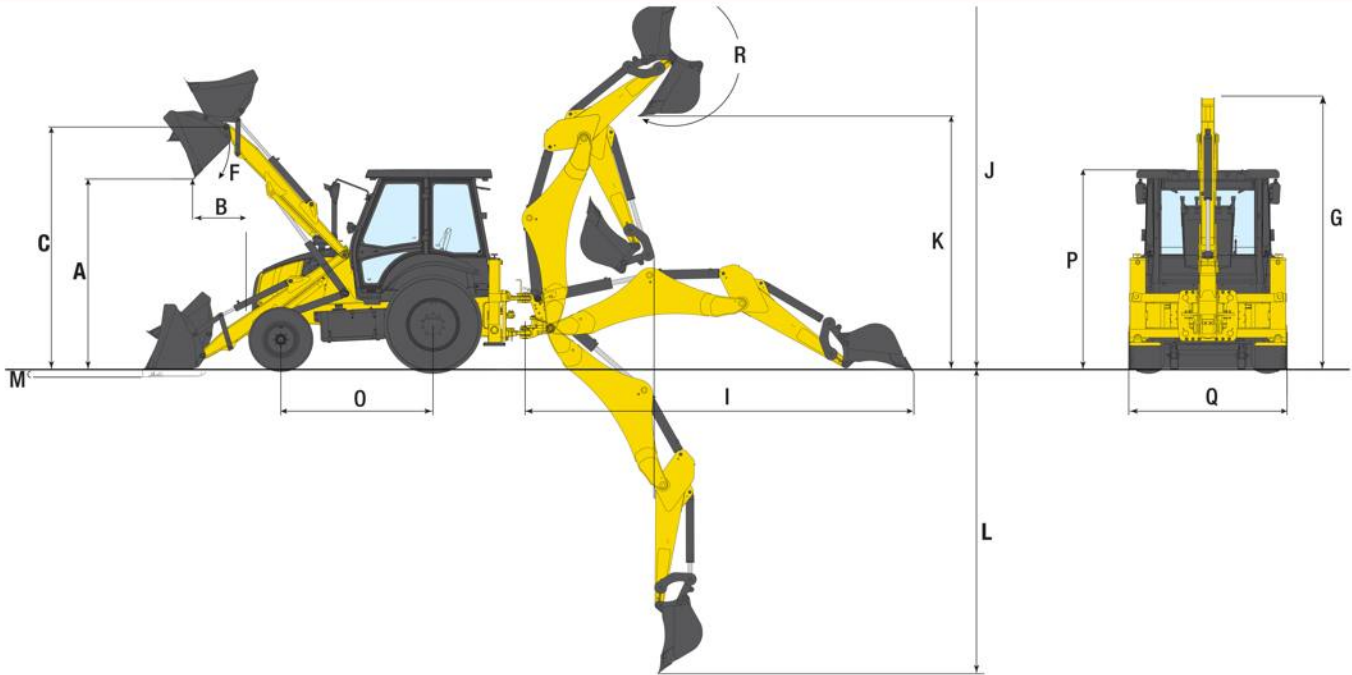
ผลิตด้วยมาตรฐานคุณภาพสูงที่สุดในสายการผลิตโดยเฉพาะที่ทันสมัยของ เอฟพีที อินดัสเทรียล เครื่องยนต์ เอส8000 ได้รวมเอาชิ้นส่วนจากผู้ผลิตชิ้นส่วนชั้นนำระดับโลกซึ่งได้รับรับรองในคุณภาพ ความเชื่อถือได้ และความทนทานที่โดดเด่น การทดสอบที่เข้มงวดและการตรวจสอบคุณภาพที่มีการดำเนินงานอย่างเป็นระบบในแต่ละขั้นตอนของกระบวนการผลิตสำหรับเครื่องยนต์ทุกเครื่อง

### การออกแบบทางวิศวกรรมให้มีการใช้น้ำมันเชื้อเพลิงอย่างเต็มประสิทธิภาพ

อุปกรณ์อัดอากาศเย็นในเครื่องยนต์ เอส8000 ช่วยเพิ่มการเหนี่ยวนำอากาศ (air induction) ทำให้เพิ่มประสิทธิภาพการใช้น้ำมันเชื้อเพลิงอย่างมีนัยสำคัญ เช่นงานขุดดินด้วยแขนขุดและการขับเคลื่อน



# SPECIFICATIONS



รุ่น		B80C				
		แขนตักแบบตรง		แขนตักแบบใช้หลายอุปกรณ์		
ชุดตัก (ค่าที่กำหนดแบบขับเคลื่อน 4 ล้อ)		บั้งที่มาตรฐาน	บั้งที่ 4X1	บั้งที่มาตรฐาน	บั้งที่ 4X1	
เอ	ความสูงที่บั้งที่ในการเทวัสดุสูงสุด ที่ 45 องศา	มม.	2720	2745	2640	2652
บี	ระยะเกทอล ที่ ระดับความสูงสูงสุด	มม.	760	669	855	835
ซี	ความสูงของสลักบั้งที่สูงที่สุด	มม.	3580		3420	
เอฟ	มุมในการเท	องศา	45		45	
ไอ	ความลึกในการตักใต้ระดับพื้นดิน	มม.	110	100	150	164
	สมรรถนะการยกสูงสุด ที่ ระดับความสูงสูงสุด	กก.	3425		3934	
	แรงตักของแขน	กิโลวัตต์	6192		5703	
	แรงตักของบั้งที่	กิโลวัตต์	6129		7352	

ชุดชุด		กระบอกล้อแบบอินไลน์				
		ทึปเปอร์มาตรฐาน	ทึปเปอร์ยึดได้	ทึปเปอร์มาตรฐาน	ทึปเปอร์ยึดได้	
แบบแขนชุด	ฟุต	14'		15'		
มุมสวิง	องศา	180				
ไอ	ความไกลในการชุดจากศูนย์กลางจุดหมุน	มม.	5657	6739	5927	7024
เจ	ความสูงในการใช้งานสูงสุด	มม.	5489	6220	5675	6405
เค	ความสูงในการตักสูงสุด	มม.	3644	4387	3820	4548
แอล	ความลึกในการชุดสูงสุด	มม.	4400	5584	4700	5892
อาร์	การหมุนของบั้งที่	องศา	204			
	แรงชุดของบั้งที่	กิโลวัตต์	5606	5616	5616	
	แรงชุดของทึปเปอร์	กิโลวัตต์	4286	2931	3780	2696
ขนาดทั้งหมด						
จี	ความสูงมุม (ในการขนส่ง)	มม.	3800			
โอ	ฐานล้อรถ	มม.	2175			
พี	ความสูงของห้องเก๋ง	มม.	2830			
คิว	ความกว้างทั้งหมดพร้อมบั้งที่ตักมาตรฐาน	มม.	2277			
	ระยะห่างจากพื้น	มม.	380			

ช่วงน้ำหนักปฏิบัติงาน กก. 7730 - 8290

น้ำหนักปฏิบัติงานขึ้นอยู่กับารกำหนดค่าเครื่องจักรและอุปกรณ์เสริม

อุปกรณ์เสริม บั้งที่ตัก		อุปกรณ์เสริม บั้งที่ชุด	
แบบ	ความจุ (ลิตร เอสเออี)	แบบ	ความจุ (ลิตร เอสเออี)
บั้งที่มาตรฐานพร้อมพื้น	1000	บั้งที่ชุดรอง	80
บั้งที่ 4x1 พร้อมพื้น	1000	บั้งที่ชุดรอง	120
บั้งที่ 6 x 1 พร้อมพื้น	1000	บั้งที่ชุดรอง	180
บั้งที่มาตรฐานพร้อมพื้น	1100	บั้งที่ชุดรอง (762 มม.)	260
บั้งที่มาตรฐานพร้อมพื้น (2277 มม.)	1200	บั้งที่ชุดรอง	300

<b>เครื่องยนต์</b>		
ผู้ผลิต และรุ่น	นิวฮอลแลนด์โดยเอฟพีที / เอส8000 บีเอส-3 ที่รับรองโดย-8045.45.748	
ระบบการฉีดน้ำมัน (ดีเซล 4 จังหวะ)	ไตรีคอินเจคชั่น, เทอร์โบชาร์จ อินเตอร์คูลเลอร์ , ระบายความร้อนด้วยน้ำ	
ระดับการปล่อยมลพิษ	ระดับ 3 (Tier 3)	
จำนวนกระบอกสูบ	4	
ความโตกระบอกสูบ/ระยะชัก	104 มิลลิเมตร x 115 มิลลิเมตร	
ปริมาตรกระบอกสูบ/อัตราส่วนกำลังอัด	3.9 ลิตร	
อัตรากำลังรวม (ไอเอสโอ 14396)	97 แรงม้า (72 กิโลวัตต์) ที่ 2200 รอบต่อนาที	
อัตรากำลังสุทธิ (ไอเอสโอ 14396)	94 แรงม้า (70 กิโลวัตต์) ที่ 2200 รอบต่อนาที	
แรงบิดสูงสุด (ไอเอสโอ 14396)	420 นิวตันเมตร ที่ 1300 รอบต่อนาที	
ความเร็วของเครื่องยนต์	2200 รอบต่อนาที (อัตราความเร็วตอนรับน้ำหนักเต็มพิกัด)	
<b>ระบบส่งกำลัง</b>		
แบบ	เปลี่ยนเกียร์แบบแมนนวล, 4 ระดับ, ซิงโครไนซ์อย่างสมบูรณ์	
รุ่น/ผู้ผลิต ขับเคลื่อน 2 ล้อ	คาร์ราโร ขับเคลื่อน 2 ล้อ ทีแอลบี1	
รุ่น/ผู้ผลิต ขับเคลื่อน 4 ล้อ	คาร์ราโร ขับเคลื่อน 4 ล้อ ทีแอลบี1	
ความเร็วเดินทาง	6.2 - 10 - 20.7 - 39.2 กิโลเมตร/ชั่วโมง	
ความเร็วถอยหลัง	7.4 - 12 -24.8-ไม่มีข้อมูลอ้างอิง* กิโลเมตร/ชั่วโมง	
<b>เพลาน้ำ</b>		
รุ่น/ผู้ผลิต ขับเคลื่อน 2 ล้อ	ซีเอ็นเอช พีเอส 1300	
มุมการแกว่งเพลลา ขับเคลื่อน 2 ล้อ	21 องศา	
รุ่น/ผู้ผลิต ขับเคลื่อน 4 ล้อ	คาร์ราโร 26.17 เอ็ม	
มุมการแกว่งเพลลา ขับเคลื่อน 4 ล้อ	16 องศา	
<b>เพลาลัง</b>		
รุ่น/ผู้ผลิต	คาร์ราโร 28.32 เอ็ม	
<b>เบรก</b>		
เบรคหยุดรถ	ไฮดรอลิกทำงานด้วยเท้า, 2 งานต่อข้าง	
เบรคมือ	ชุดงานเบรคที่เพลลาขับหลัง สั่งงานด้วยกลไก	
<b>ระบบบังคับเลี้ยว</b>		
แบบ	ไฮดรอสแตติกพร้อมวาล์วในตัวด้านบน	
แรงดันระบบ / ปริมาตร	140 บาร์ / 125 ซีซี	
วงเลี้ยว, เส้นผ่านศูนย์กลาง	ขับเคลื่อน 2 ล้อ	ขับเคลื่อน 4 ล้อ เลี้ยวซ้าย/เลี้ยวขวา
ใช้เบรก (ล้อด้านนอก)	6 เมตร	8.0 / 7.5 เมตร
ไม่ใช้เบรก (ล้อด้านนอก)	8.4 เมตร	9.4 / 8.8 เมตร
<b>ยางล้อ</b>		
	12.5- 18, 12 ชั้น ยางล้อหน้า	
	16.9-28, 12 ชั้น ยางล้อหลัง	
หน้า	16 นิ้ว หรือ 18 นิ้ว	
หลัง	25 นิ้ว หรือ 28 นิ้ว	
<b>ระบบไฮดรอลิก</b>		
แบบ	โพลเดนซ์ซึ่ง, ระบบไฮดรอลิกประเภทปิดกลาง , บีบีพีเอ็อง	
อัตราการไหล ที่ 2200 รอบต่อนาที	145 ลิตร/นาที	
แรงดัน	205 บาร์	
<b>ความจุในการซ่อมบำรุง</b>		
น้ำมันเครื่อง	8.6 ลิตร	
น้ำมันเกียร์ส่งกำลัง	20 ลิตร	
น้ำมันเพลาน้ำ ขับเคลื่อน 4 ล้อ	8.9 ลิตร	
น้ำมันเพลาลัง	17.1 ลิตร	
น้ำมันไฮดรอลิก	107 ลิตร	
ถังน้ำมันเชื้อเพลิง	129 ลิตร	
น้ำระบายความร้อน	20 ลิตร	
<b>ระบบไฟฟ้า</b>		
แรงดันไฟฟ้า	12 โวลต์	
แบตเตอรี่	ลูกเดี่ยว: 130 แอมป์ชั่วโมง 720 แอมป์	
อัลเทอร์เนเตอร์	120 แอมป์	
<b>ห้องเก็บ</b>		
การรับรอง	ป้องกันเมื่อพลิกคว่ำ (ROPS) / ป้องกันเมื่อมีสิ่งของตกลงมา (FOPS)	
ระบบปรับอากาศ	มาตรฐาน	
มาตรฐานความเร็ว	มาตรฐาน	

\* ไม่แนะนำ



เครื่องช่วยตัวแทนจำหน่ายของ นิวฮอลแลนด์ สามารถรับประกันถึงผลิตผลอันต่อเนื่องสำหรับเครื่องจักรกลหนักที่ส่งมอบให้ลูกค้าได้ดีที่สุด ช่างเทคนิคบริการของ นิวฮอลแลนด์ มีอุปกรณ์ครบครันเพื่อแก้ไขปัญหาการบำรุงรักษาและการซ่อมแซมทั้งหมด โดยทุกจุดรายละเอียดของการให้บริการนั้นมีมาตรฐานระดับสูงที่พวกเขาจำเป็นต้องปฏิบัติตามภายใต้หลักเกณฑ์ด้านคุณภาพที่เข้มงวดของ นิวฮอลแลนด์ เครื่องช่วยชิ้นส่วนที่มีอยู่ทั่วโลกของ นิวฮอลแลนด์ ช่วยให้มั่นใจได้ถึงความเร็ว เชื่อถือได้ และความพร้อมของชิ้นส่วนทดแทน เพื่อลดเวลาหยุดทำงานให้น้อยที่สุด เพิ่มผลผลิต และแน่นอนว่ามอบการดำเนินงานที่สร้างผลกำไรให้กับลูกค้า

ศึกษาเพิ่มเติมได้ที่ [www.newholland.com](http://www.newholland.com)

Printed on recycled paper  
CoC-FSC 000010 CQ Mixed sources



## ติดต่อตัวแทนจำหน่ายของท่าน

ข้อมูลที่ปรากฏในโบรชัวร์ฉบับนี้มีวัตถุประสงค์เพื่อใช้แสดงคุณลักษณะทั่วไปเท่านั้น บริษัท นิวฮอลแลนด์ คอนสตรัคชั่นแมชชีนเนอร์รี่ เอสพีเอ อาจมีการแก้ไขรายละเอียดหรือคุณลักษณะเฉพาะของผลิตภัณฑ์ที่ระบุในโบรชัวร์ฉบับนี้ได้ตลอดเวลา และอาจเป็นครั้งคราวด้วยเหตุผลทางเทคนิค หรือตามความจำเป็นอื่นๆ ภาพประกอบไม่จำเป็นต้องแสดงผลิตภัณฑ์เป็นมาตรฐาน ขนาด, น้ำหนัก และความจุต่างๆที่แสดงในที่นี้รวมถึงข้อมูลการแปลงหน่วยใดๆที่ใช้เป็นการประมาณการเท่านั้น และอาจมีการเปลี่ยนแปลงทางเทคนิคจากการผลิตตามปกติได้