

E245C

TIER 3



E245C

МОЩНОСТЬ ДВИГАТЕЛЯ	118 кВт - 160 л.с.
МАКС.ЭКСПЛУАТАЦИОННЫЙ ВЕС	25418 кг
ЕМКОСТЬ КОВША	0.52 м ³ - 1.31 м ³



BUILT AROUND YOU

ДО ТЕХ ПОР, ПОКА МЫ СТРОИМ ДОРОГИ, У ВАС

**НА 10% БОЛЬШЕ
ПРОИЗВОДИТЕЛЬНОСТИ**

**НА 10% БОЛЬШЕ
ЭКОНОМИИ ТОПЛИВА**



БУДЕТ ВОЗМОЖНОСТЬ ПУТЕШЕСТВОВАТЬ

**ЭВОЛЮЦИЯ
В КОМФОРТЕ
И БЕЗОПАСНОСТИ**

**ВСТРОЕННАЯ
НАДЕЖНОСТЬ И ПРОСТОТА
ОБСЛУЖИВАНИЯ**



ГЛАВНЫЕ КОМПОНЕНТЫ НАШЕГО ГУС

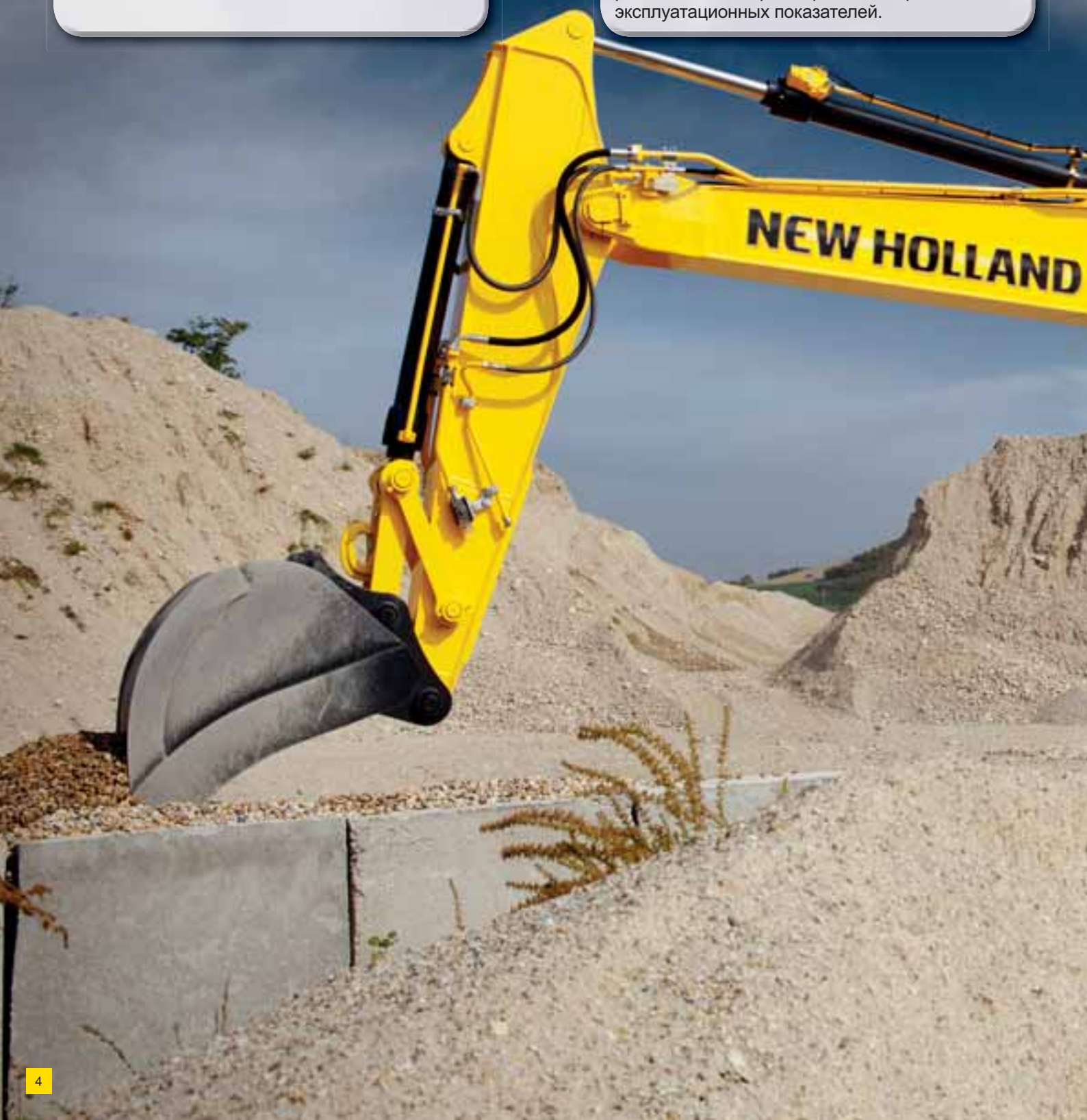
1 МОЩНАЯ КОНСТРУКЦИЯ

Экскаваторы серии С спроектированы и построены так, чтобы обеспечить предельно высокую надежность и долговечность, которые так нужны заказчикам.

Удлиненная ходовая часть гарантирует динамическую устойчивость и высокие эксплуатационные характеристики.

2 ИНТЕЛЛЕКТУАЛЬНАЯ ГИДРАВЛИКА

Гидротронная система New Holland комбинирует современные электронные технологии с самой передовой гидравлической системой, и разработана так, чтобы оптимизировать эксплуатационные характеристики машин в соответствии с выполняемой работой. Новый экономичный рабочий режим ECO минимизирует расход топлива при сохранении хороших эксплуатационных показателей.



ЕНИЧНОГО ЭКСКАВАТОРА

3 НОВАЯ КАБИНА EVO

Отвечающая стандартам ROPS/FOPS кабина EVO гарантирует полный комфорт и безопасность рабочего места оператора при исключительной круговой обзорности и чрезвычайно низких уровнях шума и вибрации.



ПРОИЗВОДИТЕЛЬНОСТЬ ЕЩЕ ВЫШЕ



ДИНАМИЧЕСКАЯ УСТОЙЧИВОСТЬ

Мощная конструкция машины полностью соответствует ее высоким эксплуатационным характеристикам. Обе версии (L и LC) отличаются длинной усиленной ходовой частью, которая обеспечивает исключительную динамическую устойчивость, что гарантирует безопасную и производительную работу на всех типах грунтов.

НАИЛУЧШИЕ ЭКСПЛУАТАЦИОННЫЕ ПАРАМЕТРЫ

Исключительная устойчивость и оптимальное распределение веса гарантируют оператору машины E215C наивысшие усилия отрыва и грузоподъемность. Режим непрерывной максимальной мощности (Continuous Power Boost) позволяет иметь дополнительную мощность там и тогда, когда она необходима, за счет повышения гидравлического давления от 34,3 до 37,8 МПа. Благодаря отличному тяговому усилию машина очень легко двигается по крутым склонам и сложным участкам.



НАИВЫСШИЕ ЭКСПЛУАТАЦИОННЫЕ ХАРАКТЕРИСТИКИ В ЛЮБЫХ РАБОЧИХ УСЛОВИЯХ

ИНТЕЛЛЕКТУАЛЬНАЯ ГИДРАВЛИЧЕСКАЯ СИСТЕМА

Гидротроника – это комбинация передовой электронной технологии, которая осуществляет полное и своевременное управление всеми функциями машины, и изощренной высокоэффективной гидравлической системы. Гидротроника непрерывно оптимизирует выходную гидравлическую мощность согласно запросам оператора и в соответствии с выполняемой работой.



ПРЕКРАСНАЯ КОМБИНАЦИЯ СКОРОСТИ, ЭФФЕКТИВНОСТИ И УПРАВЛЕНИЯ

СКОРОСТЬ И УПРАВЛЕНИЕ БЛАГОДАРЯ СИСТЕМЕ D.O.C.

При использовании системы оптимального управления рукоятью D.O.C. (Dipperstick Optimized Control) экскаватор постоянно работает на двух насосах для того, чтобы оператор всегда имел необходимые ему поток и скорость. Гидротроника непрерывно регулирует поток и давление гидравлики так, как этого требует работа, благодаря чему обеспечивается плавность переходов от легкой работы к тяжелой экскавации.

СКОРОСТЬ И ЭФФЕКТИВНОСТЬ БЛАГОДАРЯ CONFLUX

Conflux – это автоматическая гидравлическая система регенерации, которая перенаправляет неиспользованное масло на подачу в цилиндр, который в этом нуждается. Этот процесс быстрее и энергетически эффективнее, чем подача масла от насоса, в результате чего ускоряется движение складывания рукояти и повышается эффективность.

БЫСТРЫЕ ЦИКЛЫ

Встроенная функция приоритета разворота гарантирует безударное увеличение насосной мощности при необходимости ее подачи на движение разворота.



ГИБКОСТЬ И УНИВЕРСАЛЬНОСТЬ

Усовершенствованный электронный процессор A.E.P. (Advanced Electronic Processor) нового поколения контролирует работу высокоточных органов управления, а также при необходимости управляет подачей дополнительной мощности. Оператор легко контролирует и выбирает основные рабочие режимы, сервисные уведомления, функции самодиагностики и хранения эксплуатационных данных. Управление сменными орудиями осуществляется с предельной гибкостью, поскольку оператор может устанавливать значения потока и давления, используя до 20 предварительных настроек.

ПЛАВНОСТЬ В РАБОТЕ

Высокоэффективная гидравлика и новые джойстики обеспечивают плавность, одновременность и полный контроль движений, особенно при выполнении таких операций, как выравнивание и др., требующих высокой точности. Опциональные гидравлические пропорциональные органы управления HPC (Hydraulic Proportional Controls) еще больше повышают производительность и снижают утомляемость оператора.

ЭФФЕКТИВНОСТЬ



САМЫЙ ЭКОНОМИЧНЫЙ ГУСЕНИЧНЫЙ ЭКСКАВАТОР ИЗ ВСЕХ, ЧТО МЫ КОГДА-ЛИБО СТРОИЛИ

Экскаваторы New Holland имеют репутацию лидеров отрасли по топливной эффективности. Серия C выводит этот показатель на совершенно новый уровень

МОЩНОСТЬ ДВИГАТЕЛЯ И ГИДРАВЛИКИ – ПОЛНАЯ СОГЛАСОВАННОСТЬ

Высокоэффективная гидравлическая система выдает высокий поток при низких оборотах двигателя, максимизируя топливную эффективность. Кроме того, гидротронная система оптимизирует характеристики эффективности машины: она поддерживает обороты двигателя на требуемом уровне, предотвращая их снижение. В случае перегрузки система уменьшает рабочий объем насоса, и непрерывно регулирует поток гидравлического масла в целях исключения перегрузки двигателя или насосов.

ВЫСОКОЭФФЕКТИВНАЯ ГИДРАВЛИКА

Новая усовершенствованная гидравлическая система минимизирует падения давления и потери на трение, а гидротронная технология гарантирует 100% использования мощности насоса при всех видах работ. В результате достигается максимум управляемости, скорости и мощности в комбинации с минимумом расхода топлива.

-10%
ТОПЛИВА



ВЫСОКАЯ ЭФФЕКТИВНОСТЬ БЛАГОДАРЯ РАБОЧИМ РЕЖИМАМ

H – Режим для тяжелых условий эксплуатации максимизирует скорость и производительность

S – Режим для стандартных условий эксплуатации обеспечивает высокие характеристики при экономии топлива

E – Режим экономичной эксплуатации оптимизирует потребление топлива

УПРАВЛЯЙТЕ ЭФФЕКТИВНОСТЬЮ СВОЕЙ МАШИНЫ

Новый многофункциональный монитор дает оператору полный контроль над эффективностью машины благодаря измерителю экономии топлива и иконке ECO, которая показывает, когда машина работает наиболее эффективно.

НАДЕЖНЫЙ ПАРТНЕР



СПРОЕКТИРОВАНО С ЗАБОТОЙ ОБ ОКРУЖАЮЩЕЙ СРЕДЕ

Компания New Holland имеет долгую историю создания продукции, уровни вредного выхлопа которой много ниже тех, что определены регламентами.

ЛИДЕР УСТОЙЧИВОГО РАЗВИТИЯ

Обширный ассортимент продукции New Holland с низким уровнем эмиссии, наше постоянное внимание, направленное на снижение вредного воздействия продукции на окружающую среду на протяжении всего срока службы, а также наше участие в системе родительской компании CNH Industrial, - все это было отмечено званием «Лидер отрасли», которое присуждают Мировой и Европейский индексы устойчивого развития (DJSI World и DJSI Europe). Эти престижные и беспристрастные индексы отмечают только те компании, которые являются «лучшими в классе» по вопросам ведения бизнеса, как с экономической, так и с экологической и социальной точек зрения. Компания CNH Industrial получила оценку 88/100, по сравнению со средней оценкой 49/100 для всех компаний данного сектора, и была удостоена первого места.



ОТЛИЧНАЯ КРУГОВАЯ ОБЗОРНОСТЬ

Кабина EVO обеспечивает максимальную обзорность, она снабжена полноразмерным правым окном и опционной камерой заднего вида.

БЕЗОПАСНОСТЬ ПОГРУЗОЧНЫХ РАБОТ

Экскаваторы серии С оснащаются всеми устройствами безопасности, которые требуются Европейскими стандартами EN 474-5:1996 для погрузочных работ. Опционный комплект для погрузочных работ гарантирует полную уверенность оператора в работе. Функция Heavy Lift (Тяжелый подъем) обеспечивает дополнительную грузоподъемность и повышенную точность при размещении груза, что также увеличивает уровень безопасности.

ЭВОЛЮЦИЯ В БЕЗОПАСНОСТИ

Предлагаемая опционная усиленная конструкция кабины отвечает стандартам ROPS и FOPS. Вместе с опционной передней защитой она обеспечивает безопасную рабочую среду для оператора.

Кабина сертифицирована по ROPS - ISO 12117-2

Защита сертифицирована по FOPS - ISO 10262, уровень 2

ДОБРО ПОЖАЛОВАТЬ НА БОРТ



ЭВОЛЮЦИЯ В КОМФОРТЕ

Просторная кабина EVO спроектирована для обеспечения максимального комфорта и производительности оператора. Все переключатели и органы управления эргономично размещены с правой стороны, их легко найти и до них легко дотянуться; переднее окно легко открывается и закрывается одним касанием замка; очень широкая дверь открывает удобный доступ в кабину.

РАБОЧЕЕ МЕСТО С ПОЛНОЙ РЕГУЛИРОВКОЙ

Сиденье оператора регулируется во всех направлениях, независимо, или вместе с боковыми консолями. Подлокотники, объединенные с боковыми консолями, могут быть размещены в четырех различных положениях и наклонены, что позволяет оператору настраивать свое рабочее место для достижения максимального удобства и комфорта. Можно поставить опционное сиденье на воздушной подвеске с подогревом для еще большего повышения комфорта оператора.

ПРЕВОСХОДНАЯ ЖИЗНЕННАЯ СРЕДА ОПЕРАТОРА

Долгий рабочий день покажется короче с новым радио, снабженным средствами Bluetooth и USB, и с автоматической системой кондиционирования воздуха.



НИЗКИЙ УРОВЕНЬ ШУМА И ВИБРАЦИИ

Шесть жидкостных демпферов, наполненных силиконом, и усиленная звукоизоляция кабины EVO дают в результате замечательно низкие уровни шума и вибрации, что повышает комфорт оператора и снижает его утомляемость.

ВЫДАЮЩАЯСЯ ОБЗОРНОСТЬ

Кабина EVO обеспечивает отличную круговую обзорность, благодаря полноразмерному правому окну и опциональной камере заднего вида. Новый стандартный люк с солнцезащитой открывает ясный обзор препятствий выше кабины.

РАБОТАТЬ ЛЕГКО

Новый многофункциональный монитор имеет полноцветный экран, его легко считывать, и он также связан с камерой заднего вида, если она установлена. Оператор может настроить сервисные уведомления для интервалов смены моторного масла, гидравлического масла, топливных и иных фильтров. На мониторе можно настраивать дополнительную гидравлику под давление и поток сменного гидравлического оборудования. Функция самодиагностики с памятью кодов ошибок облегчает проверку и регулировку давлений в системе, скорости двигателя, скорости движения, давления гидравлики и других рабочих параметров. Рабочие режимы и режимы сменного оборудования легко выбираются и четко отображаются на мониторе.

ВСТРОЕННАЯ НАДЕЖНОСТЬ И ПРОС

СПРОЕКТИРОВАНО, ЧТОБЫ СОКРАТИТЬ ЭКСПЛУАТАЦИОННЫЕ РАСХОДЫ

Размещение радиаторов бок о бок улучшает характеристики охлаждения и существенно облегчает их очистку. Простая процедура замены моторного масла и топливных фильтров, а также доступ с уровня земли ко всем точкам повседневного обслуживания, увеличивают время готовности машины к работе.



ТОЧКИ ОБСЛУЖИВАНИЯ ДОСТУПНЫ С УРОВНЯ ЗЕМЛИ

Фильтр моторного масла, топливный фильтр и водный сепаратор, удаляющий воду и загрязнения – вот ключевые элементы для достижения хороших характеристик и долговечности двигателя. Они установлены дистанционно, в легкой доступности с уровня земли для простого обслуживания.



ДОЛГОЖИВУЩЕЕ ГИДРАВЛИЧЕСКОЕ МАСЛО

Гидравлическое масло большого срока службы имеет отличные противоземлюсионные характеристики, а также содержит противодействующие износу и окислению добавки, благодаря чему интервалы обслуживания увеличены до 5000 часов, а эксплуатационные расходы и загрязнение окружающей среды существенно снижены.



ЦЕНТРАЛИЗОВАННАЯ СМАЗКА

Сгруппированные и централизованные точки смазки позволяют легко с 500-часовым интервалом смазывать все точки износа стрелы с уровня земли.

ВЫСОКАЯ НАДЕЖНОСТЬ И ДОЛГОВЕЧНОСТЬ БЛАГОДАРЯ УСИЛЕННОЙ КОНСТРУКЦИИ

Стрелы и рукояти были спроектированы с использованием средств САПР и метода конечных элементов с целью обеспечения максимальной прочности в местах концентрации напряжений. Результатом является мощное переднее оборудование, которое может справляться с самыми тяжелыми видами работ.



СОЕДИНЕНИЕ КОВША С ДВОЙНЫМИ ВТУЛКАМИ

Дополнительные внешние втулки, изготовленные из износостойкой стали, дают дополнительную защиту основным внутренним втулкам рукояти и ковша. При износе радиальной поверхности эти втулки легко менять, за счет чего увеличивается срок службы пальцев и основных втулок, а также снижаются эксплуатационные расходы.

ЗАЩИТА РУКОЯТИ

Для дальнейшего увеличения срока службы, в случае работ на скальных породах, предлагается опционная защита рукояти.

ПОСТРОЕНО, ЧТОБЫ СЛУЖИТЬ ДОЛГО

Усиленная X-образная рама ходовой части построена так, чтобы служить долго, благодаря роликам, звездочкам и моторам движения, герметизированным на весь срок эксплуатации. Две гусеничные рамы в стандартной комплектации поставляются с направляющими, смонтированными по центру. Кроме того, в качестве опции предлагаются четыре дополнительные направляющие для работы на особо неровных и каменистых поверхностях. Они помогают удерживать цепь на роликах и защищают ролики, повышая долговечность, эффективность и безопасность машины.



СПЕЦИФИКАЦИИ



ДВИГАТЕЛЬ TIER 3

Марка и модель	FPT F4GE9684E
Мощность (ISO 14396/ECE R120).....	118 кВт/160 л.с. (2000 об/мин)
Макс. крутящий момент	665 Нм (1200 об/мин)
Тип	дизельный, с водяным охлаждением, с непосредственным впрыском топлива, с турбонаддувом и охладителем наддувочного воздуха
Объем	6,728 л
Число цилиндров	6
Диаметр и ход поршня	104 x 132 мм
Вынесенный фильтр масла двигателя для облегчения замены	
Электронный регулятор оборотов двигателя с селекторной рукояткой	
Селектор устройства автоматического перехода на холостые обороты в нейтральном положении всех органов управления	
Внешняя температура запуска в стандарте:	
Жаркий климат (Африка, Средний Восток).....	-25°/+45°
Холодный климат (СНГ).....	-30°/+40°
<i>Двигатель соответствует стандарту 97/68/EC Stage 3A (Tier3)</i>	



ЭЛЕКТРИЧЕСКАЯ СИСТЕМА

Напряжение / Генератор	24 В / 70 А
Стартер	4 кВт
Необслуживаемые аккумуляторы	2 x 12 В / 160 А



ТРАНСМИССИЯ

Тип	гидростатическая, двухскоростная с автоматическим понижением передачи
Моторы движения.....	аксиально-поршневого типа, двойного объема
Тормоза	автоматические дисковые
Оконечный привод....	планетарный редуктор в масляной ванне
Максимальная крутизна уклона.....	70% (35°)
Скорости движения	низкая 0 – 3,7 км/час / высокая 0 – 5,7 км/час
Тяговое усилие	241 кН



ХОДОВАЯ ЧАСТЬ

Х-образная конструкция ходовой части	
Усиленная гусеничная цепь с герметизированными втулками	
E245C LC	
Опорные ролики (на сторону)	9
Поддерживающие ролики (на сторону)	2
Длина гусеницы на земле (мм)	3850
Калибр (мм)	1990
Башмаки (мм)	600-700 800-900
Тип башмаков	Тракторный тип с тройным грунтозацепом
Количество на сторону.....	51
Высота грунтозацепов.....	26 мм



ГИДРАВЛИЧЕСКАЯ СИСТЕМА

Два высокопроизводительных насоса с электронной регулировкой подачи.
Поршневые насосы переменного объема с автоматическим переходом на нулевую подачу при нейтральном положении органов управления. Главный клапан управления с функцией

безопасности и клапаном антидрейфа.
H.A.O.A. (Hydrotronic Active Operation Aid) – Гидротронная активная система управления
E.S.S.C. (Engine Speed Sensing Control) – Устройство управления оборотами двигателя с учетом нагрузки
D.O.C. (Dipper Optimised Control) – Система оптимизации управления рукоятью
C.P.B. (Continuous Power Boost) – Непрерывный режим максимальной мощности
A.E.P. (Advanced Electronic Processor) – Усовершенствованный электронный процессор

3 рабочих режима

Режим H – Тяжелая экскавационная работа
Режим S – Стандартная работа и погрузка
Режим E – Экономия топлива

Режимы оборудования

Гидромолот (Однонаправленный поток гидравлики)
Ножницы (Двунаправленный поток гидравлики)
Настройка потока и давления для оборудования из кабины, память на 20 настроек

Гидравлический насос

Макс.поток на номинальных оборотах..... 2 x 220 л/мин
Шестеренный насос управляющего контура ... макс. 20 л/мин

Клапан управления

Тип

Давления в системе

Стрела, рукоять, ковш 34,3 МПа
С функцией Power Boost 37,8 МПа
Движение 34,3 МПа
Разворот 28 МПа
Управляющий контур 5 МПа



ЗАПРАВОЧНЫЕ ЕМКОСТИ

Топливный бак 320 л
Гидравлическая система (включая бак 167 л) 255 л
Система охлаждения 24 л



РАЗВОРОТ

Мотор разворота аксиально-поршневой
Тормоз разворота гидравлический
Скорость разворота 0-12,8 об/мин



КАБИНА И ОРГАНЫ УПРАВЛЕНИЯ

Кабина оператора

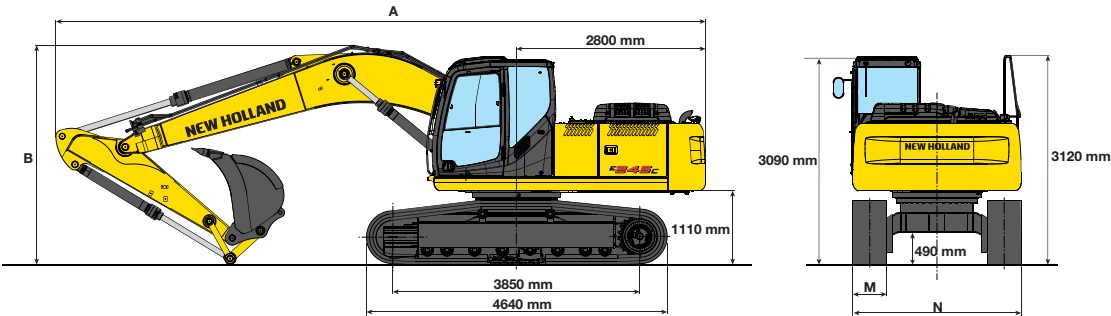
Конструкция Полностью закрытая стальная конструкция
Кабина EVO эволюция в комфорте и безопасности.
Соответствует стандартам ROPS (ISO 12117-2) и FOPS (ISO 10262 уровень II)
Камера заднего вида опция
Монитор интегрированный
многофункциональный монитор управления, связанный с камерой заднего вида (если эта опция включена)

Сиденье оператора

Сиденье Регулируемая и наклоняемая конструкция
Операции Два ручных рычага и две ножных педали для движения вперед и назад каждой гусеницы независимо
Экскавация и разворот Два ручных рычага для четырех операций

РАЗМЕРЫ - МОНОБЛОЧНАЯ СТРЕЛА

Длина стрелы 5.65 м



ВЕРСИЯ LC

РУКОЯТЬ		2080	2400	2940	3500
A – Габаритная длина	мм	9620	9580	9500	9570
B – Высота стрелы в транспортном положении	мм	3260	3160	2970	3160
Габаритная высота	мм	3260	3160	3120	3160

ЭКСПЛУАТАЦИОННЫЙ ВЕС - МОНОБЛОЧНАЯ СТРЕЛА

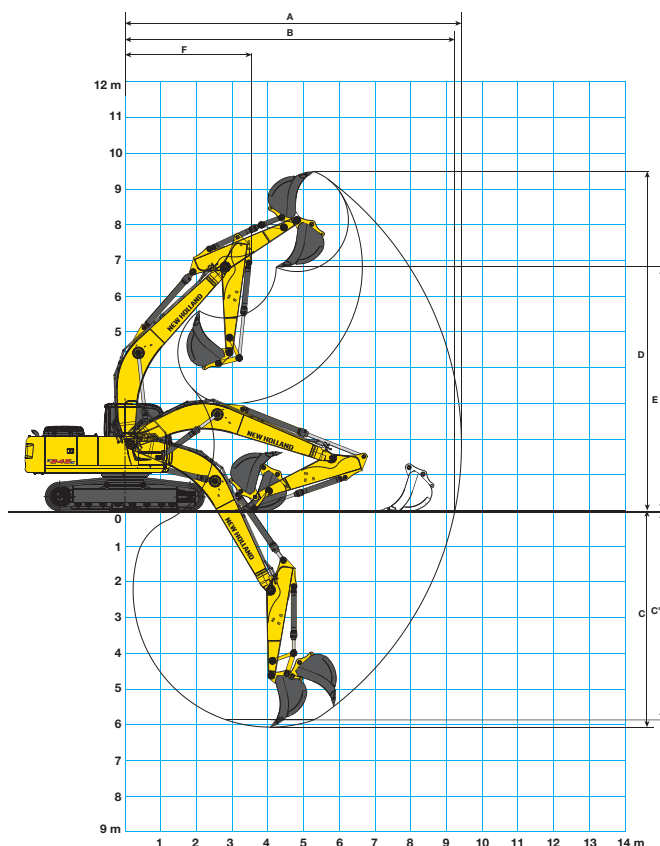
		ВЕРСИЯ LC			
M – Ширина башмака	мм	600	700	800	900
N – Максимальная ширина	мм	2990	3090	3190	3290
Эксплуатационный вес*	кг	23300	23810	24120	24496
Давление на грунт*	бар	52,6	46,1	40,9	36,9

* Рукоять 2400 мм



E245C

ЭКСПЛУАТАЦИОННЫЕ ХАРАКТЕРИСТИКИ - МОНОБЛОЧНАЯ СТРЕЛА



РУКОЯТЬ		2080	2400	2940	3500
A – Макс.вылет копания	мм	9160	9430	9910	10350
B – Макс.вылет копания на уровне земли	мм	8970	9240	9730	10170
C – Макс.глубина копания	мм	5740	6070	6610	7170
C' – Глубина копания, плоское дно 2,4 м	мм	5521	5861	6427	6996
D – Макс.высота копания	мм	9420	9500	9710	9740
E – Макс.высота разгрузки	мм	6610	6700	6930	7170
F – Мин.радиус разворота	мм	3670	3550	3530	3470

СИЛА ОТРЫВА

РУКОЯТЬ мм		2080	2400	2940	3500
Ковш	дН	15500	15500	15500	15500
Рукоять	дН	15200	13150	10900	9000

ПРИ ВКЛЮЧЕНИИ РЕЖИМА МАКС.МОЩНОСТИ POWER BOOST

РУКОЯТЬ		2080	2400	2940	3500
Ковш	дН	16900	16900	16900	16900
Рукоять	дН	16500	14250	11800	9800

КОВШИ			E245C LC			
Ширина (мм)	Емкость м³ SAE J296 (ISO 7451)	Вес (кг)	Рукоять мм			
			2080	2400	2940	3500
750	0.52	505				
850	0.62	540				
1000	0.78	635				
1200	1.00	650				
1300	1.10	700				
1500	1.31	760				

Общая экскавация (плотность материала < 1,8 т/м³)

Более тяжелая экскавация (плотность материала < 1,5 т/м³)

ГРУЗОПОДЪЕМНОСТЬ ВЕРСИЯ LC

МОНОБЛОЧНАЯ СТРЕЛА – РУКОЯТЬ 2080 мм

ВЫСОТА	РАДИУС НАГРУЗКИ														НА МАКС. ВЫЛЁТЕ	ВЫЛЕТ М
	1.5 м		3.0 м		4.5 м		6.0 м		7.5 м							
	ВПЕРЕД	В СТОРОНУ	ВПЕРЕД	В СТОРОНУ	ВПЕРЕД	В СТОРОНУ	ВПЕРЕД	В СТОРОНУ	ВПЕРЕД	В СТОРОНУ	ВПЕРЕД	В СТОРОНУ				
+7.5 м												6.4*	6.4*	5.2		
+6.0 м							6.2*	6.2*				6.1*	6.1	6.4		
+4.5 м			10.9*	10.9*	7.8*	7.8*	6.6*	6.6				6.1*	5.1	7.2		
+3.0 м					9.4*	9.3	7.3*	6.3	6.2*	4.7		6.2*	4.6	7.6		
+1.5 м					10.7*	8.8	7.9*	6.1	6.5*	4.6		6.4*	4.5	7.7		
0 м					11.0*	8.6	8.2*	5.9				6.6*	4.6	7.4		
-1.5 м			13.5*	13.5*	10.5*	8.6	7.9*	5.9				6.8*	5.0	6.9		
-3.0 м			11.9*	11.9*	9.1*	8.8						6.9*	6.2	5.9		
-4.5 м												6.3*	6.3*	4.2		

МОНОБЛОЧНАЯ СТРЕЛА – РУКОЯТЬ 2940 мм

ВЫСОТА	РАДИУС НАГРУЗКИ														ВЫЛЕТ
	1.5 м		3.0 м		4.5 м		6.0 м		7.5 м		НА МАКС. ВЫЛЕТ				
	ВПЕРЕД	В СТОРОНУ	ВПЕРЕД	В СТОРОНУ	ВПЕРЕД	В СТОРОНУ	ВПЕРЕД	В СТОРОНУ	ВПЕРЕД	В СТОРОНУ	ВПЕРЕД	В СТОРОНУ			
+7.5 м							4.2*	4.2*			3.5*	3.5*	6.3		
+6.0 м							5.3*	5.3*			3.4*	3.4*	7.4		
+4.5 м							5.8*	5.8*	5.1*	4.8	3.4*	3.4*	8.0		
+3.0 м			12.9*	12.9*	8.3*	8.3*	6.6*	6.4	5.7*	4.7	3.5*	3.5*	8.4		
+1.5 м			7.1*	7.1*	9.9*	9.0	7.4*	6.1	6.1*	4.6	3.8*	3.8*	3.5		
0 м			8.4*	8.4*	10.8*	8.6	8.0*	5.9	6.4*	4.4	4.4*	4.0	8.3		
-1.5 м	7.7*	7.7*	11.7*	11.7*	10.8*	8.5	8.1*	5.8	6.3*	4.4	5.3*	4.2	7.7		
-3.0 м	11.3*	11.3*	14.1*	14.1	10.0*	8.6	7.5*	5.8			6.3*	4.9	6.9		
-4.5 м			11.0*	11.0*	8.0*	8.0*					6.4*	6.4*	5.5		

МОНОБЛОЧНАЯ СТРЕЛА – РУКОЯТЬ 2400 мм

ВЫСОТА	РАДИУС НАГРУЗКИ														ВЫЛЕТ М
	1.5 м		3.0 м		4.5 м		6.0 м		7.5 м		НА МАКС. ВЫЛЕТЕ				
	ВПЕРЕД	В СТОРОНУ	ВПЕРЕД	В СТОРОНУ	ВПЕРЕД	В СТОРОНУ	ВПЕРЕД	В СТОРОНУ	ВПЕРЕД	В СТОРОНУ	ВПЕРЕД	В СТОРОНУ			
+7.5 м												5.8*	5.8*	5.6	
+6.0 м							5.8*	5.8*				4.7*	4.7*	6.8	
+4.5 м					7.3*	7.3*	6.3*	6.3*	4.9*	4.8		4.8*	4.8*	7.5	
+3.0 м					9.0*	9.0*	7.0*	6.3	6.0*	4.7	5.0*	4.4	4.4	7.9	
+1.5 м					10.4*	8.9	7.7*	6.1	6.4*	4.6	5.5*	4.2	4.2	8.0	
0 м			7.6*	7.6*	11.0*	8.7	8.1*	5.9	6.5*	4.5	6.3*	4.3	4.3	7.8	
-1.5 м	8.6*	8.6*	12.7*	12.7*	10.7*	8.6	5.9*	8.0			6.5*	4.7	4.7	7.2	
-3.0 м	13.4*	13.4*	13.0*	13.0*	9.6*	8.7	7.1*	5.9			6.7*	5.6	5.6	6.3	
-4.5 м			9.3*	9.3*	6.9*	6.9*					6.5*	6.5*	6.5*	4.7	

МОНОБЛОЧНАЯ СТРЕЛА – РУКОЯТЬ 3500 мм

ВЫСОТА	РАДИУС НАГРУЗКИ														ВЫЛЕТ М
	1.5 м		3.0 м		4.5 м		6.0 м		7.5 м		НА МАКС. ВЫЛЕТЕ				
	ВПЕРЕД	В СТОРОНУ	ВПЕРЕД	В СТОРОНУ	ВПЕРЕД	В СТОРОНУ	ВПЕРЕД	В СТОРОНУ	ВПЕРЕД	В СТОРОНУ	ВПЕРЕД	В СТОРОНУ			
+7.5 м												3.1*	3.1*	6.8	
+6.0 м									3.7*	3.7*		3.0*	3.0*	7.8	
+4.5 м							5.2*	5.2*	4.9*	4.8		3.0*	3.0*	8.5	
+3.0 м			10.8*	10.8*	7.4*	7.4*	6.0*	6.0*	5.3*	4.6		3.1*	3.1*	8.8	
+1.5 м			10.7*	10.7*	9.2*	9.0	6.9*	6.0	5.8*	4.5		3.4*	3.4*	8.9	
0 м	4.2*	4.2*	9.2*	9.2*	10.4*	6.3	7.6*	5.8	6.1*	4.3		3.8*	3.6	8.7	
-1.5 м	7.0*	7.0*	11.3*	11.3*	10.7*	8.4	7.9*	5.7	6.2*	4.2		4.6*	3.8	8.2	
-3.0 м	10.0*	10.0*	14.9*	14.9*	10.3*	8.4	7.6*	5.6				5.9*	4.3	7.4	
-4.5 м	13.7*	13.7*	12.4*	12.4*	8.8*	8.5	6.4*	5.8				3.7*	3.7	6.1	

Все значения грузоподъемности указаны в тоннах, без учета ковша

Согласно стандарту ISO 10567, указанная нагрузка составляет не более 87% грузоподъемности гидравлической системы или 75% от статической опрокидывающей нагрузки. Значения, отмеченные звездочкой, ограничены гидравлической системой.

ЗАПАСНЫЕ ЧАСТИ И ОБСЛУЖИВАНИЕ

Дилерская сеть New Holland сама по себе является гарантией постоянной продуктивности машин, которые она поставляет своим заказчикам. Сервисные инженеры New Holland полностью оснащены всем необходимым для решения любых задач обслуживания и ремонта, причем все и каждый пункты обслуживания гарантируют высокие стандарты, которым они обязаны следовать согласно строжайшим требованиям New Holland по качеству. Глобальная сеть поставки запасных частей New Holland гарантирует быструю и надежную замену деталей в целях снижения времени простоя, повышения производительности, и, конечно, рентабельности работы наших заказчиков.



ВАШ ДИЛЕР

Информация, содержащаяся в данной брошюре, имеет общий характер. Компания NEW HOLLAND CONSTRUCTION MACHINERY S.p.A. оставляет за собой право в любое время или время от времени, по техническим или иным причинам, изменять любой из компонентов или любую из спецификаций описанного в данной брошюре продукта. Исполнение машин на иллюстрациях может отличаться от стандартного оснащения. Размеры, данные о весах и объемах, указанные здесь, а также любые данные о преобразованиях величин, являются приблизительными и могут варьироваться в процессе производства.

Printed in Italy - MediaCross Firenze - Cod AP4309NCRU - Printed 10/14

Printed on recycled paper
CoC-FSC 000010 CQ Mixed sources



ELEMENTAL
CHLORINE
FREE
GUARANTEED



www.newholland.com

