

# LM SERİSİ TELESKOPIK YÜKLEYİCİLER

**LM1345 LM1445 LM1745**



## TELESKOPIK YÜKLEYİCİLER

MÜKEMMEL GÖRÜŞ ALANI

OLAĞANÜSTÜ DENGE VE MANEVRA KABİLİYETİCNH

TIER 3 UYUMLU

97/68/CE SERTİFİKALI



**BUILT AROUND YOU**

# ÜRÜN GAMI VE AVANTAJLARI



New Holland Teleskopik Yükleyici serisi, farklı müşterilerin farklı ihtiyaçlarına karşılık verecek bir çeşitliliğe sahiptir. Tüm.

Modeller, aşağıdaki özelliklere ve müşteri avantajlarına sahiptir.

- Rahatlık içerisinde kullanım için, bom tamamen uzatılmış ve kaldırılmış halde bile mükemmel görüş alanı
- Maksimum performans ve güvenlik için olağanüstü denge
- Ekstra verimlilik için maksimum hassasiyet ile gerçekleştirilebilen tamamen eş zamanlı hareket
- Olağanüstü bir çekiş kuvveti ve kısa çevrim süreleri sağlayan, mükemmel şekilde modüle edilmiş Powershift şanzıman sayesinde yüksek performans



## DENGE AYAKLARI

Müşteri ihtiyaçlarını karşılamak üzere, modele göre iki farklı tipte denge ayakları sunulmaktadır:

- Dar tip: dar alanlarda çalışırken makine genişliği içerisinde kalmaları gerektiğinde
- Geniş tip: mükemmel çalışma dengesi gerektiren uygulamalar için

# GÖRÜŞ ALANI VE ÇALIŞMA KONFORU



## EŞSİZ KABİN

Geniş kabin, sektördeki en iyi görüş alanını sunmaktadır. Dış bükey ön camı ve 8.1 m<sup>2</sup>' lik geniş cam yüzeyi, zorlu çalışma alanlarında çalışırken, operatöre sağ, sol ve arka tarafın yanı sıra tüm pozisyonlarda bom üzerinde üstün bir görüş ve tam kontrol sağlar

180° açılır, bağımsız pencere bölmeli geniş kapı. İki bölme de, operatörün güvenliği ve rahatlığı için tamamen açık konumdayken kabin üzerine tersten sabitlenebilir. Daha yüksek verimlilik için olağanüstü operatör konforu sağlanır



# ERGONOMİK VE ŞİK KABİN



Şık ve geniş kabin, bir çalışma alanından daha fazlasını sunuyor. Göstergeler ve kontroller, rakipsiz bir konfor ve güvenlik düzeyi sunmak için ergonomik olarak yerleştirilmiştir. Kabinin iç yüzeyleri; hızlı ve kolay temizleme için ABS plastik ile kaplanmıştır.

Standart olarak sunulan yükseklik ayarlı direksiyon, en uygun sürüş pozisyonunu sağlamak için operatöre geniş bir ayarlama imkanı sunmaktadır.

New Holland teleskopik yükleyicileri, fonksiyonel joystik servo kol ile donatılmıştır. Bu kol ile bom kaldırma/alçaltma ve çatal veya kova kapama/açma işlemleri hidrolik olarak kontrol edilebilir.

Bom uzatma/kapama işlemi, modele göre, bir açma/kapama elektrik düğmesi veya oransal olarak çalışan bir düğme tarafından gerçekleştirilir.



Hızlı, güvenilir ve verimli işlemler için yük konumlandırma maksimum hassasiyet sağlayan basit, modern ve konforlu bir joystik sunulmaktadır.

# HİDROLİK SİSTEM VE ŞANZİMAN



## HİDROLİK SİSTEM

New Holland Teleskopik Yükleyiciler, tüm uygulama tiplerinde sorunsuz ve kolay kullanımın yanı sıra, tamamen eş zamanlı ve bağımsız hareketler sağlayan "Yüke Duyarlı – Debi Paylaşımı" hidrolik sisteme sahiptir.

## TIER 3 MOTOR

Tüm teleskopik yükleyiciler, 4.5 litrelik FPT (Fiat Power Train) dizel motorların en son nesli ile donatılmıştır. Farklı konfigürasyonlara ve ayarlara sahip olan bu modern motorlar, Avrupa Standardı 97/68/CE'ye uygun olmanın yanı sıra, her modelin ihtiyaç duyduğu doğru gücü verir.

## ŞANZİMAN

4 ileri/ 3 geri powershift şanzıman, aşağıdakileri garanti eder;

- Olağanüstü performans için üstün çekiş kuvveti
- Daha kısa çevrim süreleri için rakipsiz sürüş hızı
- Pürüzsüz vites geçişleri ve kolay ileri/geri vites değişimi

Maksimum operatör konforu ve üretkenlik için hızlı, agresif ve sorunsuz bir şanzıman sunulmaktadır.



# KULLANIM KOLAYLIĞI



## TEKERLEK DÖNÜŞ MODLARI

Tüm New Holland Teleskopik Yükleyicileri, 3.89 metre gibi olağanüstü bir dönüş yarıçapına sahiptir. Aynı zamanda, kabin içerisinde ergonomik olarak yerleştirilmiş bir düğmeyle rahatça seçilebilen 3 farklı tekerlek dönüş moduna sahip olan teleskopik yükleyiciler, operatörün yapılan işe göre en uygun direksiyon konfigürasyonunu seçmesine yardımcı olur.

- Sadece ön tekerlekleri döndürme: sürüş ve taşıma işlemleri için en uygunu;
- Tüm tekerlekleri döndürme: dar alanlarda mükemmel bir hareket kabiliyeti için;
- Yengeç yürüyüşü: karmaşık manevralara gerek duymadan duvar veya bina kenarlarında kolay hareket için.

## KALDIRMA KAPASİTELERİ

Olağanüstü kaldırma kapasitesinin yanında, üstün manevra kabiliyeti ve denge

<b>LMI 345 TURBO</b>	<b>-4500 kg</b>	<b>LMI 745 TURBO</b>	<b>-4500 kg</b>
<b>LMI 445 TURBO</b>	<b>-4500 kg</b>		



# LM1345

## TEKNİK ÖZELLİKLER



### MOTOR

Marka..... FPT (Fiat Power Train)  
Tip ..... Turboşarjlı  
Toplam Hacim ..... 4.5 l  
Net Beygir Gücü (ISO 14396) ..... 88 kw / 118 bg  
Maks. Tork ..... 525 Nm (1250 d/dk.'da)



### HİDROLİK SİSTEM

Type ..... Yüke Duyarlı  
Hydraulic controls ..... Servo  
Simultaneous movement ..... Var  
Hydraulic pump ..... Dişli  
Hydraulic flow ..... 115 l/dk  
Hydraulic pressure ..... 240 bar



### ŞANZİMAN

Tip ..... PowerShift  
İleri/Geri vitesler ..... 4/3  
Yol üzerinde maksimum hız ..... 35 Km/s



### KAPASİTELER

Yakıt tankı ..... 135 l  
Hidrolik tankı ..... 180 l

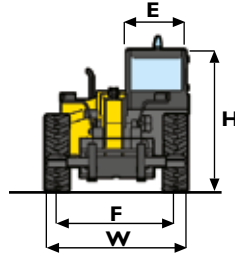
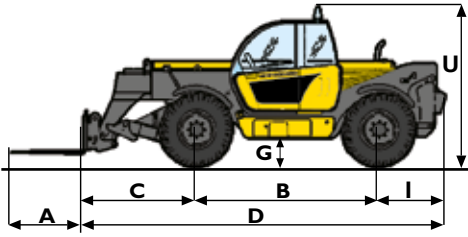


### LASTİKLER

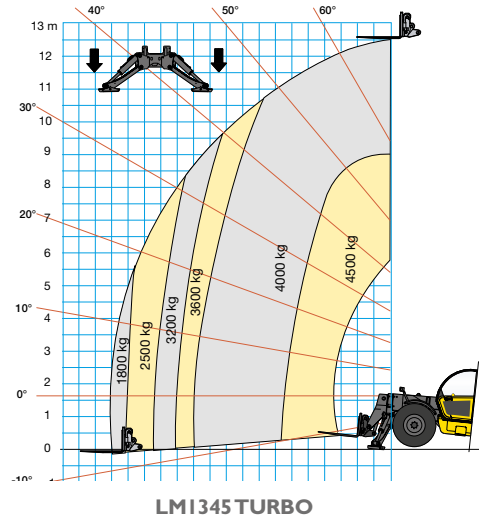
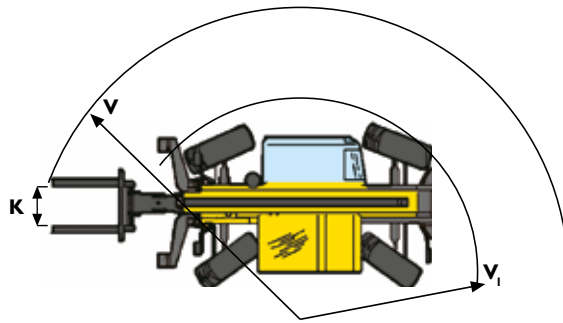
15.5x22.5 ..... MICHELIN  
405/70x24 ..... SOLIDEAL  
400/80x24 ..... DUNLOP  
405/70x24 ..... MITAS  
13.00X24 ..... GOODYEAR\*

\*LM1345 için

## BOYUTLAR (24" Jantlarla birlikte)



Boyut	Birim	Değer
A	mm	1200
B	mm	3120
C	mm	1650
D	mm	5870
E	mm	1000
F	mm	2050
G	mm	402
H	mm	2450
I	mm	1100
K	mm	1260
T	mm	4396
U	mm	2730
V	mm	5204
V <sub>1</sub>	mm	3890
W	mm	2445



EN1459/B

PERFORMANS		LM1345 (büyük denge ayakları ile)
Maksimum kaldırma kapasitesi (çatalın başlangıcından 500 mm'de)	kg	4500
Maksimum kaldırma yüksekliği	m	12.45
Maksimum erişimde kaldırma kapasitesi	kg	1800
Maksimum kaldırma yüksekliğinde kaldırma kapasitesi	kg	4000
Tam yükseklikte erişim	m	0.00
Maksimum ileri erişim	m	8.65
Maksimum yük ile erişilen yükseklik (4000/4500 kg)	m	8.20
Koparma kuvveti	daN	7750
Çalışma ağırlığı	kg	10630

# LM1445

## TEKNİK ÖZELLİKLER

### MOTOR

Marka..... FPT (Fiat Power Train)  
Tip..... Turbosarjlı  
Toplam Hacim..... 4.5 l  
Net Beygir Gücü (ISO 14396)..... 88 kw / 118 hp  
Maks. Tork..... 525 Nm (1250 d/dk.'da)

### HİDROLİK SİSTEM

Tip..... Yüke Duyarlı  
Hidrolik kontroller..... Servo  
Eş zamanlı hareket..... Var  
Hidrolik pompası..... Dişli  
Hidrolik debisi..... 115 l/dk  
Hidrolik basıncı..... 240 bar

### ŞANZIMAN

Tip..... PowerShift  
İleri/Geri vitesler..... 4/3  
Yol üzerinde maksimum hız..... 35 Km/s

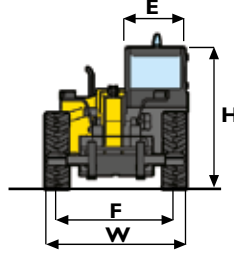
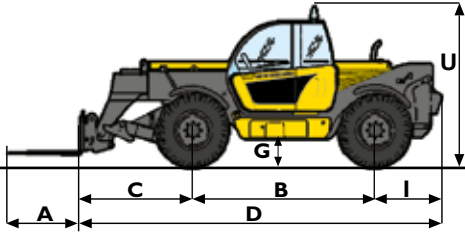
### KAPASİTELER

Yakıt tankı..... 135 l  
Hidrolik tankı..... 180 l

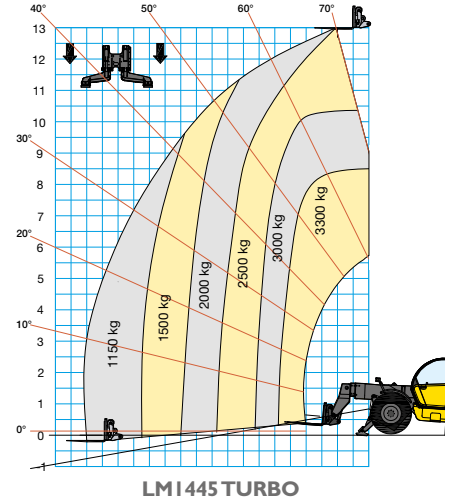
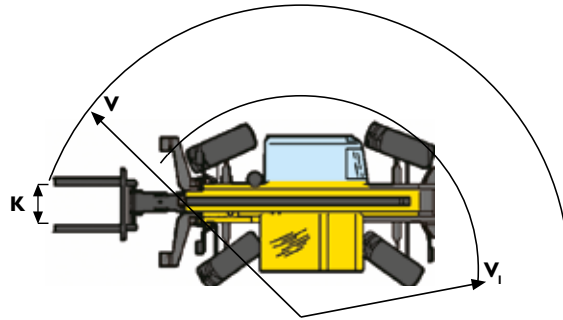
### LASTİKLER

15.5x22.5..... MICHELIN  
15.5x25..... MICHELIN  
405/70x24..... SOLIDEAL  
400/80x24..... DUNLOP  
405/70x24..... MITAS  
13.0X24..... GOODYEAR

## BOYUTLAR (MITAS 405/70x24 ile birlikte)



Boyut	Birim	Değer
A	mm	1200
B	mm	3120
C	mm	1880
D	mm	6100
E	mm	1000
F	mm	2050
G	mm	402
H	mm	2450
I	mm	1100
K	mm	1260
T	mm	4552
U	mm	2730
V	mm	5390
V <sub>1</sub>	mm	3890
W	mm	2445



ENI459/B

PERFORMANS	LM1445 (büyük denge ayakları ile)
Maksimum kaldırma kapasitesi (çatalın başlangıcından 500 mm'de)	kg 4500/4000*
Maksimum kaldırma yüksekliği	m 13.55/13.30*
Maksimum erişimde kaldırma kapasitesi	kg 1500/650*
Maksimum kaldırma yüksekliğinde kaldırma kapasitesi	kg 3600/1700*
Tam yükseklikte erişim	m 0.30/1.00*
Maksimum ileri erişim	m 9.33/9.33*
Maksimum yük ile erişilen yükseklik (4000/4500 kg)	m 11.40/7.30*
Koparma kuvveti	daN 7750/7750*
Çalışma ağırlığı	kg 11460

\*Denge Ayakları Yukarıda



# LM1745

## TEKNİK ÖZELLİKLER



### MOTOR

Marka..... FPT (Fiat Power Train)  
Tip ..... Turbosarjlı  
Toplam Hacim ..... 4.5 l  
Net Beygir Gücü (ISO 14396) ..... 88 kw / 118 hp  
Maks. Tork ..... 525 Nm (1250 d/dk.'da)



### HİDROLİK SİSTEM

Tip ..... Yüke Duyarlı  
Hidrolik kontroller ..... Servo  
Eş zamanlı hareket ..... Var  
Hidrolik pompası ..... Dişli  
Hidrolik debisi ..... 115 l/dk  
Hidrolik basıncı ..... 240 bar



### ŞANZİMAN

Tip ..... PowerShift  
İleri/Geri vitesler ..... 4/3  
Yol üzerinde maksimum hız ..... 35 km/s



### KAPASİTELER

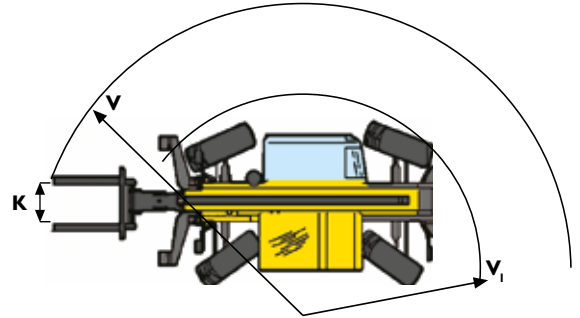
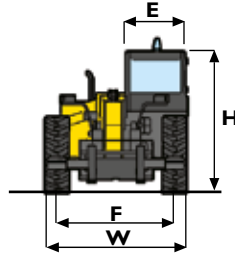
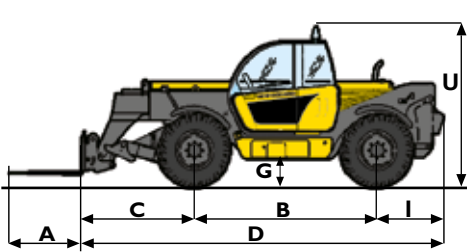
Yakıt tank ..... 135 l  
Hidrolik tankı ..... 180 l



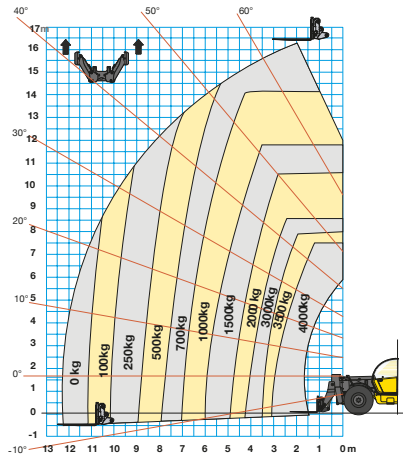
### LASTİKLER

15.5x22.5 ..... MICHELIN  
15.5x25 ..... MICHELIN  
405/70x24 ..... SOLIDEAL  
400/80x24 ..... DUNLOP  
405/70x24 ..... MITAS  
13.0X24 ..... GOODYEAR

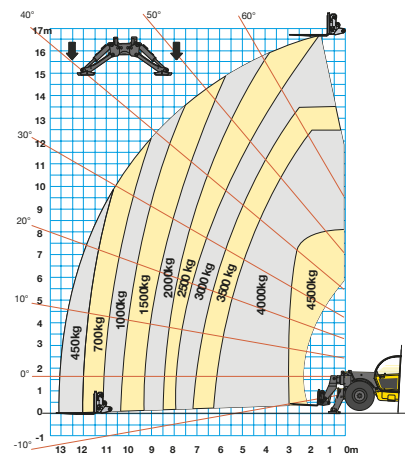
## BOYUTLAR (MITAS 405/70x24 ile birlikte)



A	mm	1200
B	mm	3120
C	mm	2100
D	mm	6230
E	mm	1000
F	mm	2050
G	mm	402
H	mm	2450
I	mm	1100
K	mm	1260
T	mm	4598
U	mm	2730
V	mm	5445
V <sub>1</sub>	mm	3890
W	mm	2445



LM1745 TURBO



LM1745 TURBO

PERFORMANS EN1459/B		LM1345 (büyük denge ayakları ile)
Maksimum kaldırma kapasitesi (çatalın başlangıcından 500 mm'de)	kg	4500 / 4000*
Maksimum kaldırma yüksekliği	m	16.60 / 16.24*
Maksimum erişimde kaldırma kapasitesi	kg	450 / 0*
Maksimum kaldırma yüksekliğinde kaldırma kapasitesi	kg	3000 / 700*
Tam yükseklikte erişim	m	1.00 / 2.00*
Maksimum ileri erişim	m	12.54 / 12.54*
Maksimum yük ile erişilen yükseklik (4000/4500 kg)	m	7.95 / 7.40*
Koparma kuvveti	daN	7750 / 7750*
Çalışma ağırlığı	kg	12300 / 12300*

\*Denge Ayakları Yukarıda



SERBATOIO  
ACQUA  
POTABILE





Bu broşürde yer alan bilgiler, sadece genel bilgilendirme niteliğine sahiptir. CNH Industrial N.V. şirketi, teknik veya başka gerekli nedenlerden dolayı, bu broşürde bahsi geçen ürünün ayrıntılarını veya teknik özelliklerini istediği zaman veya belli dönemlerde değiştirme hakkını saklı tutar. Resimlerde, standart yerine opsiyonel donanımlar yer alabilir. Belirtilen boyutlar, ağırlıklar, kapasiteler ve diğer veriler sadece yaklaşık değerlerdir ve değişiklik gösterebilir.

98/37/CE yönetmeliğine uyumludur. **CE**



**TürkTraktör**  
444 56 35  
musteri@turktraktor.com.tr

creative-farm.it - 02/19

